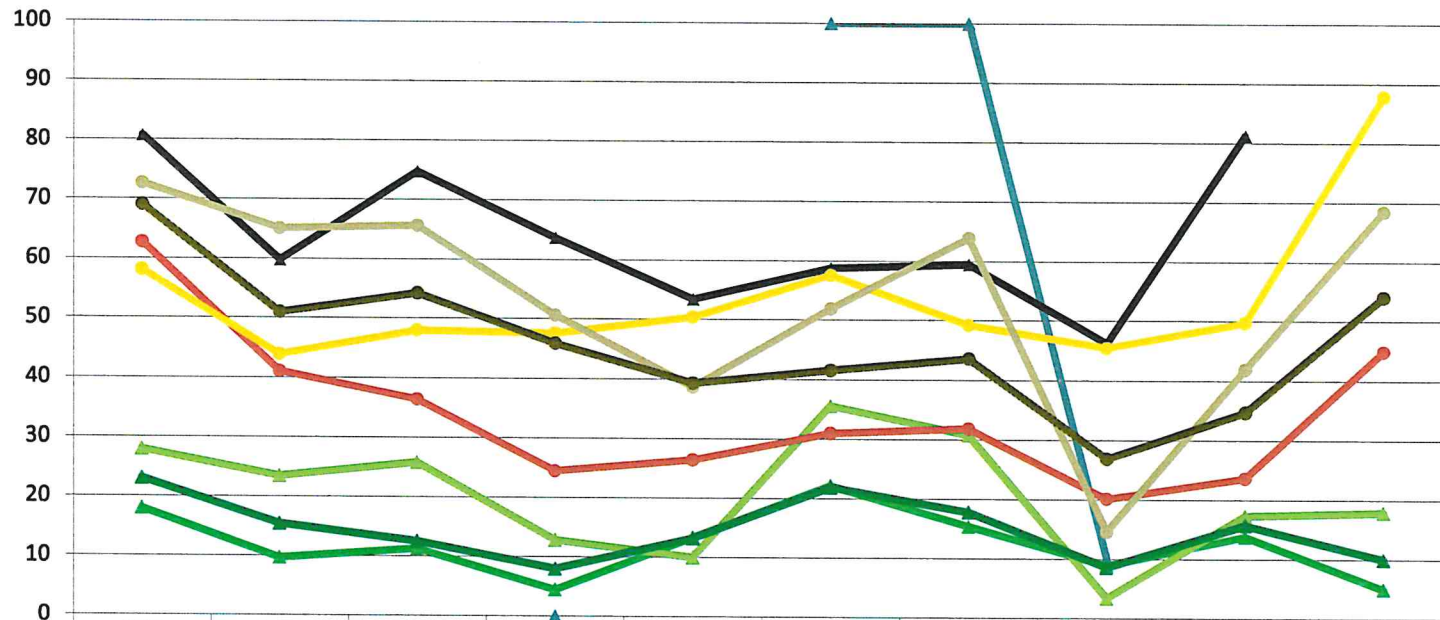


Zeitreihe der Anteile der Pflanzen mit Verbiss und/oder Fegeschäden
Höhenbereich: ab 20 Zentimeter bis zur maximalen Verbisshöhe
Hegegemeinschaft Nr. 611 Ostheim a.d.Rhön (Landkreis Rhön-Grabfeld)

2018

Anteile der verbissenen und/oder verfegten Pflanzen (%)

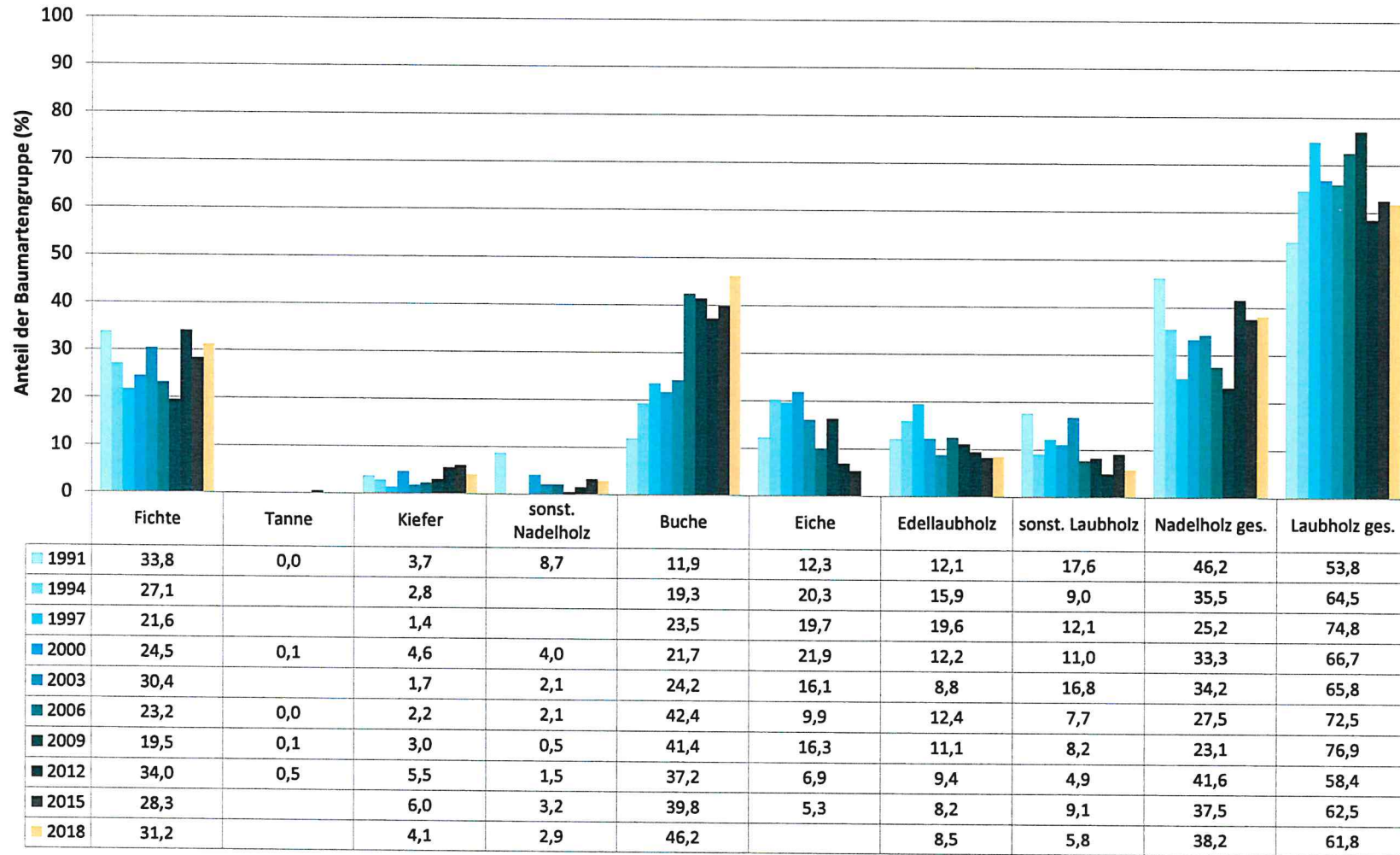


	1991	1994	1997	2000	2003	2006	2009	2012	2015	2018
Fichte	18,0	9,7	11,3	4,5	13,4	22,2	15,4	9,0	13,8	5,0
Tanne				0,0		100,0	100,0	10,0		
Kiefer	27,9	23,4	25,8	12,9	10,0	35,6	30,8	3,4	17,3	17,9
Buche	62,7	41,0	36,4	24,4	26,4	31,0	31,8	20,1	23,6	44,9
Eiche	80,7	59,7	74,7	63,7	53,4	58,7	59,4	46,2	81,3	
Edellaubbäume	58,0	43,9	48,0	47,5	50,3	57,5	49,2	45,5	49,7	87,9
sonst. Laubbäume	72,6	65,0	65,6	50,6	38,6	51,9	63,8	14,6	41,9	68,4
Nadelbäume	23,0	15,4	12,5	8,0	13,2	21,9	17,8	8,6	15,7	10,0
Laubbäume	69,0	51,0	54,2	45,8	39,3	41,6	43,6	26,8	34,6	54,0

Jahr

**Zeitreihe der Baumartenanteile der aufgenommenen Verjüngungspflanzen
Höhenbereich: ab 20 Zentimeter Höhe bis zur maximalen Verbisshöhe
Hegegemeinschaft Nr. 611 Ostheim a.d.Rhön (Landkreis Rhön-Grabfeld)**

2018

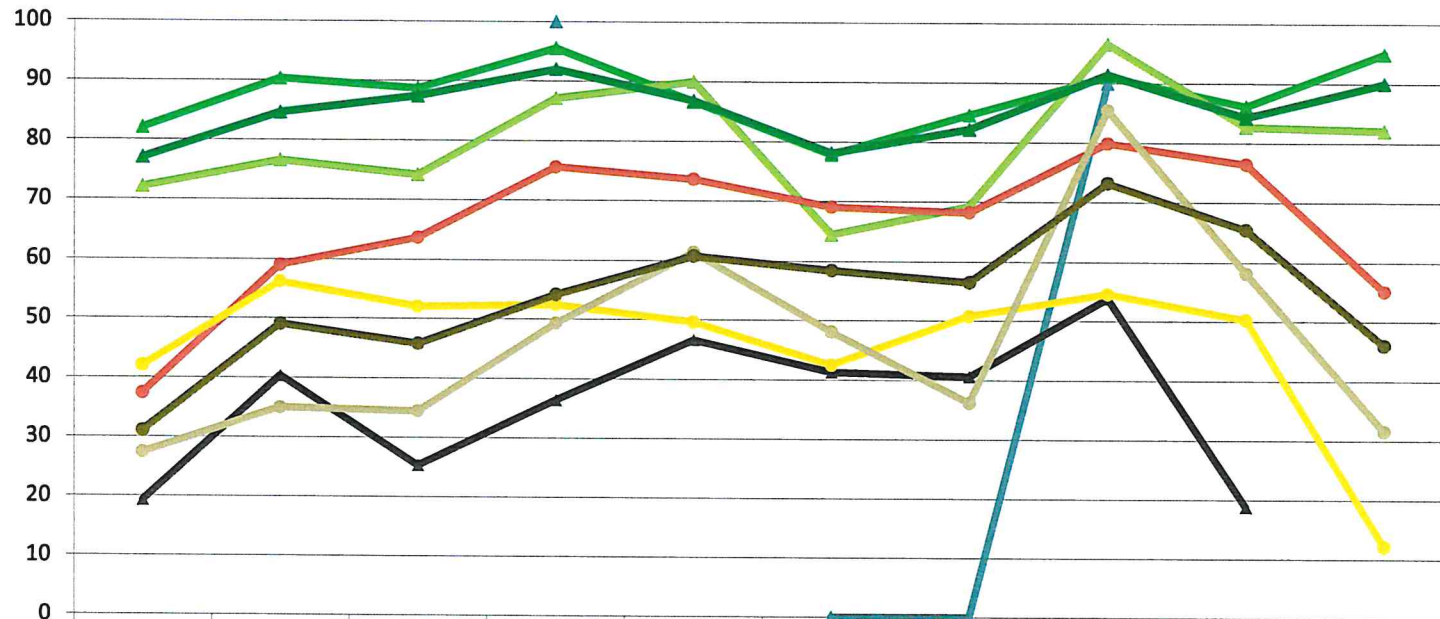


Baumartengruppe

**Zeitreihe der Anteile der Pflanzen ohne Verbiss und ohne Fegeschäden
Höhenbereich: ab 20 Zentimeter bis zur maximalen Verbisshöhe
Hegegemeinschaft Nr. 611 Ostheim a.d.Rhön (Landkreis Rhön-Grabfeld)**

2018

Anteile der unverbissenen und unverfegten Pflanzen (%)

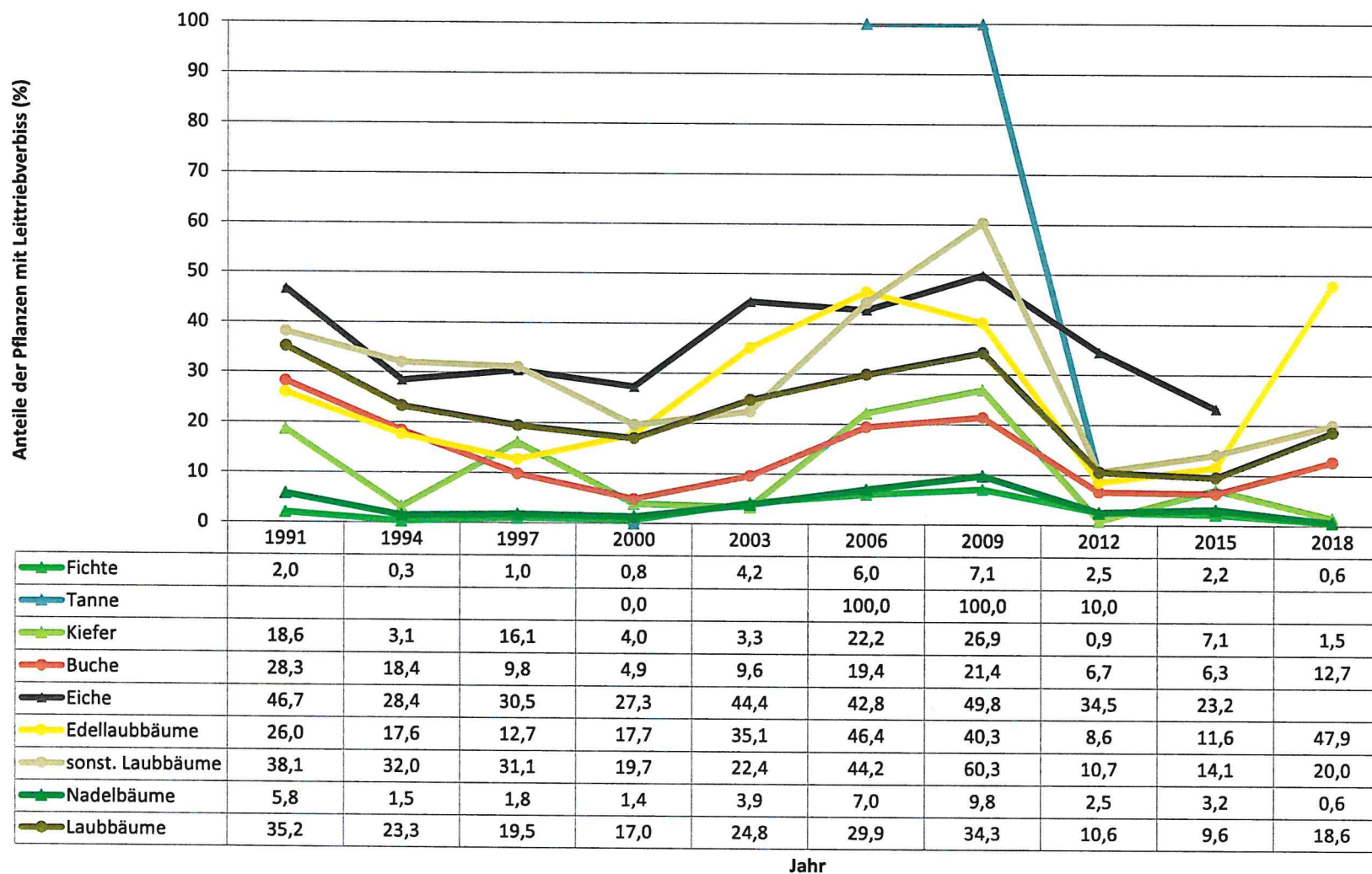


	1991	1994	1997	2000	2003	2006	2009	2012	2015	2018
Fichte	82,0	90,3	88,7	95,5	86,6	77,8	84,6	91,0	86,2	95,0
Tanne				100,0		0,0	0,0	90,0		
Kiefer	72,1	76,6	74,2	87,1	90,0	64,4	69,2	96,6	82,7	82,1
Buche	37,3	59,0	63,6	75,6	73,6	69,0	68,2	79,9	76,4	55,1
Eiche	19,3	40,3	25,3	36,3	46,6	41,3	40,6	53,8	18,8	
Edellaubbäume	42,0	56,1	52,0	52,5	49,7	42,5	50,8	54,5	50,3	12,1
sonst. Laubbäume	27,4	35,0	34,4	49,4	61,4	48,1	36,2	85,4	58,1	31,6
Nadelbäume	77,0	84,6	87,5	92,0	86,8	78,1	82,2	91,4	84,3	90,0
Laubbäume	31,0	49,0	45,8	54,2	60,7	58,4	56,4	73,2	65,4	46,0

Jahr

Zeitreihe der Anteile der Pflanzen mit Leittriebverbiss
Höhenbereich: ab 20 Zentimeter bis zur maximalen Verbisshöhe
Hegegemeinschaft Nr. 611 Ostheim a.d.Rhön (Landkreis Rhön-Grabfeld)

2018



Auswertung der Verjüngungsinventur 2018 für die Hegegemeinschaft Nr. 611 Ostheim a.d.Rhön (Landkreis Rhön-Grabfeld)

2018

Anzahl der erfassten Verjüngungsflächen: 30, davon ungeschützt: 25, teilweise geschützt: 0, vollständig geschützt: 5

Verjüngungspflanzen ab 20 Zentimeter Höhe bis zur maximalen Verbisshöhe

Baumartengruppe	Aufgenommene Pflanzen insgesamt		Pflanzen ohne Verbiss und ohne Fegeschaden		Pflanzen mit Verbiss und/oder Fegeschaden		Pflanzen mit Leittriebverbiss		Pflanzen mit Verbiss im oberen Drittel		Pflanzen mit Fegeschaden	
	Anzahl	Anteil (%)	Anzahl	Anteil (%)	Anzahl	Anteil (%)	Anzahl	Anteil (%)	Anzahl	Anteil (%)	Anzahl	Anteil (%)
Fichte	515	31,2	489	95	26	5	3	0,6	24	4,7	2	0,4
Tanne	0	0	0	0	0	0	0	0	0	0	0	0
Kiefer	67	4,1	55	82,1	12	17,9	1	1,5	2	3	10	14,9
Sonst. Nadelholz	48	2,9	23	47,9	25	52,1	0	0	5	10,4	20	41,7
Nadelholz gesamt	630	38,2	567	90	63	10	4	0,6	31	4,9	32	5,1
Buche	762	46,2	420	55,1	342	44,9	97	12,7	340	44,6	2	0,3
Eiche	23	1,4	2	8,7	21	91,3	7	30,4	21	91,3	0	0
Edellaubholz	140	8,5	17	12,1	123	87,9	67	47,9	123	87,9	0	0
Sonst. Laubholz	95	5,8	30	31,6	65	68,4	19	20	64	67,4	2	2,1
Laubholz gesamt	1020	61,8	469	46	551	54	190	18,6	548	53,7	4	0,4
Alle Baumarten	1650	100	1036	62,8	614	37,2	194	11,8	579	35,1	36	2,2

Verjüngungspflanzen kleiner 20 Zentimeter Höhe

Baumartengruppe	Aufgenommene Pflanzen insgesamt		Pflanzen ohne Verbiss im oberen Drittel		Pflanzen mit Verbiss im oberen Drittel	
	Anzahl	Anteil (%)	Anzahl	Anteil (%)	Anzahl	Anteil (%)
Fichte	59	27,2	59	100	0	0
Tanne	0	0	0	0	0	0
Kiefer	13	6	13	100	0	0
Sonst. Nadelholz	2	0,9	2	100	0	0
Nadelholz gesamt	74	34,1	74	100	0	0
Buche	45	20,7	37	82,2	8	17,8
Eiche	18	8,3	12	66,7	6	33,3
Edellaubholz	66	30,4	36	54,5	30	45,5
Sonst. Laubholz	14	6,5	8	57,1	6	42,9
Laubholz gesamt	143	65,9	93	65	50	35
Alle Baumarten	217	100	167	77	50	23

Verjüngungspflanzen über Verbisshöhe (Erhebung von Fegeschäden)

Baumartengruppe	Aufgenommene Pflanzen insgesamt		Pflanzen ohne Fegeschaden		Pflanzen mit Fegeschaden	
	Anzahl	Anteil (%)	Anzahl	Anteil (%)	Anzahl	Anteil (%)
Fichte	41	17,8	40	97,6	1	2,4
Tanne	0	0	0	0	0	0
Kiefer	6	2,6	5	83,3	1	16,7
Sonst. Nadelholz	8	3,5	3	37,5	5	62,5
Nadelholz gesamt	55	23,9	48	87,3	7	12,7
Buche	128	55,7	115	89,8	13	10,2
Eiche	2	0,9	2	100	0	0
Edellaubholz	8	3,5	8	100	0	0
Sonst. Laubholz	37	16,1	31	83,8	6	16,2
Laubholz gesamt	175	76,1	156	89,1	19	10,9
Alle Baumarten	230	100	204	88,7	26	11,3