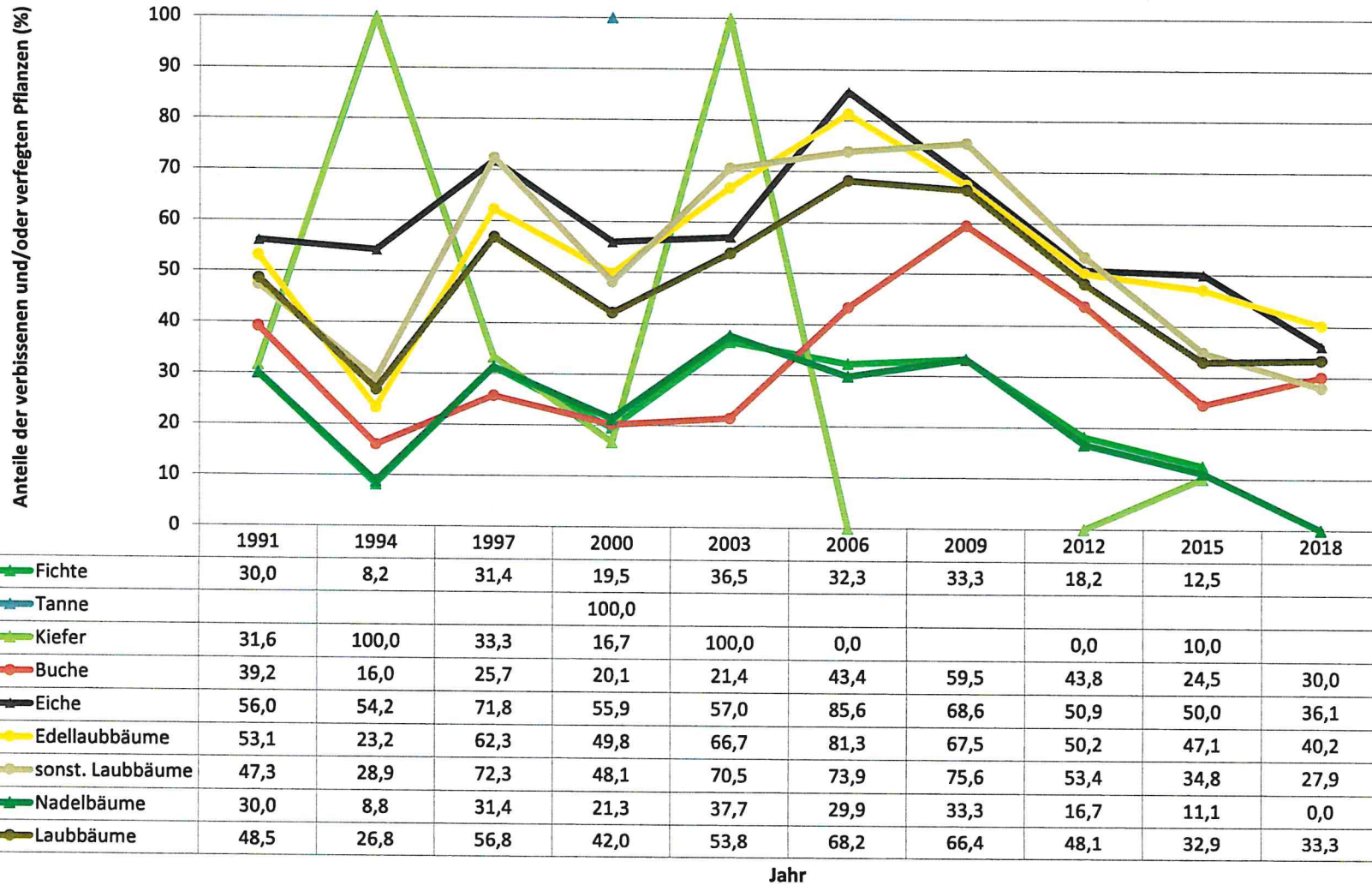


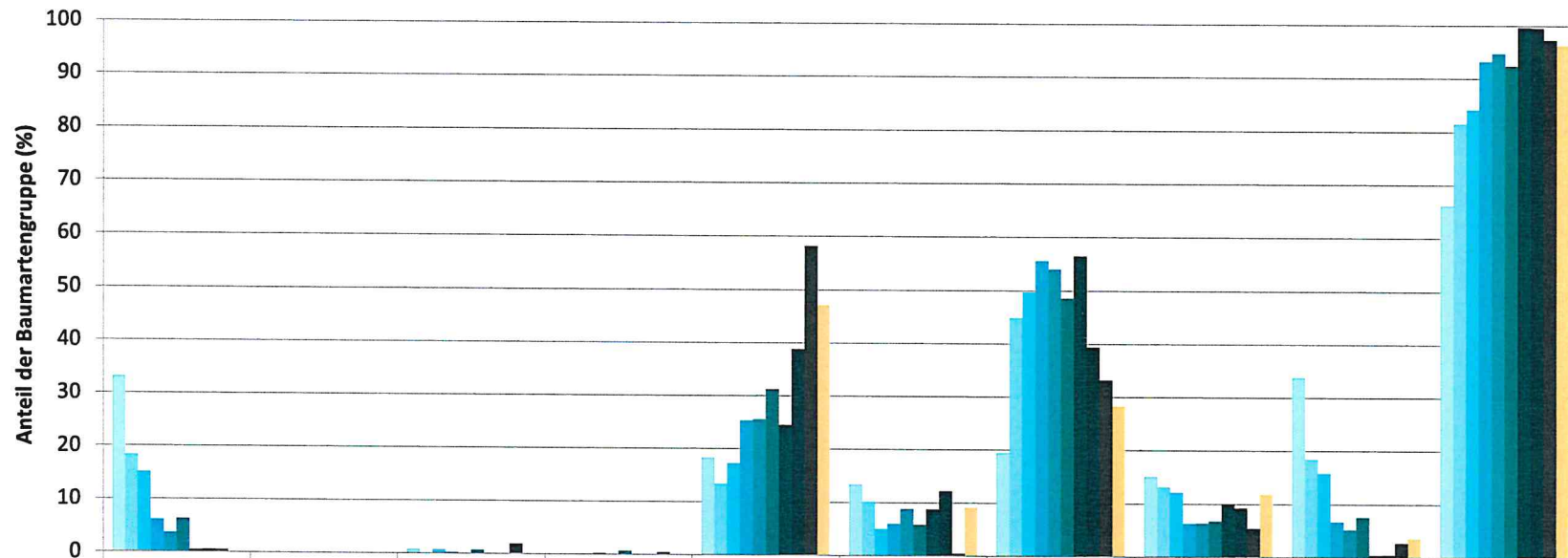
**Zeitreihe der Anteile der Pflanzen mit Verbiss und/oder Fegeschäden
Höhenbereich: ab 20 Zentimeter bis zur maximalen Verbisshöhe
Hegegemeinschaft Nr. 610 Mellrichstadt (Landkreis Rhön-Grabfeld)**

2018



Zeitreihe der Baumartenanteile der aufgenommenen Verjüngungspflanzen
Höhenbereich: ab 20 Zentimeter Höhe bis zur maximalen Verbisshöhe
Hegegemeinschaft Nr. 610 Mellrichstadt (Landkreis Rhön-Grabfeld)

2018



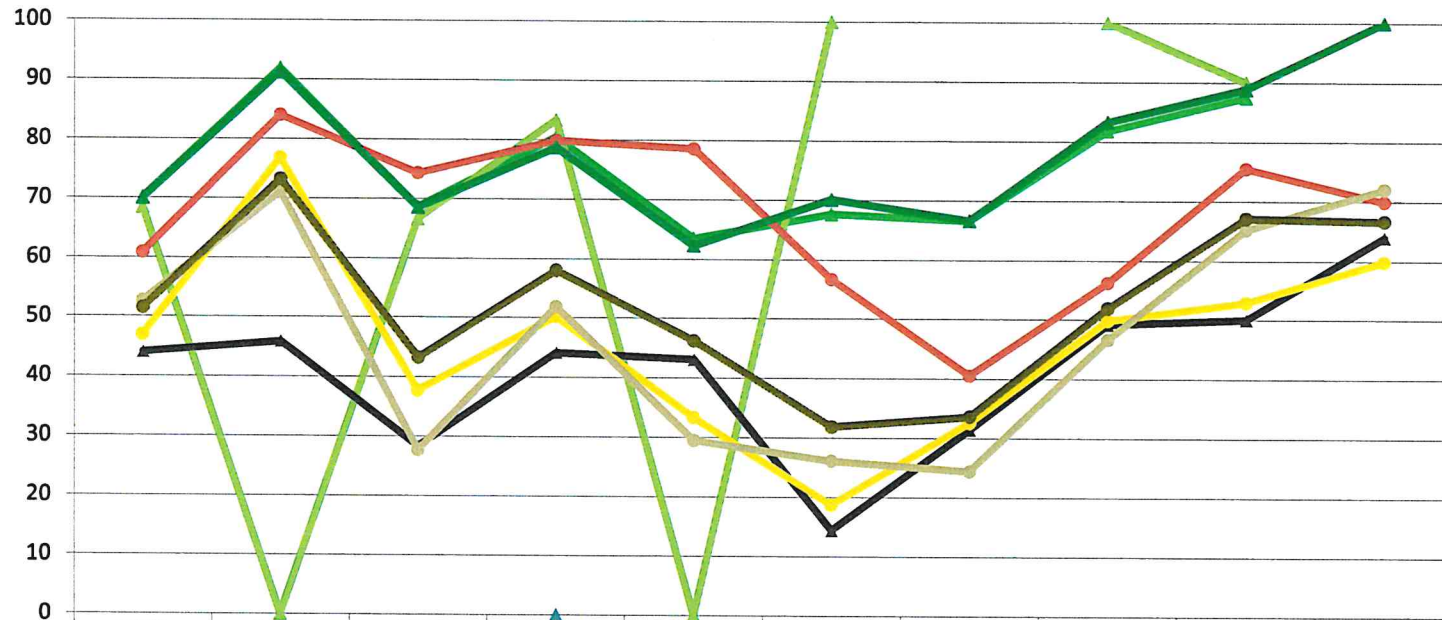
	Fichte	Tanne	Kiefer	sonst. Nadelholz	Buche	Eiche	Edellaubholz	sonst. Laubholz	Nadelholz ges.	Laubholz ges.
1991	33,1		0,8		18,3	13,4	19,4	15,1	33,8	66,2
1994	18,3		0,1		13,4	10,1	44,8	13,1	18,5	81,5
1997	15,1		0,7		17,3	5,0	49,7	12,1	15,8	84,2
2000	6,1	0,0	0,3	0,3	25,3	6,0	55,6	6,3	6,7	93,3
2003	3,7		0,0		25,6	8,8	54,0	6,4	5,2	94,8
2006	6,3		0,7	0,6	31,2	5,8	48,5	6,8	7,6	92,4
2009	0,4				24,5	8,7	56,4	9,9	0,4	99,6
2012	0,5	0,0	0,0	0,0	38,8	12,1	39,3	9,2	0,5	99,5
2015	0,5		1,8	0,4	58,2	0,5	33,2	5,4	2,7	97,3
2018				0,1	47,1	9,2	28,3	11,8	3,7	96,3

Baumartengruppe

**Zeitreihe der Anteile der Pflanzen ohne Verbiss und ohne Fegeschäden
Höhenbereich: ab 20 Zentimeter bis zur maximalen Verbisshöhe
Hegegemeinschaft Nr. 610 Mellrichstadt (Landkreis Rhön-Grabfeld)**

2018

Anteile der unverbissenen und unverfegten Pflanzen (%)

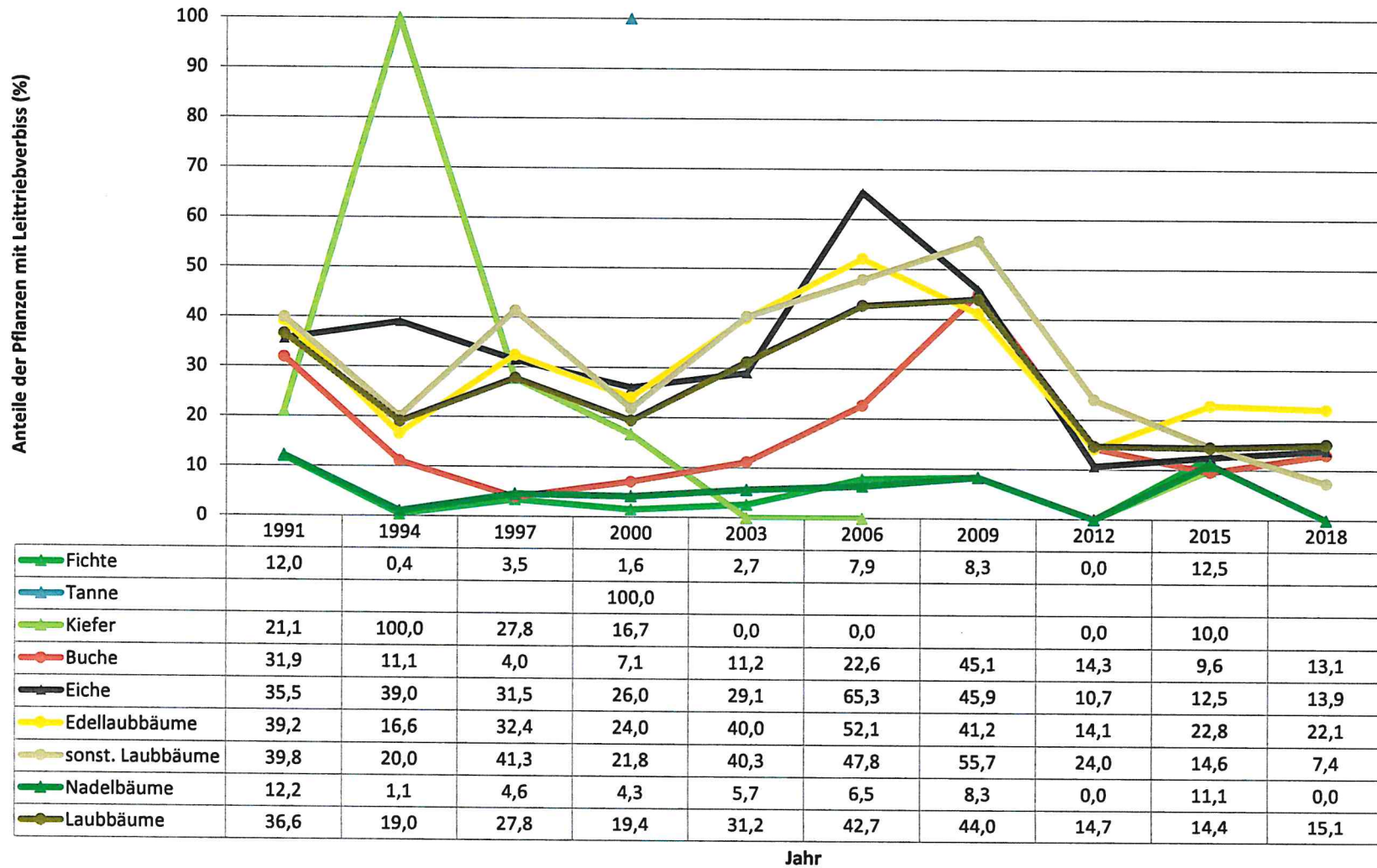


	1991	1994	1997	2000	2003	2006	2009	2012	2015	2018
Fichte	70,0	91,8	68,6	80,5	63,5	67,7	66,7	81,8	87,5	
Tanne				0,0						
Kiefer	68,4	0,0	66,7	83,3	0,0	100,0		100,0	90,0	
Buche	60,8	84,0	74,3	79,9	78,6	56,6	40,5	56,2	75,5	70,0
Eiche	44,0	45,8	28,2	44,1	43,0	14,4	31,4	49,1	50,0	63,9
Edellaubbäume	46,9	76,8	37,7	50,2	33,3	18,7	32,5	49,8	52,9	59,8
sonst. Laubbäume	52,7	71,1	27,7	51,9	29,5	26,1	24,4	46,6	65,2	72,1
Nadelbäume	70,0	91,2	68,6	78,7	62,3	70,1	66,7	83,3	88,9	100,0
Laubbäume	51,5	73,2	43,2	58,0	46,2	31,8	33,6	51,9	67,1	66,7

Jahr

Zeitreihe der Anteile der Pflanzen mit Leittriebverbiss
Höhenbereich: ab 20 Zentimeter bis zur maximalen Verbisshöhe
Hegegemeinschaft Nr. 610 Mellrichstadt (Landkreis Rhön-Grabfeld)

2018



Auswertung der Verjüngungsinventur 2018 für die Hegegemeinschaft Nr. 610 Mellrichstadt (Landkreis Rhön-Grabfeld)

2018

Anzahl der erfassten Verjüngungsflächen: 35, davon ungeschützt: 23, teilweise geschützt: 0, vollständig geschützt: 12

Verjüngungspflanzen ab 20 Zentimeter Höhe bis zur maximalen Verbisshöhe

Baumartengruppe	Aufgenommene Pflanzen insgesamt		Pflanzen ohne Verbiss und ohne Fegeschaden		Pflanzen mit Verbiss und/oder Fegeschaden		Pflanzen mit Leittriebverbiss		Pflanzen mit Verbiss im oberen Drittel		Pflanzen mit Fegeschaden	
	Anzahl	Anteil (%)	Anzahl	Anteil (%)	Anzahl	Anteil (%)	Anzahl	Anteil (%)	Anzahl	Anteil (%)	Anzahl	Anteil (%)
Fichte	14	0,8	14	100	0	0	0	0	0	0	0	0
Tanne	0	0	0	0	0	0	0	0	0	0	0	0
Kiefer	47	2,7	47	100	0	0	0	0	0	0	0	0
Sonst. Nadelholz	2	0,1	2	100	0	0	0	0	0	0	0	0
Nadelholz gesamt	63	3,7	63	100	0	0	0	0	0	0	0	0
Buche	812	47,1	568	70	244	30	106	13,1	244	30	0	0
Eiche	158	9,2	101	63,9	57	36,1	22	13,9	57	36,1	0	0
Edellaubholz	488	28,3	292	59,8	196	40,2	108	22,1	196	40,2	0	0
Sonst. Laubholz	204	11,8	147	72,1	57	27,9	15	7,4	57	27,9	0	0
Laubholz gesamt	1662	96,3	1108	66,7	554	33,3	251	15,1	554	33,3	0	0
Alle Baumarten	1725	100	1171	67,9	554	32,1	251	14,6	554	32,1	0	0

Verjüngungspflanzen kleiner 20 Zentimeter Höhe

Baumartengruppe	Aufgenommene Pflanzen insgesamt		Pflanzen ohne Verbiss im oberen Drittel		Pflanzen mit Verbiss im oberen Drittel	
	Anzahl	Anteil (%)	Anzahl	Anteil (%)	Anzahl	Anteil (%)
Fichte	13	4,1	13	100	0	0
Tanne	0	0	0	0	0	0
Kiefer	4	1,3	4	100	0	0
Sonst. Nadelholz	1	0,3	1	100	0	0
Nadelholz gesamt	18	5,7	18	100	0	0
Buche	56	17,6	53	94,6	3	5,4
Eiche	48	15,1	43	89,6	5	10,4
Edellaubholz	135	42,5	106	78,5	29	21,5
Sonst. Laubholz	61	19,2	58	95,1	3	4,9
Laubholz gesamt	300	94,3	260	86,7	40	13,3
Alle Baumarten	318	100	278	87,4	40	12,6

Verjüngungspflanzen über Verbisshöhe (Erhebung von Fegeschäden)

Baumartengruppe	Aufgenommene Pflanzen insgesamt		Pflanzen ohne Fegeschaden		Pflanzen mit Fegeschaden	
	Anzahl	Anteil (%)	Anzahl	Anteil (%)	Anzahl	Anteil (%)
Fichte	2	3,4	2	100	0	0
Tanne	0	0	0	0	0	0
Kiefer	2	3,4	2	100	0	0
Sonst. Nadelholz	0	0	0	0	0	0
Nadelholz gesamt	4	6,9	4	100	0	0
Buche	20	34,5	20	100	0	0
Eiche	0	0	0	0	0	0
Edellaubholz	27	46,6	27	100	0	0
Sonst. Laubholz	7	12,1	7	100	0	0
Laubholz gesamt	54	93,1	54	100	0	0
Alle Baumarten	58	100	58	100	0	0