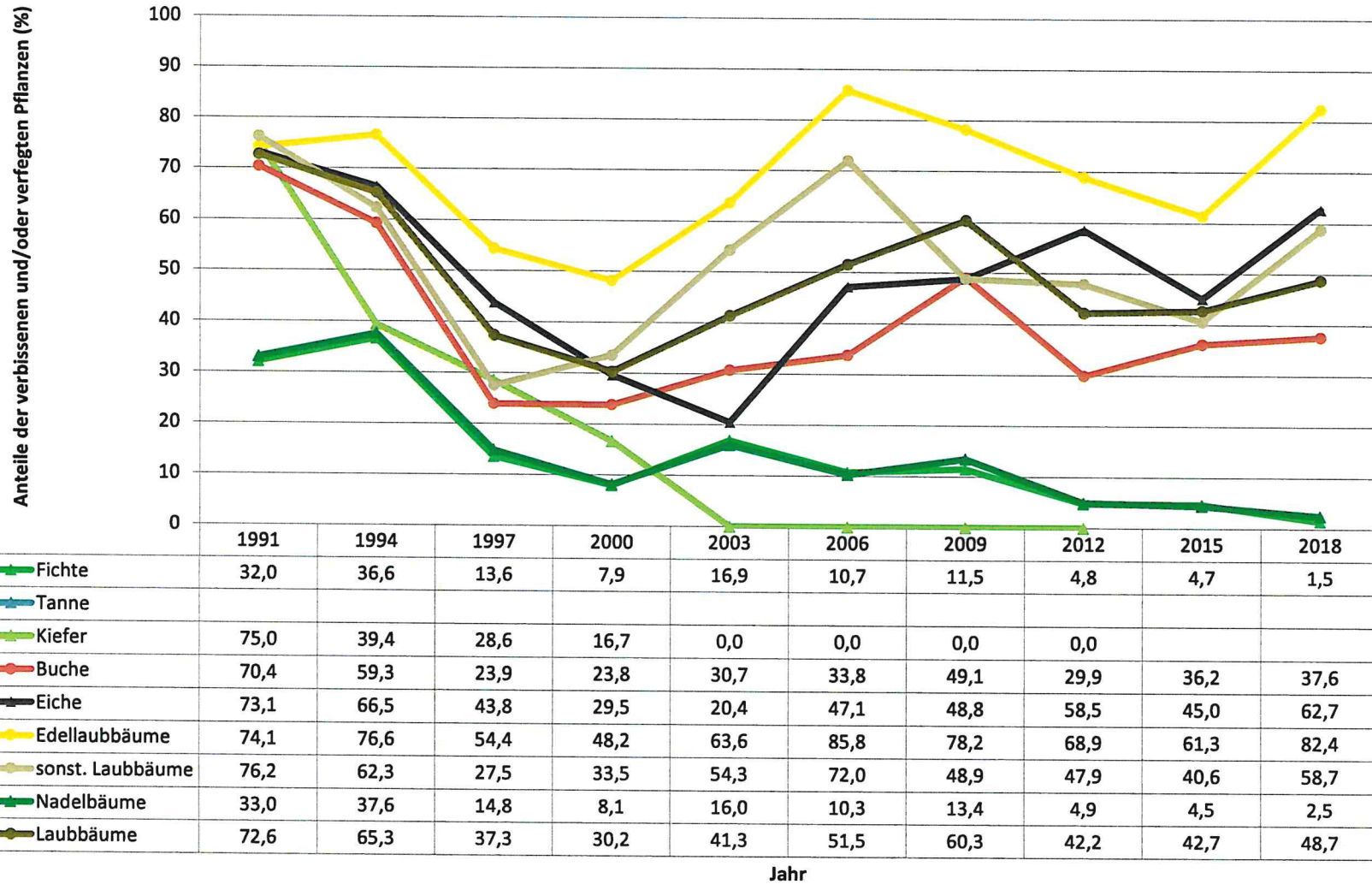


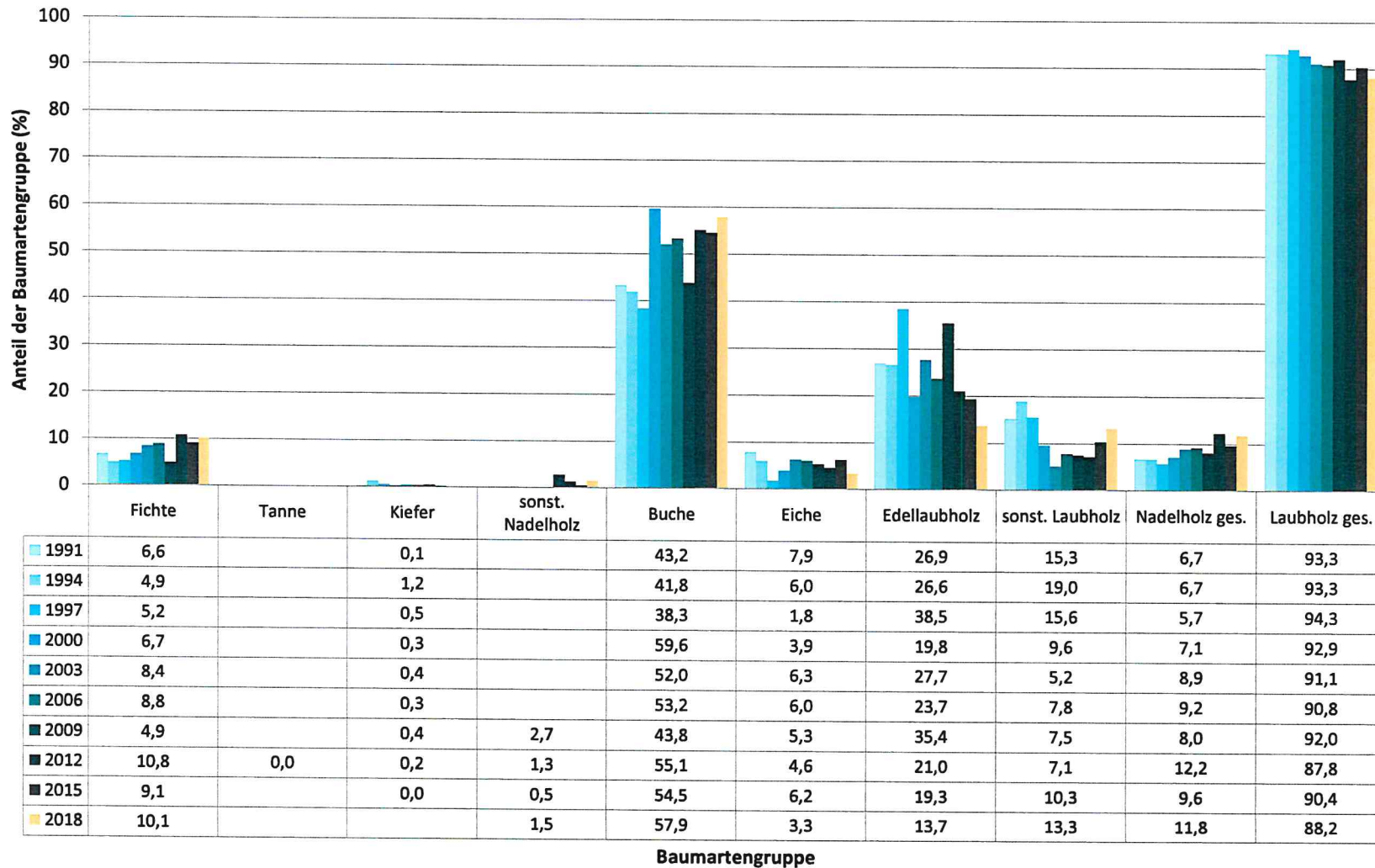
Zeitreihe der Anteile der Pflanzen mit Verbiss und/oder Fegeschäden
Höhenbereich: ab 20 Zentimeter bis zur maximalen Verbisshöhe
Hegegemeinschaft Nr. 609 Fladungen/Rhön (Landkreis Rhön-Grabfeld)

2018



Zeitreihe der Baumartenanteile der aufgenommenen Verjüngungspflanzen
Höhenbereich: ab 20 Zentimeter Höhe bis zur maximalen Verbisshöhe
Hegegemeinschaft Nr. 609 Fladungen/Rhön (Landkreis Rhön-Grabfeld)

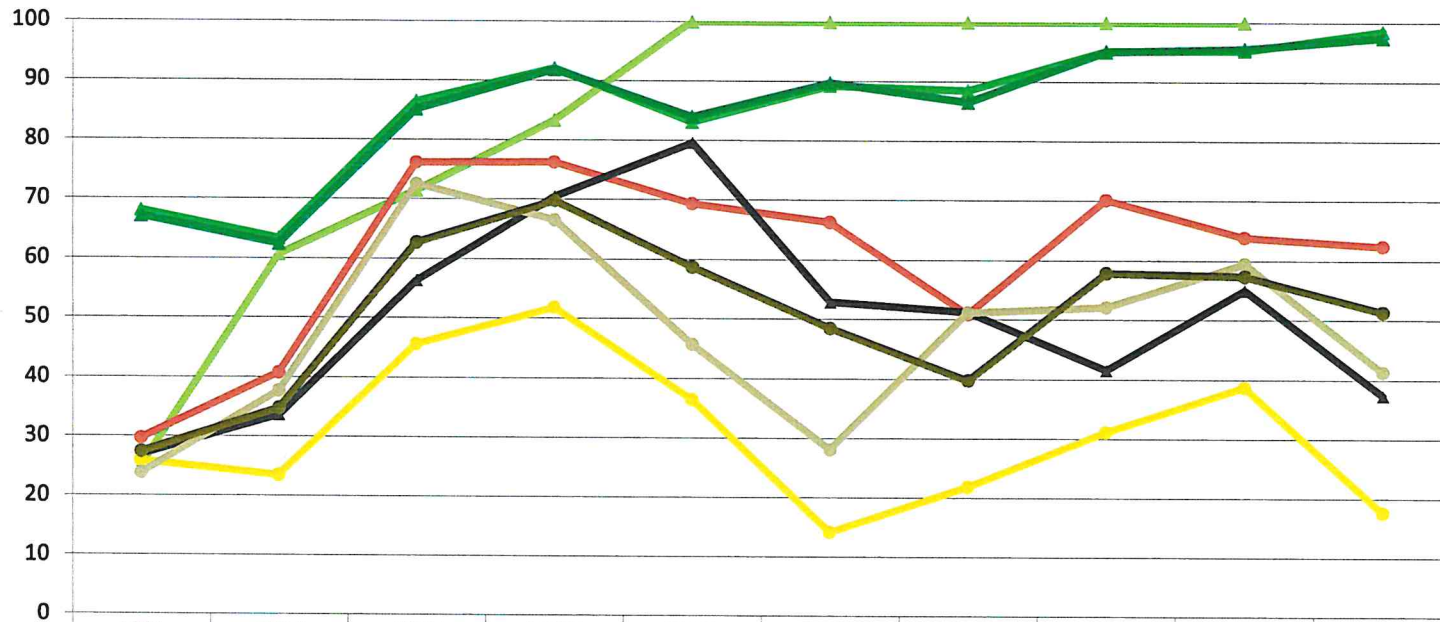
2018



**Zeitreihe der Anteile der Pflanzen ohne Verbiss und ohne Fegeschäden
Höhenbereich: ab 20 Zentimeter bis zur maximalen Verbisshöhe
Hegegemeinschaft Nr. 609 Fladungen/Rhön (Landkreis Rhön-Grabfeld)**

2018

Anteile der unverbissenen und unverfegten Pflanzen (%)

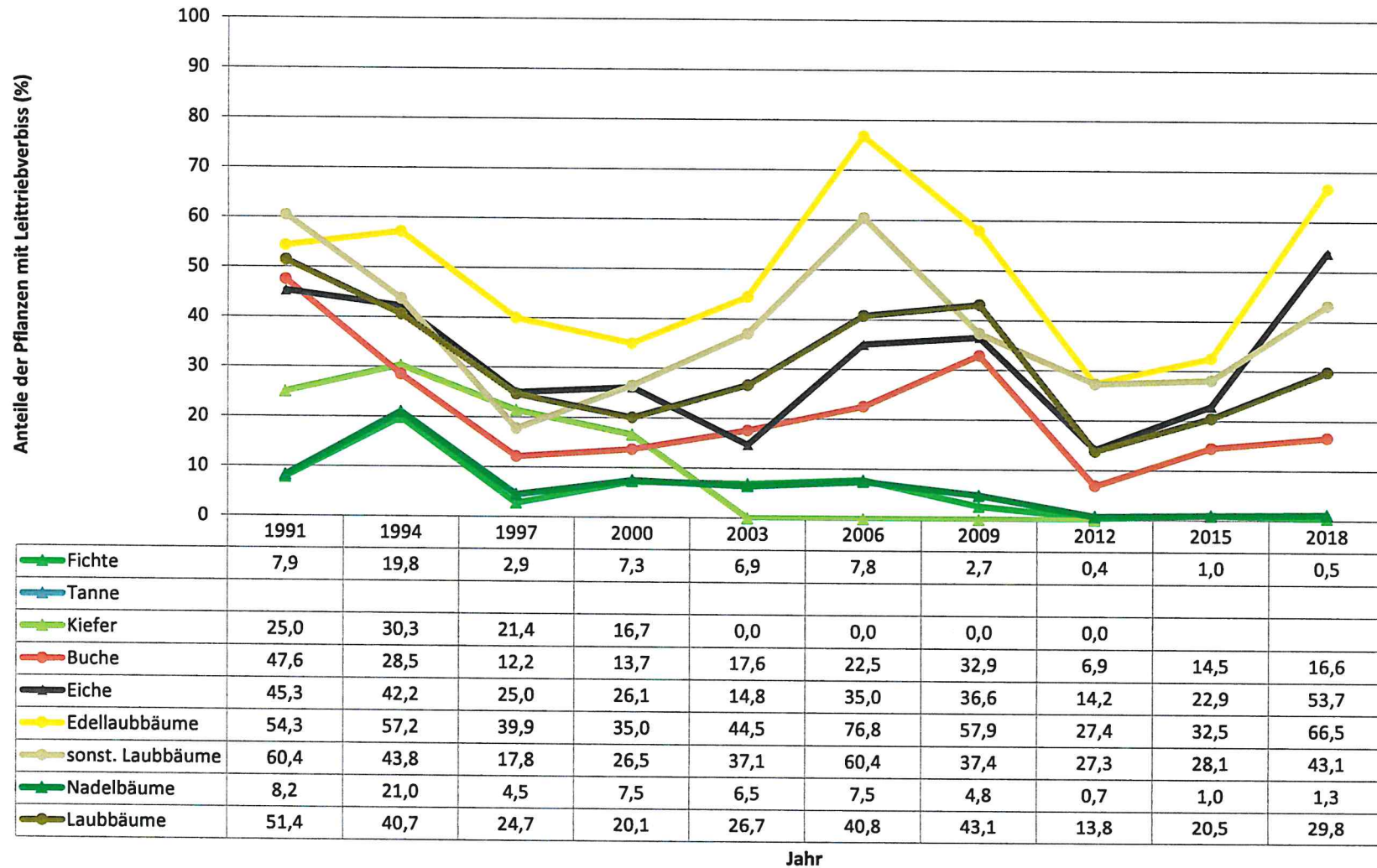


	1991	1994	1997	2000	2003	2006	2009	2012	2015	2018
Fichte	68,0	63,4	86,4	92,1	83,1	89,3	88,5	95,2	95,3	98,5
Tanne										
Kiefer	25,0	60,6	71,4	83,3	100,0	100,0	100,0	100,0	100,0	
Buche	29,6	40,7	76,1	76,2	69,3	66,2	50,9	70,1	63,8	62,4
Eiche	26,9	33,5	56,3	70,5	79,6	52,9	51,2	41,5	55,0	37,3
Edellaubbäume	25,9	23,4	45,6	51,8	36,4	14,2	21,8	31,1	38,7	17,6
sonst. Laubbäume	23,8	37,7	72,5	66,5	45,7	28,0	51,1	52,1	59,4	41,3
Nadelbäume	67,0	62,4	85,2	91,9	84,0	89,7	86,6	95,1	95,5	97,5
Laubbäume	27,4	34,7	62,7	69,8	58,7	48,5	39,7	57,8	57,3	51,3

Jahr

Zeitreihe der Anteile der Pflanzen mit Leittriebverbiss
Höhenbereich: ab 20 Zentimeter bis zur maximalen Verbisshöhe
Hegegemeinschaft Nr. 609 Fladungen/Rhön (Landkreis Rhön-Grabfeld)

2018



Auswertung der Verjüngungsinventur 2018 für die Hegegemeinschaft Nr. 609 Fladungen/Rhön (Landkreis Rhön-Grabfeld)

2018

Anzahl der erfassten Verjüngungsflächen: 33, davon ungeschützt: 27, teilweise geschützt: 0, vollständig geschützt: 6

Verjüngungspflanzen ab 20 Zentimeter Höhe bis zur maximalen Verbisshöhe

Baumartengruppe	Aufgenommene Pflanzen insgesamt		Pflanzen ohne Verbiss und ohne Fegeschaden		Pflanzen mit Verbiss und/oder Fegeschaden		Pflanzen mit Leittriebverbiss		Pflanzen mit Verbiss im oberen Drittel		Pflanzen mit Fegeschaden	
	Anzahl	Anteil (%)	Anzahl	Anteil (%)	Anzahl	Anteil (%)	Anzahl	Anteil (%)	Anzahl	Anteil (%)	Anzahl	Anteil (%)
Fichte	205	10,1	202	98,5	3	1,5	1	0,5	3	1,5	0	0
Tanne	0	0	0	0	0	0	0	0	0	0	0	0
Kiefer	4	0,2	3	75	1	25	1	25	1	25	0	0
Sonst. Nadelholz	30	1,5	28	93,3	2	6,7	1	3,3	2	6,7	0	0
Nadelholz gesamt	239	11,8	233	97,5	6	2,5	3	1,3	6	2,5	0	0
Buche	1172	57,9	731	62,4	441	37,6	195	16,6	441	37,6	0	0
Eiche	67	3,3	25	37,3	42	62,7	36	53,7	42	62,7	0	0
Edellaubholz	278	13,7	49	17,6	229	82,4	185	66,5	229	82,4	0	0
Sonst. Laubholz	269	13,3	111	41,3	158	58,7	116	43,1	158	58,7	0	0
Laubholz gesamt	1786	88,2	916	51,3	870	48,7	532	29,8	870	48,7	0	0
Alle Baumarten	2025	100	1149	56,7	876	43,3	535	26,4	876	43,3	0	0

Verjüngungspflanzen kleiner 20 Zentimeter Höhe

Baumartengruppe	Aufgenommene Pflanzen insgesamt		Pflanzen ohne Verbiss im oberen Drittel		Pflanzen mit Verbiss im oberen Drittel	
	Anzahl	Anteil (%)	Anzahl	Anteil (%)	Anzahl	Anteil (%)
Fichte	30	10,8	29	96,7	1	3,3
Tanne	0	0	0	0	0	0
Kiefer	0	0	0	0	0	0
Sonst. Nadelholz	4	1,4	4	100	0	0
Nadelholz gesamt	34	12,2	33	97,1	1	2,9
Buche	69	24,8	67	97,1	2	2,9
Eiche	28	10,1	27	96,4	1	3,6
Edellaubholz	127	45,7	94	74	33	26
Sonst. Laubholz	20	7,2	18	90	2	10
Laubholz gesamt	244	87,8	206	84,4	38	15,6
Alle Baumarten	278	100	239	86	39	14

Verjüngungspflanzen über Verbisshöhe (Erhebung von Fegeschäden)

Baumartengruppe	Aufgenommene Pflanzen insgesamt		Pflanzen ohne Fegeschaden		Pflanzen mit Fegeschaden	
	Anzahl	Anteil (%)	Anzahl	Anteil (%)	Anzahl	Anteil (%)
Fichte	23	9,8	23	100	0	0
Tanne	0	0	0	0	0	0
Kiefer	0	0	0	0	0	0
Sonst. Nadelholz	9	3,8	9	100	0	0
Nadelholz gesamt	32	13,7	32	100	0	0
Buche	135	57,7	135	100	0	0
Eiche	6	2,6	6	100	0	0
Edellaubholz	37	15,8	35	94,6	2	5,4
Sonst. Laubholz	24	10,3	24	100	0	0
Laubholz gesamt	202	86,3	200	99	2	1
Alle Baumarten	234	100	232	99,1	2	0,9