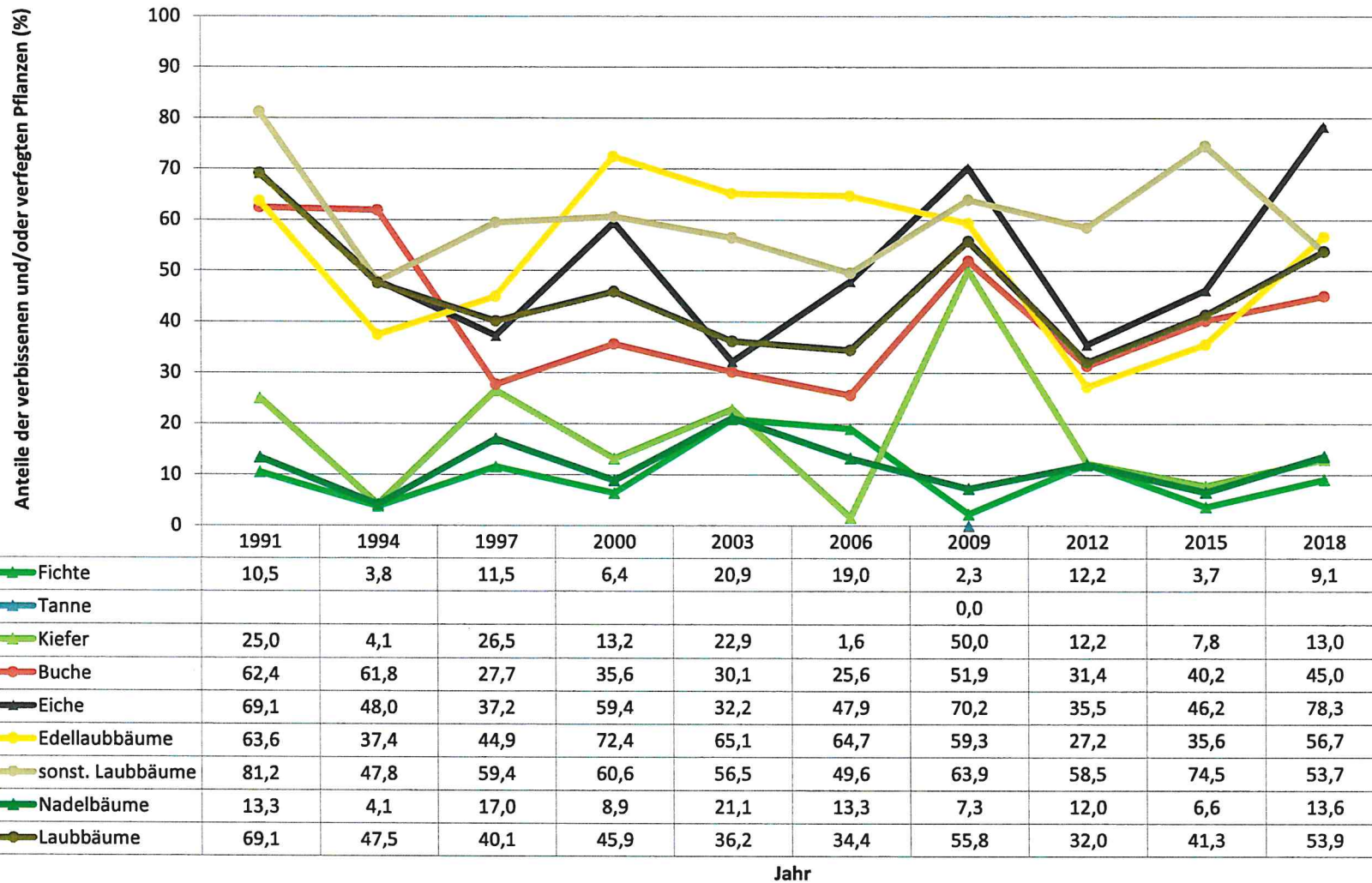


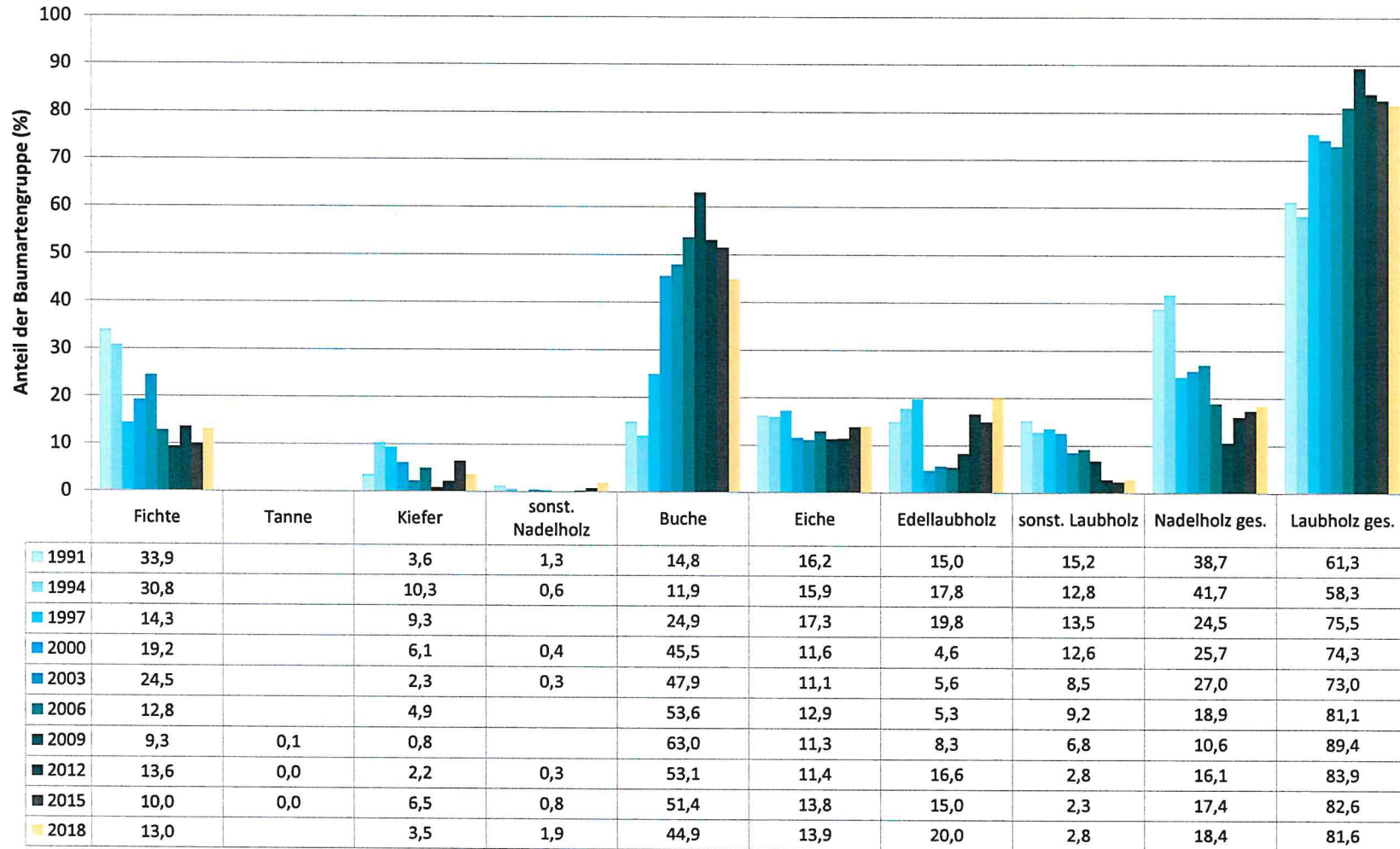
Zeitreihe der Anteile der Pflanzen mit Verbiss und/oder Fegeschäden
Höhenbereich: ab 20 Zentimeter bis zur maximalen Verbisshöhe
Hegegemeinschaft Nr. 608 Besengau (Landkreis Rhön-Grabfeld)

2018



**Zeitreihe der Baumartenanteile der aufgenommenen Verjüngungspflanzen
Höhenbereich: ab 20 Zentimeter Höhe bis zur maximalen Verbisshöhe
Hegegemeinschaft Nr. 608 Besengau (Landkreis Rhön-Grabfeld)**

2018

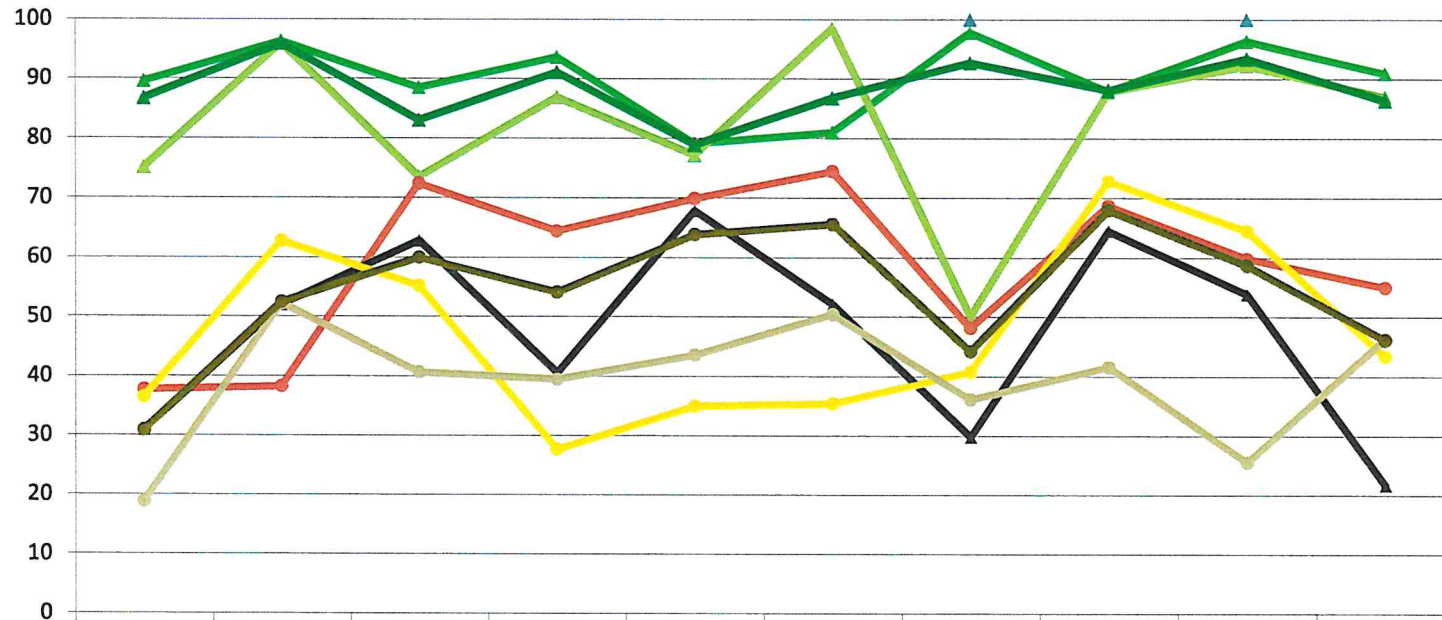


Baumartengruppe

Zeitreihe der Anteile der Pflanzen ohne Verbiss und ohne Fegeschäden
Höhenbereich: ab 20 Zentimeter bis zur maximalen Verbisshöhe
Hegegemeinschaft Nr. 608 Besengau (Landkreis Rhön-Grabfeld)

2018

Anteile der unverbissenen und unverfegten Pflanzen (%)

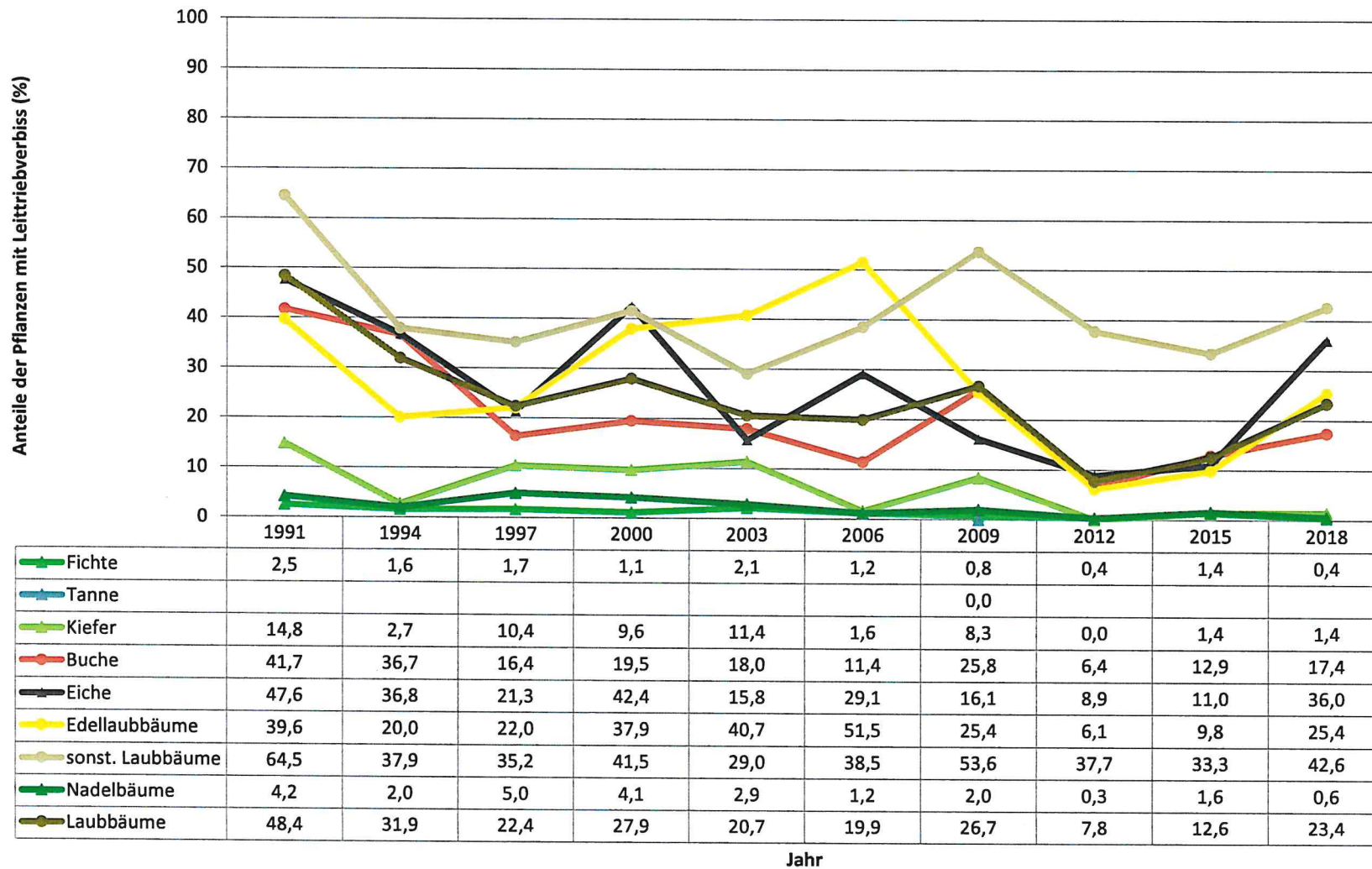


	1991	1994	1997	2000	2003	2006	2009	2012	2015	2018
Fichte	89,5	96,2	88,5	93,6	79,1	81,0	97,7	87,8	96,3	90,9
Tanne							100,0		100,0	
Kiefer	75,0	95,9	73,5	86,8	77,1	98,4	50,0	87,8	92,2	87,0
Buche	37,6	38,2	72,3	64,4	69,9	74,4	48,1	68,6	59,8	55,0
Eiche	30,9	52,0	62,8	40,6	67,8	52,1	29,8	64,5	53,8	21,7
Edellaubbäume	36,4	62,6	55,1	27,6	34,9	35,3	40,7	72,8	64,4	43,3
sonst. Laubbäume	18,8	52,2	40,6	39,4	43,5	50,4	36,1	41,5	25,5	46,3
Nadelbäume	86,7	95,9	83,0	91,1	78,9	86,7	92,7	88,0	93,4	86,4
Laubbäume	30,9	52,5	59,9	54,1	63,8	65,6	44,2	68,0	58,7	46,1

Jahr

Zeitreihe der Anteile der Pflanzen mit Leittriebverbiss
Höhenbereich: ab 20 Zentimeter bis zur maximalen Verbisshöhe
Hegegemeinschaft Nr. 608 Besengau (Landkreis Rhön-Grabfeld)

2018



Auswertung der Verjüngungsinventur 2018 für die Hegegemeinschaft Nr. 608 Besengau (Landkreis Rhön-Grabfeld)

2018

Anzahl der erfassten Verjüngungsflächen: 35, davon ungeschützt: 24, teilweise geschützt: 2, vollständig geschützt: 9

Verjüngungspflanzen ab 20 Zentimeter Höhe bis zur maximalen Verbisshöhe

Baumartengruppe	Aufgenommene Pflanzen insgesamt		Pflanzen ohne Verbiss und ohne Fegeschaden		Pflanzen mit Verbiss und/oder Fegeschaden		Pflanzen mit Leittriebverbiss		Pflanzen mit Verbiss im oberen Drittel		Pflanzen mit Fegeschaden	
	Anzahl	Anteil (%)	Anzahl	Anteil (%)	Anzahl	Anteil (%)	Anzahl	Anteil (%)	Anzahl	Anteil (%)	Anzahl	Anteil (%)
Fichte	253	13	230	90,9	23	9,1	1	0,4	21	8,3	3	1,2
Tanne	0	0	0	0	0	0	0	0	0	0	0	0
Kiefer	69	3,5	60	87	9	13	1	1,4	9	13	0	0
Sonst. Nadelholz	37	1,9	20	54,1	17	45,9	0	0	12	32,4	5	13,5
Nadelholz gesamt	359	18,4	310	86,4	49	13,6	2	0,6	42	11,7	8	2,2
Buche	875	44,9	481	55	394	45	152	17,4	393	44,9	1	0,1
Eiche	272	13,9	59	21,7	213	78,3	98	36	213	78,3	0	0
Edellaubholz	390	20	169	43,3	221	56,7	99	25,4	221	56,7	0	0
Sonst. Laubholz	54	2,8	25	46,3	29	53,7	23	42,6	29	53,7	0	0
Laubholz gesamt	1591	81,6	734	46,1	857	53,9	372	23,4	856	53,8	1	0,1
Alle Baumarten	1950	100	1044	53,5	906	46,5	374	19,2	898	46,1	9	0,5

Verjüngungspflanzen kleiner 20 Zentimeter Höhe

Baumartengruppe	Aufgenommene Pflanzen insgesamt		Pflanzen ohne Verbiss im oberen Drittel		Pflanzen mit Verbiss im oberen Drittel	
	Anzahl	Anteil (%)	Anzahl	Anteil (%)	Anzahl	Anteil (%)
Fichte	46	14,4	46	100	0	0
Tanne	0	0	0	0	0	0
Kiefer	23	7,2	20	87	3	13
Sonst. Nadelholz	0	0	0	0	0	0
Nadelholz gesamt	69	21,6	66	95,7	3	4,3
Buche	94	29,4	90	95,7	4	4,3
Eiche	67	20,9	61	91	6	9
Edellaubholz	76	23,8	68	89,5	8	10,5
Sonst. Laubholz	14	4,4	14	100	0	0
Laubholz gesamt	251	78,4	233	92,8	18	7,2
Alle Baumarten	320	100	299	93,4	21	6,6

Verjüngungspflanzen über Verbisshöhe (Erhebung von Fegeschäden)

Baumartengruppe	Aufgenommene Pflanzen insgesamt		Pflanzen ohne Fegeschaden		Pflanzen mit Fegeschaden	
	Anzahl	Anteil (%)	Anzahl	Anteil (%)	Anzahl	Anteil (%)
Fichte	23	14,6	23	100	0	0
Tanne	0	0	0	0	0	0
Kiefer	0	0	0	0	0	0
Sonst. Nadelholz	8	5,1	8	100	0	0
Nadelholz gesamt	31	19,6	31	100	0	0
Buche	66	41,8	65	98,5	1	1,5
Eiche	36	22,8	35	97,2	1	2,8
Edellaubholz	24	15,2	20	83,3	4	16,7
Sonst. Laubholz	1	0,6	1	100	0	0
Laubholz gesamt	127	80,4	121	95,3	6	4,7
Alle Baumarten	158	100	152	96,2	6	3,8