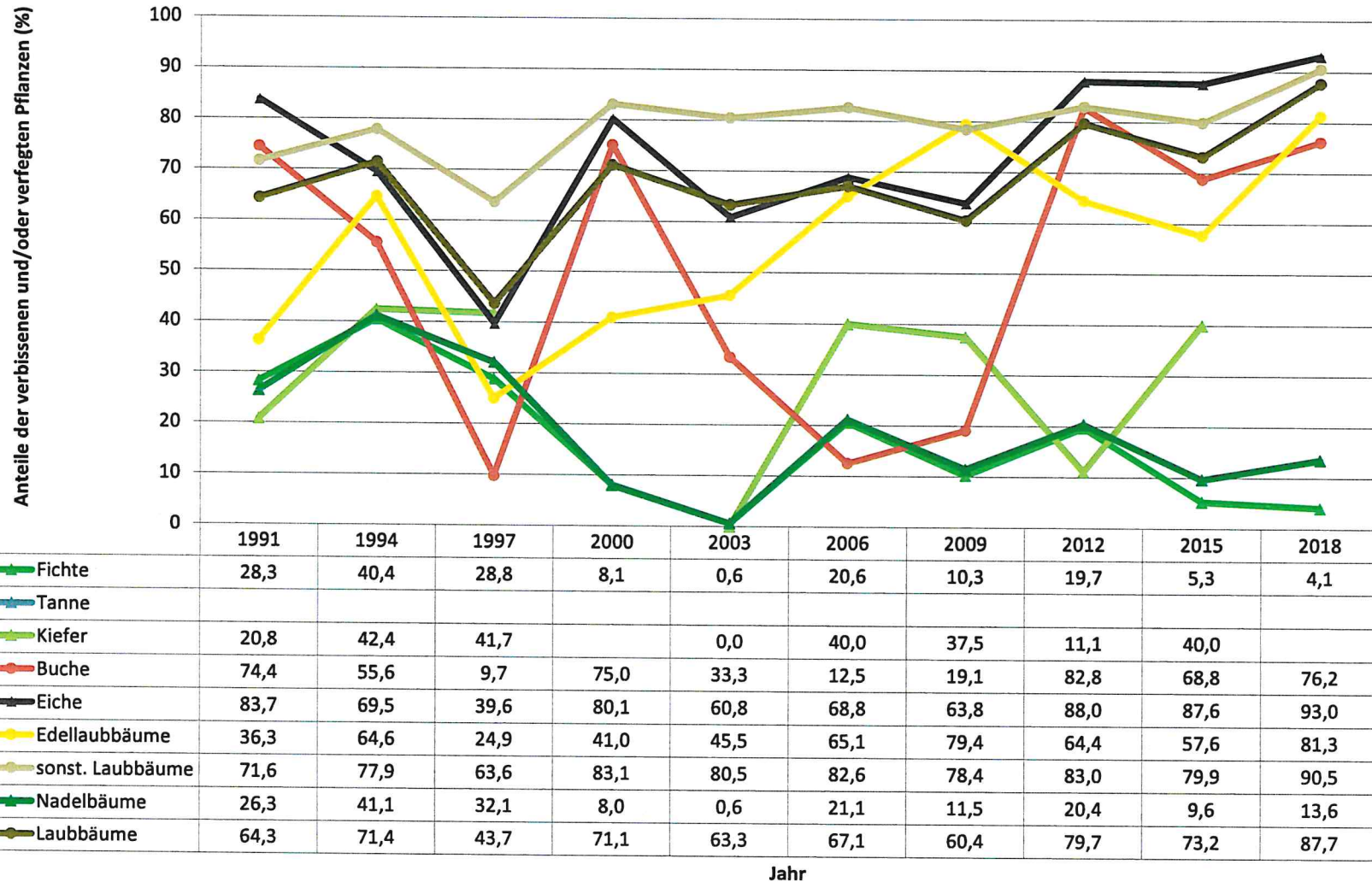


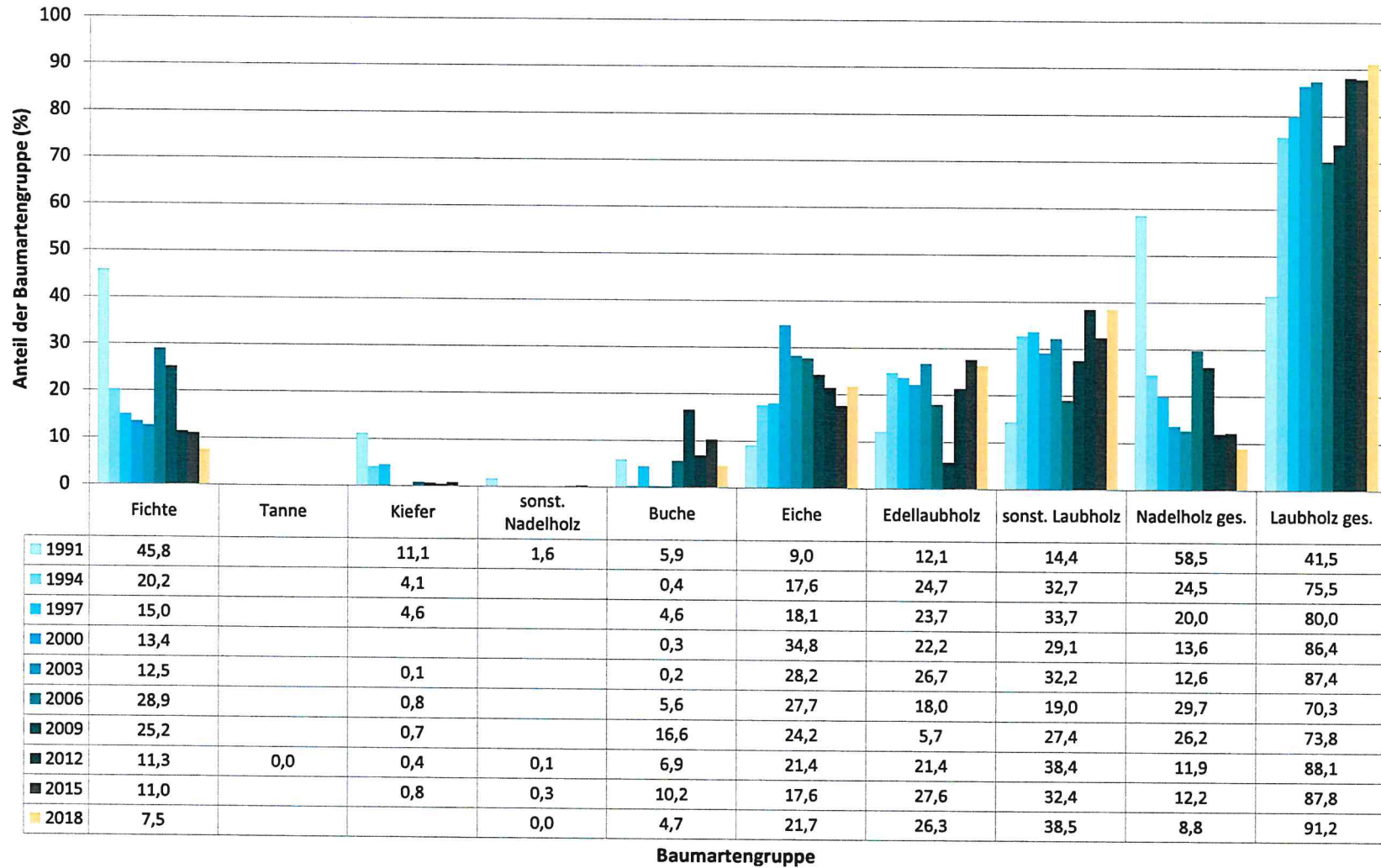
Zeitreihe der Anteile der Pflanzen mit Verbiss und/oder Fegeschäden
Höhenbereich: ab 20 Zentimeter bis zur maximalen Verbisshöhe
Hegegemeinschaft Nr. 604 Lederhecke (Landkreis Rhön-Grabfeld)

2018



Zeitreihe der Baumartenanteile der aufgenommenen Verjüngungspflanzen
Höhenbereich: ab 20 Zentimeter Höhe bis zur maximalen Verbisshöhe
Hegegemeinschaft Nr. 604 Lederhecke (Landkreis Rhön-Grabfeld)

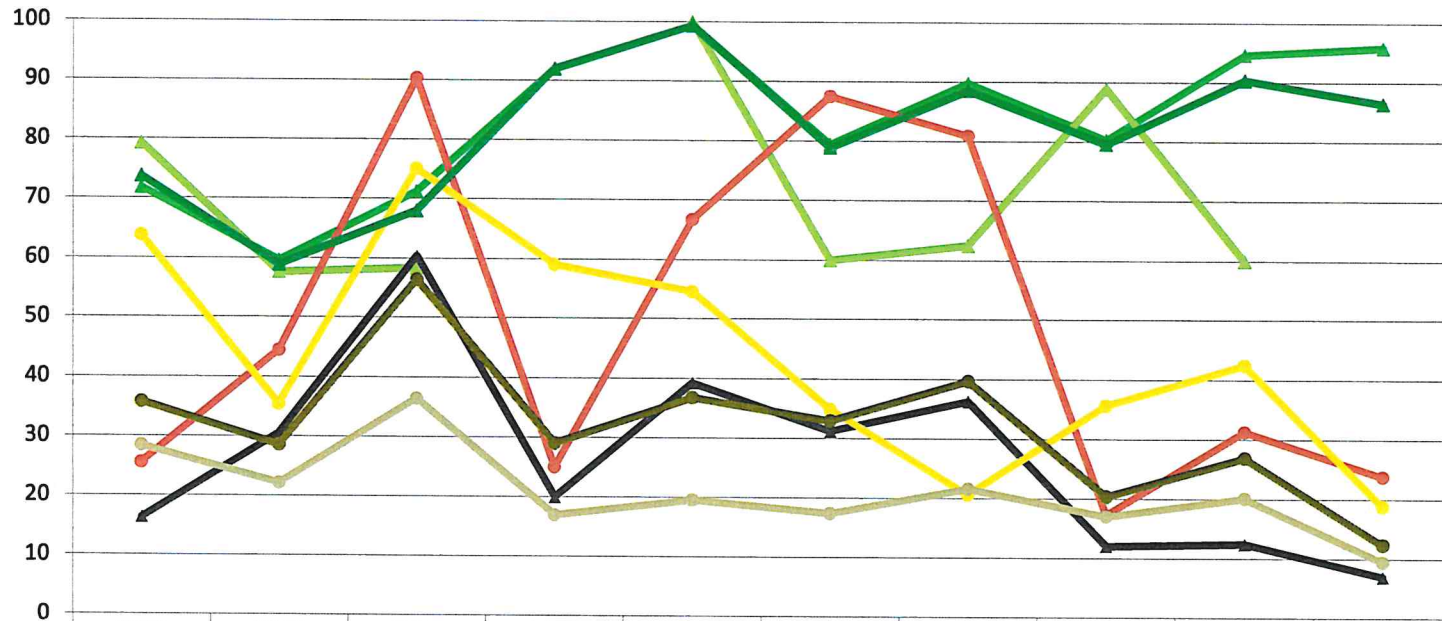
2018



**Zeitreihe der Anteile der Pflanzen ohne Verbiss und ohne Fegeschäden
Höhenbereich: ab 20 Zentimeter bis zur maximalen Verbisshöhe
Hegegemeinschaft Nr. 604 Lederhecke (Landkreis Rhön-Grabfeld)**

2018

Anteile der unverbissenen und unverfegten Pflanzen (%)

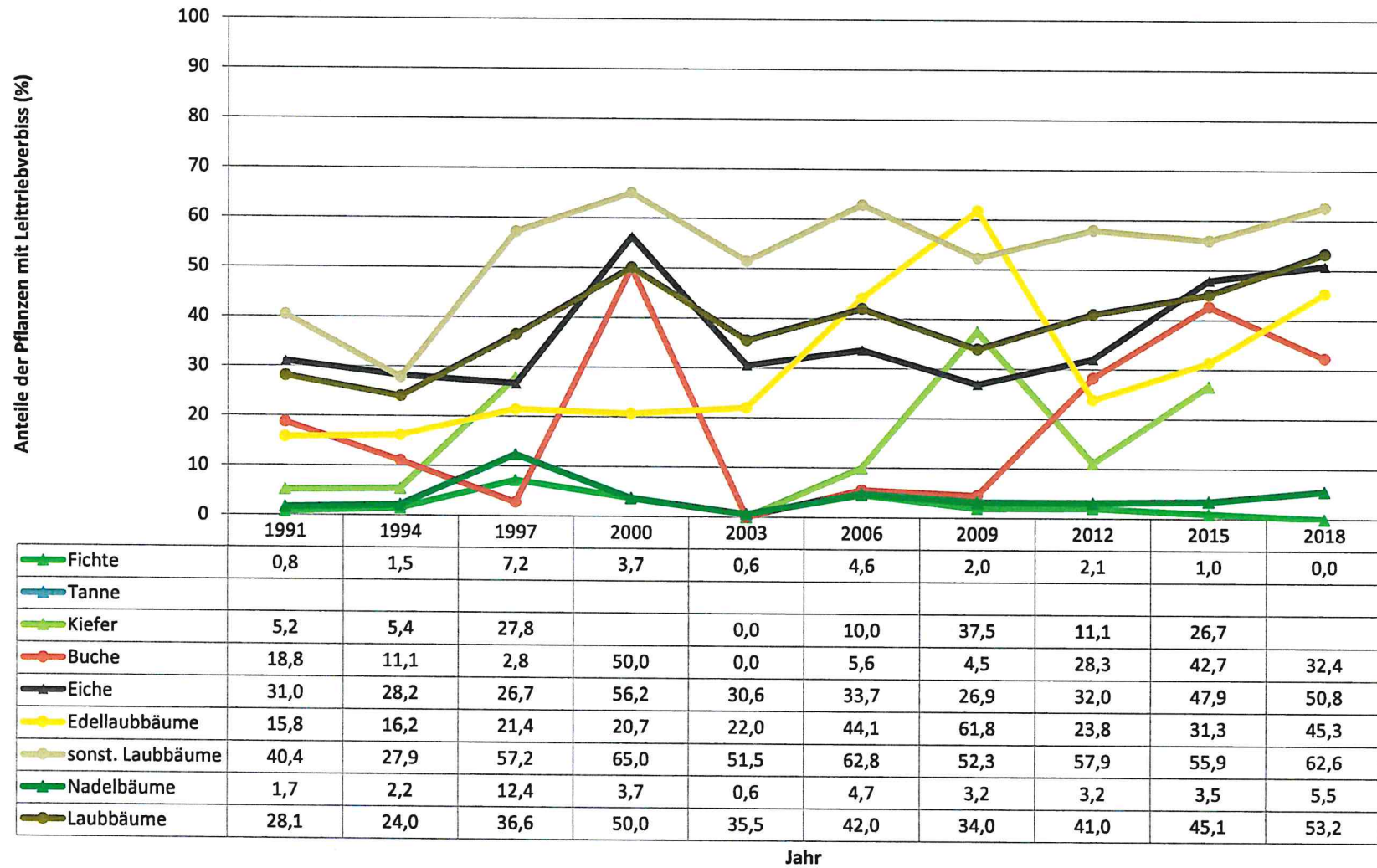


	1991	1994	1997	2000	2003	2006	2009	2012	2015	2018
Fichte	71,7	59,6	71,2	91,9	99,4	79,4	89,7	80,3	94,7	95,9
Tanne										
Kiefer	79,2	57,6	58,3		100,0	60,0	62,5	88,9	60,0	
Buche	25,6	44,4	90,3	25,0	66,7	87,5	80,9	17,2	31,3	23,8
Eiche	16,3	30,5	60,4	19,9	39,2	31,2	36,2	12,0	12,4	7,0
Edellaubbäume	63,7	35,4	75,1	59,0	54,5	34,9	20,6	35,6	42,4	18,8
sonst. Laubbäume	28,4	22,1	36,4	16,9	19,5	17,4	21,6	17,0	20,1	9,5
Nadelbäume	73,7	58,9	67,9	92,0	99,4	78,9	88,5	79,6	90,4	86,4
Laubbäume	35,7	28,6	56,3	28,9	36,7	32,9	39,6	20,3	26,8	12,3

Jahr

Zeitreihe der Anteile der Pflanzen mit Leittriebverbiss
Höhenbereich: ab 20 Zentimeter bis zur maximalen Verbisshöhe
Hegegemeinschaft Nr. 604 Lederhecke (Landkreis Rhön-Grabfeld)

2018



Auswertung der Verjüngungsinventur 2018 für die Hegegemeinschaft Nr. 604 Lederhecke (Landkreis Rhön-Grabfeld)

2018

Anzahl der erfassten Verjüngungsflächen: 33, davon ungeschützt: 27, teilweise geschützt: 3, vollständig geschützt: 3

Verjüngungspflanzen ab 20 Zentimeter Höhe bis zur maximalen Verbisshöhe

Baumartengruppe	Aufgenommene Pflanzen insgesamt		Pflanzen ohne Verbiss und ohne Fegeschaden		Pflanzen mit Verbiss und/oder Fegeschaden		Pflanzen mit Leittriebverbiss		Pflanzen mit Verbiss im oberen Drittel		Pflanzen mit Fegeschaden	
	Anzahl	Anteil (%)	Anzahl	Anteil (%)	Anzahl	Anteil (%)	Anzahl	Anteil (%)	Anzahl	Anteil (%)	Anzahl	Anteil (%)
Fichte	169	7,5	162	95,9	7	4,1	0	0	7	4,1	1	0,6
Tanne	0	0	0	0	0	0	0	0	0	0	0	0
Kiefer	30	1,3	10	33,3	20	66,7	11	36,7	20	66,7	0	0
Sonst. Nadelholz	0	0	0	0	0	0	0	0	0	0	0	0
Nadelholz gesamt	199	8,8	172	86,4	27	13,6	11	5,5	27	13,6	1	0,5
Buche	105	4,7	25	23,8	80	76,2	34	32,4	80	76,2	0	0
Eiche	488	21,7	34	7	454	93	248	50,8	454	93	0	0
Edellaubholz	592	26,3	111	18,8	481	81,2	268	45,3	481	81,2	0	0
Sonst. Laubholz	866	38,5	82	9,5	784	90,5	542	62,6	784	90,5	0	0
Laubholz gesamt	2051	91,2	252	12,3	1799	87,7	1092	53,2	1799	87,7	0	0
Alle Baumarten	2250	100	424	18,8	1826	81,2	1103	49	1826	81,2	1	0

Verjüngungspflanzen kleiner 20 Zentimeter Höhe

Baumartengruppe	Aufgenommene Pflanzen insgesamt		Pflanzen ohne Verbiss im oberen Drittel		Pflanzen mit Verbiss im oberen Drittel	
	Anzahl	Anteil (%)	Anzahl	Anteil (%)	Anzahl	Anteil (%)
Fichte	44	7,4	43	97,7	1	2,3
Tanne	1	0,2	0	0	1	100
Kiefer	0	0	0	0	0	0
Sonst. Nadelholz	0	0	0	0	0	0
Nadelholz gesamt	45	7,6	43	95,6	2	4,4
Buche	1	0,2	0	0	1	100
Eiche	274	46,3	60	21,9	214	78,1
Edellaubholz	144	24,3	74	51,4	70	48,6
Sonst. Laubholz	128	21,6	46	35,9	82	64,1
Laubholz gesamt	547	92,4	180	32,9	367	67,1
Alle Baumarten	592	100	223	37,7	369	62,3

Verjüngungspflanzen über Verbisshöhe (Erhebung von Fegeschäden)

Baumartengruppe	Aufgenommene Pflanzen insgesamt		Pflanzen ohne Fegeschaden		Pflanzen mit Fegeschaden	
	Anzahl	Anteil (%)	Anzahl	Anteil (%)	Anzahl	Anteil (%)
Fichte	0	0	0	0	0	0
Tanne	0	0	0	0	0	0
Kiefer	0	0	0	0	0	0
Sonst. Nadelholz	0	0	0	0	0	0
Nadelholz gesamt	0	0	0	0	0	0
Buche	1	4,2	1	100	0	0
Eiche	1	4,2	1	100	0	0
Edellaubholz	15	62,5	12	80	3	20
Sonst. Laubholz	7	29,2	7	100	0	0
Laubholz gesamt	24	100	21	87,5	3	12,5
Alle Baumarten	24	100	21	87,5	3	12,5