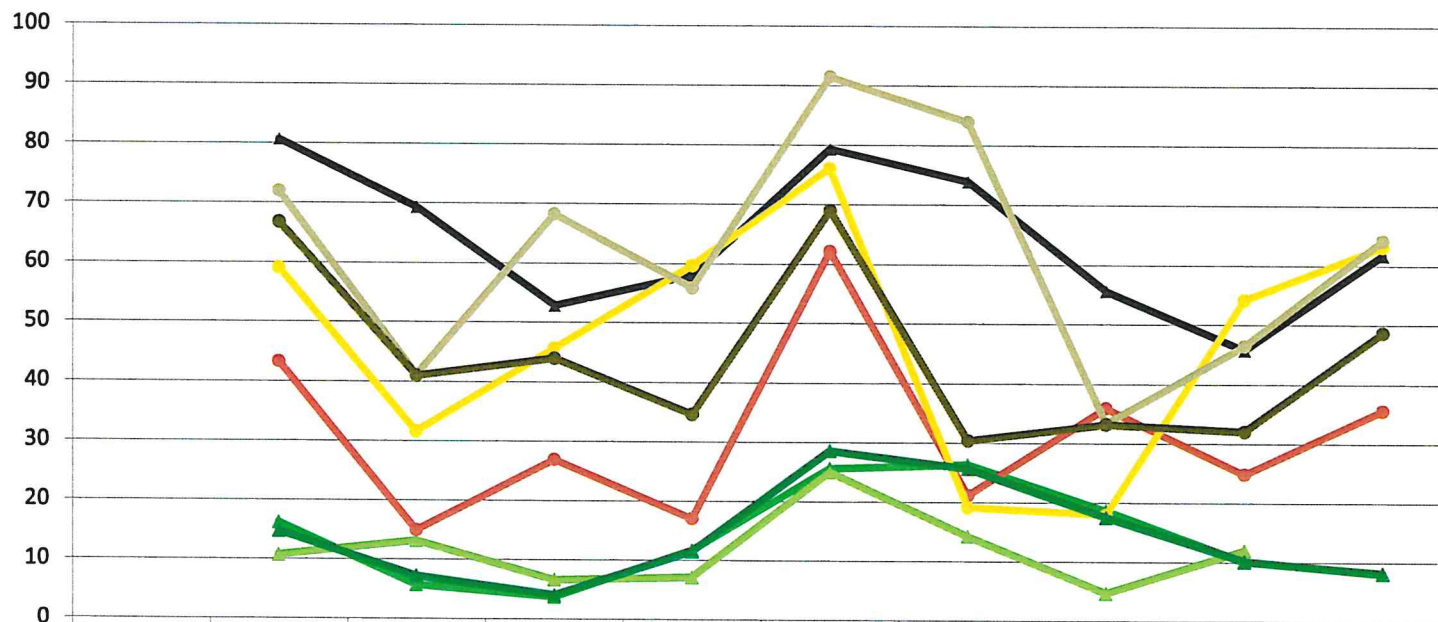


Zeitreihe der Anteile der Pflanzen mit Verbiss und/oder Fegeschäden
Höhenbereich: ab 20 Zentimeter bis zur maximalen Verbisshöhe
Hegegemeinschaft Nr. 603 Haßberge (Landkreis Rhön-Grabfeld)

2018

Anteile der verbissenen und/oder verletzten Pflanzen (%)

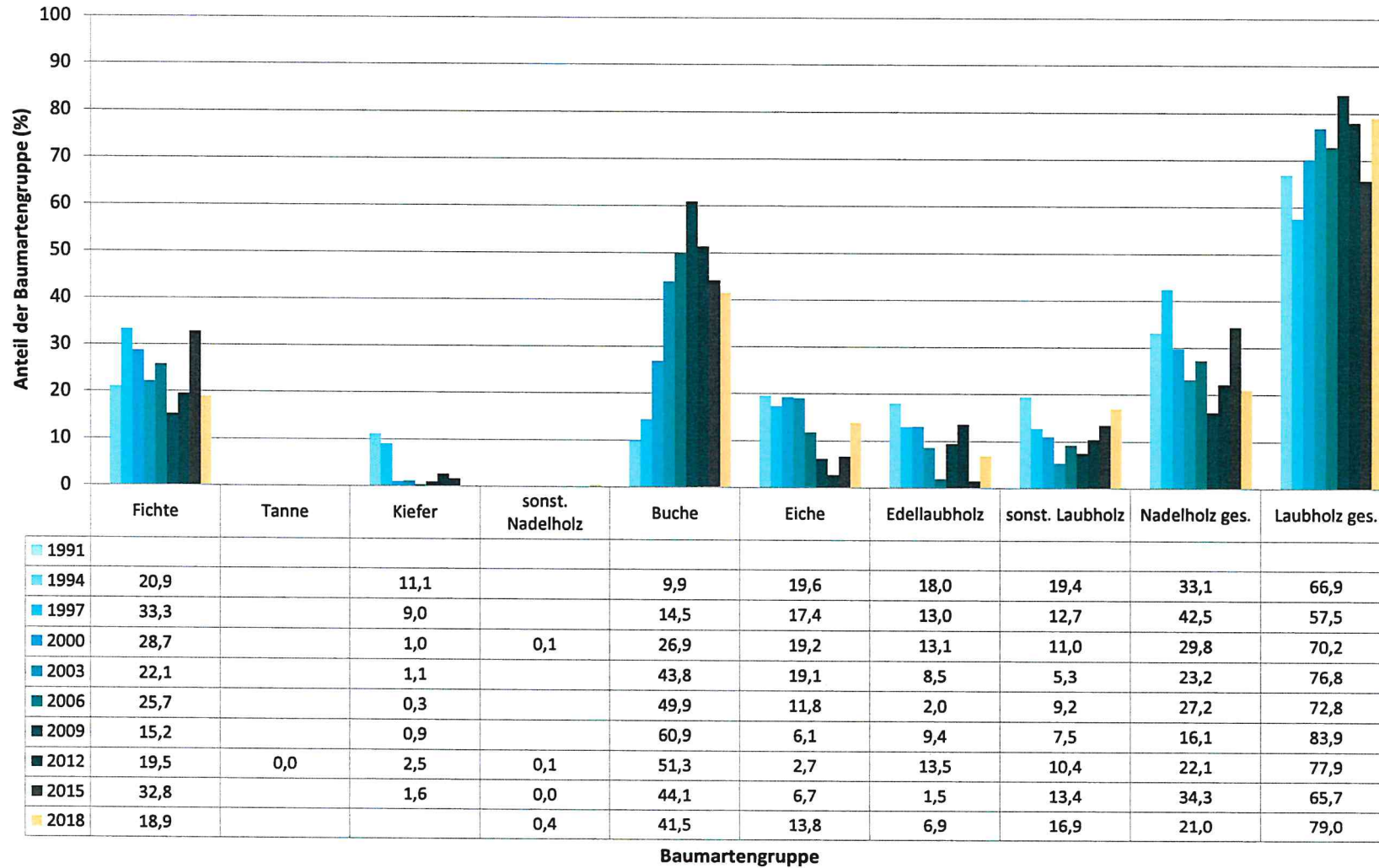


	1991	1994	1997	2000	2003	2006	2009	2012	2015	2018
Fichte		16,2	5,7	3,8	11,7	25,6	26,3	18,7	10,1	8,3
Tanne										
Kiefer		10,7	13,1	6,7	7,1	25,0	14,3	4,8	12,0	
Buche		43,3	14,9	26,9	17,0	62,1	21,1	35,9	24,8	35,6
Eiche		80,7	69,3	52,8	58,0	79,3	73,9	55,6	45,7	61,7
Edellaubbäume		59,0	31,6	45,6	59,6	76,0	19,1	17,9	54,2	63,1
sonst. Laubbäume		71,9	41,1	68,2	55,9	91,5	83,9	33,3	46,4	64,1
Nadelbäume		14,7	7,2	4,1	11,5	28,5	25,6	17,5	10,2	8,1
Laubbäume		66,8	40,9	43,9	34,6	69,0	30,4	33,2	32,0	48,6

Jahr

Zeitreihe der Baumartenanteile der aufgenommenen Verjüngungspflanzen
Höhenbereich: ab 20 Zentimeter Höhe bis zur maximalen Verbisshöhe
Hegegemeinschaft Nr. 603 Haßberge (Landkreis Rhön-Grabfeld)

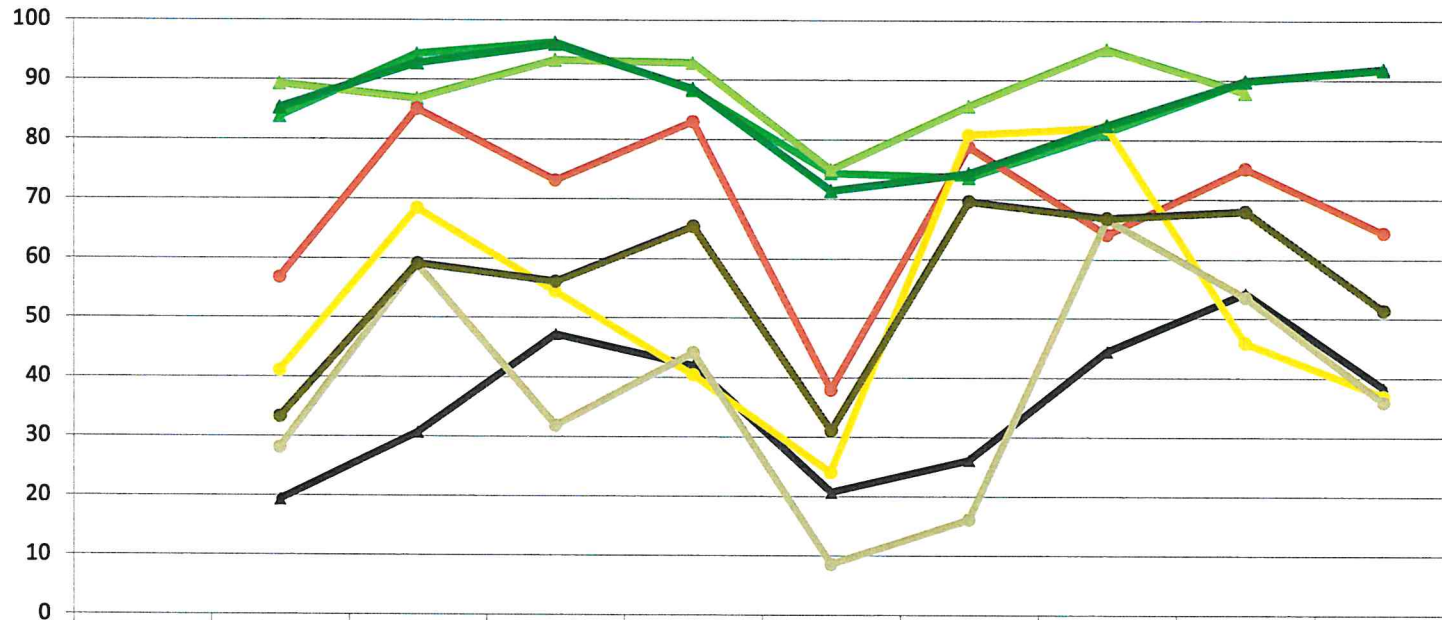
2018



**Zeitreihe der Anteile der Pflanzen ohne Verbiss und ohne Fegeschäden
Höhenbereich: ab 20 Zentimeter bis zur maximalen Verbisshöhe
Hegegemeinschaft Nr. 603 Haßberge (Landkreis Rhön-Grabfeld)**

2018

Anteile der unverbissenen und unverfegten Pflanzen (%)

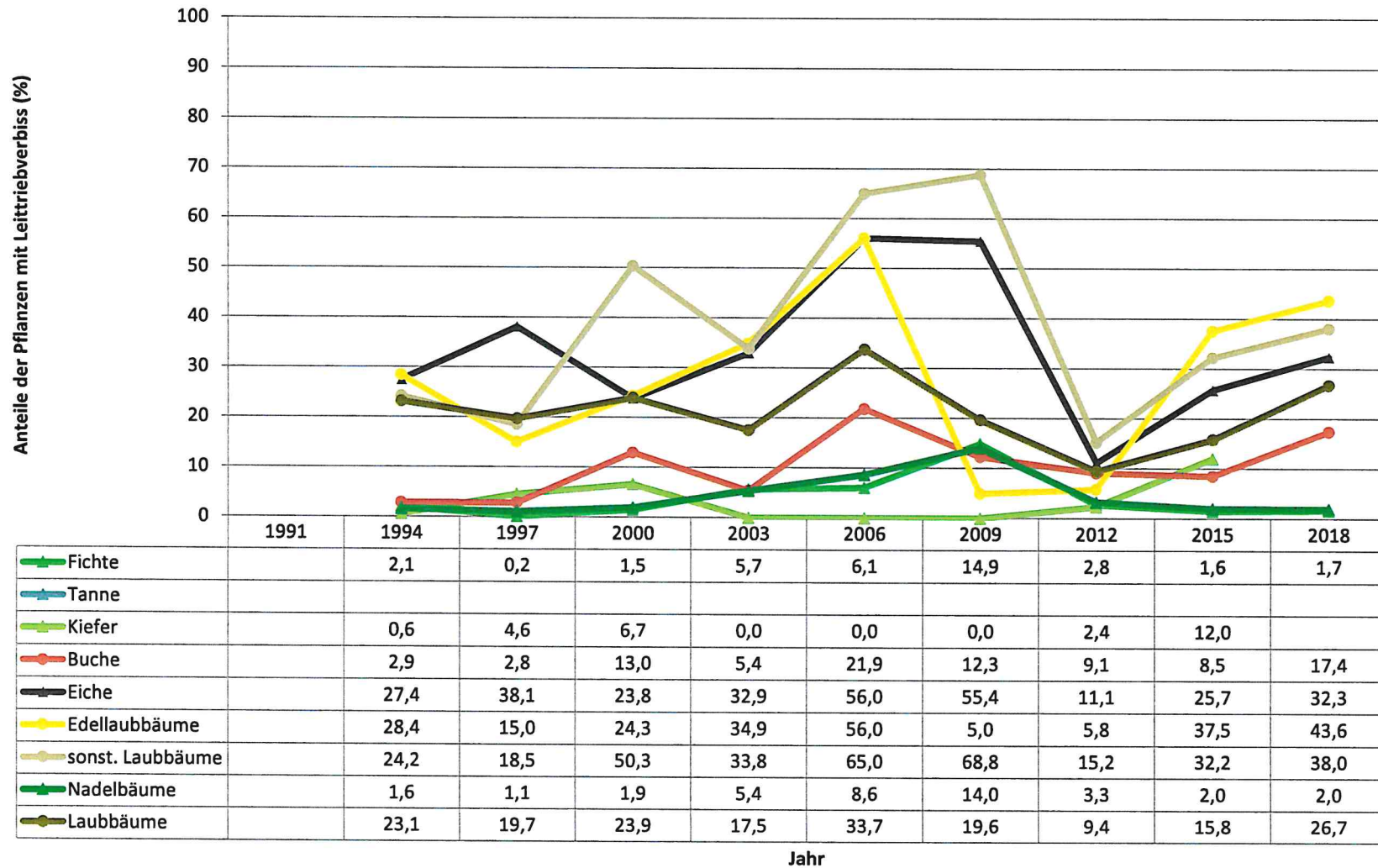


	1991	1994	1997	2000	2003	2006	2009	2012	2015	2018
Fichte		83,8	94,3	96,2	88,3	74,4	73,7	81,3	89,9	91,7
Tanne										
Kiefer		89,3	86,9	93,3	92,9	75,0	85,7	95,2	88,0	
Buche		56,7	85,1	73,1	83,0	37,9	78,9	64,1	75,2	64,4
Eiche		19,3	30,7	47,2	42,0	20,7	26,1	44,4	54,3	38,3
Edellaubbäume		41,0	68,4	54,4	40,4	24,0	80,9	82,1	45,8	36,9
sonst. Laubbäume		28,1	58,9	31,8	44,1	8,5	16,1	66,7	53,6	35,9
Nadelbäume		85,3	92,8	95,9	88,5	71,5	74,4	82,5	89,8	91,9
Laubbäume		33,2	59,1	56,1	65,4	31,0	69,6	66,8	68,0	51,4

Jahr

Zeitreihe der Anteile der Pflanzen mit Leittriebverbiss
Höhenbereich: ab 20 Zentimeter bis zur maximalen Verbisshöhe
Hegegemeinschaft Nr. 603 Haßberge (Landkreis Rhön-Grabfeld)

2018



Auswertung der Verjüngungsinventur 2018 für die Hegegemeinschaft Nr. 603 Haßberge (Landkreis Rhön-Grabfeld)

2018

Anzahl der erfassten Verjüngungsflächen: 35, davon ungeschützt: 24, teilweise geschützt: 5, vollständig geschützt: 6

Verjüngungspflanzen ab 20 Zentimeter Höhe bis zur maximalen Verbisshöhe

Baumartengruppe	Aufgenommene Pflanzen insgesamt		Pflanzen ohne Verbiss und ohne Fegeschaden		Pflanzen mit Verbiss und/oder Fegeschaden		Pflanzen mit Leittriebverbiss		Pflanzen mit Verbiss im oberen Drittel		Pflanzen mit Fegeschaden	
	Anzahl	Anteil (%)	Anzahl	Anteil (%)	Anzahl	Anteil (%)	Anzahl	Anteil (%)	Anzahl	Anteil (%)	Anzahl	Anteil (%)
Fichte	412	18,9	378	91,7	34	8,3	7	1,7	33	8	2	0,5
Tanne	0	0	0	0	0	0	0	0	0	0	0	0
Kiefer	35	1,6	33	94,3	2	5,7	1	2,9	2	5,7	0	0
Sonst. Nadelholz	9	0,4	8	88,9	1	11,1	1	11,1	1	11,1	0	0
Nadelholz gesamt	456	21	419	91,9	37	8,1	9	2	36	7,9	2	0,4
Buche	902	41,5	581	64,4	321	35,6	157	17,4	320	35,5	1	0,1
Eiche	300	13,8	115	38,3	185	61,7	97	32,3	185	61,7	0	0
Edellaubholz	149	6,9	55	36,9	94	63,1	65	43,6	94	63,1	0	0
Sonst. Laubholz	368	16,9	132	35,9	236	64,1	140	38	236	64,1	1	0,3
Laubholz gesamt	1719	79	883	51,4	836	48,6	459	26,7	835	48,6	2	0,1
Alle Baumarten	2175	100	1302	59,9	873	40,1	468	21,5	871	40	4	0,2

Verjüngungspflanzen kleiner 20 Zentimeter Höhe

Baumartengruppe	Aufgenommene Pflanzen insgesamt		Pflanzen ohne Verbiss im oberen Drittel		Pflanzen mit Verbiss im oberen Drittel	
	Anzahl	Anteil (%)	Anzahl	Anteil (%)	Anzahl	Anteil (%)
Fichte	127	28,2	124	97,6	3	2,4
Tanne	0	0	0	0	0	0
Kiefer	2	0,4	2	100	0	0
Sonst. Nadelholz	0	0	0	0	0	0
Nadelholz gesamt	129	28,7	126	97,7	3	2,3
Buche	43	9,6	37	86	6	14
Eiche	205	45,6	172	83,9	33	16,1
Edellaubholz	34	7,6	24	70,6	10	29,4
Sonst. Laubholz	39	8,7	33	84,6	6	15,4
Laubholz gesamt	321	71,3	266	82,9	55	17,1
Alle Baumarten	450	100	392	87,1	58	12,9

Verjüngungspflanzen über Verbisshöhe (Erhebung von Fegeschäden)

Baumartengruppe	Aufgenommene Pflanzen insgesamt		Pflanzen ohne Fegeschaden		Pflanzen mit Fegeschaden	
	Anzahl	Anteil (%)	Anzahl	Anteil (%)	Anzahl	Anteil (%)
Fichte	2	4,7	2	100	0	0
Tanne	0	0	0	0	0	0
Kiefer	0	0	0	0	0	0
Sonst. Nadelholz	2	4,7	2	100	0	0
Nadelholz gesamt	4	9,3	4	100	0	0
Buche	19	44,2	17	89,5	2	10,5
Eiche	2	4,7	2	100	0	0
Edellaubholz	5	11,6	5	100	0	0
Sonst. Laubholz	13	30,2	12	92,3	1	7,7
Laubholz gesamt	39	90,7	36	92,3	3	7,7
Alle Baumarten	43	100	40	93	3	7