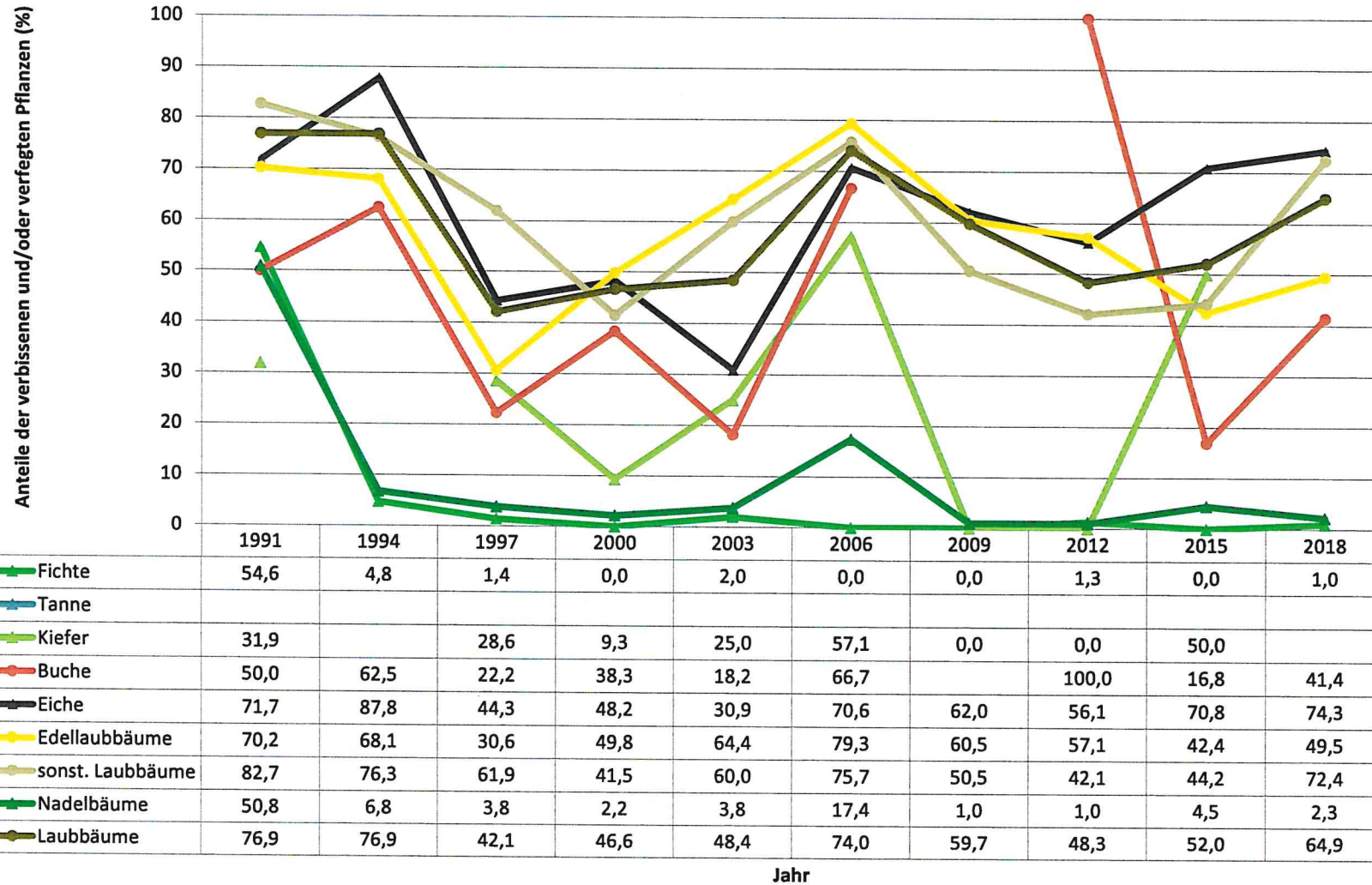


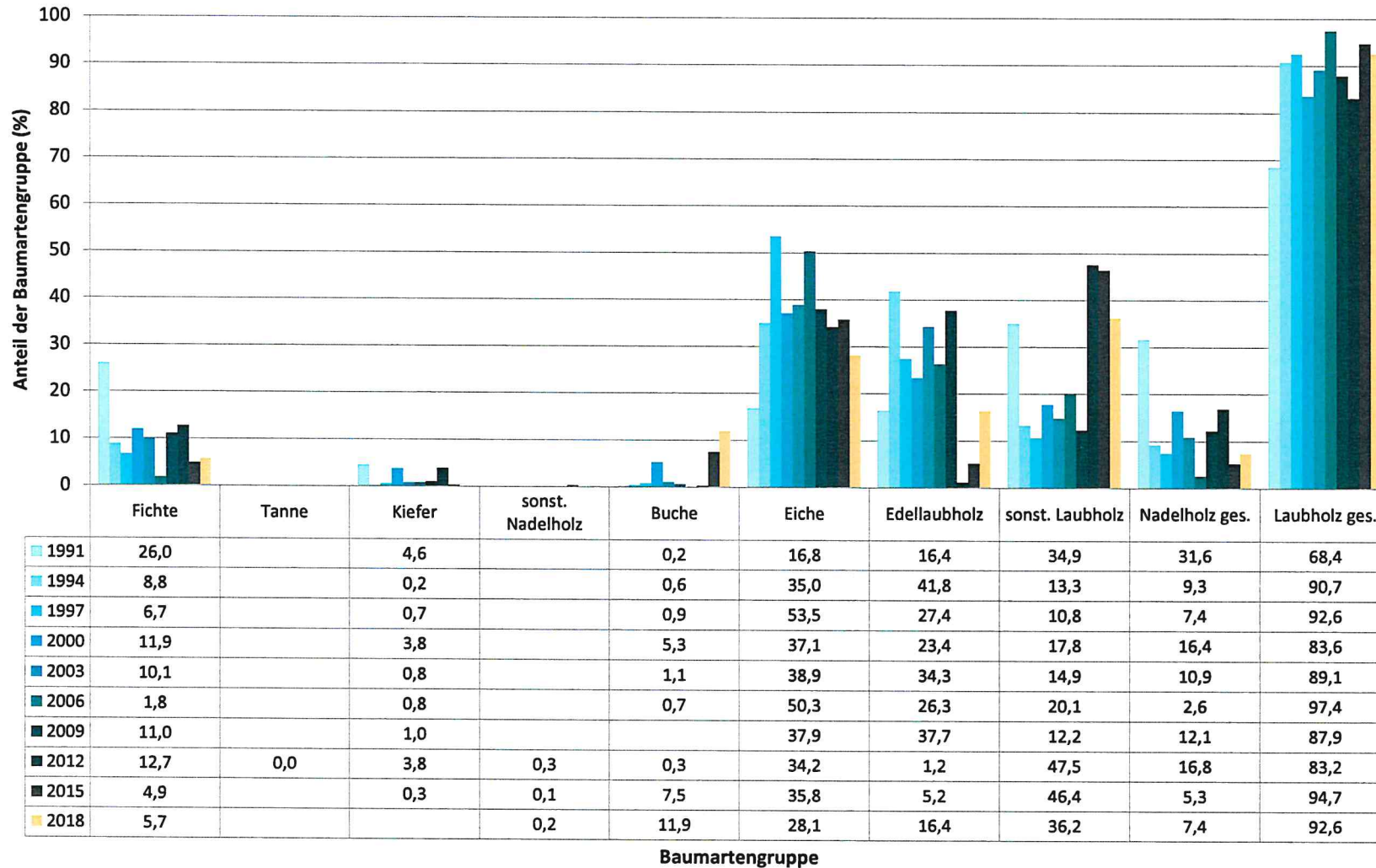
**Zeitreihe der Anteile der Pflanzen mit Verbiss und/oder Fegeschäden**  
**Höhenbereich: ab 20 Zentimeter bis zur maximalen Verbisshöhe**  
**Hegegemeinschaft Nr. 602 Grabfeld (Landkreis Rhön-Grabfeld)**

2018



**Zeitreihe der Baumartenanteile der aufgenommenen Verjüngungspflanzen**  
**Höhenbereich: ab 20 Zentimeter Höhe bis zur maximalen Verbisshöhe**  
**Hegegemeinschaft Nr. 602 Grabfeld (Landkreis Rhön-Grabfeld)**

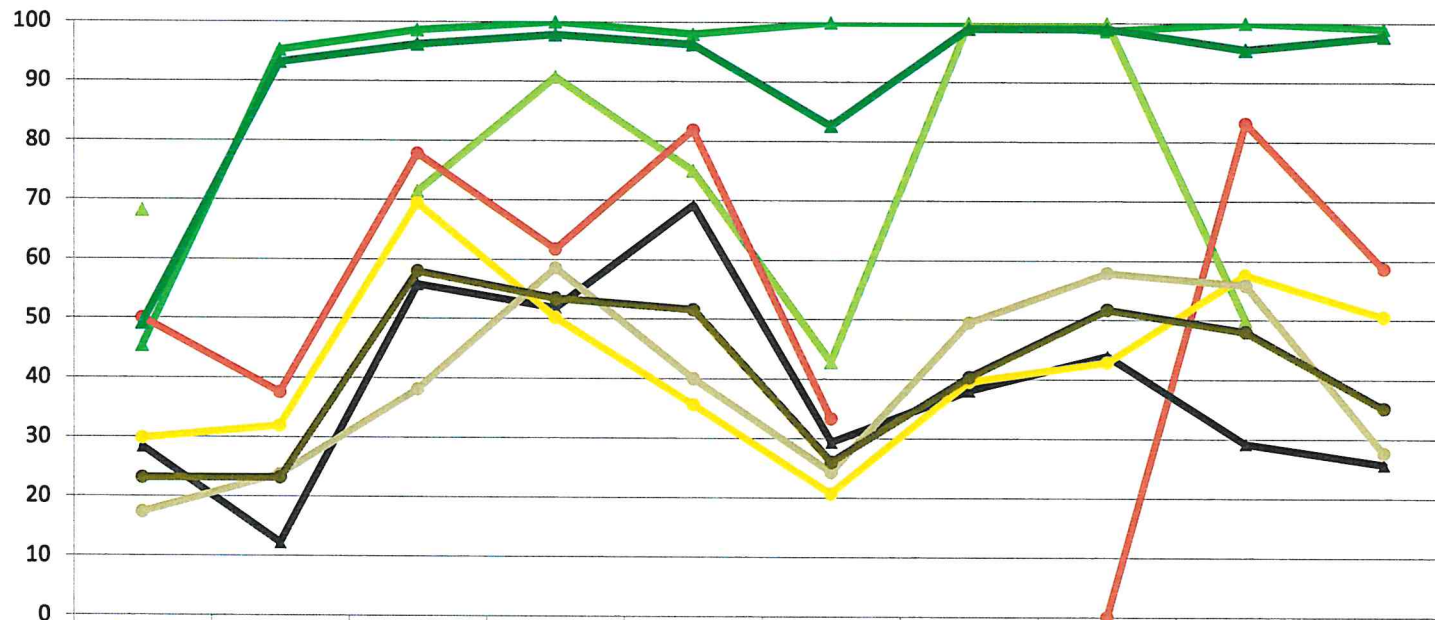
2018



**Zeitreihe der Anteile der Pflanzen ohne Verbiss und ohne Fegeschäden**  
**Höhenbereich: ab 20 Zentimeter bis zur maximalen Verbisshöhe**  
**Hegegemeinschaft Nr. 602 Grabfeld (Landkreis Rhön-Grabfeld)**

2018

Anteile der unverbissenen und unverfegten Pflanzen (%)

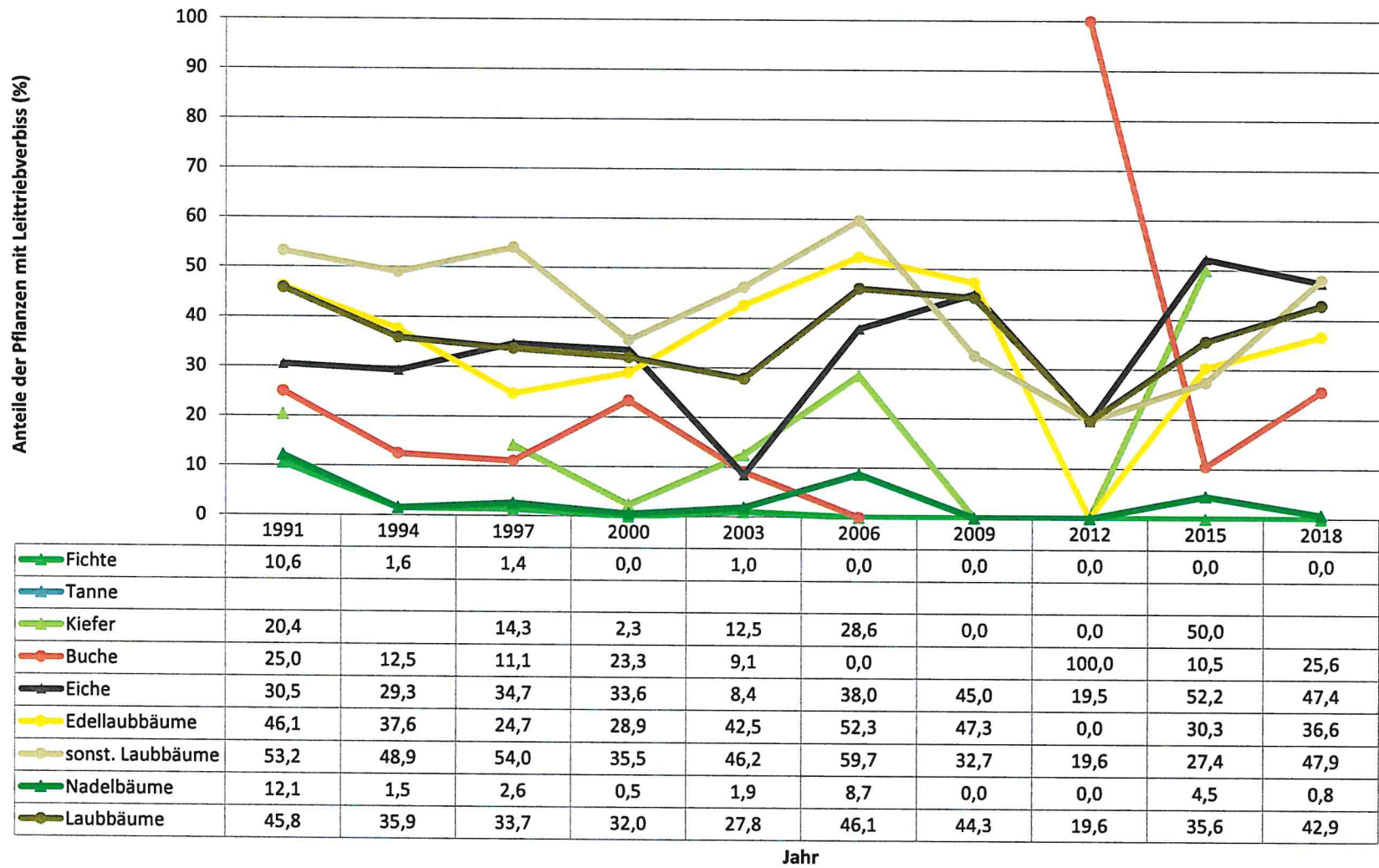


	1991	1994	1997	2000	2003	2006	2009	2012	2015	2018
Fichte	45,4	95,2	98,6	100,0	98,0	100,0	100,0	98,7	100,0	99,0
Tanne										
Kiefer	68,1		71,4	90,7	75,0	42,9	100,0	100,0	50,0	
Buche	50,0	37,5	77,8	61,7	81,8	33,3		0,0	83,2	58,6
Eiche	28,3	12,2	55,7	51,8	69,1	29,4	38,0	43,9	29,2	25,7
Edellaubbäume	29,8	31,9	69,4	50,2	35,6	20,7	39,5	42,9	57,6	50,5
sonst. Laubbäume	17,3	23,7	38,1	58,5	40,0	24,3	49,5	57,9	55,8	27,6
Nadelbäume	49,2	93,2	96,2	97,8	96,2	82,6	99,0	99,0	95,5	97,7
Laubbäume	23,1	23,1	57,9	53,4	51,6	26,0	40,3	51,7	48,0	35,1

Jahr

2018

**Zeitreihe der Anteile der Pflanzen mit Leittriebverbiss**  
**Höhenbereich: ab 20 Zentimeter bis zur maximalen Verbisshöhe**  
**Hegegemeinschaft Nr. 602 Grabfeld (Landkreis Rhön-Grabfeld)**



Auswertung der Verjüngungsinventur 2018 für die Hegegemeinschaft Nr. 602 Grabfeld (Landkreis Rhön-Grabfeld)

2018

Anzahl der erfassten Verjüngungsflächen: 27, davon ungeschützt: 21, teilweise geschützt: 3, vollständig geschützt: 3

Verjüngungspflanzen ab 20 Zentimeter Höhe bis zur maximalen Verbisshöhe

Baumartengruppe	Aufgenommene Pflanzen insgesamt		Pflanzen ohne Verbiss und ohne Fegeschäden		Pflanzen mit Verbiss und/oder Fegeschäden		Pflanzen mit Leittriebverbiss		Pflanzen mit Verbiss im oberen Drittel		Pflanzen mit Fegeschäden	
	Anzahl	Anteil (%)	Anzahl	Anteil (%)	Anzahl	Anteil (%)	Anzahl	Anteil (%)	Anzahl	Anteil (%)	Anzahl	Anteil (%)
Fichte	102	5,7	101	99	1	1	0	0	1	1	0	0
Tanne	0	0	0	0	0	0	0	0	0	0	0	0
Kiefer	28	1,6	28	100	0	0	0	0	0	0	0	0
Sonst. Nadelholz	3	0,2	1	33,3	2	66,7	1	33,3	2	66,7	0	0
Nadelholz gesamt	133	7,4	130	97,7	3	2,3	1	0,8	3	2,3	0	0
Buche	215	11,9	126	58,6	89	41,4	55	25,6	89	41,4	0	0
Eiche	506	28,1	130	25,7	376	74,3	240	47,4	376	74,3	0	0
Edellaubholz	295	16,4	149	50,5	146	49,5	108	36,6	146	49,5	0	0
Sonst. Laubholz	651	36,2	180	27,6	471	72,4	312	47,9	471	72,4	0	0
Laubholz gesamt	1667	92,6	585	35,1	1082	64,9	715	42,9	1082	64,9	0	0
Alle Baumarten	1800	100	715	39,7	1085	60,3	716	39,8	1085	60,3	0	0

Verjüngungspflanzen kleiner 20 Zentimeter Höhe

Baumartengruppe	Aufgenommene Pflanzen insgesamt		Pflanzen ohne Verbiss im oberen Drittel		Pflanzen mit Verbiss im oberen Drittel	
	Anzahl	Anteil (%)	Anzahl	Anteil (%)	Anzahl	Anteil (%)
Fichte	21	6	20	95,2	1	4,8
Tanne	0	0	0	0	0	0
Kiefer	1	0,3	1	100	0	0
Sonst. Nadelholz	8	2,3	8	100	0	0
Nadelholz gesamt	30	8,5	29	96,7	1	3,3
Buche	5	1,4	5	100	0	0
Eiche	138	39,3	110	79,7	28	20,3
Edellaubholz	65	18,5	52	80	13	20
Sonst. Laubholz	113	32,2	91	80,5	22	19,5
Laubholz gesamt	321	91,5	258	80,4	63	19,6
Alle Baumarten	351	100	287	81,8	64	18,2

Verjüngungspflanzen über Verbisshöhe (Erhebung von Fegeschäden)

Baumartengruppe	Aufgenommene Pflanzen insgesamt		Pflanzen ohne Fegeschäden		Pflanzen mit Fegeschäden	
	Anzahl	Anteil (%)	Anzahl	Anteil (%)	Anzahl	Anteil (%)
Fichte	3	4,1	3	100	0	0
Tanne	0	0	0	0	0	0
Kiefer	2	2,7	2	100	0	0
Sonst. Nadelholz	1	1,4	1	100	0	0
Nadelholz gesamt	6	8,2	6	100	0	0
Buche	2	2,7	2	100	0	0
Eiche	17	23,3	17	100	0	0
Edellaubholz	14	19,2	14	100	0	0
Sonst. Laubholz	34	46,6	32	94,1	2	5,9
Laubholz gesamt	67	91,8	65	97	2	3
Alle Baumarten	73	100	71	97,3	2	2,7