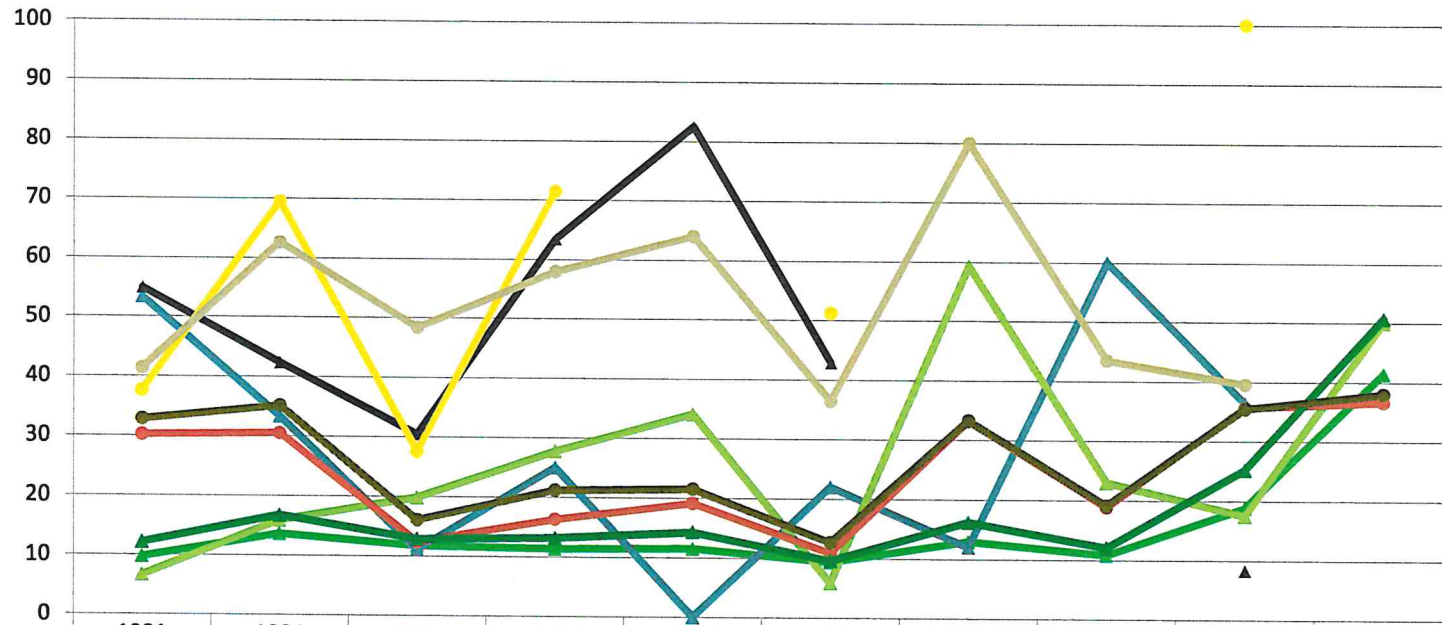


**Zeitreihe der Anteile der Pflanzen mit Verbiss und/oder Fegeschäden  
Höhenbereich: ab 20 Zentimeter bis zur maximalen Verbissshöhe  
Hegegemeinschaft Nr. 601 Staatsjagdreviere Salzforst (Landkreis Rhön-Grabfeld)**

2018

Anteile der verbissenen und/oder verfegten Pflanzen (%)

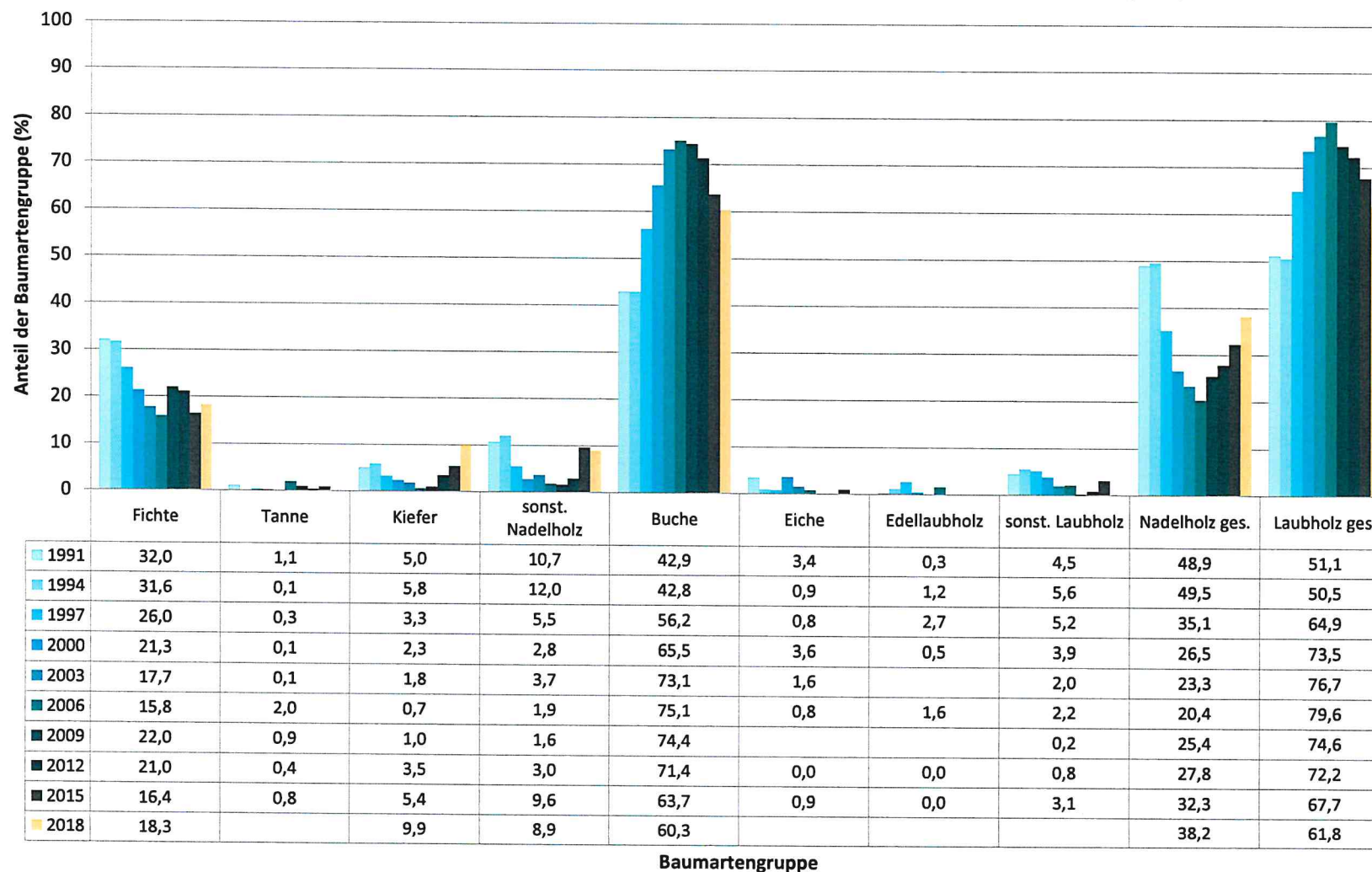


	1991	1994	1997	2000	2003	2006	2009	2012	2015	2018
Fichte	9,7	13,6	11,7	11,4	11,5	9,4	13,0	10,8	18,8	41,4
Tanne	53,3	33,3	11,1	25,0	0,0	22,0	12,0	60,0	36,4	
Kiefer	6,6	15,9	19,8	27,7	34,0	5,9	59,3	22,9	17,5	50,0
Buche	30,1	30,4	12,3	16,3	19,1	10,9	33,1	18,8	35,6	36,6
Eiche	54,8	42,3	30,4	63,4	82,5	42,9			8,3	
Edellaubbäume	37,5	69,4	27,5	71,4		51,2			100,0	
sonst. Laubbäume	41,3	62,6	48,3	57,9	64,0	36,4	80,0	43,5	39,5	
Nadelbäume	12,1	16,7	12,9	13,2	14,3	9,6	16,1	12,0	25,1	50,7
Laubbäume	32,8	35,1	16,1	21,2	21,5	12,7	33,3	19,1	35,4	38,0

Jahr

**Zeitreihe der Baumartenanteile der aufgenommenen Verjüngungspflanzen**  
**Höhenbereich: ab 20 Zentimeter Höhe bis zur maximalen Verbisshöhe**  
**Hegegemeinschaft Nr. 601 Staatsjagdreviere Salzforst (Landkreis Rhön-Grabfeld)**

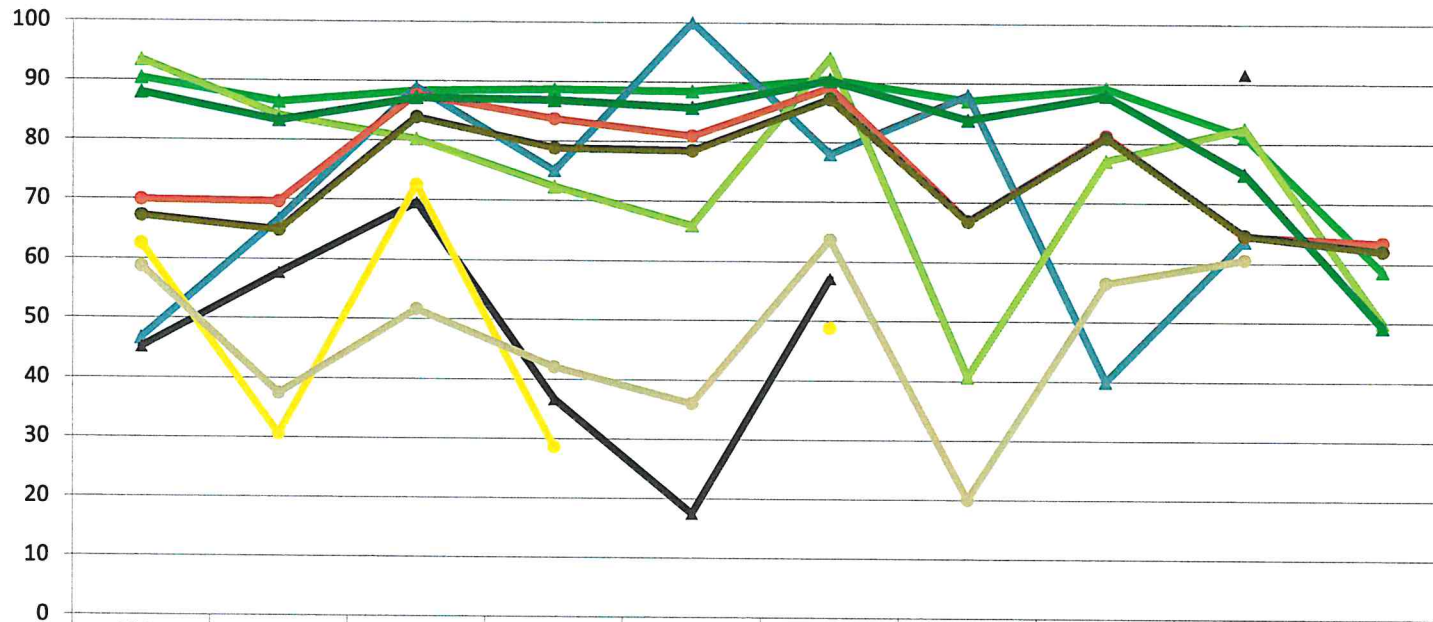
2018



**Zeitreihe der Anteile der Pflanzen ohne Verbiss und ohne Fegeschäden**  
**Höhenbereich: ab 20 Zentimeter bis zur maximalen Verbisshöhe**  
**Hegegemeinschaft Nr. 601 Staatsjagdreviere Salzforst (Landkreis Rhön-Grabfeld)**

2018

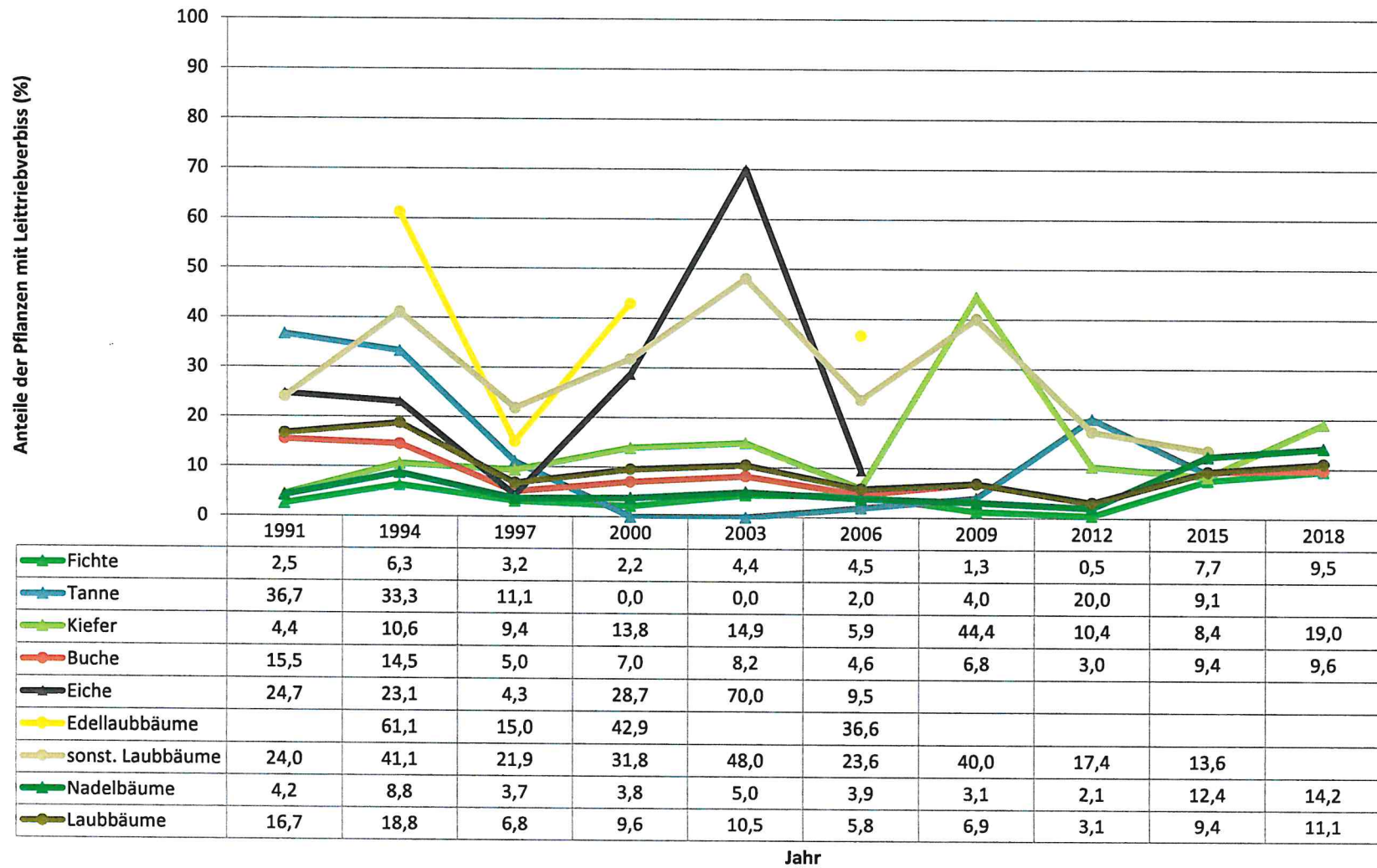
Anteile der unverbissenen und unverfegten Pflanzen (%)



	1991	1994	1997	2000	2003	2006	2009	2012	2015	2018
Fichte	90,3	86,4	88,3	88,6	88,5	90,6	87,0	89,2	81,2	58,6
Tanne	46,7	66,7	88,9	75,0	100,0	78,0	88,0	40,0	63,6	
Kiefer	93,4	84,1	80,2	72,3	66,0	94,1	40,7	77,1	82,5	50,0
Buche	69,9	69,6	87,7	83,7	80,9	89,1	66,9	81,2	64,4	63,4
Eiche	45,2	57,7	69,6	36,6	17,5	57,1			91,7	
Edellaubbäume	62,5	30,6	72,5	28,6		48,8				
sonst. Laubbäume	58,7	37,4	51,7	42,1	36,0	63,6	20,0	56,5	60,5	
Nadelbäume	87,9	83,3	87,1	86,8	85,7	90,4	83,9	88,0	74,9	49,3
Laubbäume	67,2	64,9	83,9	78,8	78,5	87,3	66,7	80,9	64,6	62,0

Jahr

**Zeitreihe der Anteile der Pflanzen mit Leittriebverbiss**  
**Höhenbereich: ab 20 Zentimeter bis zur maximalen Verbisshöhe**  
**Hegegemeinschaft Nr. 601 Staatsjagdreviere Salzforst (Landkreis Rhön-Grabfeld)**



Auswertung der Verjüngungsinventur 2018 für die Hegegemeinschaft Nr. 601 Staatsjagdreviere Salzforst (Landkreis Rhön-Grabfeld)

2018

Anzahl der erfassten Verjüngungsflächen: 37, davon ungeschützt: 37, teilweise geschützt: 0, vollständig geschützt: 0

Verjüngungspflanzen ab 20 Zentimeter Höhe bis zur maximalen Verbisshöhe

Baumartengruppe	Aufgenommene Pflanzen insgesamt		Pflanzen ohne Verbiss und ohne Fegeschaden		Pflanzen mit Verbiss und/oder Fegeschaden		Pflanzen mit Leittriebverbiss		Pflanzen mit Verbiss im oberen Drittel		Pflanzen mit Fegeschaden	
	Anzahl	Anteil (%)	Anzahl	Anteil (%)	Anzahl	Anteil (%)	Anzahl	Anteil (%)	Anzahl	Anteil (%)	Anzahl	Anteil (%)
Fichte	493	18,3	289	58,6	204	41,4	47	9,5	201	40,8	3	0,6
Tanne	31	1,1	5	16,1	26	83,9	7	22,6	26	83,9	4	12,9
Kiefer	268	9,9	134	50	134	50	51	19	115	42,9	25	9,3
Sonst. Nadelholz	239	8,9	80	33,5	159	66,5	41	17,2	126	52,7	71	29,7
Nadelholz gesamt	1031	38,2	508	49,3	523	50,7	146	14,2	468	45,4	103	10
Buche	1629	60,3	1033	63,4	596	36,6	157	9,6	596	36,6	3	0,2
Eiche	24	0,9	0	0	24	100	17	70,8	24	100	0	0
Edellaubholz	0	0	0	0	0	0	0	0	0	0	0	0
Sonst. Laubholz	16	0,6	2	12,5	14	87,5	11	68,8	14	87,5	0	0
Laubholz gesamt	1669	61,8	1035	62	634	38	185	11,1	634	38	3	0,2
Alle Baumarten	2700	100	1543	57,1	1157	42,9	331	12,3	1102	40,8	106	3,9

Verjüngungspflanzen kleiner 20 Zentimeter Höhe

Baumartengruppe	Aufgenommene Pflanzen insgesamt		Pflanzen ohne Verbiss im oberen Drittel		Pflanzen mit Verbiss im oberen Drittel	
	Anzahl	Anteil (%)	Anzahl	Anteil (%)	Anzahl	Anteil (%)
Fichte	101	32,2	80	79,2	21	20,8
Tanne	13	4,1	7	53,8	6	46,2
Kiefer	19	6,1	12	63,2	7	36,8
Sonst. Nadelholz	5	1,6	1	20	4	80
Nadelholz gesamt	138	43,9	100	72,5	38	27,5
Buche	147	46,8	133	90,5	14	9,5
Eiche	24	7,6	7	29,2	17	70,8
Edellaubholz	0	0	0	0	0	0
Sonst. Laubholz	5	1,6	1	20	4	80
Laubholz gesamt	176	56,1	141	80,1	35	19,9
Alle Baumarten	314	100	241	76,8	73	23,2

Verjüngungspflanzen über Verbisshöhe (Erhebung von Fegeschäden)

Baumartengruppe	Aufgenommene Pflanzen insgesamt		Pflanzen ohne Fegeschaden		Pflanzen mit Fegeschaden	
	Anzahl	Anteil (%)	Anzahl	Anteil (%)	Anzahl	Anteil (%)
Fichte	50	7,2	49	98	1	2
Tanne	7	1	7	100	0	0
Kiefer	93	13,4	75	80,6	18	19,4
Sonst. Nadelholz	105	15,2	63	60	42	40
Nadelholz gesamt	255	36,8	194	76,1	61	23,9
Buche	407	58,8	406	99,8	1	0,2
Eiche	20	2,9	20	100	0	0
Edellaubholz	1	0,1	1	100	0	0
Sonst. Laubholz	9	1,3	6	66,7	3	33,3
Laubholz gesamt	437	63,2	433	99,1	4	0,9
Alle Baumarten	692	100	627	90,6	65	9,4