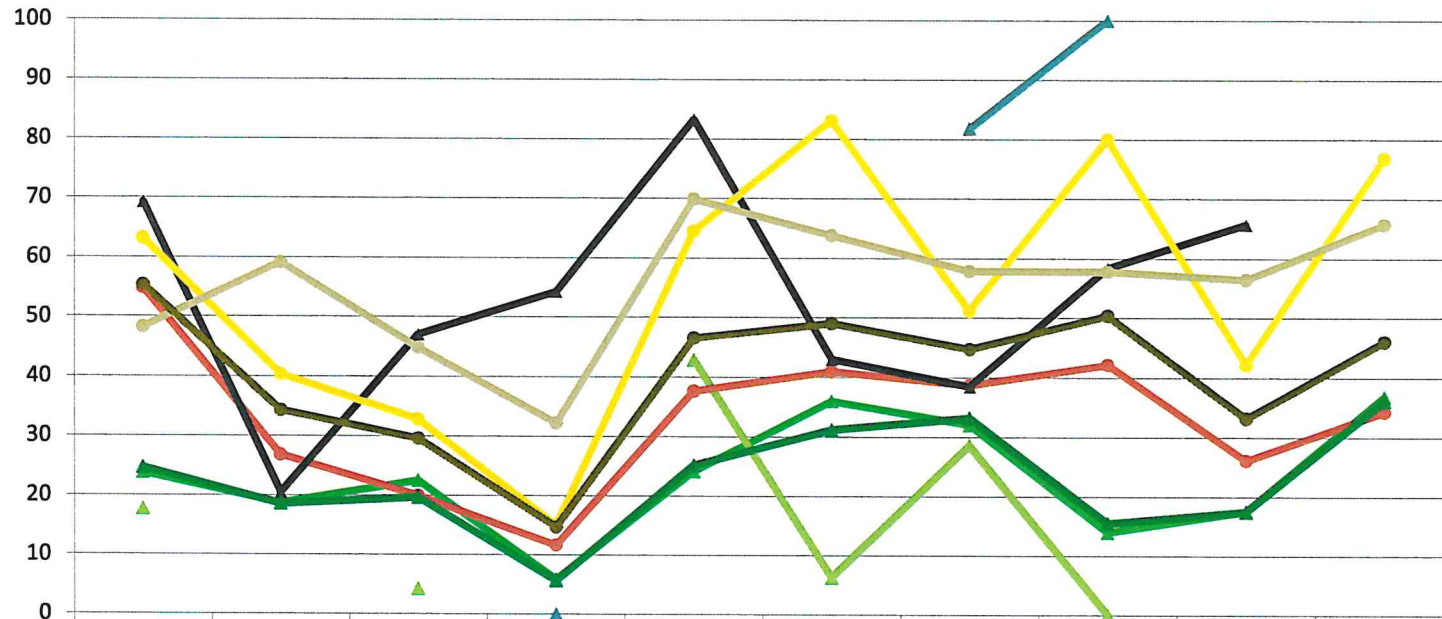


Zeitreihe der Anteile der Pflanzen mit Verbiss und/oder Fegeschäden
Höhenbereich: ab 20 Zentimeter bis zur maximalen Verbisshöhe
Hegegemeinschaft Nr. 600 Sandberg (Landkreis Rhön-Grabfeld)

2018

Anteile der verbissenen und/oder verfestigten Pflanzen (%)

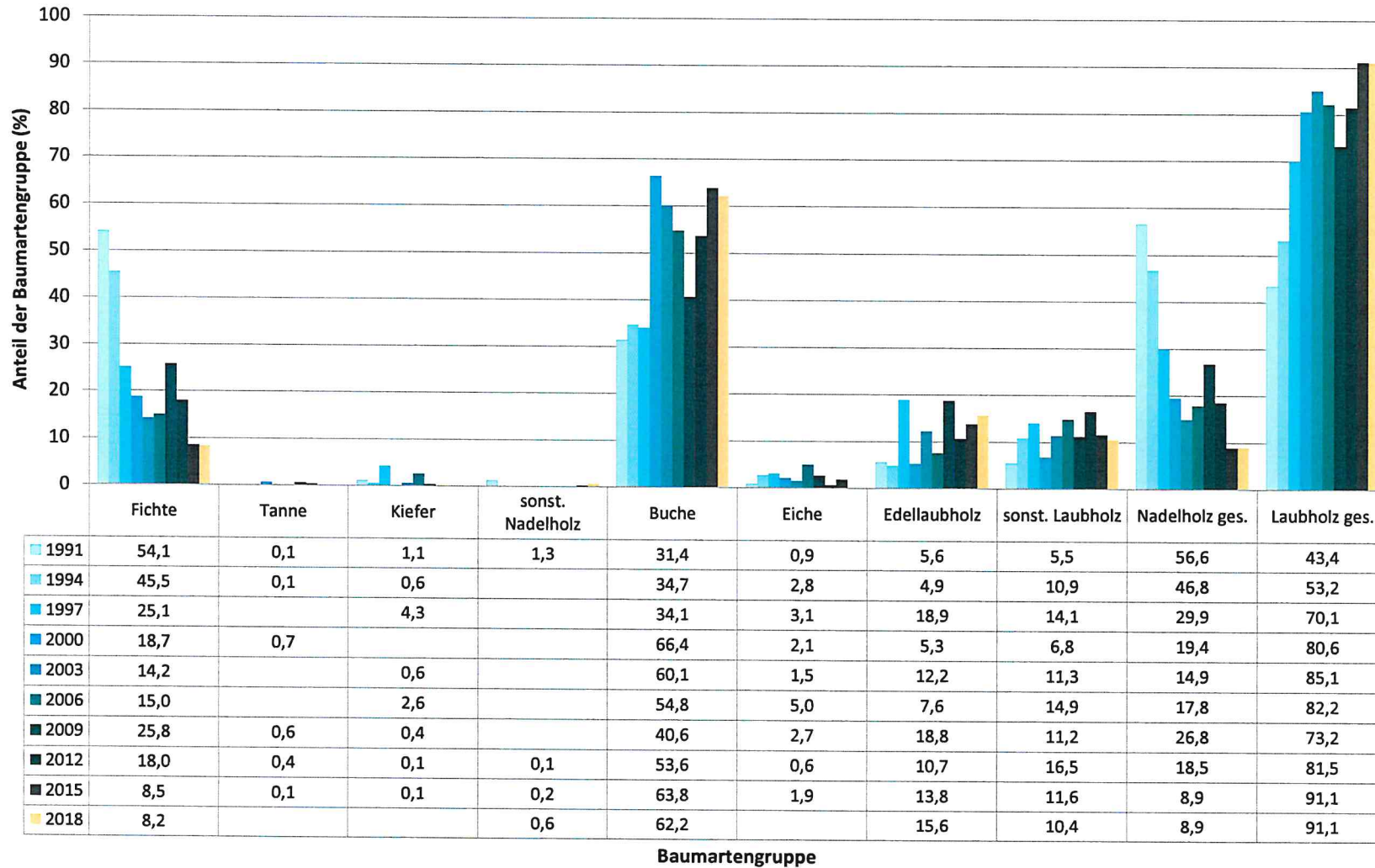


	1991	1994	1997	2000	2003	2006	2009	2012	2015	2018
Fichte	23,8	18,7	22,5	5,8	24,1	35,9	32,0	14,0	17,5	36,8
Tanne				0,0			81,8	100,0		
Kiefer	17,6		4,2		42,9	6,3	28,6	0,0		
Buche	54,8	26,7	19,9	11,6	37,6	40,9	38,6	42,1	26,1	34,2
Eiche	69,2	20,5	47,1	54,3	83,3	43,0	38,5	58,3	65,7	
Edellaubbäume	63,1	40,3	32,7	14,9	64,4	83,1	51,1	79,9	42,1	76,7
sonst. Laubbäume	48,2	59,1	44,8	32,1	69,9	63,8	57,8	57,8	56,4	65,7
Nadelbäume	24,6	18,6	19,7	5,6	25,1	31,1	33,1	15,5	17,5	36,1
Laubbäume	55,3	34,2	29,6	14,7	46,5	49,1	44,7	50,3	33,2	46,0

Jahr

Zeitreihe der Baumartenanteile der aufgenommenen Verjüngungspflanzen
Höhenbereich: ab 20 Zentimeter Höhe bis zur maximalen Verbisshöhe
Hegegemeinschaft Nr. 600 Sandberg (Landkreis Rhön-Grabfeld)

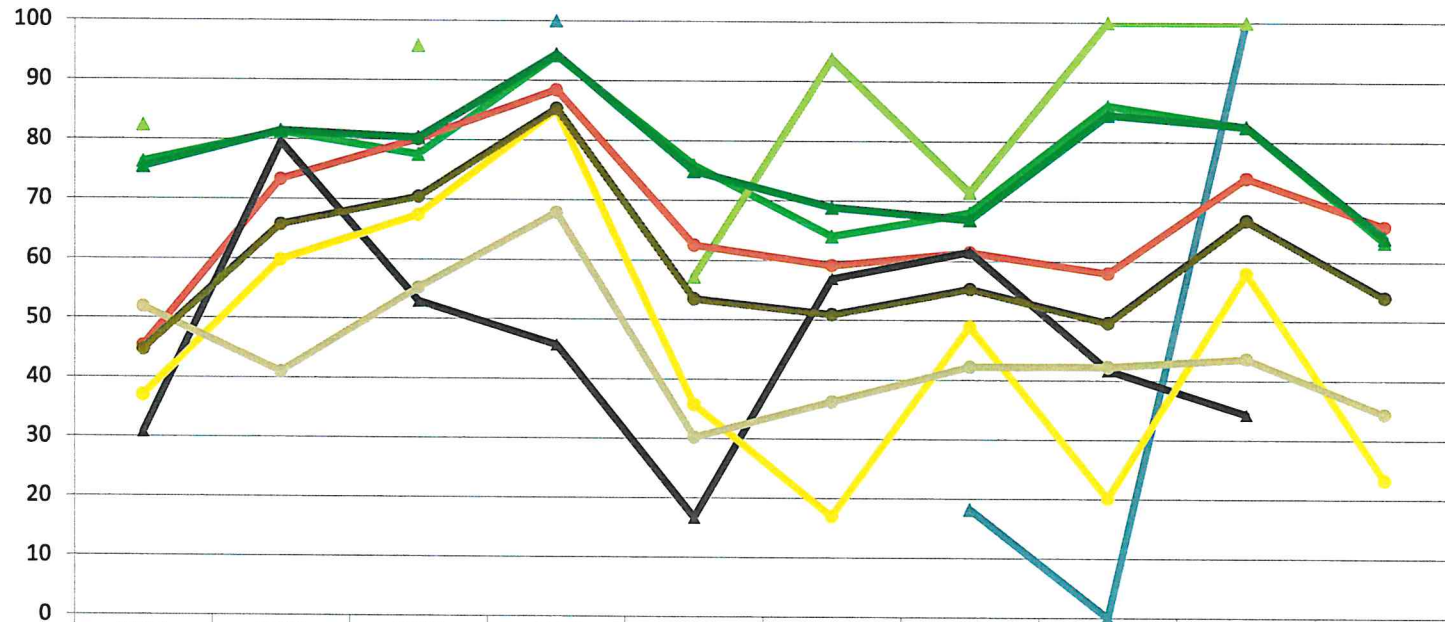
2018



**Zeitreihe der Anteile der Pflanzen ohne Verbiss und ohne Fegeschäden
Höhenbereich: ab 20 Zentimeter bis zur maximalen Verbisshöhe
Hegegemeinschaft Nr. 600 Sandberg (Landkreis Rhön-Grabfeld)**

2018

Anteile der unverbissenen und unverfegten Pflanzen (%)

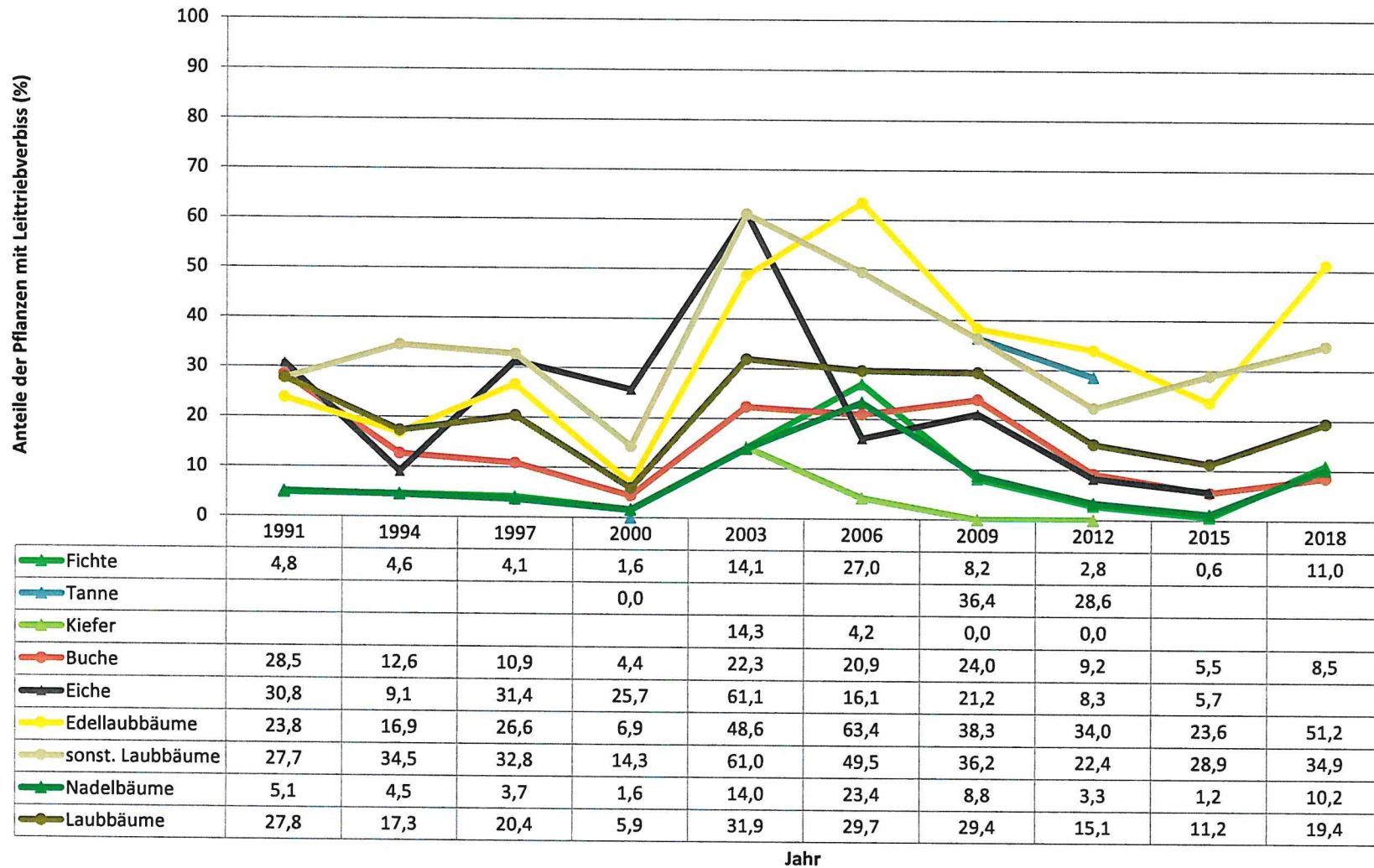


	1991	1994	1997	2000	2003	2006	2009	2012	2015	2018
Fichte	76,2	81,3	77,5	94,2	75,9	64,1	68,0	86,0	82,5	63,2
Tanne				100,0			18,2	0,0	100,0	
Kiefer	82,4		95,8		57,1	93,8	71,4	100,0	100,0	
Buche	45,2	73,3	80,1	88,4	62,4	59,1	61,4	57,9	73,9	65,8
Eiche	30,8	79,5	52,9	45,7	16,7	57,0	61,5	41,7	34,3	
Edellaubbäume	36,9	59,7	67,3	85,1	35,6	16,9	48,9	20,1	57,9	23,3
sonst. Laubbäume	51,8	40,9	55,2	67,9	30,1	36,2	42,2	42,2	43,6	34,3
Nadelbäume	75,4	81,4	80,3	94,4	74,9	68,9	66,9	84,5	82,5	63,9
Laubbäume	44,7	65,8	70,4	85,3	53,5	50,9	55,3	49,7	66,8	54,0

Jahr

Zeitreihe der Anteile der Pflanzen mit Leittriebverbiss
Höhenbereich: ab 20 Zentimeter bis zur maximalen Verbisshöhe
Hegegemeinschaft Nr. 600 Sandberg (Landkreis Rhön-Grabfeld)

2018



Auswertung der Verjüngungsinventur 2018 für die Hegegemeinschaft Nr. 600 Sandberg (Landkreis Rhön-Grabfeld)
Anzahl der erfassten Verjüngungsflächen: 31, davon ungeschützt: 22, teilweise geschützt: 0, vollständig geschützt: 9

2018

Verjüngungspflanzen ab 20 Zentimeter Höhe bis zur maximalen Verbisshöhe

Baumartengruppe	Aufgenommene Pflanzen insgesamt		Pflanzen ohne Verbiss und ohne Fegeschaden		Pflanzen mit Verbiss und/oder Fegeschaden		Pflanzen mit Leittriebverbiss		Pflanzen mit Verbiss im oberen Drittel		Pflanzen mit Fegeschaden	
	Anzahl	Anteil (%)	Anzahl	Anteil (%)	Anzahl	Anteil (%)	Anzahl	Anteil (%)	Anzahl	Anteil (%)	Anzahl	Anteil (%)
Fichte	136	8,2	86	63,2	50	36,8	15	11	50	36,8	0	0
Tanne	0	0	0	0	0	0	0	0	0	0	0	0
Kiefer	1	0,1	0	0	1	100	0	0	1	100	0	0
Sonst. Nadelholz	10	0,6	8	80	2	20	0	0	2	20	0	0
Nadelholz gesamt	147	8,9	94	63,9	53	36,1	15	10,2	53	36,1	0	0
Buche	1026	62,2	675	65,8	351	34,2	87	8,5	351	34,2	0	0
Eiche	47	2,8	17	36,2	30	63,8	12	25,5	30	63,8	0	0
Edellaubholz	258	15,6	60	23,3	198	76,7	132	51,2	198	76,7	0	0
Sonst. Laubholz	172	10,4	59	34,3	113	65,7	60	34,9	113	65,7	0	0
Laubholz gesamt	1503	91,1	811	54	692	46	291	19,4	692	46	0	0
Alle Baumarten	1650	100	905	54,8	745	45,2	306	18,5	745	45,2	0	0

Verjüngungspflanzen kleiner 20 Zentimeter Höhe

Baumartengruppe	Aufgenommene Pflanzen insgesamt		Pflanzen ohne Verbiss im oberen Drittel		Pflanzen mit Verbiss im oberen Drittel	
	Anzahl	Anteil (%)	Anzahl	Anteil (%)	Anzahl	Anteil (%)
Fichte	28	11,6	23	82,1	5	17,9
Tanne	0	0	0	0	0	0
Kiefer	1	0,4	1	100	0	0
Sonst. Nadelholz	1	0,4	1	100	0	0
Nadelholz gesamt	30	12,4	25	83,3	5	16,7
Buche	87	36	75	86,2	12	13,8
Eiche	18	7,4	11	61,1	7	38,9
Edellaubholz	78	32,2	37	47,4	41	52,6
Sonst. Laubholz	29	12	24	82,8	5	17,2
Laubholz gesamt	212	87,6	147	69,3	65	30,7
Alle Baumarten	242	100	172	71,1	70	28,9

Verjüngungspflanzen über Verbisshöhe (Erhebung von Fegeschäden)

Baumartengruppe	Aufgenommene Pflanzen insgesamt		Pflanzen ohne Fegeschaden		Pflanzen mit Fegeschaden	
	Anzahl	Anteil (%)	Anzahl	Anteil (%)	Anzahl	Anteil (%)
Fichte	3	3,6	3	100	0	0
Tanne	0	0	0	0	0	0
Kiefer	0	0	0	0	0	0
Sonst. Nadelholz	0	0	0	0	0	0
Nadelholz gesamt	3	3,6	3	100	0	0
Buche	70	83,3	69	98,6	1	1,4
Eiche	3	3,6	3	100	0	0
Edellaubholz	4	4,8	3	75	1	25
Sonst. Laubholz	4	4,8	4	100	0	0
Laubholz gesamt	81	96,4	79	97,5	2	2,5
Alle Baumarten	84	100	82	97,6	2	2,4