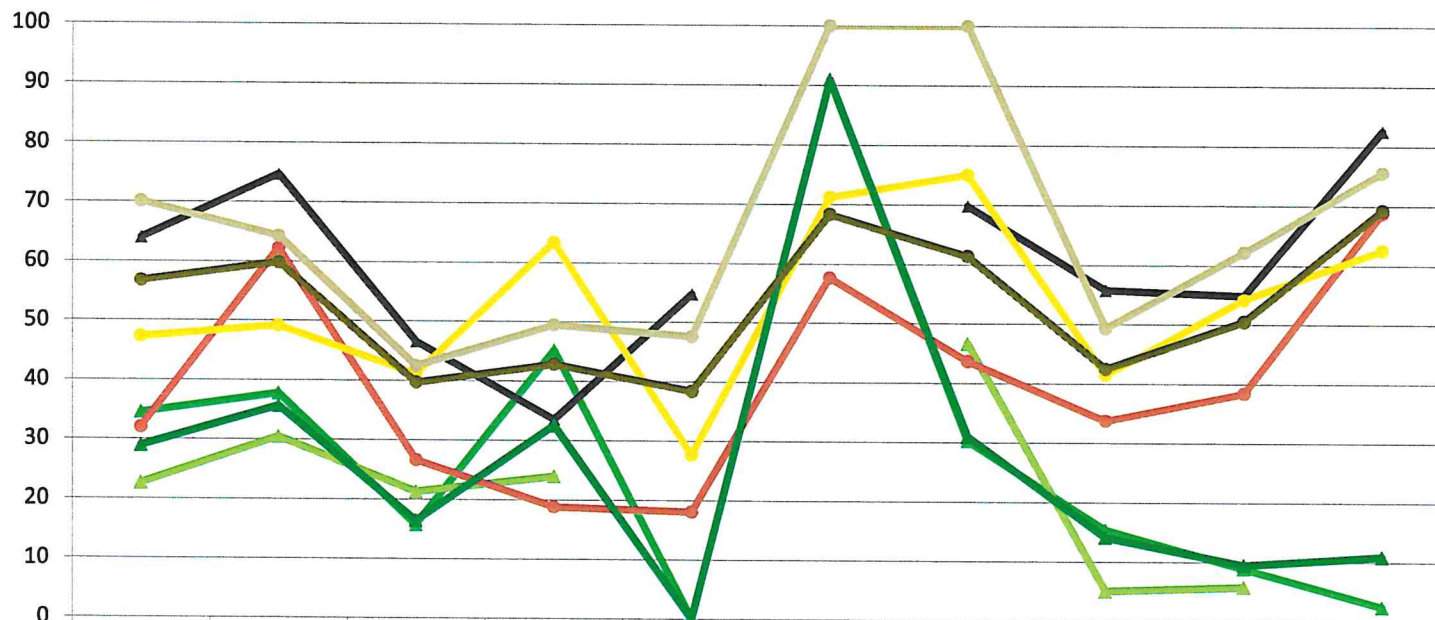


Zeitreihe der Anteile der Pflanzen mit Verbiss und/oder Fegeschäden
Höhenbereich: ab 20 Zentimeter bis zur maximalen Verbisshöhe
Hegegemeinschaft Nr. 599 Hollstadt (Landkreis Rhön-Grabfeld)

2018

Anteile der verbissenen und/oder verfegten Pflanzen (%)

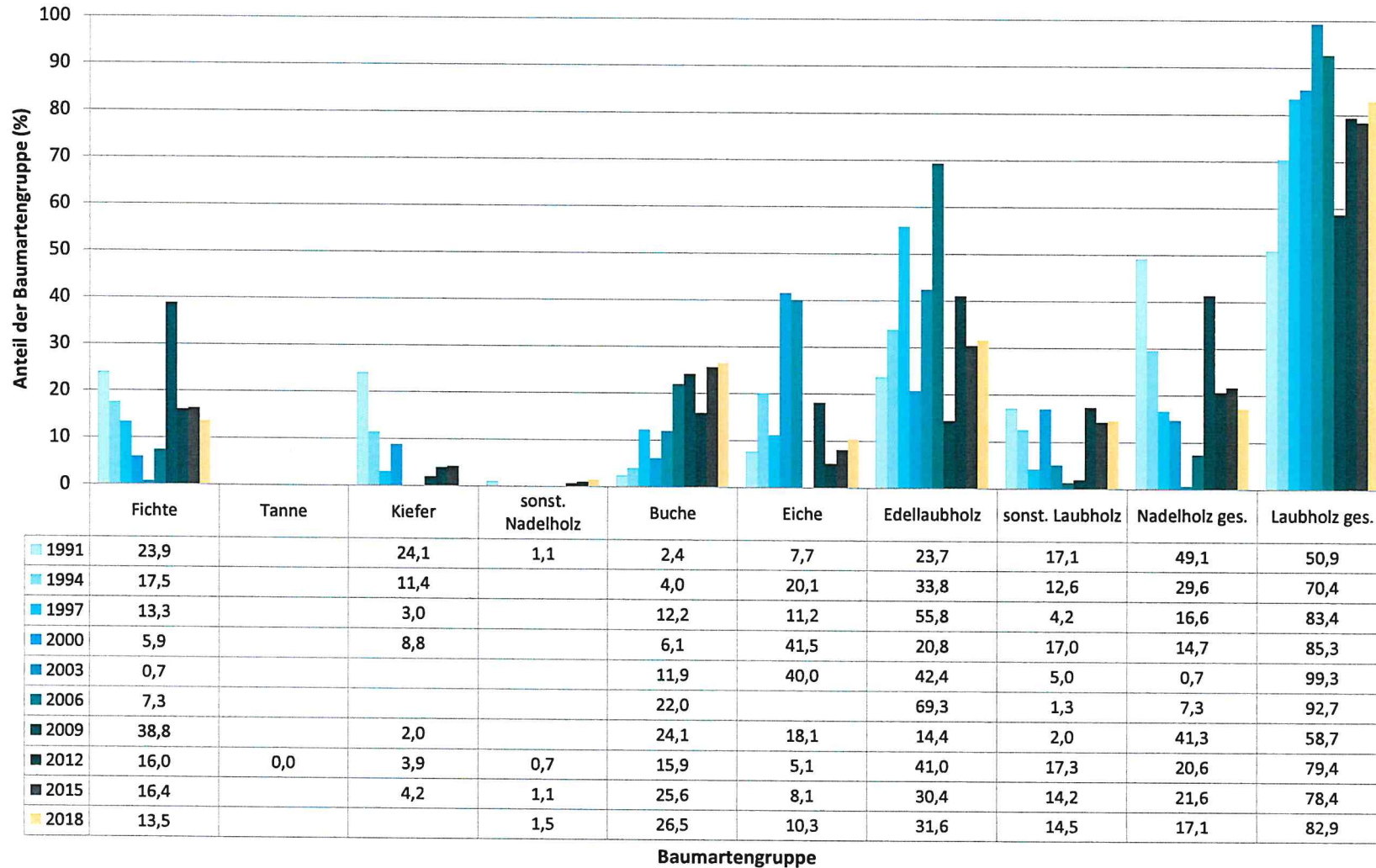


	1991	1994	1997	2000	2003	2006	2009	2012	2015	2018
Fichte	34,5	37,7	15,7	45,2	0,0	90,9	30,2	15,4	8,9	2,5
Tanne										
Kiefer	22,6	30,4	21,3	23,9			46,7	5,1	5,8	
Buche	31,9	62,1	26,6	18,8	18,0	57,6	43,6	33,6	38,3	68,8
Eiche	64,0	74,7	46,6	33,5	54,8		69,9	55,8	54,9	82,6
Edellaubbäume	47,2	49,1	41,0	63,3	27,5	71,2	75,0	41,4	54,2	62,4
sonst. Laubbäume	70,1	64,2	42,4	49,4	47,6	100,0	100,0	49,3	62,1	75,6
Nadelbäume	28,8	35,6	16,4	32,5	0,0	90,9	31,0	14,1	9,5	10,9
Laubbäume	56,7	59,8	39,7	42,9	38,4	68,3	61,4	42,5	50,5	69,3

Jahr

Zeitreihe der Baumartenanteile der aufgenommenen Verjüngungspflanzen
Höhenbereich: ab 20 Zentimeter Höhe bis zur maximalen Verbisshöhe
Hegegemeinschaft Nr. 599 Hollstadt (Landkreis Rhön-Grabfeld)

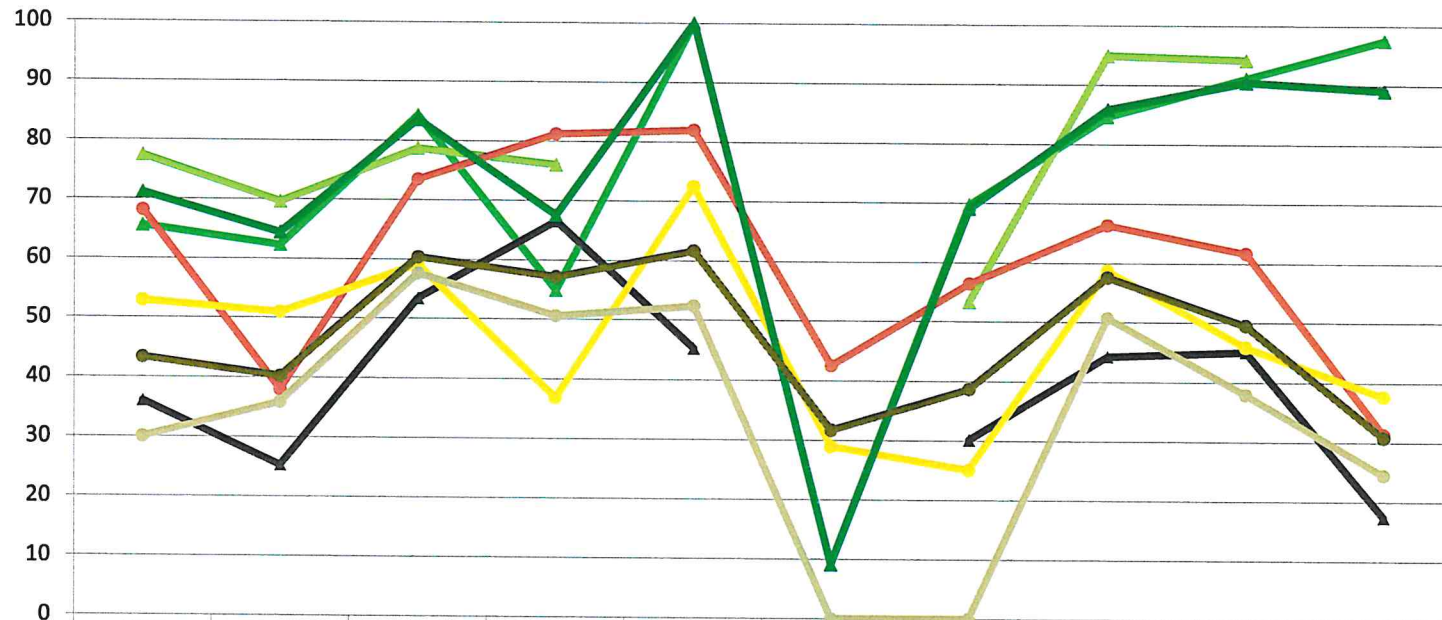
2018



Zeitreihe der Anteile der Pflanzen ohne Verbiss und ohne Fegeschäden
Höhenbereich: ab 20 Zentimeter bis zur maximalen Verbisshöhe
Hegegemeinschaft Nr. 599 Hollstadt (Landkreis Rhön-Grabfeld)

2018

Anteile der unverbissenen und unverfegten Pflanzen (%)

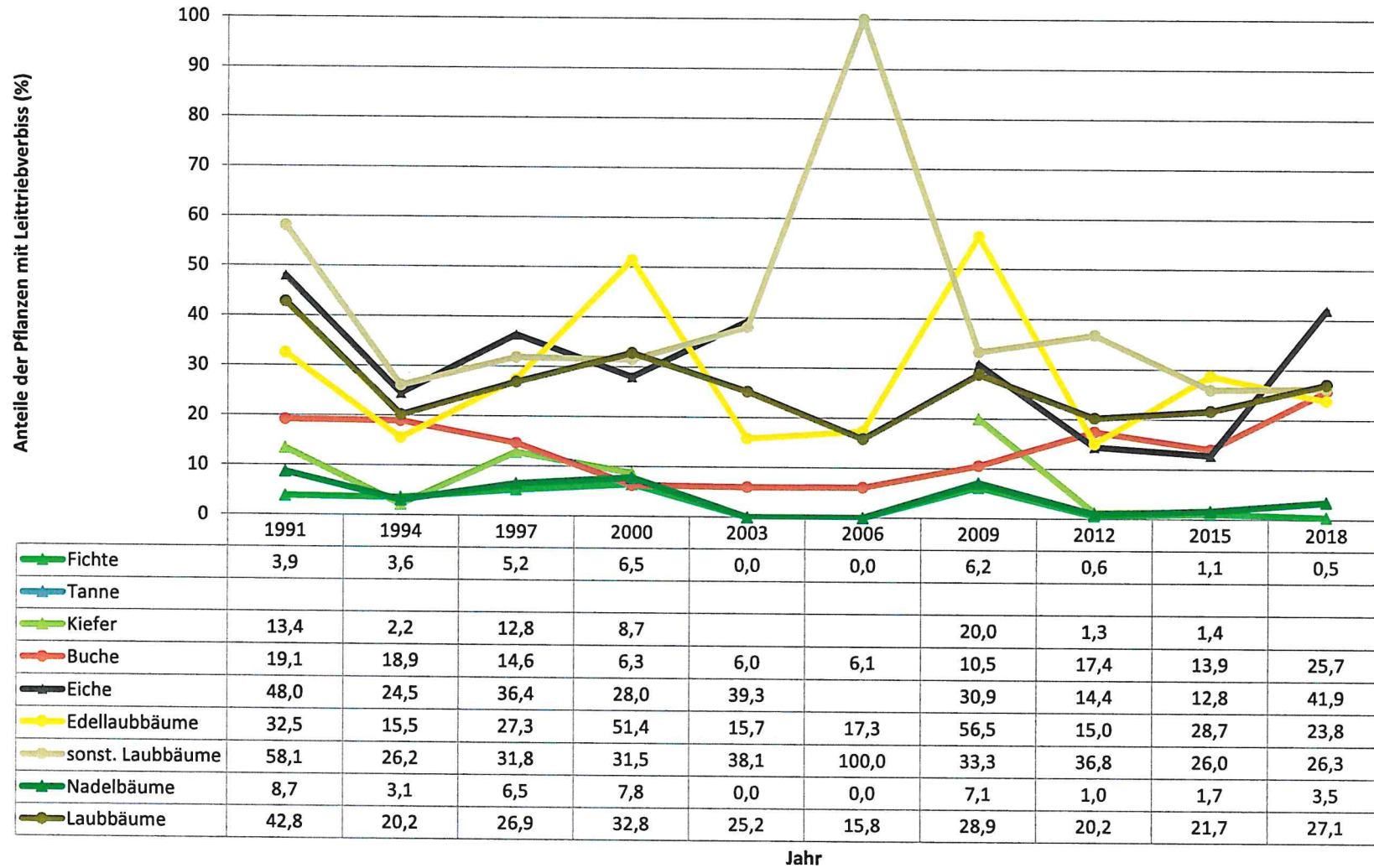


	1991	1994	1997	2000	2003	2006	2009	2012	2015	2018
Fichte	65,5	62,3	84,3	54,8	100,0	9,1	69,8	84,6	91,1	97,5
Tanne										
Kiefer	77,4	69,6	78,7	76,1			53,3	94,9	94,2	
Buche	68,1	37,9	73,4	81,3	82,0	42,4	56,4	66,4	61,7	31,2
Eiche	36,0	25,3	53,4	66,5	45,2		30,1	44,2	45,1	17,4
Edellaubbäume	52,8	50,9	59,0	36,7	72,5	28,8	25,0	58,6	45,8	37,6
sonst. Laubbäume	29,9	35,8	57,6	50,6	52,4	0,0	0,0	50,7	37,9	24,4
Nadelbäume	71,2	64,4	83,6	67,5	100,0	9,1	69,0	85,9	90,5	89,1
Laubbäume	43,3	40,2	60,3	57,1	61,6	31,7	38,6	57,5	49,5	30,7

Jahr

Zeitreihe der Anteile der Pflanzen mit Leittriebverbiss
Höhenbereich: ab 20 Zentimeter bis zur maximalen Verbisshöhe
Hegegemeinschaft Nr. 599 Hollstadt (Landkreis Rhön-Grabfeld)

2018



Auswertung der Verjüngungsinventur 2018 für die Hegegemeinschaft Nr. 599 Hollstadt (Landkreis Rhön-Grabfeld)
Anzahl der erfassten Verjüngungsflächen: 36, davon ungeschützt: 20, teilweise geschützt: 0, vollständig geschützt: 16

2018

Verjüngungspflanzen ab 20 Zentimeter Höhe bis zur maximalen Verbisshöhe

Baumartengruppe	Aufgenommene Pflanzen insgesamt		Pflanzen ohne Verbiss und ohne Fegeschaden		Pflanzen mit Verbiss und/oder Fegeschaden		Pflanzen mit Leittriebverbiss		Pflanzen mit Verbiss im oberen Drittel		Pflanzen mit Fegeschaden	
	Anzahl	Anteil (%)	Anzahl	Anteil (%)	Anzahl	Anteil (%)	Anzahl	Anteil (%)	Anzahl	Anteil (%)	Anzahl	Anteil (%)
Fichte	203	13,5	198	97,5	5	2,5	1	0,5	5	2,5	0	0
Tanne	0	0	0	0	0	0	0	0	0	0	0	0
Kiefer	32	2,1	23	71,9	9	28,1	2	6,2	4	12,5	7	21,9
Sonst. Nadelholz	22	1,5	8	36,4	14	63,6	6	27,3	13	59,1	1	4,5
Nadelholz gesamt	257	17,1	229	89,1	28	10,9	9	3,5	22	8,6	8	3,1
Buche	397	26,5	124	31,2	273	68,8	102	25,7	273	68,8	0	0
Eiche	155	10,3	27	17,4	128	82,6	65	41,9	128	82,6	0	0
Edellaubholz	474	31,6	178	37,6	296	62,4	113	23,8	295	62,2	2	0,4
Sonst. Laubholz	217	14,5	53	24,4	164	75,6	57	26,3	164	75,6	2	0,9
Laubholz gesamt	1243	82,9	382	30,7	861	69,3	337	27,1	860	69,2	4	0,3
Alle Baumarten	1500	100	611	40,7	889	59,3	346	23,1	882	58,8	12	0,8

Verjüngungspflanzen kleiner 20 Zentimeter Höhe

Baumartengruppe	Aufgenommene Pflanzen insgesamt		Pflanzen ohne Verbiss im oberen Drittel		Pflanzen mit Verbiss im oberen Drittel	
	Anzahl	Anteil (%)	Anzahl	Anteil (%)	Anzahl	Anteil (%)
Fichte	23	10,5	22	95,7	1	4,3
Tanne	0	0	0	0	0	0
Kiefer	3	1,4	2	66,7	1	33,3
Sonst. Nadelholz	0	0	0	0	0	0
Nadelholz gesamt	26	11,8	24	92,3	2	7,7
Buche	29	13,2	22	75,9	7	24,1
Eiche	34	15,5	16	47,1	18	52,9
Edellaubholz	98	44,5	77	78,6	21	21,4
Sonst. Laubholz	33	15	23	69,7	10	30,3
Laubholz gesamt	194	88,2	138	71,1	56	28,9
Alle Baumarten	220	100	162	73,6	58	26,4

Verjüngungspflanzen über Verbisshöhe (Erhebung von Fegeschäden)

Baumartengruppe	Aufgenommene Pflanzen insgesamt		Pflanzen ohne Fegeschaden		Pflanzen mit Fegeschaden	
	Anzahl	Anteil (%)	Anzahl	Anteil (%)	Anzahl	Anteil (%)
Fichte	19	29,7	19	100	0	0
Tanne	0	0	0	0	0	0
Kiefer	5	7,8	3	60	2	40
Sonst. Nadelholz	5	7,8	4	80	1	20
Nadelholz gesamt	29	45,3	26	89,7	3	10,3
Buche	12	18,8	11	91,7	1	8,3
Eiche	1	1,6	1	100	0	0
Edellaubholz	12	18,8	11	91,7	1	8,3
Sonst. Laubholz	10	15,6	8	80	2	20
Laubholz gesamt	35	54,7	31	88,6	4	11,4
Alle Baumarten	64	100	57	89,1	7	10,9