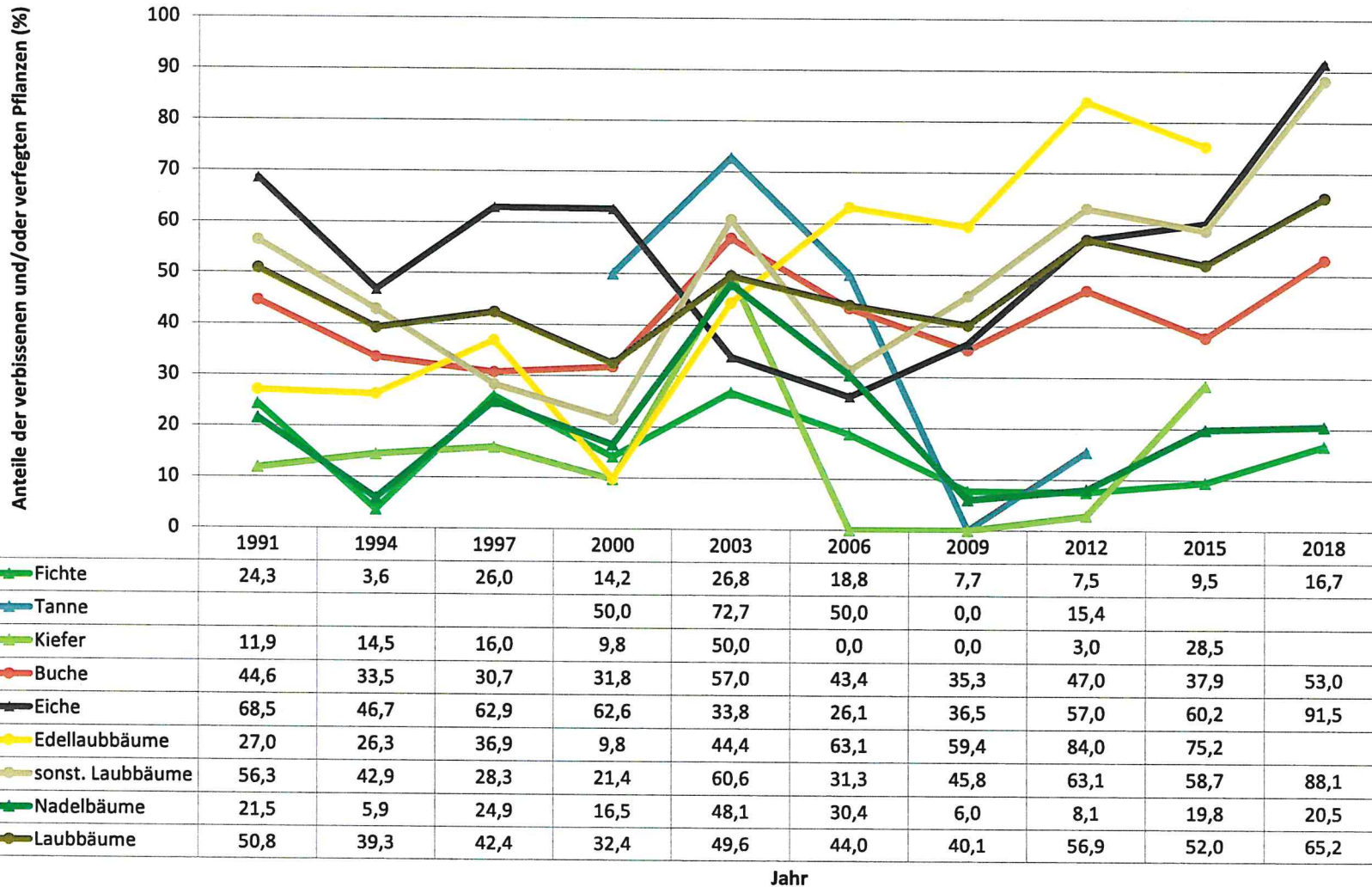


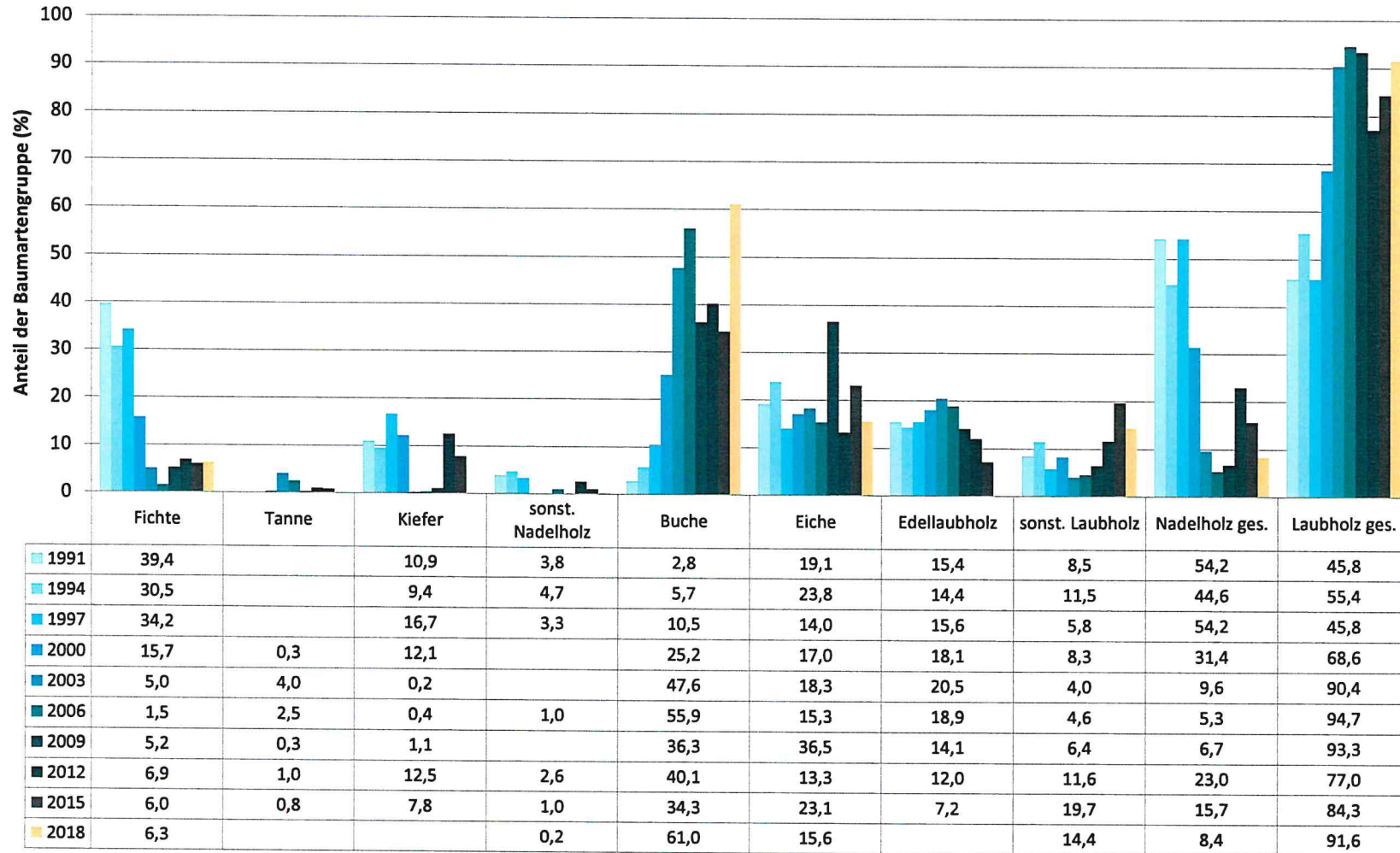
**Zeitreihe der Anteile der Pflanzen mit Verbiss und/oder Fegeschäden**  
**Höhenbereich: ab 20 Zentimeter bis zur maximalen Verbisshöhe**  
**Hegegemeinschaft Nr. 597 Bad Neustadt a.d.Saale (Landkreis Rhön-Grabfeld)**

2018



**Zeitreihe der Baumartenanteile der aufgenommenen Verjüngungspflanzen**  
**Höhenbereich: ab 20 Zentimeter Höhe bis zur maximalen Verbisshöhe**  
**Hegegemeinschaft Nr. 597 Bad Neustadt a.d.Saale (Landkreis Rhön-Grabfeld)**

2018

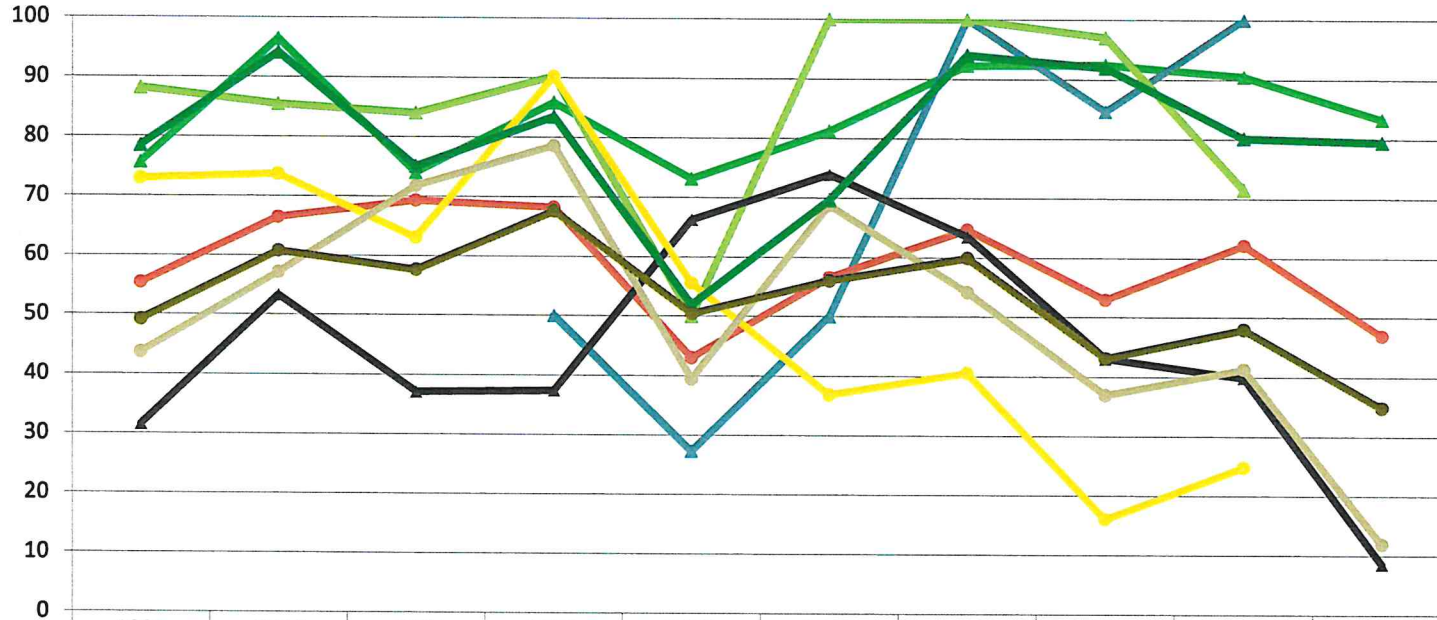


Baumartengruppe

**Zeitreihe der Anteile der Pflanzen ohne Verbiss und ohne Fegeschäden  
Höhenbereich: ab 20 Zentimeter bis zur maximalen Verbisshöhe  
Hegegemeinschaft Nr. 597 Bad Neustadt a.d.Saale (Landkreis Rhön-Grabfeld)**

2018

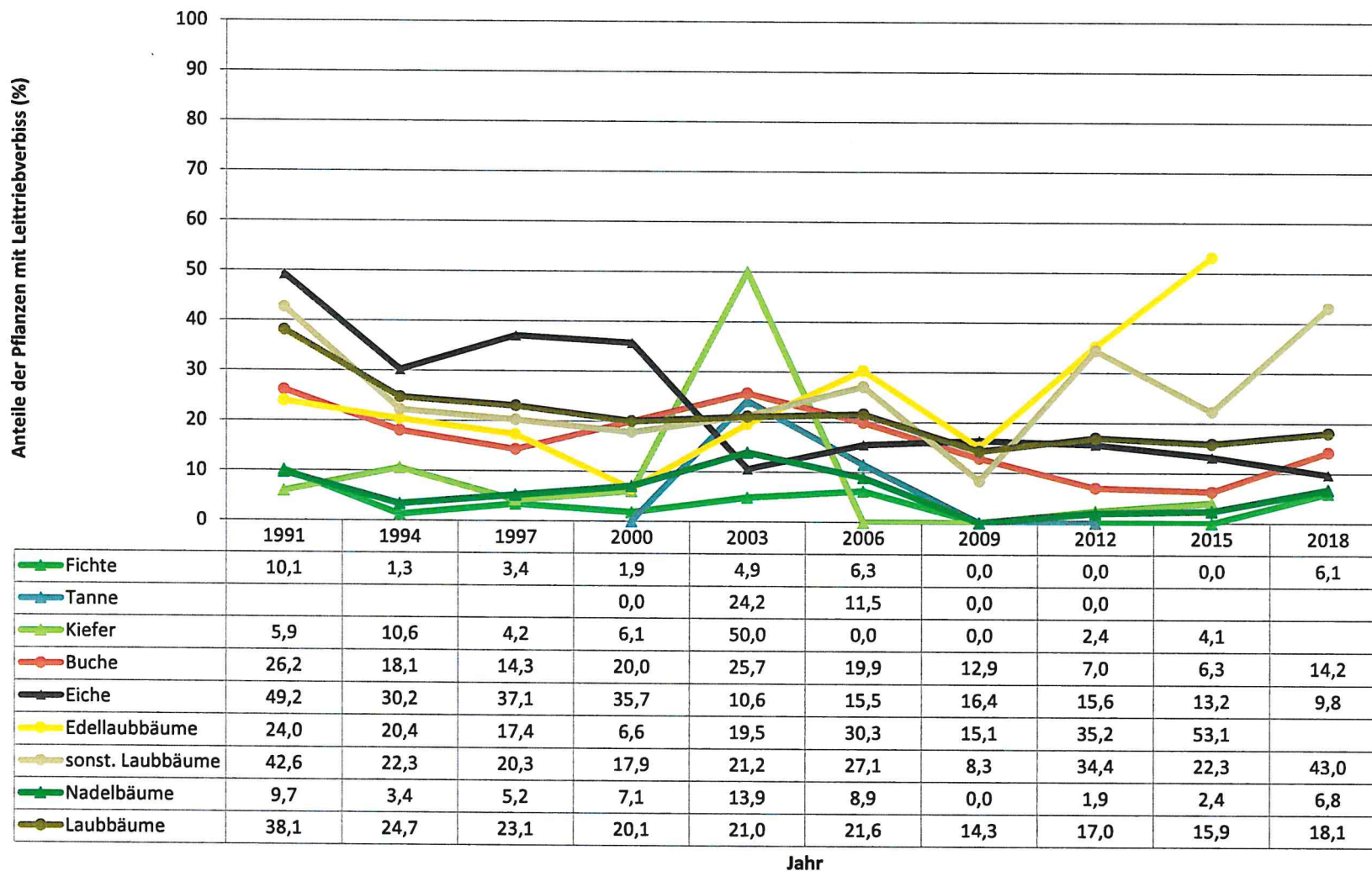
Anteile der unverbissenen und unverfegten Pflanzen (%)



	1991	1994	1997	2000	2003	2006	2009	2012	2015	2018
Fichte	75,7	96,4	74,0	85,8	73,2	81,3	92,3	92,5	90,5	83,3
Tanne				50,0	27,3	50,0	100,0	84,6	100,0	
Kiefer	88,1	85,5	84,0	90,2	50,0	100,0	100,0	97,0	71,5	
Buche	55,4	66,5	69,3	68,2	43,0	56,6	64,7	53,0	62,1	47,0
Eiche	31,5	53,3	37,1	37,4	66,2	73,9	63,5	43,0	39,8	8,5
Edellaubbäume	73,0	73,7	63,1	90,2	55,6	36,9	40,6	16,0	24,8	
sonst. Laubbäume	43,7	57,1	71,7	78,6	39,4	68,8	54,2	36,9	41,3	11,9
Nadelbäume	78,5	94,1	75,1	83,5	51,9	69,6	94,0	91,9	80,2	79,5
Laubbäume	49,2	60,7	57,6	67,6	50,4	56,0	59,9	43,1	48,0	34,8

Jahr

**Zeitreihe der Anteile der Pflanzen mit Leittriebverbiss**  
**Höhenbereich: ab 20 Zentimeter bis zur maximalen Verbisshöhe**  
**Hegegemeinschaft Nr. 597 Bad Neustadt a.d.Saale (Landkreis Rhön-Grabfeld)**



Auswertung der Verjüngungsinventur 2018 für die Hegegemeinschaft Nr. 597 Bad Neustadt a.d.Saale (Landkreis Rhön-Grabfeld)

2018

Anzahl der erfassten Verjüngungsflächen: 33, davon ungeschützt: 14, teilweise geschützt: 0, vollständig geschützt: 19

Verjüngungspflanzen ab 20 Zentimeter Höhe bis zur maximalen Verbisshöhe

Baumartengruppe	Aufgenommene Pflanzen insgesamt		Pflanzen ohne Verbiss und ohne Fegeschaden		Pflanzen mit Verbiss und/oder Fegeschaden		Pflanzen mit Leittriebverbiss		Pflanzen mit Verbiss im oberen Drittel		Pflanzen mit Fegeschaden	
	Anzahl	Anteil (%)	Anzahl	Anteil (%)	Anzahl	Anteil (%)	Anzahl	Anteil (%)	Anzahl	Anteil (%)	Anzahl	Anteil (%)
Fichte	66	6,3	55	83,3	11	16,7	4	6,1	10	15,2	1	1,5
Tanne	0	0	0	0	0	0	0	0	0	0	0	0
Kiefer	20	1,9	14	70	6	30	2	10	6	30	0	0
Sonst. Nadelholz	2	0,2	1	50	1	50	0	0	1	50	0	0
Nadelholz gesamt	88	8,4	70	79,5	18	20,5	6	6,8	17	19,3	1	1,1
Buche	641	61	301	47	340	53	91	14,2	340	53	0	0
Eiche	164	15,6	14	8,5	150	91,5	16	9,8	150	91,5	0	0
Edellaubholz	6	0,6	2	33,3	4	66,7	2	33,3	4	66,7	0	0
Sonst. Laubholz	151	14,4	18	11,9	133	88,1	65	43	133	88,1	0	0
Laubholz gesamt	962	91,6	335	34,8	627	65,2	174	18,1	627	65,2	0	0
Alle Baumarten	1050	100	405	38,6	645	61,4	180	17,1	644	61,3	1	0,1

Verjüngungspflanzen kleiner 20 Zentimeter Höhe

Baumartengruppe	Aufgenommene Pflanzen insgesamt		Pflanzen ohne Verbiss im oberen Drittel		Pflanzen mit Verbiss im oberen Drittel	
	Anzahl	Anteil (%)	Anzahl	Anteil (%)	Anzahl	Anteil (%)
Fichte	5	2,6	3	60	2	40
Tanne	0	0	0	0	0	0
Kiefer	3	1,6	2	66,7	1	33,3
Sonst. Nadelholz	0	0	0	0	0	0
Nadelholz gesamt	8	4,1	5	62,5	3	37,5
Buche	106	54,9	78	73,6	28	26,4
Eiche	49	25,4	22	44,9	27	55,1
Edellaubholz	5	2,6	4	80	1	20
Sonst. Laubholz	25	13	9	36	16	64
Laubholz gesamt	185	95,9	113	61,1	72	38,9
Alle Baumarten	193	100	118	61,1	75	38,9

Verjüngungspflanzen über Verbisshöhe (Erhebung von Fegeschäden)

Baumartengruppe	Aufgenommene Pflanzen insgesamt		Pflanzen ohne Fegeschaden		Pflanzen mit Fegeschaden	
	Anzahl	Anteil (%)	Anzahl	Anteil (%)	Anzahl	Anteil (%)
Fichte	6	14,6	6	100	0	0
Tanne	0	0	0	0	0	0
Kiefer	0	0	0	0	0	0
Sonst. Nadelholz	2	4,9	0	0	2	100
Nadelholz gesamt	8	19,5	6	75	2	25
Buche	30	73,2	30	100	0	0
Eiche	1	2,4	1	100	0	0
Edellaubholz	0	0	0	0	0	0
Sonst. Laubholz	2	4,9	2	100	0	0
Laubholz gesamt	33	80,5	33	100	0	0
Alle Baumarten	41	100	39	95,1	2	4,9