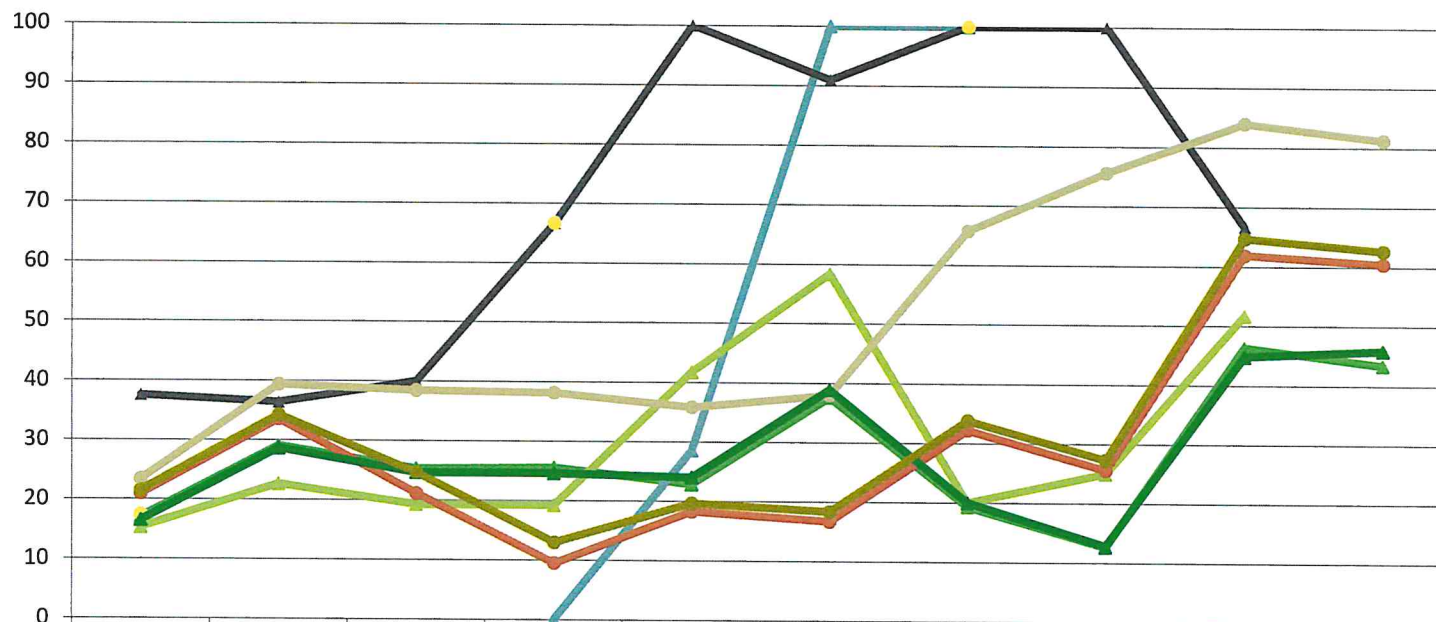


**Zeitreihe der Anteile der Pflanzen mit Verbiss und/oder Fegeschäden**  
**Höhenbereich: ab 20 Zentimeter bis zur maximalen Verbissshöhe**  
**Hegegemeinschaft Nr. 593 Forstbezirk Neuwirtshaus (Landkreis Bad Kissingen)**

2018

Anteile der verbissenen und/oder verfestigten Pflanzen (%)

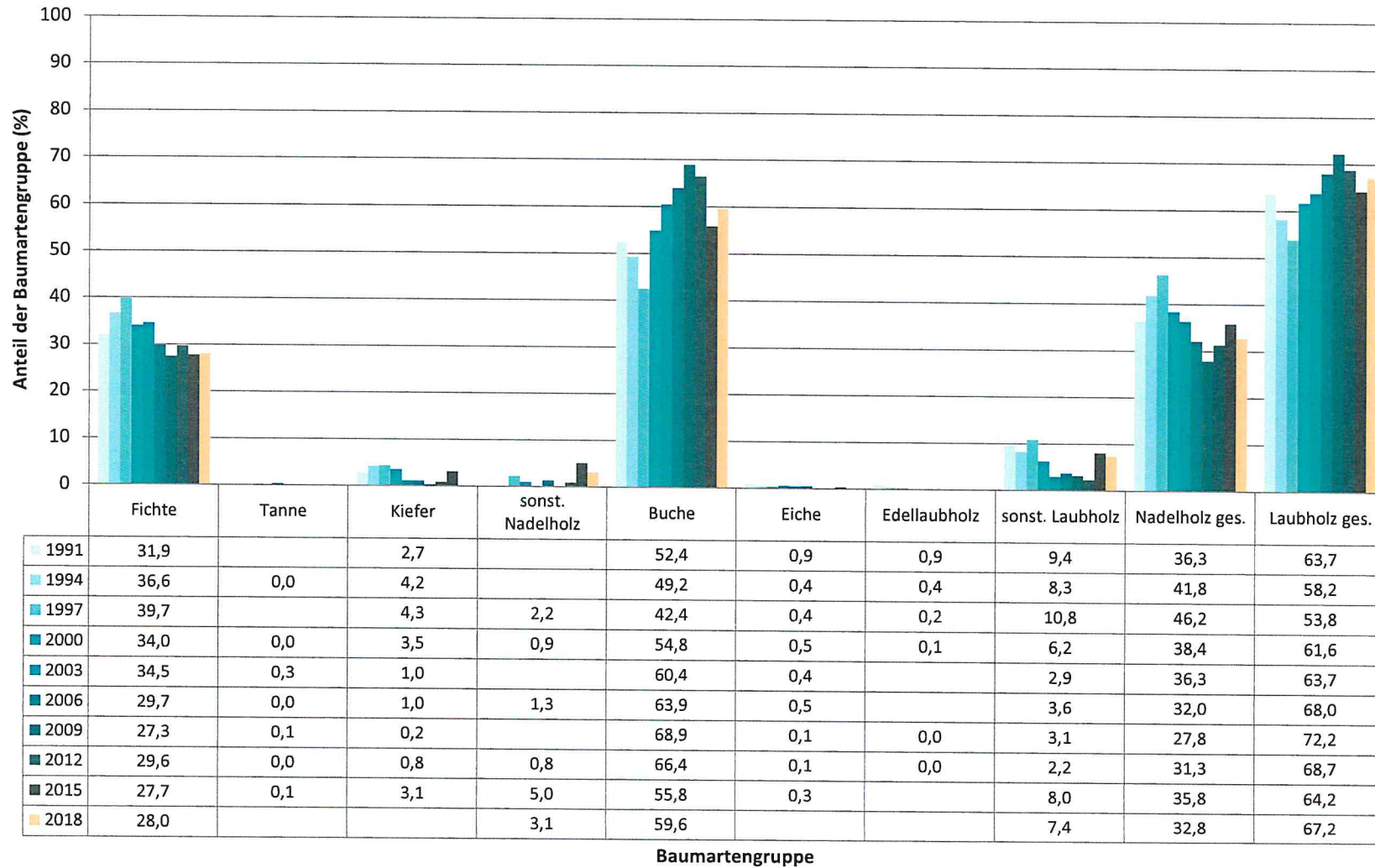


	1991	1994	1997	2000	2003	2006	2009	2012	2015	2018
Fichte	16,9	29,0	25,3	25,5	22,8	37,6	19,3	12,7	46,3	43,4
Tanne				0,0	28,6	100,0	100,0			
Kiefer	15,3	22,6	19,3	19,2	41,7	58,3	20,0	25,0	51,7	
Buche	20,9	33,6	21,1	9,5	18,3	16,7	32,2	25,6	61,9	60,4
Eiche	37,5	36,4	40,0	66,7	100,0	90,9	100,0	100,0	66,7	
Edellaubbäume	17,4			66,7			100,0			
sonst. Laubbäume	23,4	39,3	38,4	38,1	35,8	37,9	65,7	75,6	84,0	81,3
Nadelbäume	16,5	28,6	24,6	24,6	24,0	38,9	20,0	12,8	44,8	45,9
Laubbäume	21,5	34,2	24,6	13,0	19,6	18,3	33,8	27,3	64,7	62,6

Jahr

**Zeitreihe der Baumartenanteile der aufgenommenen Verjüngungspflanzen**  
**Höhenbereich: ab 20 Zentimeter Höhe bis zur maximalen Verbisshöhe**  
**Hegegemeinschaft Nr. 593 Forstbezirk Neuwirtshaus (Landkreis Bad Kissingen)**

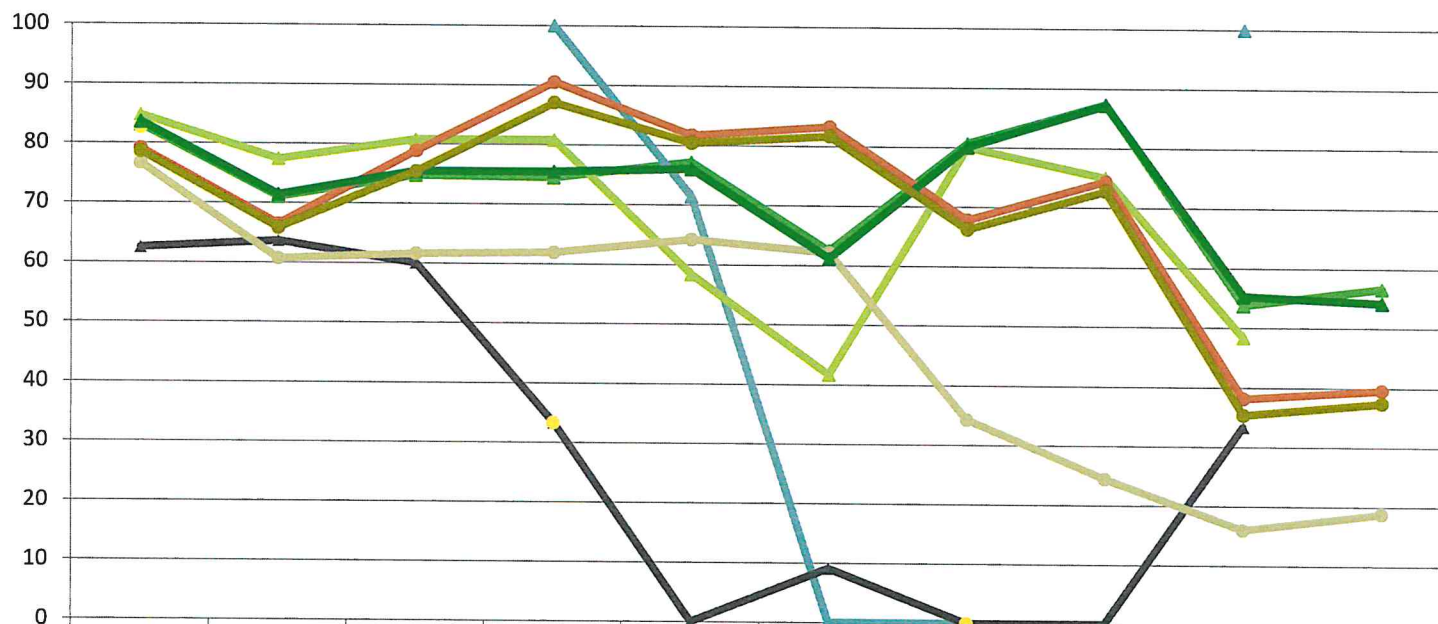
2018



**Zeitreihe der Anteile der Pflanzen ohne Verbiss und ohne Fegeschäden**  
**Höhenbereich: ab 20 Zentimeter bis zur maximalen Verbisshöhe**  
**Hegegemeinschaft Nr. 593 Forstbezirk Neuwirtshaus (Landkreis Bad Kissingen)**

2018

Anteile der unverbissenen und unverfegten Pflanzen (%)

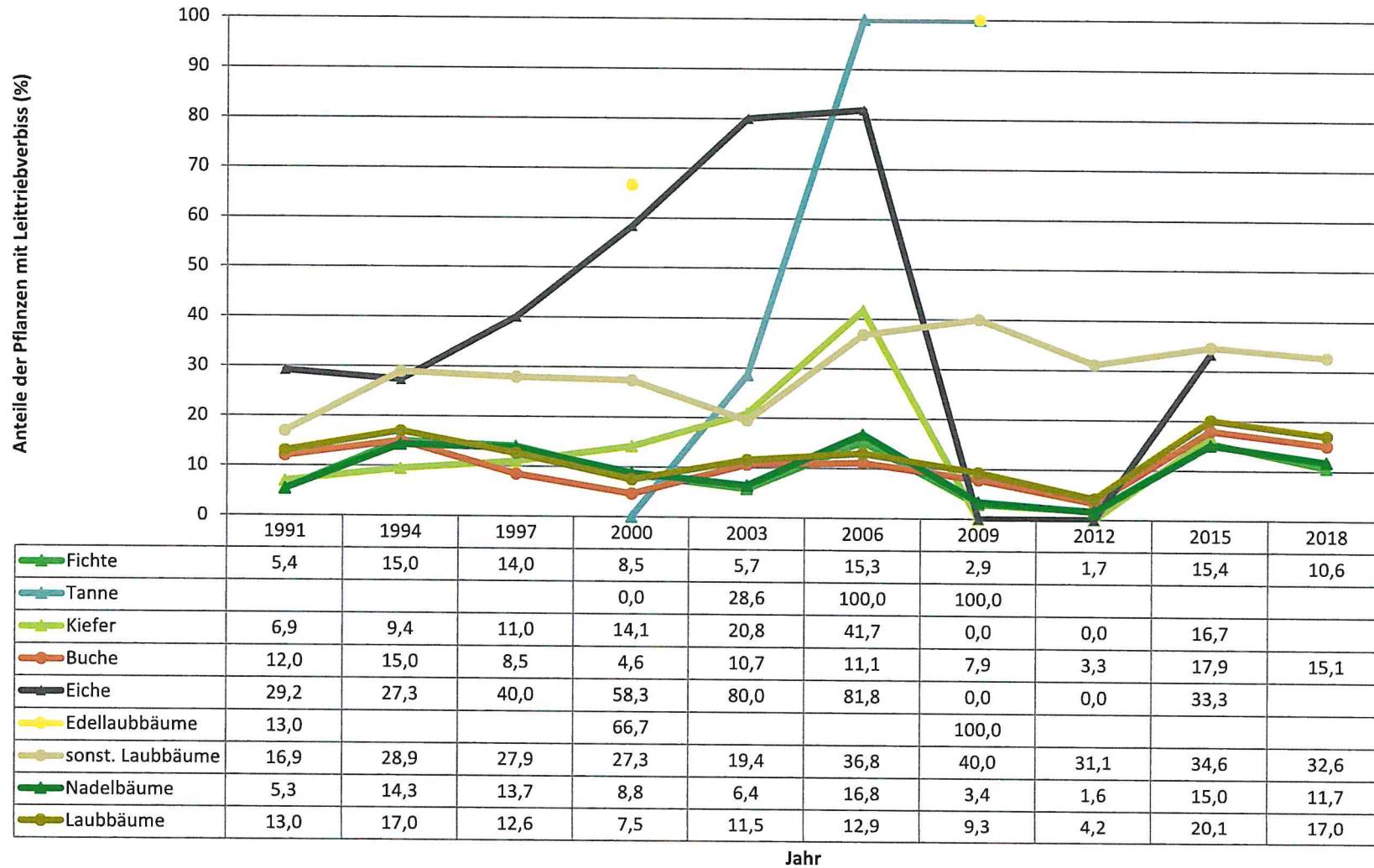


	1991	1994	1997	2000	2003	2006	2009	2012	2015	2018
Fichte	83,1	71,0	74,7	74,5	77,2	62,4	80,7	87,3	53,7	56,6
Tanne				100,0	71,4	0,0	0,0		100,0	
Kiefer	84,7	77,4	80,7	80,8	58,3	41,7	80,0	75,0	48,3	
Buche	79,1	66,4	78,9	90,5	81,7	83,3	67,8	74,4	38,1	39,6
Eiche	62,5	63,6	60,0	33,3	0,0	9,1	0,0	0,0	33,3	
Edellaubbäume	82,6			33,3			0,0			
sonst. Laubbäume	76,6	60,7	61,6	61,9	64,2	62,1	34,3	24,4	16,0	18,8
Nadelbäume	83,5	71,4	75,4	75,4	76,0	61,1	80,0	87,2	55,2	54,1
Laubbäume	78,5	65,8	75,4	87,0	80,4	81,7	66,2	72,7	35,3	37,4

Jahr

**Zeitreihe der Anteile der Pflanzen mit Leittriebverbiss**  
**Höhenbereich: ab 20 Zentimeter bis zur maximalen Verbisshöhe**  
**Hegegemeinschaft Nr. 593 Forstbezirk Neuwirtshaus (Landkreis Bad Kissingen)**

2018



Auswertung der Verjüngungsinventur 2018 für die Hegegemeinschaft Nr. 593 Forstbezirk Neuwirtshaus (Landkreis Bad Kissingen)

2018

Anzahl der erfassten Verjüngungsflächen: 33, davon ungeschützt: 25, teilweise geschützt: 1, vollständig geschützt: 7

Verjüngungspflanzen ab 20 Zentimeter Höhe bis zur maximalen Verbisshöhe

Baumartengruppe	Aufgenommene Pflanzen insgesamt		Pflanzen ohne Verbiss und ohne Fegeschaden		Pflanzen mit Verbiss und/oder Fegeschaden		Pflanzen mit Leittriebverbiss		Pflanzen mit Verbiss im oberen Drittel		Pflanzen mit Fegeschaden	
	Anzahl	Anteil (%)	Anzahl	Anteil (%)	Anzahl	Anteil (%)	Anzahl	Anteil (%)	Anzahl	Anteil (%)	Anzahl	Anteil (%)
Fichte	546	28	309	56,6	237	43,4	58	10,6	237	43,4	0	0
Tanne	0	0	0	0	0	0	0	0	0	0	0	0
Kiefer	33	1,7	8	24,2	25	75,8	10	30,3	25	75,8	3	9,1
Sonst. Nadelholz	60	3,1	29	48,3	31	51,7	7	11,7	30	50	1	1,7
Nadelholz gesamt	639	32,8	346	54,1	293	45,9	75	11,7	292	45,7	4	0,6
Buche	1162	59,6	460	39,6	702	60,4	175	15,1	702	60,4	0	0
Eiche	5	0,3	3	60	2	40	1	20	2	40	0	0
Edellaubholz	0	0	0	0	0	0	0	0	0	0	0	0
Sonst. Laubholz	144	7,4	27	18,8	117	81,2	47	32,6	117	81,2	0	0
Laubholz gesamt	1311	67,2	490	37,4	821	62,6	223	17	821	62,6	0	0
Alle Baumarten	1950	100	836	42,9	1114	57,1	298	15,3	1113	57,1	4	0,2

Verjüngungspflanzen kleiner 20 Zentimeter Höhe

Baumartengruppe	Aufgenommene Pflanzen insgesamt		Pflanzen ohne Verbiss im oberen Drittel		Pflanzen mit Verbiss im oberen Drittel	
	Anzahl	Anteil (%)	Anzahl	Anteil (%)	Anzahl	Anteil (%)
Fichte	108	36,1	76	70,4	32	29,6
Tanne	0	0	0	0	0	0
Kiefer	12	4	3	25	9	75
Sonst. Nadelholz	5	1,7	4	80	1	20
Nadelholz gesamt	125	41,8	83	66,4	42	33,6
Buche	128	42,8	96	75	32	25
Eiche	6	2	2	33,3	4	66,7
Edellaubholz	0	0	0	0	0	0
Sonst. Laubholz	40	13,4	19	47,5	21	52,5
Laubholz gesamt	174	58,2	117	67,2	57	32,8
Alle Baumarten	299	100	200	66,9	99	33,1

Verjüngungspflanzen über Verbisshöhe (Erhebung von Fegeschäden)

Baumartengruppe	Aufgenommene Pflanzen insgesamt		Pflanzen ohne Fegeschaden		Pflanzen mit Fegeschaden	
	Anzahl	Anteil (%)	Anzahl	Anteil (%)	Anzahl	Anteil (%)
Fichte	3	5	3	100	0	0
Tanne	0	0	0	0	0	0
Kiefer	3	5	3	100	0	0
Sonst. Nadelholz	14	23,3	13	92,9	1	7,1
Nadelholz gesamt	20	33,3	19	95	1	5
Buche	21	35	21	100	0	0
Eiche	0	0	0	0	0	0
Edellaubholz	0	0	0	0	0	0
Sonst. Laubholz	19	31,7	19	100	0	0
Laubholz gesamt	40	66,7	40	100	0	0
Alle Baumarten	60	100	59	98,3	1	1,7