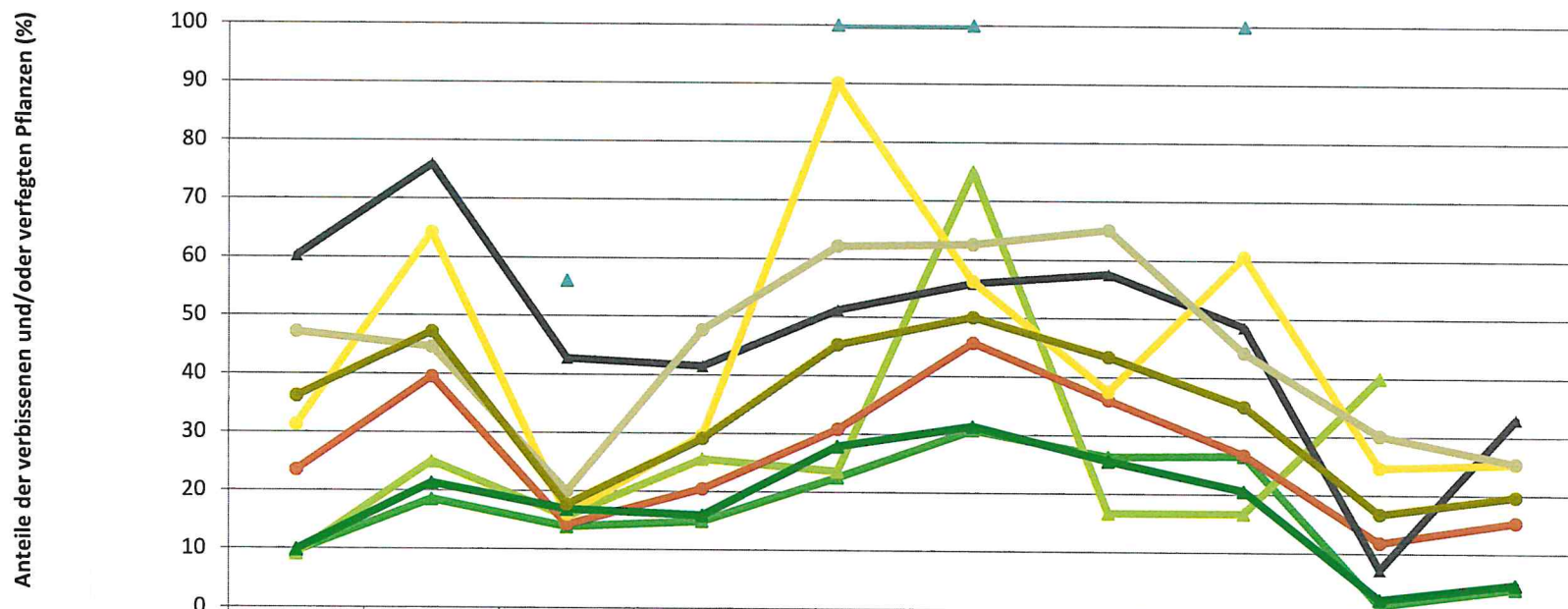


**Zeitreihe der Anteile der Pflanzen mit Verbiss und/oder Fegeschäden**  
**Höhenbereich: ab 20 Zentimeter bis zur maximalen Verbisshöhe**  
**Hegegemeinschaft Nr. 592 Wartmannsroth (Landkreis Bad Kissingen)**

2018

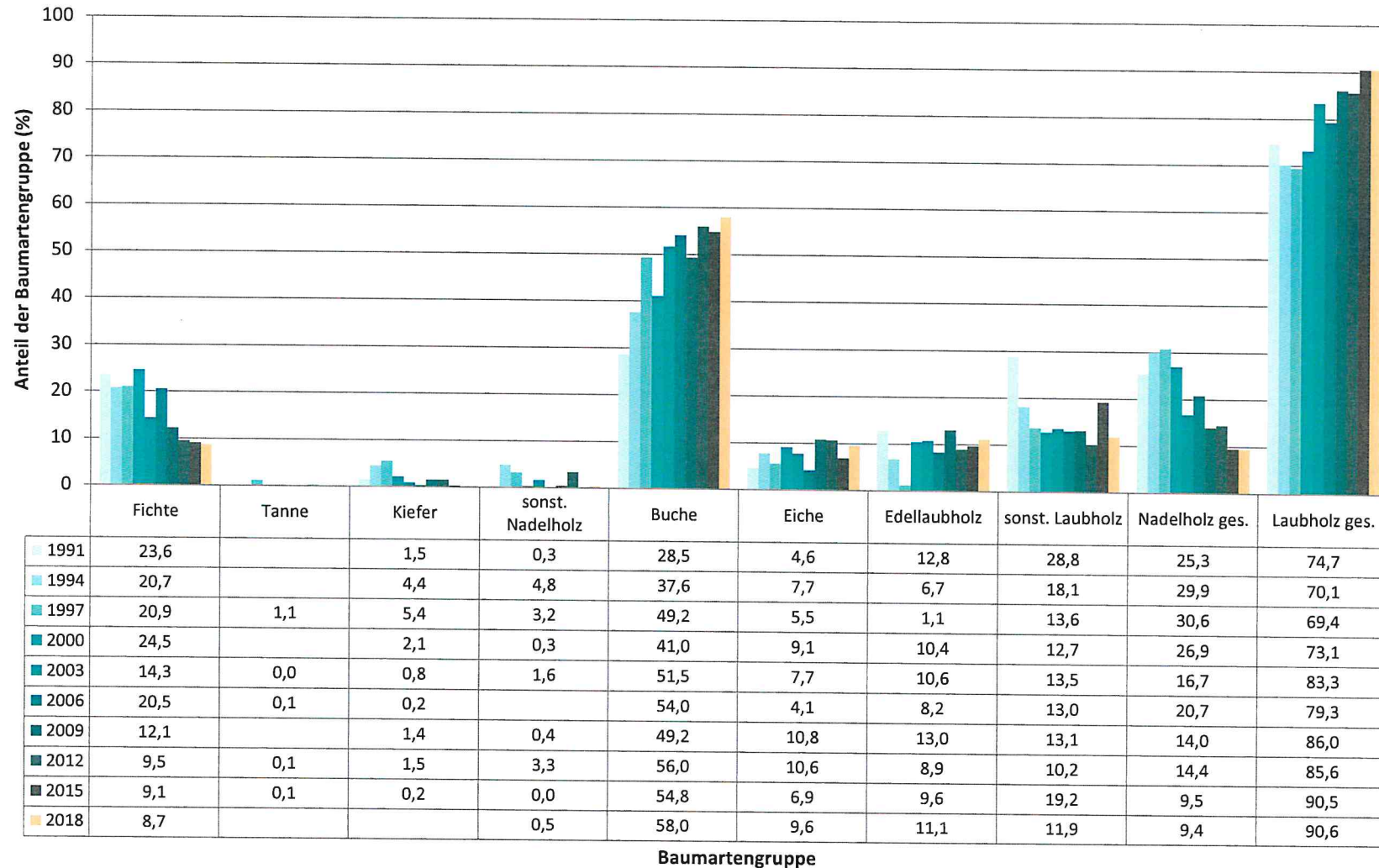


	1991	1994	1997	2000	2003	2006	2009	2012	2015	2018
Fichte	9,4	18,5	13,8	14,9	22,5	30,7	26,3	26,6	1,1	4,0
Tanne			56,0		100,0	100,0		100,0		
Kiefer	9,1	25,0	15,6	25,5	23,5	75,0	16,7	16,7	40,0	
Buche	23,5	39,5	14,2	20,5	30,8	45,7	36,1	26,7	11,8	15,3
Eiche	60,2	75,9	42,7	41,5	51,2	55,8	57,5	48,6	7,2	33,0
Edellaubbäume	31,3	64,2	16,0	29,6	90,0	56,2	37,5	60,6	24,6	25,3
sonst. Laubbäume	47,1	44,6	19,9	47,7	62,1	62,6	65,1	44,2	30,1	25,4
Nadelbäume	9,8	21,3	16,8	15,9	27,8	31,4	25,6	20,5	2,1	4,7
Laubbäume	36,2	47,2	17,6	29,1	45,3	50,1	43,4	35,0	16,7	19,7

Jahr

**Zeitreihe der Baumartenanteile der aufgenommenen Verjüngungspflanzen**  
**Höhenbereich: ab 20 Zentimeter Höhe bis zur maximalen Verbisshöhe**  
**Hegegemeinschaft Nr. 592 Wartmannsroth (Landkreis Bad Kissingen)**

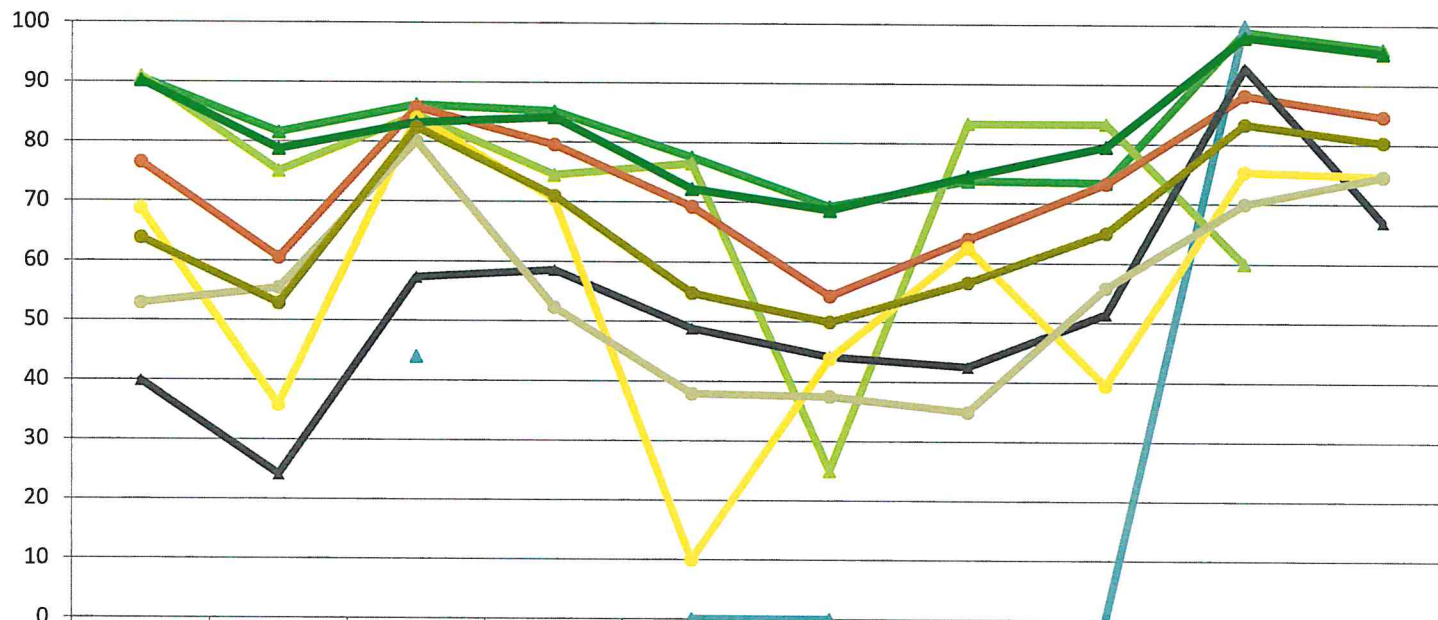
2018



**Zeitreihe der Anteile der Pflanzen ohne Verbiss und ohne Fegeschäden**  
**Höhenbereich: ab 20 Zentimeter bis zur maximalen Verbisshöhe**  
**Hegegemeinschaft Nr. 592 Wartmannsroth (Landkreis Bad Kissingen)**

2018

Anteile der unverbissenen und unverfegten Pflanzen (%)

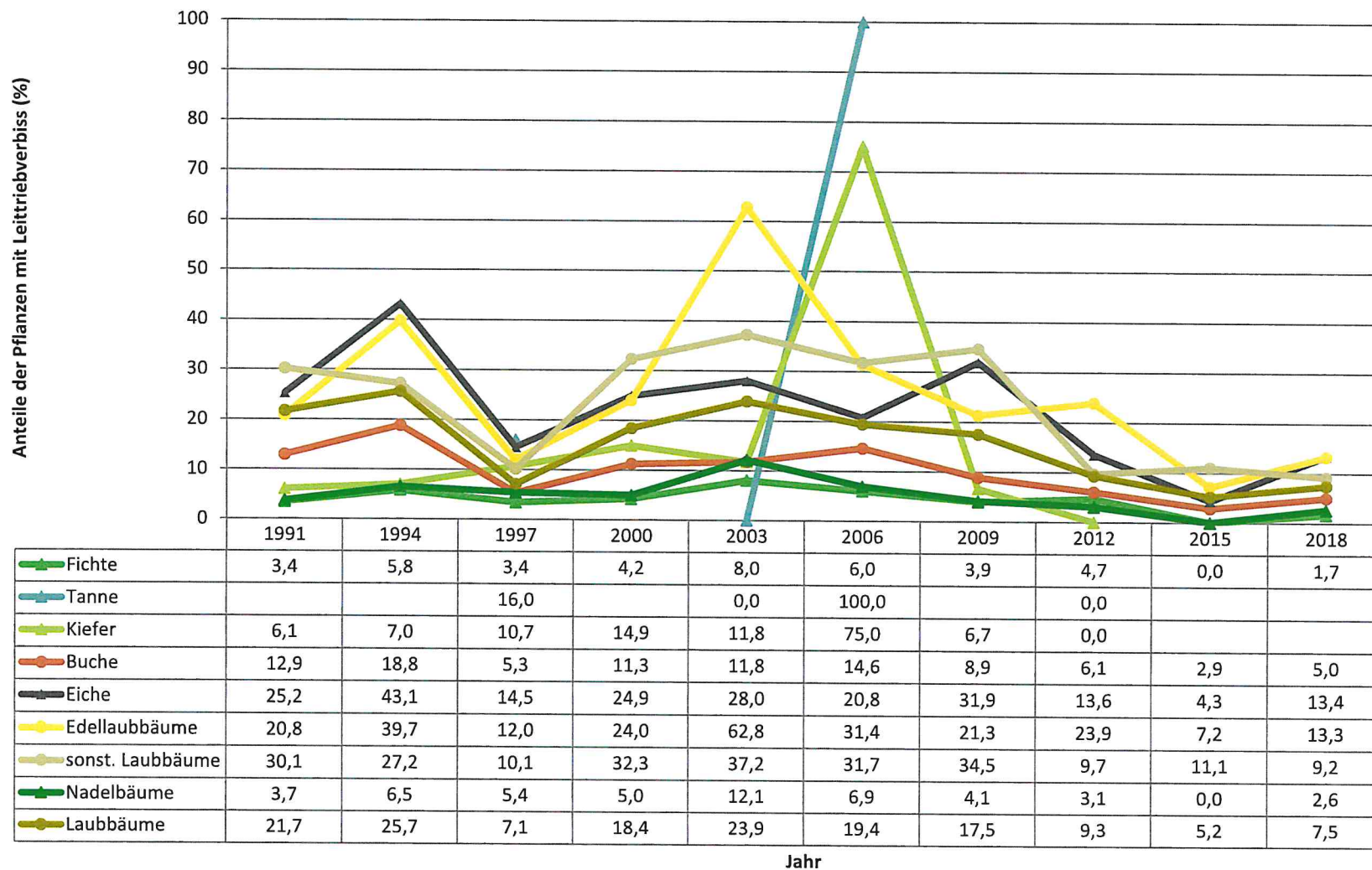


	1991	1994	1997	2000	2003	2006	2009	2012	2015	2018
Fichte	90,6	81,5	86,2	85,1	77,5	69,3	73,7	73,4	98,9	96,0
Tanne			44,0		0,0	0,0		0,0	100,0	
Kiefer	90,9	75,0	84,4	74,5	76,5	25,0	83,3	83,3	60,0	
Buche	76,5	60,5	85,8	79,5	69,2	54,3	63,9	73,3	88,2	84,7
Eiche	39,8	24,1	57,3	58,5	48,8	44,2	42,5	51,4	92,8	67,0
Edellaubbäume	68,8	35,8	84,0	70,4	10,0	43,8	62,5	39,4	75,4	74,7
sonst. Laubbäume	52,9	55,4	80,1	52,3	37,9	37,4	34,9	55,8	69,9	74,6
Nadelbäume	90,2	78,7	83,2	84,1	72,2	68,6	74,4	79,5	97,9	95,3
Laubbäume	63,8	52,8	82,4	70,9	54,7	49,9	56,6	65,0	83,3	80,3

Jahr

**Zeitreihe der Anteile der Pflanzen mit Leittriebverbiss**  
**Höhenbereich: ab 20 Zentimeter bis zur maximalen Verbisshöhe**  
**Hegegemeinschaft Nr. 592 Wartmannsroth (Landkreis Bad Kissingen)**

2018



Auswertung der Verjüngungsinventur 2018 für die Hegegemeinschaft Nr. 592 Wartmannsroth (Landkreis Bad Kissingen)

Anzahl der erfassten Verjüngungsflächen: 30, davon ungeschützt: 27, teilweise geschützt: 0, vollständig geschützt: 3

2018

Verjüngungspflanzen ab 20 Zentimeter Höhe bis zur maximalen Verbisshöhe

Baumartengruppe	Aufgenommene Pflanzen insgesamt		Pflanzen ohne Verbiss und ohne Fegeschaden		Pflanzen mit Verbiss und/oder Fegeschaden		Pflanzen mit Leittriebverbiss		Pflanzen mit Verbiss im oberen Drittel		Pflanzen mit Fegeschaden	
	Anzahl	Anteil (%)	Anzahl	Anteil (%)	Anzahl	Anteil (%)	Anzahl	Anteil (%)	Anzahl	Anteil (%)	Anzahl	Anteil (%)
Fichte	176	8,7	169	96	7	4	3	1,7	7	4	0	0
Tanne	2	0,1	2	100	0	0	0	0	0	0	0	0
Kiefer	3	0,1	3	100	0	0	0	0	0	0	0	0
Sonst. Nadelholz	10	0,5	8	80	2	20	2	20	2	20	0	0
Nadelholz gesamt	191	9,4	182	95,3	9	4,7	5	2,6	9	4,7	0	0
Buche	1175	58	995	84,7	180	15,3	59	5	180	15,3	0	0
Eiche	194	9,6	130	67	64	33	26	13,4	64	33	0	0
Edellaubholz	225	11,1	168	74,7	57	25,3	30	13,3	57	25,3	0	0
Sonst. Laubholz	240	11,9	179	74,6	61	25,4	22	9,2	61	25,4	0	0
Laubholz gesamt	1834	90,6	1472	80,3	362	19,7	137	7,5	362	19,7	0	0
Alle Baumarten	2025	100	1654	81,7	371	18,3	142	7	371	18,3	0	0

Verjüngungspflanzen kleiner 20 Zentimeter Höhe

Baumartengruppe	Aufgenommene Pflanzen insgesamt		Pflanzen ohne Verbiss im oberen Drittel		Pflanzen mit Verbiss im oberen Drittel	
	Anzahl	Anteil (%)	Anzahl	Anteil (%)	Anzahl	Anteil (%)
Fichte	25	12,8	25	100	0	0
Tanne	0	0	0	0	0	0
Kiefer	0	0	0	0	0	0
Sonst. Nadelholz	2	1	2	100	0	0
Nadelholz gesamt	27	13,8	27	100	0	0
Buche	84	43,1	77	91,7	7	8,3
Eiche	24	12,3	20	83,3	4	16,7
Edellaubholz	42	21,5	42	100	0	0
Sonst. Laubholz	18	9,2	15	83,3	3	16,7
Laubholz gesamt	168	86,2	154	91,7	14	8,3
Alle Baumarten	195	100	181	92,8	14	7,2

Verjüngungspflanzen über Verbisshöhe (Erhebung von Fegeschäden)

Baumartengruppe	Aufgenommene Pflanzen insgesamt		Pflanzen ohne Fegeschaden		Pflanzen mit Fegeschaden	
	Anzahl	Anteil (%)	Anzahl	Anteil (%)	Anzahl	Anteil (%)
Fichte	2	1,5	2	100	0	0
Tanne	0	0	0	0	0	0
Kiefer	0	0	0	0	0	0
Sonst. Nadelholz	0	0	0	0	0	0
Nadelholz gesamt	2	1,5	2	100	0	0
Buche	78	57,4	78	100	0	0
Eiche	2	1,5	2	100	0	0
Edellaubholz	21	15,4	21	100	0	0
Sonst. Laubholz	33	24,3	33	100	0	0
Laubholz gesamt	134	98,5	134	100	0	0
Alle Baumarten	136	100	136	100	0	0