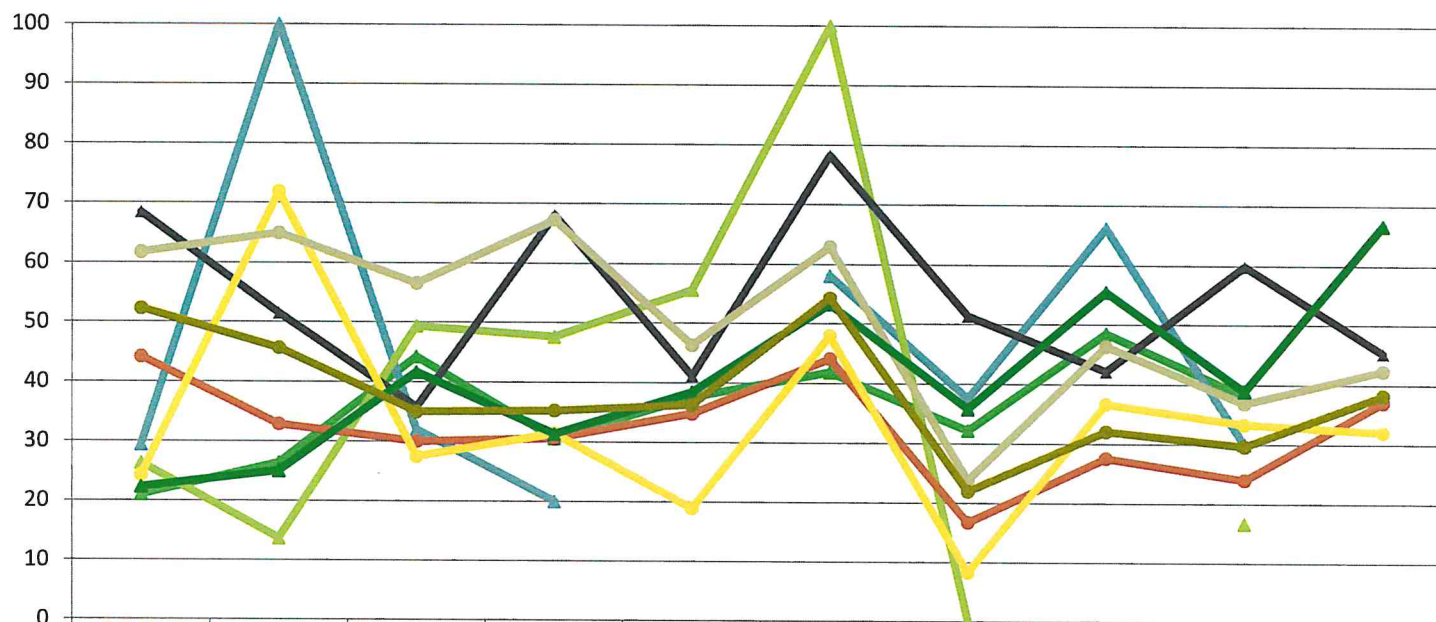


Zeitreihe der Anteile der Pflanzen mit Verbiss und/oder Fegeschäden
Höhenbereich: ab 20 Zentimeter bis zur maximalen Verbisshöhe
Hegegemeinschaft Nr. 587 Obererthal (Landkreis Bad Kissingen)

2018

Anteile der verbissenen und/oder verfestigten Pflanzen (%)

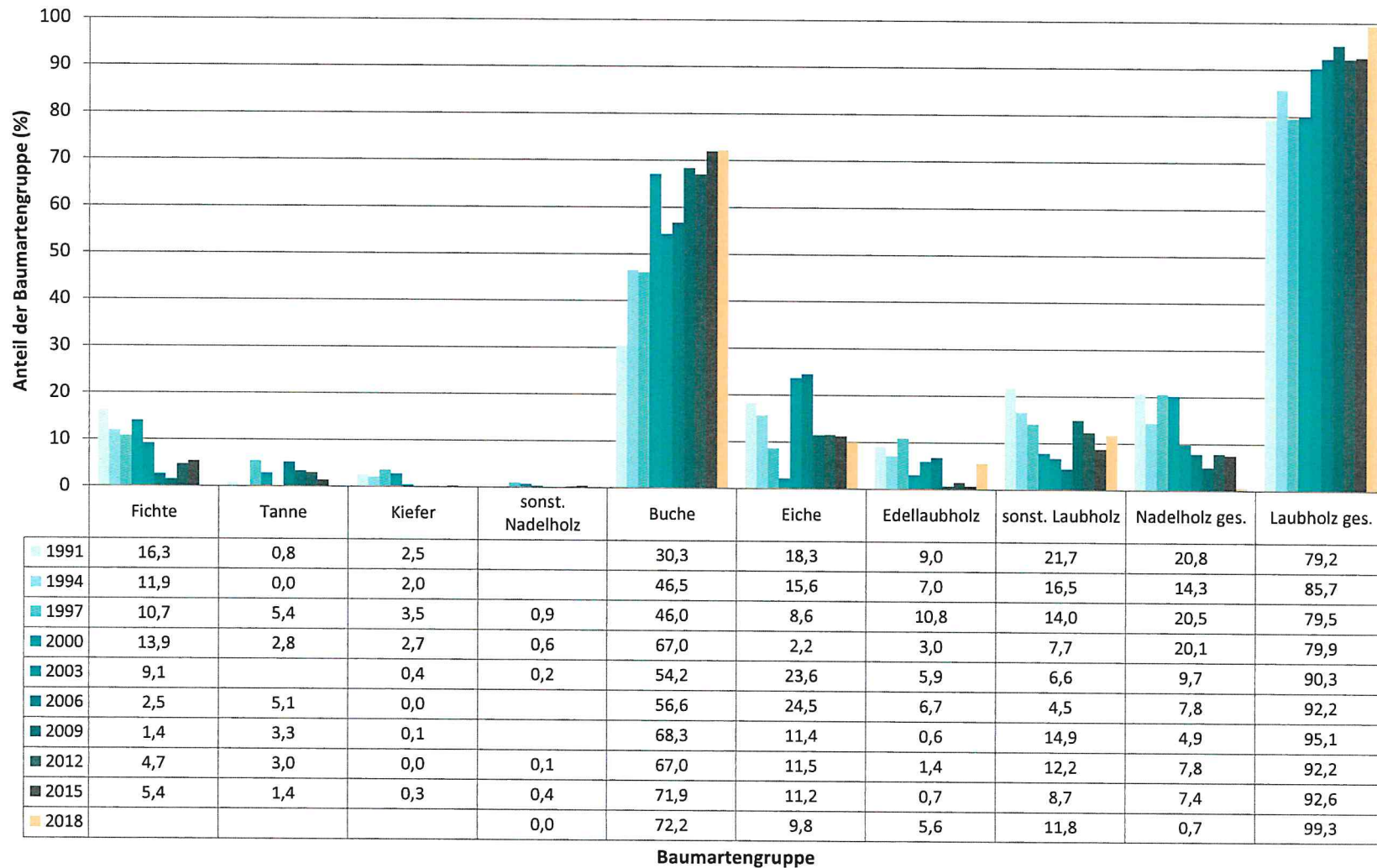


	1991	1994	1997	2000	2003	2006	2009	2012	2015	2018
Fichte	21,0	26,4	44,2	30,6	37,6	41,8	32,1	48,5	38,1	
Tanne	29,4	100,0	32,0	20,0		58,0	37,5	66,1	30,0	
Kiefer	26,3	13,6	49,4	47,6	55,6	100,0	0,0		16,7	
Buche	44,1	32,8	30,0	30,6	34,8	44,1	16,8	27,6	24,0	37,0
Eiche	68,4	51,5	35,8	68,0	41,1	78,2	51,4	42,1	59,8	45,2
Edellaubbäume	24,3	71,9	27,5	31,4	18,9	47,9	8,3	36,7	33,3	32,0
sonst. Laubbäume	61,7	64,9	56,5	67,2	46,3	62,9	23,8	46,3	36,8	42,3
Nadelbäume	22,3	25,0	41,6	31,3	38,4	53,3	35,8	55,5	38,9	66,7
Laubbäume	52,3	45,6	35,0	35,2	36,3	54,3	21,9	32,0	29,6	38,2

Jahr

Zeitreihe der Baumartenanteile der aufgenommenen Verjüngungspflanzen
Höhenbereich: ab 20 Zentimeter Höhe bis zur maximalen Verbisshöhe
Hegegemeinschaft Nr. 587 Obererthal (Landkreis Bad Kissingen)

2018



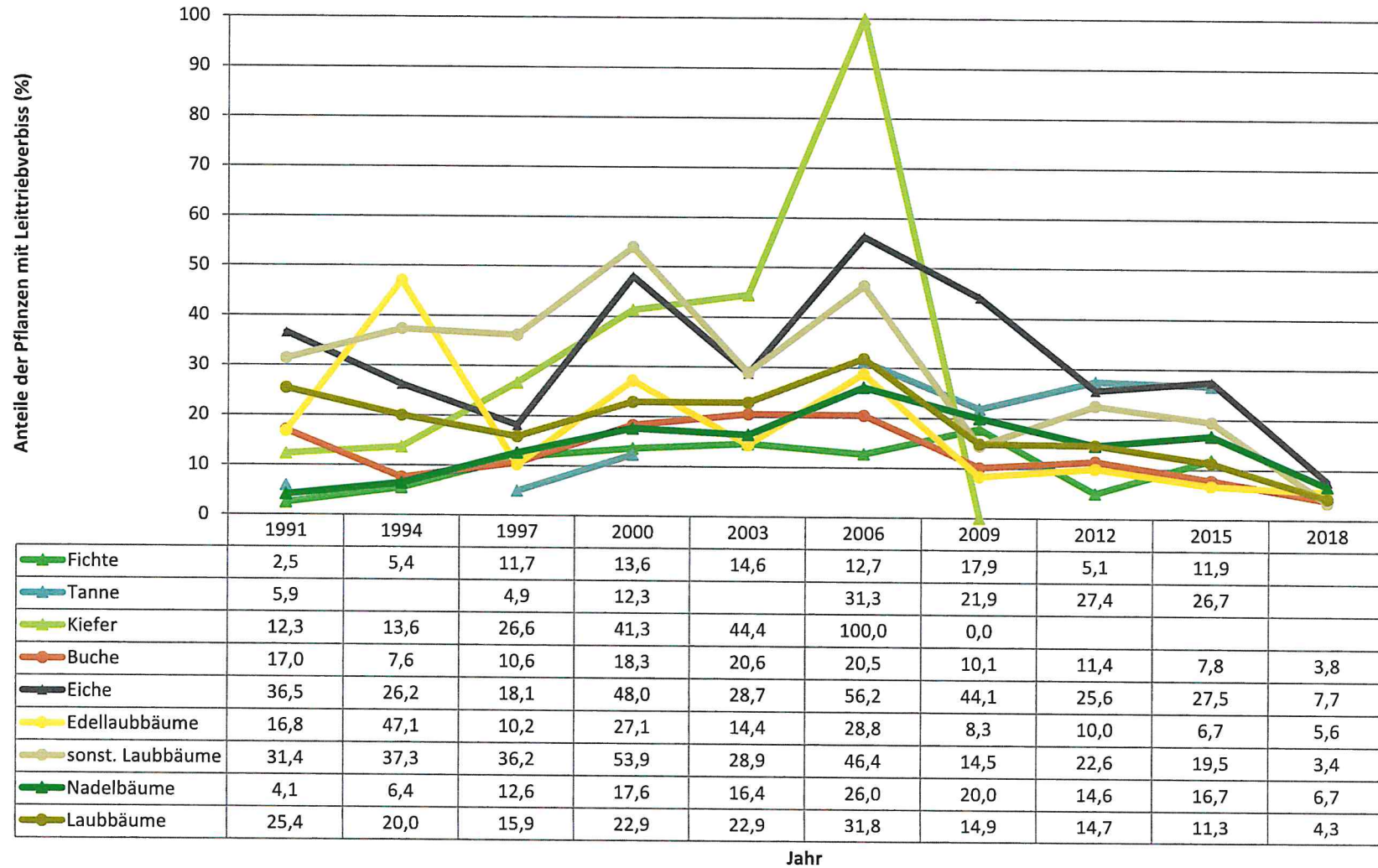
Zeitreihe der Anteile der Pflanzen ohne Verbiss und ohne Fegeschäden
Höhenbereich: ab 20 Zentimeter bis zur maximalen Verbisshöhe
Hegegemeinschaft Nr. 587 Obererthal (Landkreis Bad Kissingen)

2018



Zeitreihe der Anteile der Pflanzen mit Leittriebverbiss
Höhenbereich: ab 20 Zentimeter bis zur maximalen Verbissshöhe
Hegegemeinschaft Nr. 587 Obererthal (Landkreis Bad Kissingen)

2018



Auswertung der Verjüngungsinventur 2018 für die Hegegemeinschaft Nr. 587 Obererthal (Landkreis Bad Kissingen)

Anzahl der erfassten Verjüngungsflächen: 32, davon ungeschützt: 30, teilweise geschützt: 0, vollständig geschützt: 2

2018

Verjüngungspflanzen ab 20 Zentimeter Höhe bis zur maximalen Verbisshöhe

Baumartengruppe	Aufgenommene Pflanzen insgesamt		Pflanzen ohne Verbiss und ohne Fegeschaden		Pflanzen mit Verbiss und/oder Fegeschaden		Pflanzen mit Leittriebverbiss		Pflanzen mit Verbiss im oberen Drittel		Pflanzen mit Fegeschaden	
	Anzahl	Anteil (%)	Anzahl	Anteil (%)	Anzahl	Anteil (%)	Anzahl	Anteil (%)	Anzahl	Anteil (%)	Anzahl	Anteil (%)
Fichte	9	0,4	5	55,6	4	44,4	0	0	4	44,4	0	0
Tanne	2	0,1	0	0	2	100	0	0	2	100	0	0
Kiefer	3	0,1	0	0	3	100	1	33,3	3	100	0	0
Sonst. Nadelholz	1	0	0	0	1	100	0	0	1	100	0	0
Nadelholz gesamt	15	0,7	5	33,3	10	66,7	1	6,7	10	66,7	0	0
Buche	1624	72,2	1023	63	601	37	62	3,8	601	37	0	0
Eiche	221	9,8	121	54,8	100	45,2	17	7,7	100	45,2	0	0
Edellaubholz	125	5,6	85	68	40	32	7	5,6	40	32	0	0
Sonst. Laubholz	265	11,8	153	57,7	112	42,3	9	3,4	112	42,3	0	0
Laubholz gesamt	2235	99,3	1382	61,8	853	38,2	95	4,3	853	38,2	0	0
Alle Baumarten	2250	100	1387	61,6	863	38,4	96	4,3	863	38,4	0	0

Verjüngungspflanzen kleiner 20 Zentimeter Höhe

Baumartengruppe	Aufgenommene Pflanzen insgesamt		Pflanzen ohne Verbiss im oberen Drittel		Pflanzen mit Verbiss im oberen Drittel	
	Anzahl	Anteil (%)	Anzahl	Anteil (%)	Anzahl	Anteil (%)
Fichte	7	1,8	7	100	0	0
Tanne	7	1,8	5	71,4	2	28,6
Kiefer	5	1,3	4	80	1	20
Sonst. Nadelholz	0	0	0	0	0	0
Nadelholz gesamt	19	4,9	16	84,2	3	15,8
Buche	197	50,5	173	87,8	24	12,2
Eiche	85	21,8	80	94,1	5	5,9
Edellaubholz	51	13,1	49	96,1	2	3,9
Sonst. Laubholz	38	9,7	34	89,5	4	10,5
Laubholz gesamt	371	95,1	336	90,6	35	9,4
Alle Baumarten	390	100	352	90,3	38	9,7

Verjüngungspflanzen über Verbisshöhe (Erhebung von Fegeschäden)

Baumartengruppe	Aufgenommene Pflanzen insgesamt		Pflanzen ohne Fegeschaden		Pflanzen mit Fegeschaden	
	Anzahl	Anteil (%)	Anzahl	Anteil (%)	Anzahl	Anteil (%)
Fichte	0	0	0	0	0	0
Tanne	0	0	0	0	0	0
Kiefer	0	0	0	0	0	0
Sonst. Nadelholz	0	0	0	0	0	0
Nadelholz gesamt	0	0	0	0	0	0
Buche	86	93,5	85	98,8	1	1,2
Eiche	0	0	0	0	0	0
Edellaubholz	1	1,1	1	100	0	0
Sonst. Laubholz	5	5,4	5	100	0	0
Laubholz gesamt	92	100	91	98,9	1	1,1
Alle Baumarten	92	100	91	98,9	1	1,1