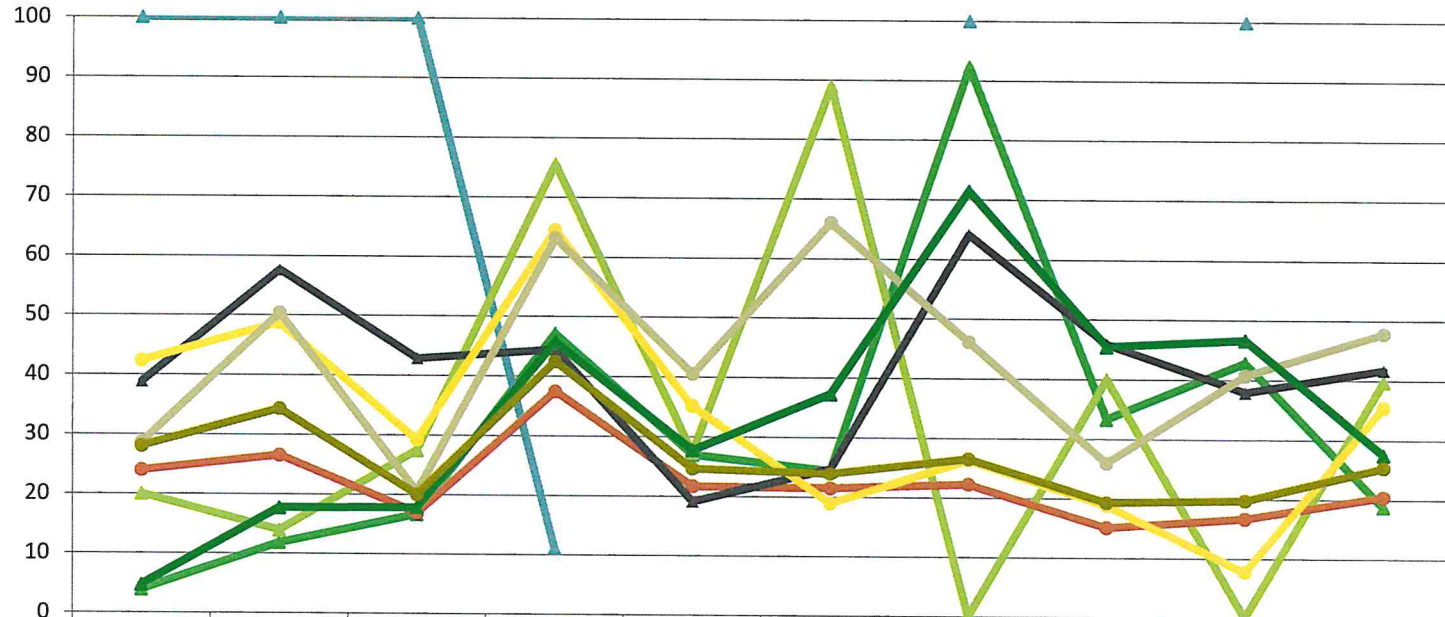


Zeitreihe der Anteile der Pflanzen mit Verbiss und/oder Fegeschäden
Höhenbereich: ab 20 Zentimeter bis zur maximalen Verbisshöhe
Hegegemeinschaft Nr. 586 Bad Kissingen (Landkreis Bad Kissingen)

2018

Anteile der verbissenen und/oder verfestigten Pflanzen (%)

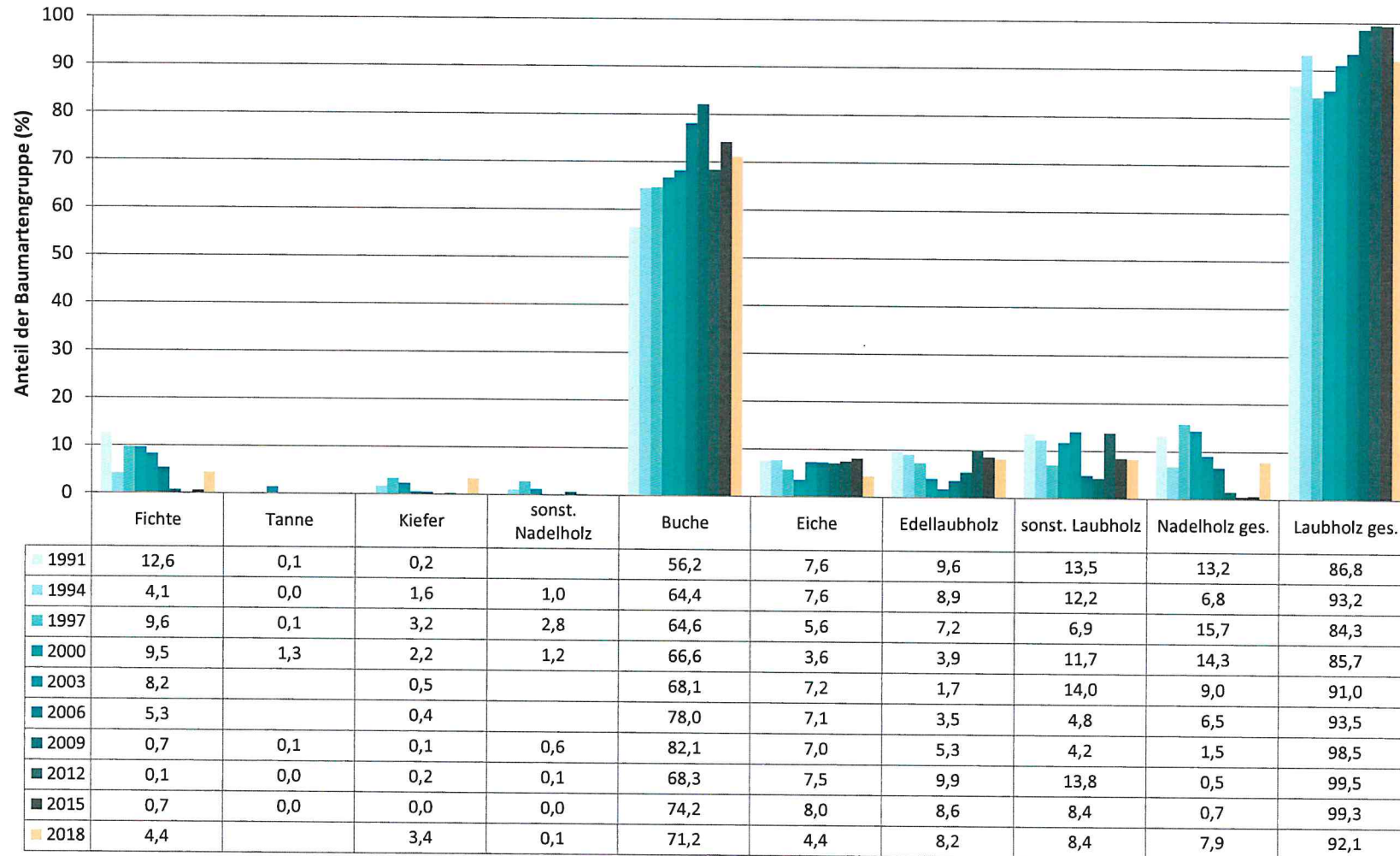


	1991	1994	1997	2000	2003	2006	2009	2012	2015	2018
Fichte	3,9	11,8	16,7	47,2	27,0	24,3	92,3	33,3	42,9	18,8
Tanne	100,0	100,0	100,0	11,1			100,0		100,0	
Kiefer	20,0	13,9	27,4	75,6	27,3	88,9	0,0	40,0	0,0	39,7
Buche	24,0	26,6	16,9	37,4	21,7	21,5	22,3	15,1	16,7	20,5
Eiche	38,8	57,6	42,9	44,4	19,1	24,7	64,1	45,9	37,9	41,7
Edellaubbäume	42,3	48,8	29,2	64,6	35,1	18,9	26,3	18,8	7,8	35,4
sonst. Laubbäume	28,6	50,4	20,5	63,1	40,5	66,0	46,2	26,0	40,7	47,8
Nadelbäume	4,7	17,6	17,8	45,7	27,7	37,2	71,4	45,5	46,7	27,5
Laubbäume	28,0	34,3	20,0	42,5	24,6	23,9	26,5	19,3	19,7	25,3

Jahr

Zeitreihe der Baumartenanteile der aufgenommenen Verjüngungspflanzen
Höhenbereich: ab 20 Zentimeter Höhe bis zur maximalen Verbisshöhe
Hegegemeinschaft Nr. 586 Bad Kissingen (Landkreis Bad Kissingen)

2018

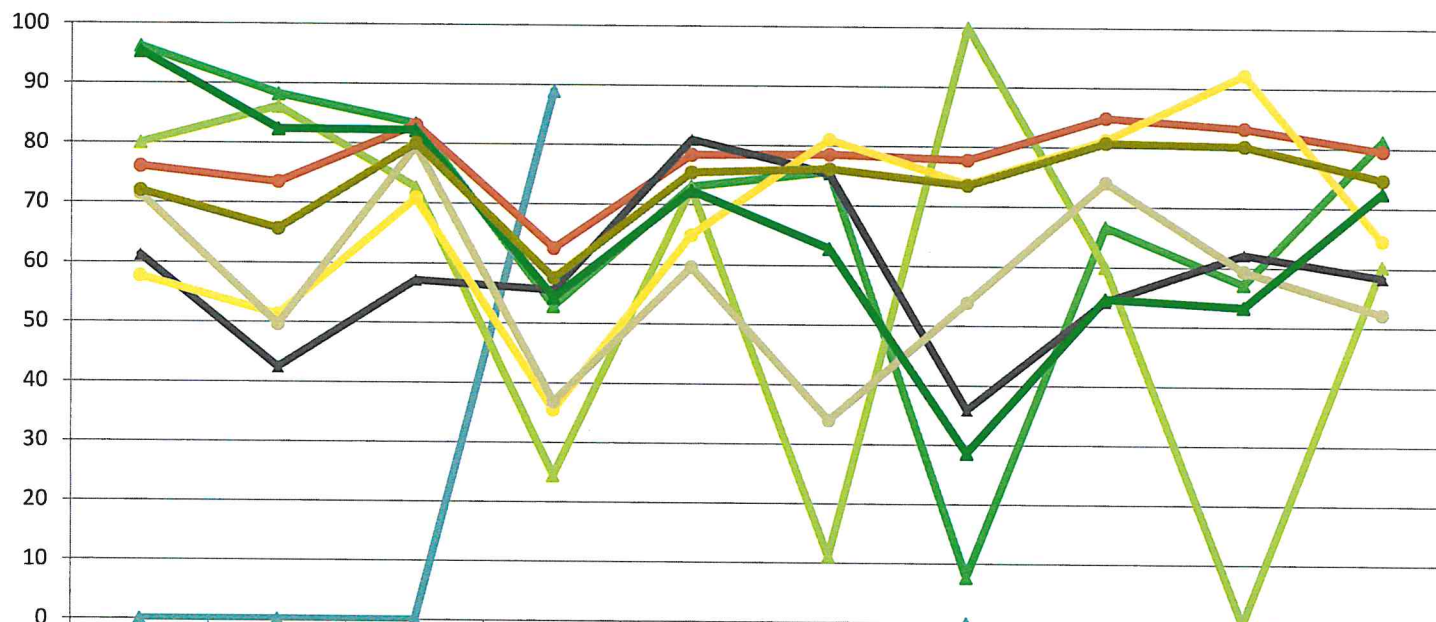


Baumartengruppe

Zeitreihe der Anteile der Pflanzen ohne Verbiss und ohne Fegeschäden
Höhenbereich: ab 20 Zentimeter bis zur maximalen Verbisshöhe
Hegegemeinschaft Nr. 586 Bad Kissingen (Landkreis Bad Kissingen)

2018

Anteile der unverbissenen und unverfegten Pflanzen (%)

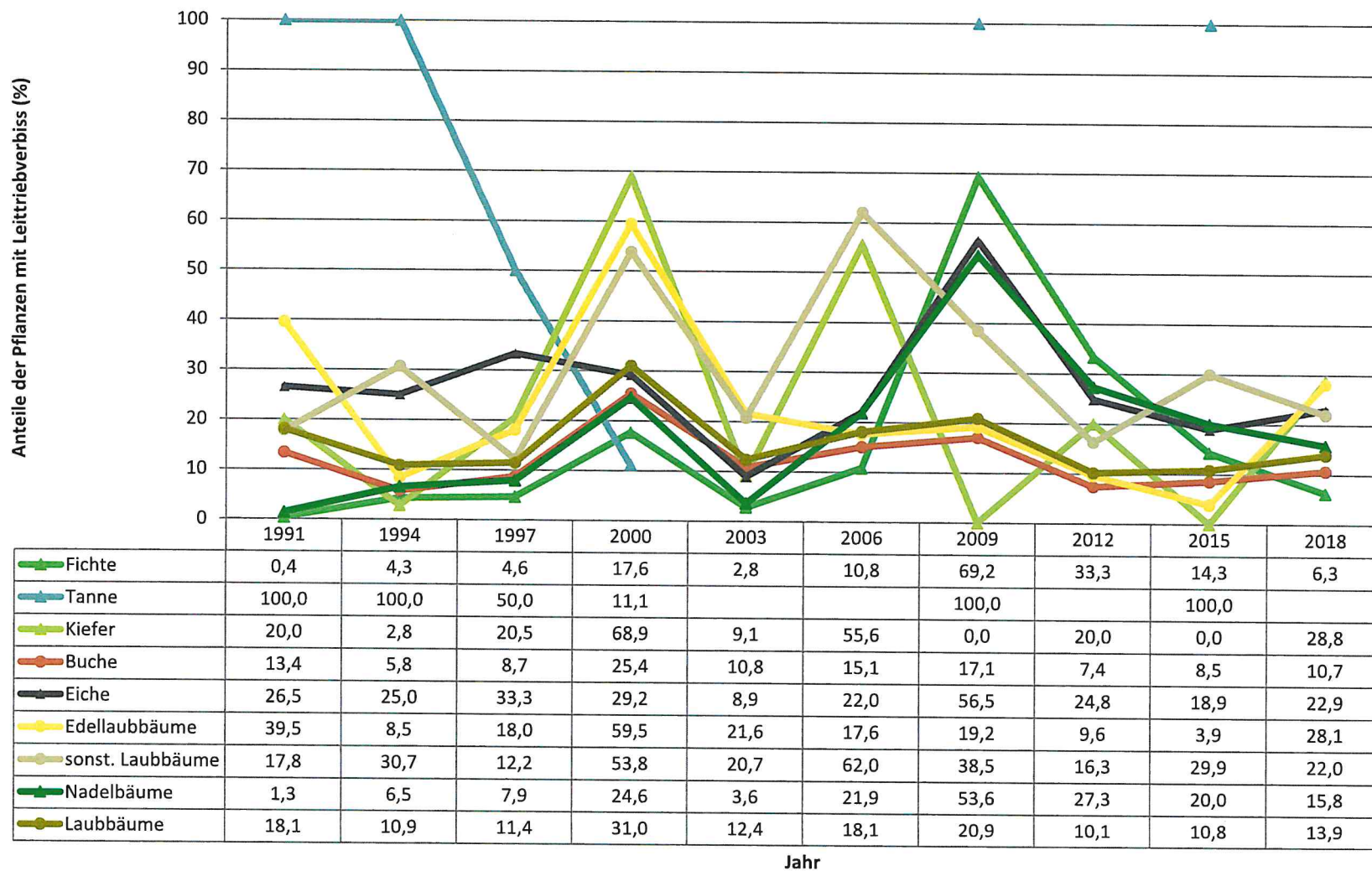


	1991	1994	1997	2000	2003	2006	2009	2012	2015	2018
Fichte	96,1	88,2	83,3	52,8	73,0	75,7	7,7	66,7	57,1	81,3
Tanne	0,0	0,0	0,0	88,9			0,0			
Kiefer	80,0	86,1	72,6	24,4	72,7	11,1	100,0	60,0	0,0	60,3
Buche	76,0	73,4	83,1	62,6	78,3	78,5	77,7	84,9	83,3	79,5
Eiche	61,2	42,4	57,1	55,6	80,9	75,3	35,9	54,1	62,1	58,3
Edellaubbäume	57,7	51,2	70,8	35,4	64,9	81,1	73,7	81,3	92,2	64,6
sonst. Laubbäume	71,4	49,6	79,5	36,9	59,5	34,0	53,8	74,0	59,3	52,2
Nadelbäume	95,3	82,4	82,2	54,3	72,3	62,8	28,6	54,5	53,3	72,5
Laubbäume	72,0	65,7	80,0	57,5	75,4	76,1	73,5	80,7	80,3	74,7

Jahr

Zeitreihe der Anteile der Pflanzen mit Leittriebverbiss
Höhenbereich: ab 20 Zentimeter bis zur maximalen Verbisshöhe
Hegegemeinschaft Nr. 586 Bad Kissingen (Landkreis Bad Kissingen)

2018



Auswertung der Verjüngungsinventur 2018 für die Hegegemeinschaft Nr. 586 Bad Kissingen (Landkreis Bad Kissingen)

Anzahl der erfassten Verjüngungsflächen: 31, davon ungeschützt: 29, teilweise geschützt: 0, vollständig geschützt: 2

2018

Verjüngungspflanzen ab 20 Zentimeter Höhe bis zur maximalen Verbisshöhe

Baumartengruppe	Aufgenommene Pflanzen insgesamt		Pflanzen ohne Verbiss und ohne Fegeschaden		Pflanzen mit Verbiss und/oder Fegeschaden		Pflanzen mit Leittriebverbiss		Pflanzen mit Verbiss im oberen Drittel		Pflanzen mit Fegeschaden	
	Anzahl	Anteil (%)	Anzahl	Anteil (%)	Anzahl	Anteil (%)	Anzahl	Anteil (%)	Anzahl	Anteil (%)	Anzahl	Anteil (%)
Fichte	96	4,4	78	81,2	18	18,8	6	6,2	18	18,8	1	1
Tanne	0	0	0	0	0	0	0	0	0	0	0	0
Kiefer	73	3,4	44	60,3	29	39,7	21	28,8	27	37	2	2,7
Sonst. Nadelholz	2	0,1	2	100	0	0	0	0	0	0	0	0
Nadelholz gesamt	171	7,9	124	72,5	47	27,5	27	15,8	45	26,3	3	1,8
Buche	1548	71,2	1231	79,5	317	20,5	166	10,7	317	20,5	0	0
Eiche	96	4,4	56	58,3	40	41,7	22	22,9	40	41,7	0	0
Edellaubholz	178	8,2	115	64,6	63	35,4	50	28,1	63	35,4	0	0
Sonst. Laubholz	182	8,4	95	52,2	87	47,8	40	22	87	47,8	0	0
Laubholz gesamt	2004	92,1	1497	74,7	507	25,3	278	13,9	507	25,3	0	0
Alle Baumarten	2175	100	1621	74,5	554	25,5	305	14	552	25,4	3	0,1

Verjüngungspflanzen kleiner 20 Zentimeter Höhe

Baumartengruppe	Aufgenommene Pflanzen insgesamt		Pflanzen ohne Verbiss im oberen Drittel		Pflanzen mit Verbiss im oberen Drittel	
	Anzahl	Anteil (%)	Anzahl	Anteil (%)	Anzahl	Anteil (%)
Fichte	26	4,6	25	96,2	1	3,8
Tanne	3	0,5	3	100	0	0
Kiefer	12	2,1	6	50	6	50
Sonst. Nadelholz	2	0,4	2	100	0	0
Nadelholz gesamt	43	7,7	36	83,7	7	16,3
Buche	224	40	221	98,7	3	1,3
Eiche	184	32,9	177	96,2	7	3,8
Edellaubholz	52	9,3	44	84,6	8	15,4
Sonst. Laubholz	57	10,2	57	100	0	0
Laubholz gesamt	517	92,3	499	96,5	18	3,5
Alle Baumarten	560	100	535	95,5	25	4,5

Verjüngungspflanzen über Verbisshöhe (Erhebung von Fegeschäden)

Baumartengruppe	Aufgenommene Pflanzen insgesamt		Pflanzen ohne Fegeschaden		Pflanzen mit Fegeschaden	
	Anzahl	Anteil (%)	Anzahl	Anteil (%)	Anzahl	Anteil (%)
Fichte	7	1,8	7	100	0	0
Tanne	0	0	0	0	0	0
Kiefer	0	0	0	0	0	0
Sonst. Nadelholz	0	0	0	0	0	0
Nadelholz gesamt	7	1,8	7	100	0	0
Buche	334	87,4	330	98,8	4	1,2
Eiche	0	0	0	0	0	0
Edellaubholz	25	6,5	25	100	0	0
Sonst. Laubholz	16	4,2	15	93,8	1	6,2
Laubholz gesamt	375	98,2	370	98,7	5	1,3
Alle Baumarten	382	100	377	98,7	5	1,3