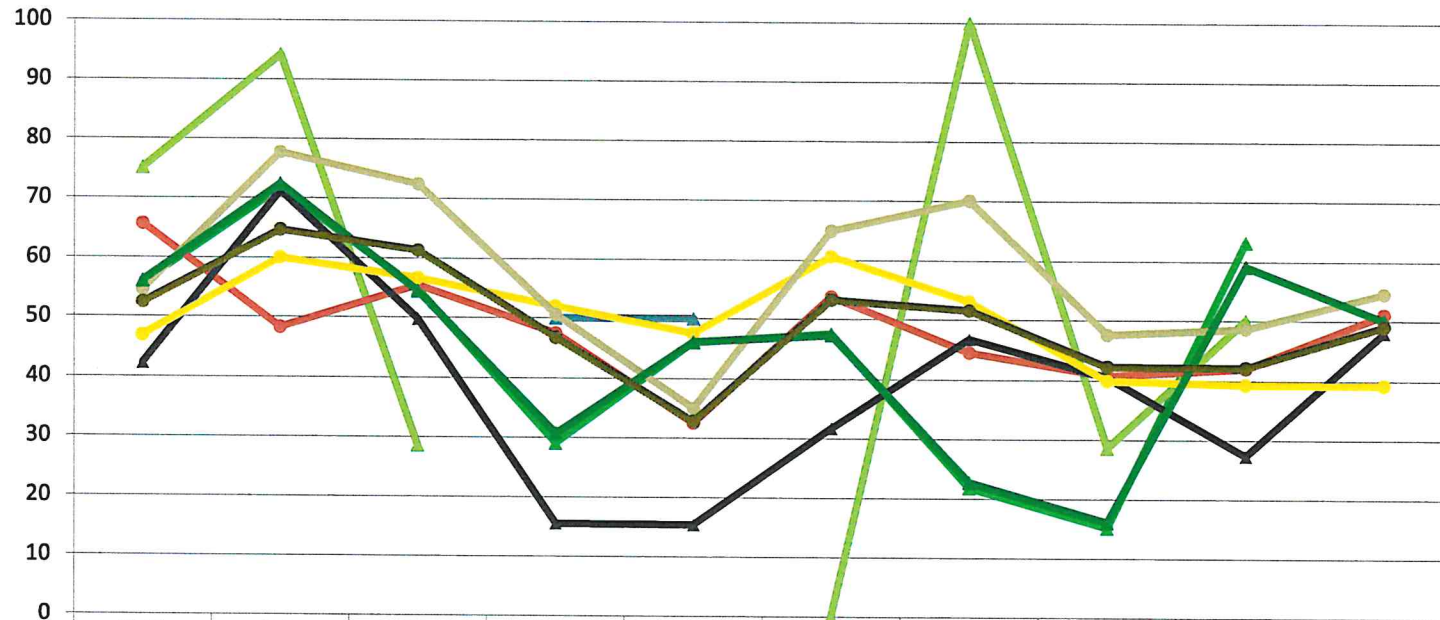


Zeitreihe der Anteile der Pflanzen mit Verbiss und/oder Fegeschäden
Höhenbereich: ab 20 Zentimeter bis zur maximalen Verbissshöhe
Hegegemeinschaft Nr. 584 Massbach (Landkreis Bad Kissingen)

2018

Anteile der verbissenen und/oder verfegten Pflanzen (%)

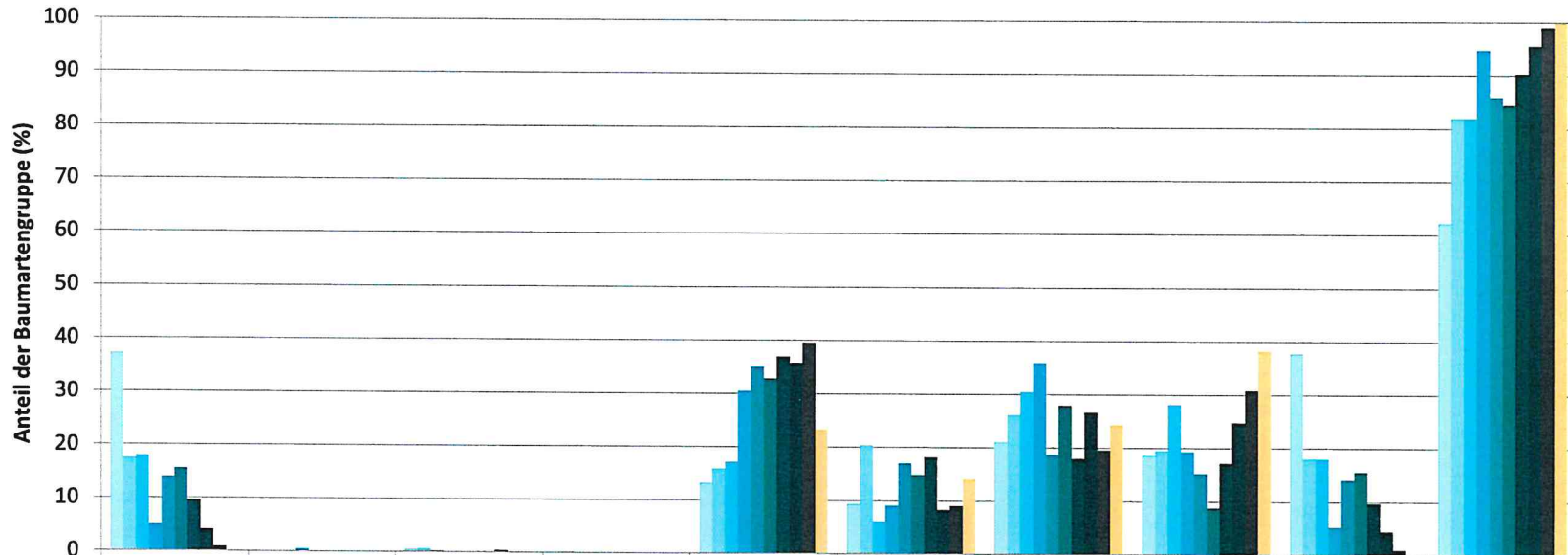


	1991	1994	1997	2000	2003	2006	2009	2012	2015	2018
Fichte	55,6	71,6	54,8	29,0	46,1	47,5	21,8	15,2	63,2	
Tanne				50,0	50,0					
Kiefer	75,0	94,1	28,6			0,0	100,0	28,6	50,0	
Buche	65,6	48,2	55,4	47,5	32,5	53,8	44,5	40,7	42,0	51,1
Eiche	42,2	71,3	49,7	15,5	15,4	31,7	46,8	40,5	27,3	48,0
Edellaubbäume	46,8	59,9	56,6	52,0	47,5	60,6	53,1	39,9	39,2	39,2
sonst. Laubbäume	54,5	77,7	72,4	50,5	35,0	64,9	70,0	47,6	48,6	54,5
Nadelbäume	56,0	72,3	54,4	30,7	46,1	47,4	22,8	16,1	59,1	50,0
Laubbäume	52,4	64,7	61,3	46,7	32,8	53,3	51,5	42,2	42,1	49,1

Jahr

Zeitreihe der Baumartenanteile der aufgenommenen Verjüngungspflanzen
Höhenbereich: ab 20 Zentimeter Höhe bis zur maximalen Verbisshöhe
Hegegemeinschaft Nr. 584 Massbach (Landkreis Bad Kissingen)

2018



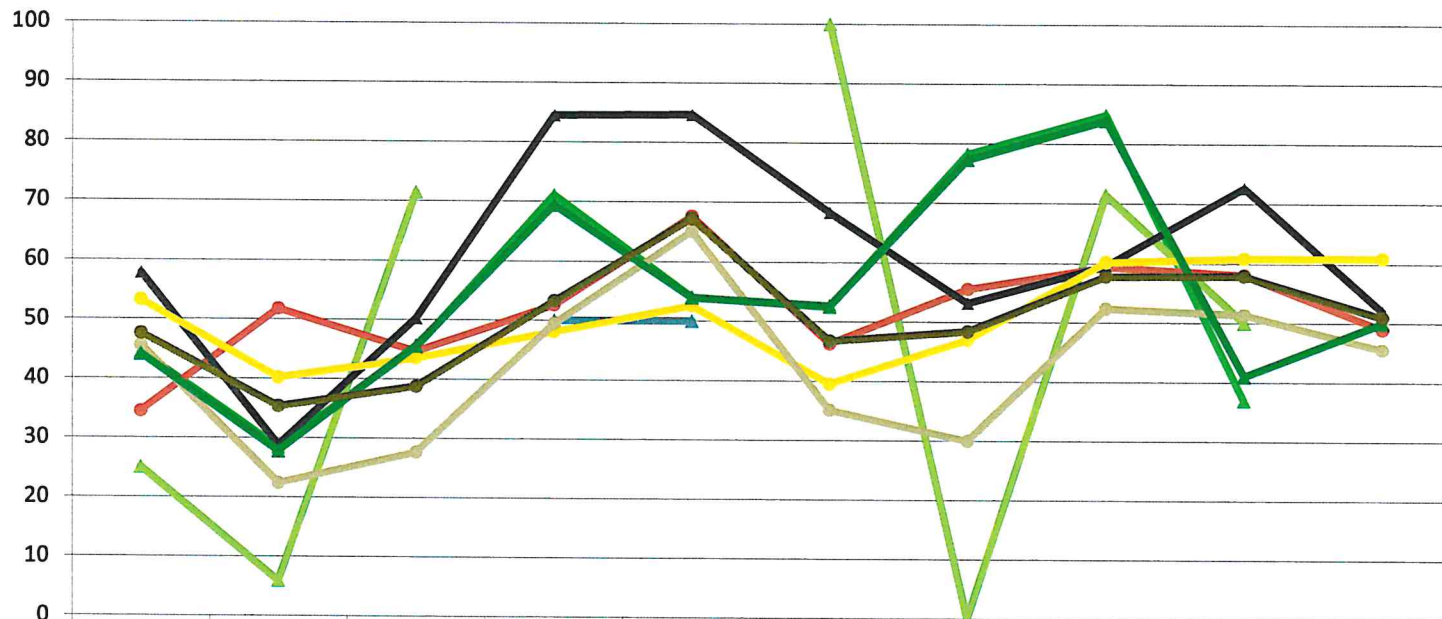
	Fichte	Tanne	Kiefer	sonst. Nadelholz	Buche	Eiche	Edellaubholz	sonst. Laubholz	Nadelholz ges.	Laubholz ges.
1991	37,1		0,5		13,2	9,4	21,1	18,6	37,8	62,3
1994	17,4		0,6	0,1	15,9	20,4	26,2	19,5	18,1	81,9
1997	17,8		0,2		17,2	6,1	30,5	28,2	18,1	81,9
2000	4,8	0,4			30,5	9,1	35,9	19,3	5,3	94,7
2003	14,0	0,1			35,0	17,0	18,7	15,2	14,1	85,9
2006	15,5		0,1		32,8	14,9	27,9	8,8	15,6	84,4
2009	9,6		0,1		36,9	18,2	18,0	17,2	9,7	90,3
2012	4,1	0,0	0,4	0,1	35,8	8,4	26,6	24,8	4,5	95,5
2015	0,8		0,1	0,0	39,5	9,1	19,6	30,8	1,0	99,0
2018				0,0	23,3	14,0	24,4	38,2	0,1	99,9

Baumartengruppe

Zeitreihe der Anteile der Pflanzen ohne Verbiss und ohne Fegeschäden
Höhenbereich: ab 20 Zentimeter bis zur maximalen Verbisshöhe
Hegegemeinschaft Nr. 584 Massbach (Landkreis Bad Kissingen)

2018

Anteile der unverbissenen und unverfegten Pflanzen (%)

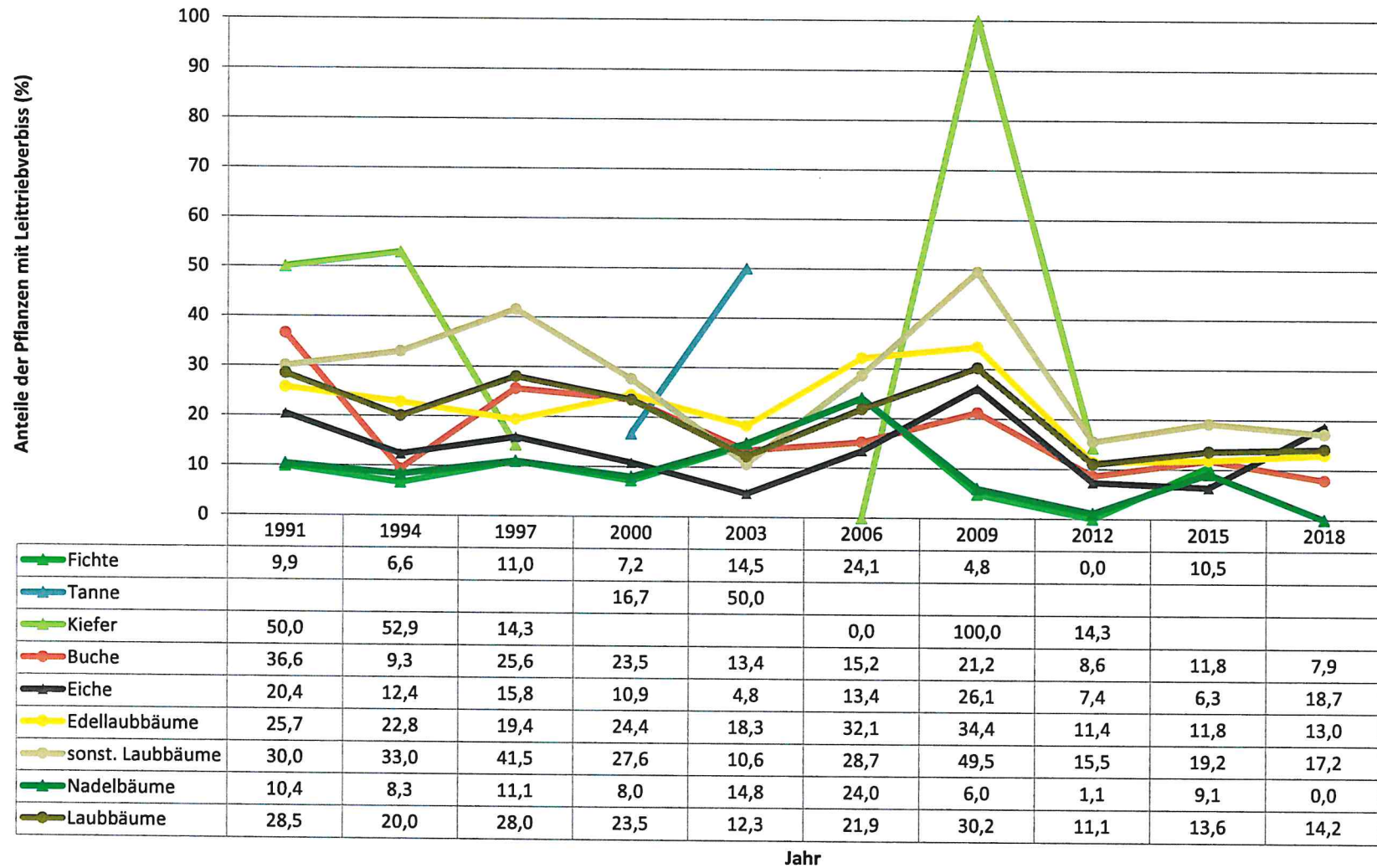


	1991	1994	1997	2000	2003	2006	2009	2012	2015	2018
Fichte	44,4	28,4	45,2	71,0	53,9	52,5	78,2	84,8	36,8	
Tanne				50,0	50,0					
Kiefer	25,0	5,9	71,4			100,0	0,0	71,4	50,0	
Buche	34,4	51,8	44,6	52,5	67,5	46,3	55,5	59,3	58,0	48,9
Eiche	57,8	28,7	50,3	84,5	84,6	68,3	53,2	59,5	72,7	52,0
Edellaubbäume	53,2	40,1	43,4	48,0	52,5	39,4	46,9	60,1	60,8	60,8
sonst. Laubbäume	45,5	22,3	27,6	49,5	65,0	35,1	30,0	52,4	51,4	45,5
Nadelbäume	44,0	27,7	45,6	69,3	53,9	52,6	77,2	83,9	40,9	50,0
Laubbäume	47,6	35,3	38,7	53,3	67,2	46,7	48,5	57,8	57,9	50,9

Jahr

Zeitreihe der Anteile der Pflanzen mit Leittriebverbiss
Höhenbereich: ab 20 Zentimeter bis zur maximalen Verbisshöhe
Hegegemeinschaft Nr. 584 Massbach (Landkreis Bad Kissingen)

2018



Auswertung der Verjüngungsinventur 2018 für die Hegegemeinschaft Nr. 584 Massbach (Landkreis Bad Kissingen)
Anzahl der erfassten Verjüngungsflächen: 36, davon ungeschützt: 24, teilweise geschützt: 0, vollständig geschützt: 12

2018

Verjüngungspflanzen ab 20 Zentimeter Höhe bis zur maximalen Verbisshöhe

Baumartengruppe	Aufgenommene Pflanzen insgesamt		Pflanzen ohne Verbiss und ohne Fegeschaden		Pflanzen mit Verbiss und/oder Fegeschaden		Pflanzen mit Leittriebverbiss		Pflanzen mit Verbiss im oberen Drittel		Pflanzen mit Fegeschaden	
	Anzahl	Anteil (%)	Anzahl	Anteil (%)	Anzahl	Anteil (%)	Anzahl	Anteil (%)	Anzahl	Anteil (%)	Anzahl	Anteil (%)
Fichte	2	0,1	1	50	1	50	0	0	1	50	0	0
Tanne	0	0	0	0	0	0	0	0	0	0	0	0
Kiefer	0	0	0	0	0	0	0	0	0	0	0	0
Sonst. Nadelholz	0	0	0	0	0	0	0	0	0	0	0	0
Nadelholz gesamt	2	0,1	1	50	1	50	0	0	1	50	0	0
Buche	419	23,3	205	48,9	214	51,1	33	7,9	214	51,1	0	0
Eiche	252	14	131	52	121	48	47	18,7	121	48	0	0
Edellaubholz	439	24,4	267	60,8	172	39,2	57	13	172	39,2	0	0
Sonst. Laubholz	688	38,2	313	45,5	375	54,5	118	17,2	375	54,5	0	0
Laubholz gesamt	1798	99,9	916	50,9	882	49,1	255	14,2	882	49,1	0	0
Alle Baumarten	1800	100	917	50,9	883	49,1	255	14,2	883	49,1	0	0

Verjüngungspflanzen kleiner 20 Zentimeter Höhe

Baumartengruppe	Aufgenommene Pflanzen insgesamt		Pflanzen ohne Verbiss im oberen Drittel		Pflanzen mit Verbiss im oberen Drittel	
	Anzahl	Anteil (%)	Anzahl	Anteil (%)	Anzahl	Anteil (%)
Fichte	0	0	0	0	0	0
Tanne	0	0	0	0	0	0
Kiefer	0	0	0	0	0	0
Sonst. Nadelholz	0	0	0	0	0	0
Nadelholz gesamt	0	0	0	0	0	0
Buche	49	12,5	46	93,9	3	6,1
Eiche	141	36,1	133	94,3	8	5,7
Edellaubholz	125	32	114	91,2	11	8,8
Sonst. Laubholz	76	19,4	62	81,6	14	18,4
Laubholz gesamt	391	100	355	90,8	36	9,2
Alle Baumarten	391	100	355	90,8	36	9,2

Verjüngungspflanzen über Verbisshöhe (Erhebung von Fegeschäden)

Baumartengruppe	Aufgenommene Pflanzen insgesamt		Pflanzen ohne Fegeschaden		Pflanzen mit Fegeschaden	
	Anzahl	Anteil (%)	Anzahl	Anteil (%)	Anzahl	Anteil (%)
Fichte	0	0	0	0	0	0
Tanne	0	0	0	0	0	0
Kiefer	0	0	0	0	0	0
Sonst. Nadelholz	1	1,5	1	100	0	0
Nadelholz gesamt	1	1,5	1	100	0	0
Buche	21	31,3	21	100	0	0
Eiche	2	3	2	100	0	0
Edellaubholz	22	32,8	22	100	0	0
Sonst. Laubholz	21	31,3	21	100	0	0
Laubholz gesamt	66	98,5	66	100	0	0
Alle Baumarten	67	100	67	100	0	0