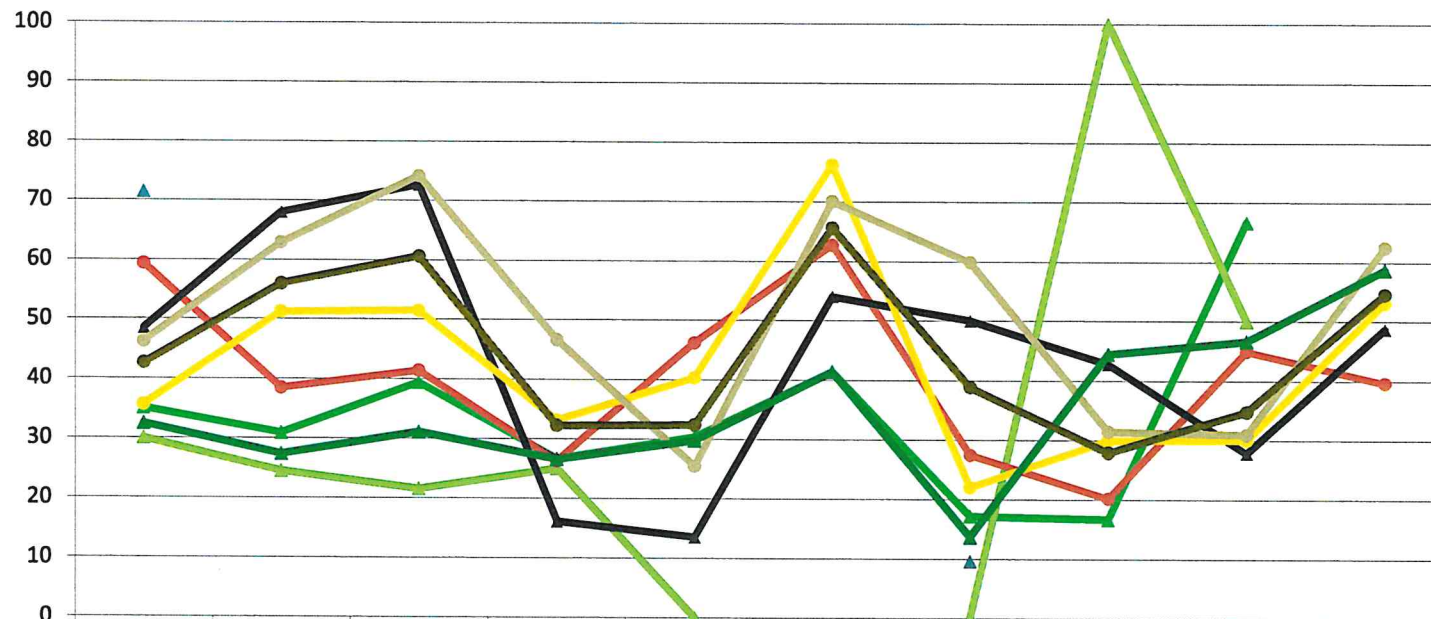


Zeitreihe der Anteile der Pflanzen mit Verbiss und/oder Fegeschäden
Höhenbereich: ab 20 Zentimeter bis zur maximalen Verbissshöhe
Hegegemeinschaft Nr. 583 Wermerichshausen (Landkreis Bad Kissingen)

2018

Anteile der verbissenen und/oder verfegten Pflanzen (%)

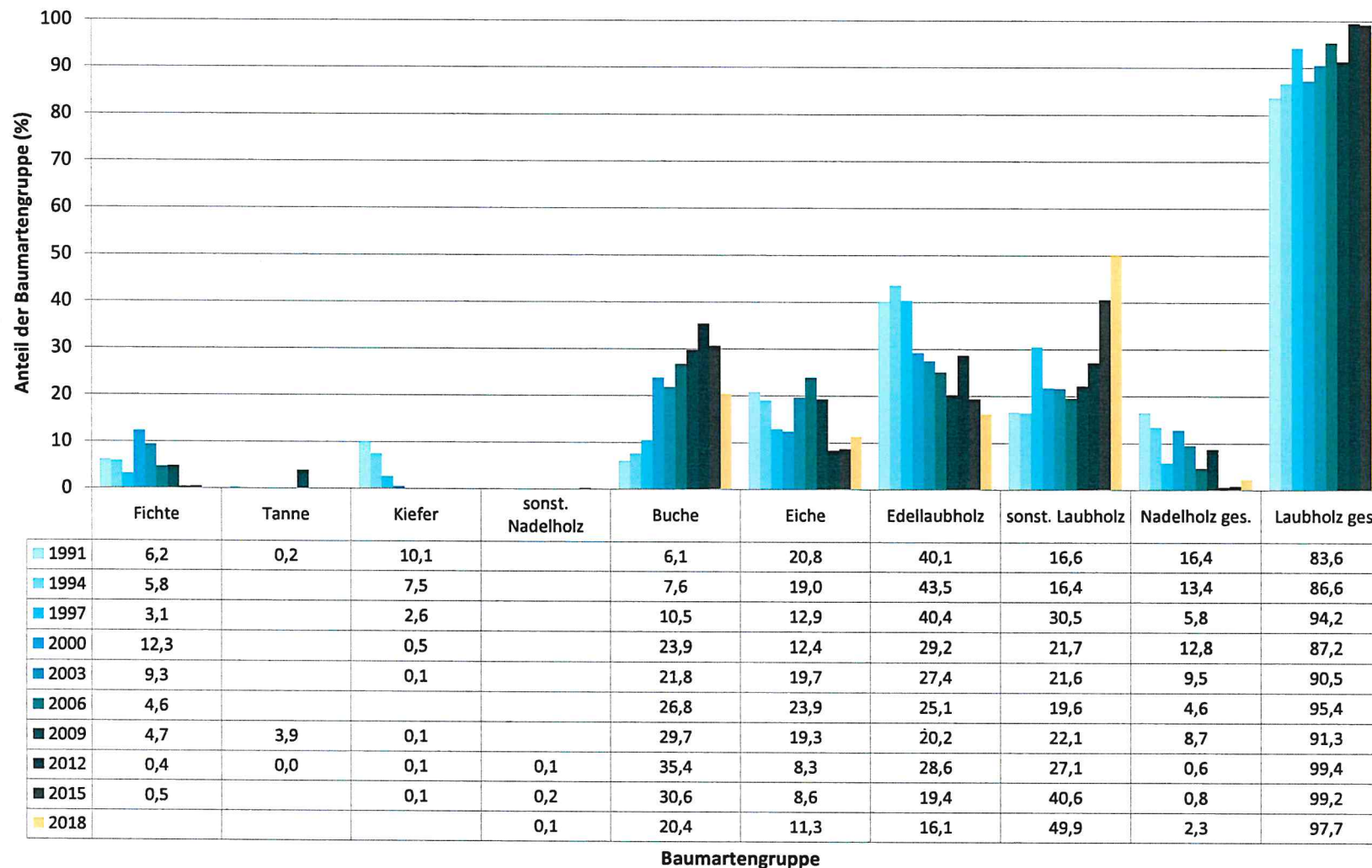


	1991	1994	1997	2000	2003	2006	2009	2012	2015	2018
Fichte	35,0	30,9	39,4	26,6	30,3	41,4	17,2	16,7	66,7	
Tanne	71,4						9,6			
Kiefer	29,9	24,4	21,5	25,0	0,0		0,0	100,0	50,0	
Buche	59,3	38,4	41,4	26,3	46,2	62,7	27,4	20,1	44,9	39,6
Eiche	48,4	68,0	72,6	16,1	13,6	54,0	50,0	42,7	27,8	48,7
Edellaubbäume	35,5	51,2	51,4	33,1	40,3	76,2	22,0	29,9	30,0	53,1
sonst. Laubbäume	46,2	62,9	74,2	46,6	25,4	70,0	59,9	31,4	30,9	62,4
Nadelbäume	32,4	27,4	31,0	26,6	29,8	41,4	13,7	44,4	46,7	58,7
Laubbäume	42,6	56,0	60,6	32,2	32,4	65,6	38,8	27,9	34,8	54,5

Jahr

Zeitreihe der Baumartenanteile der aufgenommenen Verjüngungspflanzen
Höhenbereich: ab 20 Zentimeter Höhe bis zur maximalen Verbisshöhe
Hegegemeinschaft Nr. 583 Wermerichshausen (Landkreis Bad Kissingen)

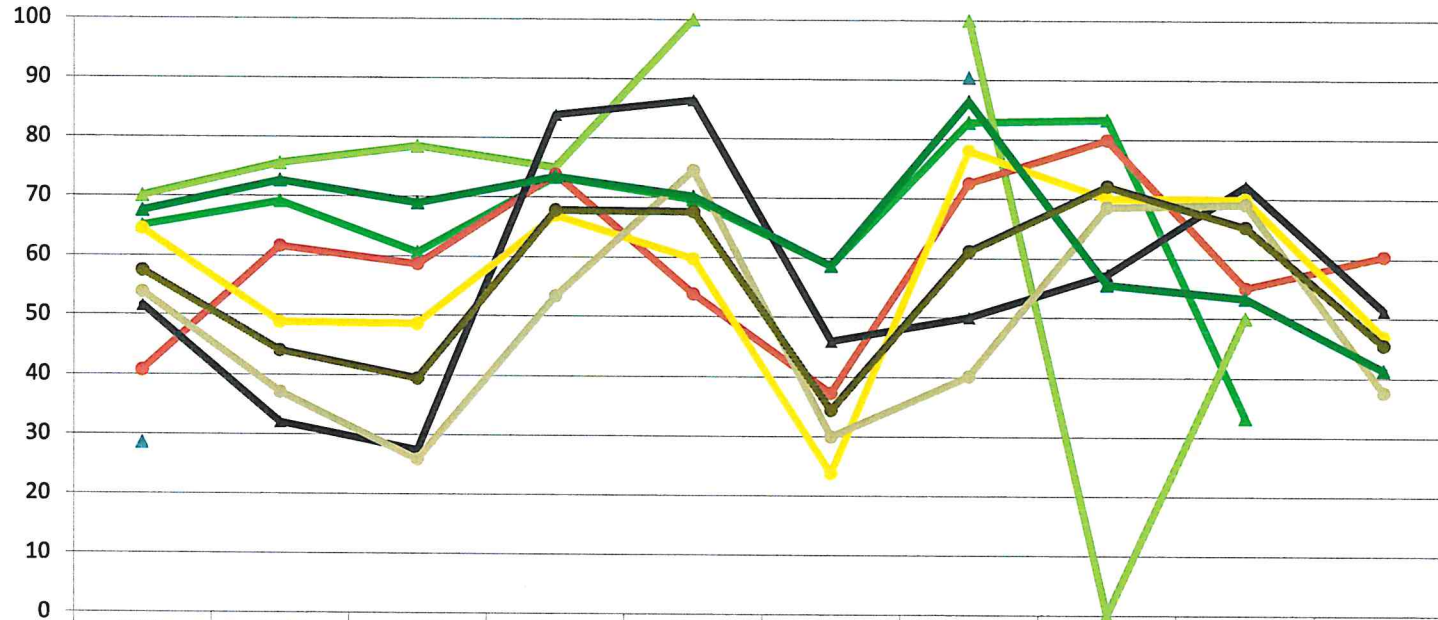
2018



**Zeitreihe der Anteile der Pflanzen ohne Verbiss und ohne Fegeschäden
Höhenbereich: ab 20 Zentimeter bis zur maximalen Verbisshöhe
Hegegemeinschaft Nr. 583 Wermerichshausen (Landkreis Bad Kissingen)**

2018

Anteile der unverbissenen und unverfegten Pflanzen (%)

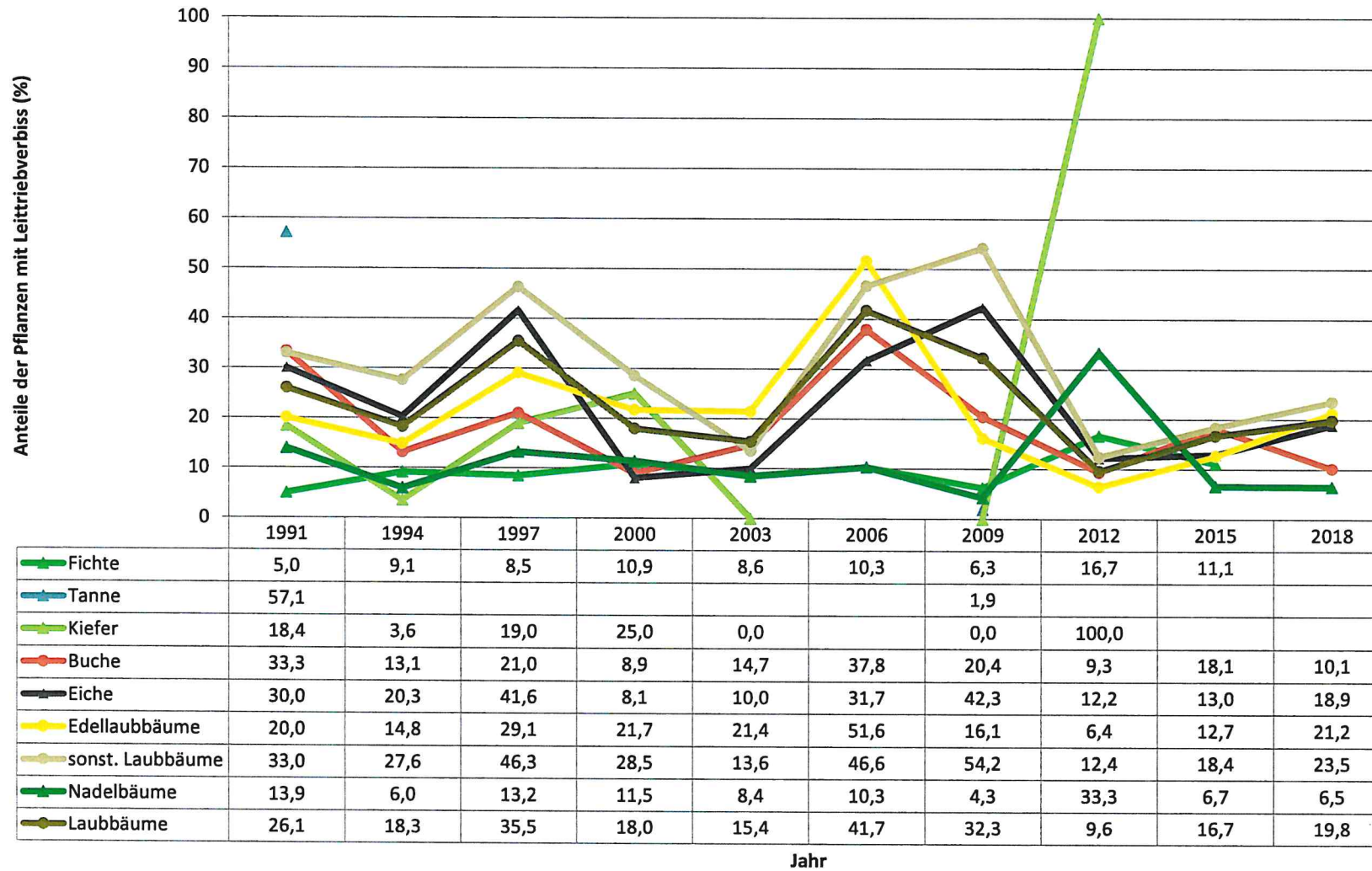


	1991	1994	1997	2000	2003	2006	2009	2012	2015	2018
Fichte	65,0	69,1	60,6	73,4	69,7	58,6	82,8	83,3	33,3	
Tanne	28,6						90,4			
Kiefer	70,1	75,6	78,5	75,0	100,0		100,0	0,0	50,0	
Buche	40,7	61,6	58,6	73,7	53,8	37,3	72,6	79,9	55,1	60,4
Eiche	51,6	32,0	27,4	83,9	86,4	46,0	50,0	57,3	72,2	51,3
Edellaubbäume	64,5	48,8	48,6	66,9	59,7	23,8	78,0	70,1	70,0	46,9
sonst. Laubbäume	53,8	37,1	25,8	53,4	74,6	30,0	40,1	68,6	69,1	37,6
Nadelbäume	67,6	72,6	69,0	73,4	70,2	58,6	86,3	55,6	53,3	41,3
Laubbäume	57,4	44,0	39,4	67,8	67,6	34,4	61,2	72,1	65,2	45,5

Jahr

Zeitreihe der Anteile der Pflanzen mit Leittriebverbiss
Höhenbereich: ab 20 Zentimeter bis zur maximalen Verbissshöhe
Hegegemeinschaft Nr. 583 Wermerichshausen (Landkreis Bad Kissingen)

2018



Auswertung der Verjüngungsinventur 2018 für die Hegegemeinschaft Nr. 583 Wermerichshausen (Landkreis Bad Kissingen)

2018

Anzahl der erfassten Verjüngungsflächen: 35, davon ungeschützt: 24, teilweise geschützt: 3, vollständig geschützt: 8

Verjüngungspflanzen ab 20 Zentimeter Höhe bis zur maximalen Verbisshöhe

Baumartengruppe	Aufgenommene Pflanzen insgesamt		Pflanzen ohne Verbiss und ohne Fegeschaden		Pflanzen mit Verbiss und/oder Fegeschaden		Pflanzen mit Leittriebverbiss		Pflanzen mit Verbiss im oberen Drittel		Pflanzen mit Fegeschaden	
	Anzahl	Anteil (%)	Anzahl	Anteil (%)	Anzahl	Anteil (%)	Anzahl	Anteil (%)	Anzahl	Anteil (%)	Anzahl	Anteil (%)
Fichte	39	1,9	14	35,9	25	64,1	2	5,1	25	64,1	0	0
Tanne	0	0	0	0	0	0	0	0	0	0	0	0
Kiefer	4	0,2	3	75	1	25	1	25	1	25	0	0
Sonst. Nadelholz	3	0,1	2	66,7	1	33,3	0	0	1	33,3	0	0
Nadelholz gesamt	46	2,3	19	41,3	27	58,7	3	6,5	27	58,7	0	0
Buche	414	20,4	250	60,4	164	39,6	42	10,1	164	39,6	0	0
Eiche	228	11,3	117	51,3	111	48,7	43	18,9	111	48,7	0	0
Edellaubholz	326	16,1	153	46,9	173	53,1	69	21,2	173	53,1	0	0
Sonst. Laubholz	1011	49,9	380	37,6	631	62,4	238	23,5	631	62,4	0	0
Laubholz gesamt	1979	97,7	900	45,5	1079	54,5	392	19,8	1079	54,5	0	0
Alle Baumarten	2025	100	919	45,4	1106	54,6	395	19,5	1106	54,6	0	0

Verjüngungspflanzen kleiner 20 Zentimeter Höhe

Baumartengruppe	Aufgenommene Pflanzen insgesamt		Pflanzen ohne Verbiss im oberen Drittel		Pflanzen mit Verbiss im oberen Drittel	
	Anzahl	Anteil (%)	Anzahl	Anteil (%)	Anzahl	Anteil (%)
Fichte	1	0,2	1	100	0	0
Tanne	0	0	0	0	0	0
Kiefer	0	0	0	0	0	0
Sonst. Nadelholz	0	0	0	0	0	0
Nadelholz gesamt	1	0,2	1	100	0	0
Buche	40	8,3	30	75	10	25
Eiche	174	36	143	82,2	31	17,8
Edellaubholz	62	12,8	52	83,9	10	16,1
Sonst. Laubholz	207	42,8	183	88,4	24	11,6
Laubholz gesamt	483	99,8	408	84,5	75	15,5
Alle Baumarten	484	100	409	84,5	75	15,5

Verjüngungspflanzen über Verbisshöhe (Erhebung von Fegeschäden)

Baumartengruppe	Aufgenommene Pflanzen insgesamt		Pflanzen ohne Fegeschaden		Pflanzen mit Fegeschaden	
	Anzahl	Anteil (%)	Anzahl	Anteil (%)	Anzahl	Anteil (%)
Fichte	0	0	0	0	0	0
Tanne	0	0	0	0	0	0
Kiefer	0	0	0	0	0	0
Sonst. Nadelholz	0	0	0	0	0	0
Nadelholz gesamt	0	0	0	0	0	0
Buche	26	28,3	26	100	0	0
Eiche	0	0	0	0	0	0
Edellaubholz	21	22,8	20	95,2	1	4,8
Sonst. Laubholz	45	48,9	45	100	0	0
Laubholz gesamt	92	100	91	98,9	1	1,1
Alle Baumarten	92	100	91	98,9	1	1,1