

Auswertung der Verjüngungsinventur 2021 für die Hegegemeinschaft 592 - Wartmannsroth (Landkreis Bad Kissingen)

2021

Anzahl der erfassten Verjüngungsflächen: 29, davon ungeschützt: 24, teilweise geschützt: 0, vollständig geschützt: 5

Verjüngungspflanzen ab 20 Zentimeter Höhe bis zur maximalen Verbisshöhe

Baumartengruppe	Aufgenommene Pflanzen insgesamt		Pflanzen ohne Verbiss und ohne Fegeschaden		Pflanzen mit Verbiss und/oder Fegeschaden		Pflanzen mit Leittriebverbiss		Pflanzen mit Verbiss im oberen Drittel		Pflanzen mit Fegeschaden	
	Anzahl	Anteil (%)	Anzahl	Anteil (%)	Anzahl	Anteil (%)	Anzahl	Anteil (%)	Anzahl	Anteil (%)	Anzahl	Anteil (%)
Fichte	161	8,9	157	97,5	4	2,5	2	1,2	4	2,5	0	0
Tanne	47	2,6	45	95,7	2	4,3	0	0	2	4,3	0	0
Kiefer	2	0,1	2	100	0	0	0	0	0	0	0	0
Sonst. Nadelholz	17	0,9	12	70,6	5	29,4	3	17,6	5	29,4	0	0
<b>Nadelholz gesamt</b>	<b>227</b>	<b>12,6</b>	<b>216</b>	<b>95,2</b>	<b>11</b>	<b>4,8</b>	<b>5</b>	<b>2,2</b>	<b>11</b>	<b>4,8</b>	<b>0</b>	<b>0</b>
Buche	967	53,7	775	80,1	192	19,9	70	7,2	192	19,9	0	0
Eiche	233	12,9	192	82,4	41	17,6	27	11,6	41	17,6	0	0
Edellaubholz	172	9,6	144	83,7	28	16,3	12	7	28	16,3	0	0
Sonst. Laubholz	201	11,2	115	57,2	86	42,8	46	22,9	86	42,8	0	0
<b>Laubholz gesamt</b>	<b>1573</b>	<b>87,4</b>	<b>1226</b>	<b>77,9</b>	<b>347</b>	<b>22,1</b>	<b>155</b>	<b>9,9</b>	<b>347</b>	<b>22,1</b>	<b>0</b>	<b>0</b>
<b>Alle Baumarten</b>	<b>1800</b>	<b>100</b>	<b>1442</b>	<b>80,1</b>	<b>358</b>	<b>19,9</b>	<b>160</b>	<b>8,9</b>	<b>358</b>	<b>19,9</b>	<b>0</b>	<b>0</b>

Verjüngungspflanzen kleiner 20 Zentimeter Höhe

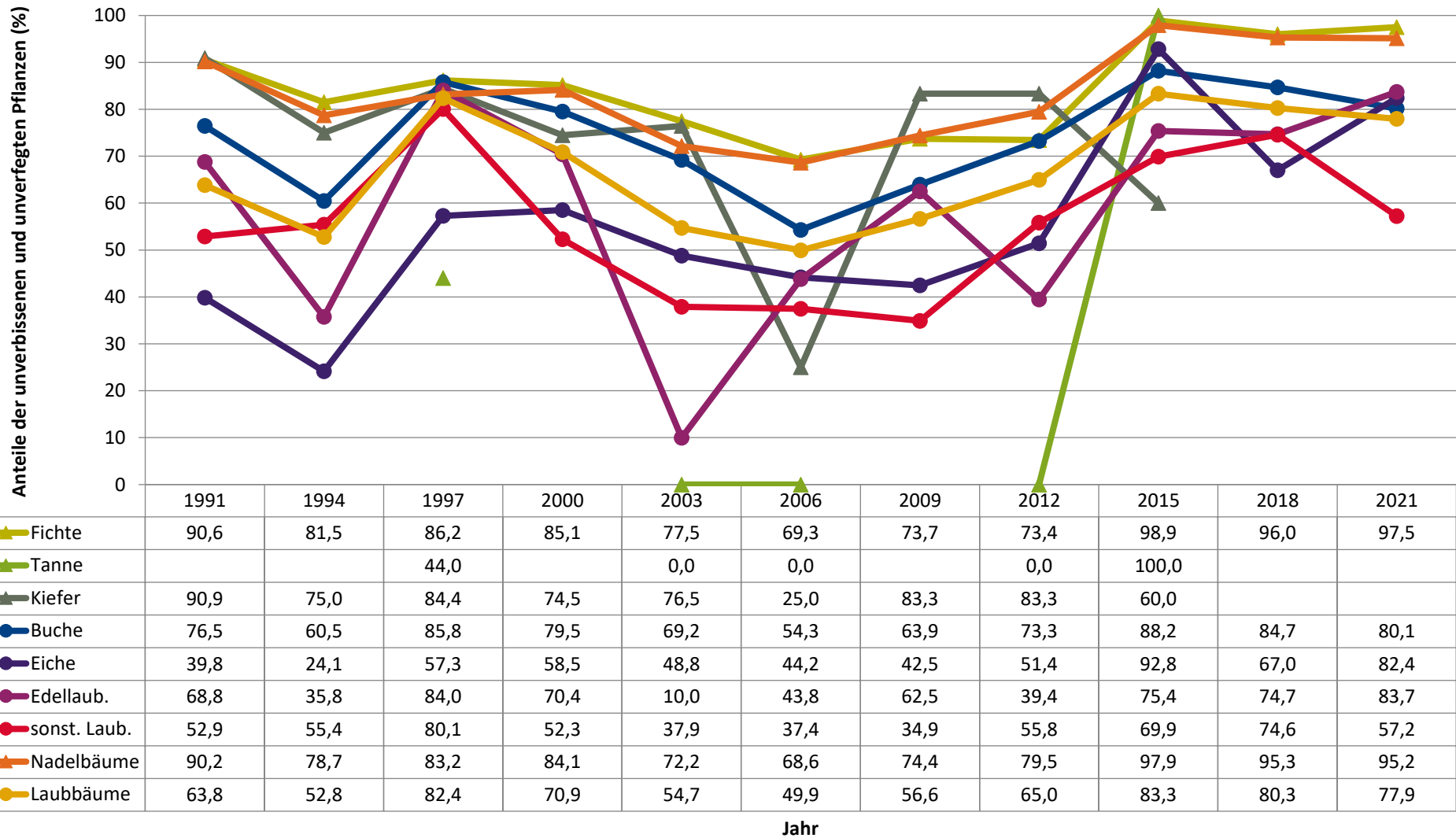
Baumartengruppe	Aufgenommene Pflanzen insgesamt		Pflanzen ohne Verbiss im oberen Drittel		Pflanzen mit Verbiss im oberen Drittel	
	Anzahl	Anteil (%)	Anzahl	Anteil (%)	Anzahl	Anteil (%)
Fichte	6	2,7	6	100	0	0
Tanne	3	1,3	3	100	0	0
Kiefer	0	0	0	0	0	0
Sonst. Nadelholz	0	0	0	0	0	0
<b>Nadelholz gesamt</b>	<b>9</b>	<b>4</b>	<b>9</b>	<b>100</b>	<b>0</b>	<b>0</b>
Buche	76	33,9	76	100	0	0
Eiche	89	39,7	88	98,9	1	1,1
Edellaubholz	37	16,5	36	97,3	1	2,7
Sonst. Laubholz	13	5,8	12	92,3	1	7,7
<b>Laubholz gesamt</b>	<b>215</b>	<b>96</b>	<b>212</b>	<b>98,6</b>	<b>3</b>	<b>1,4</b>
<b>Alle Baumarten</b>	<b>224</b>	<b>100</b>	<b>221</b>	<b>98,7</b>	<b>3</b>	<b>1,3</b>

Verjüngungspflanzen über Verbisshöhe (Erhebung von Fegeschäden)

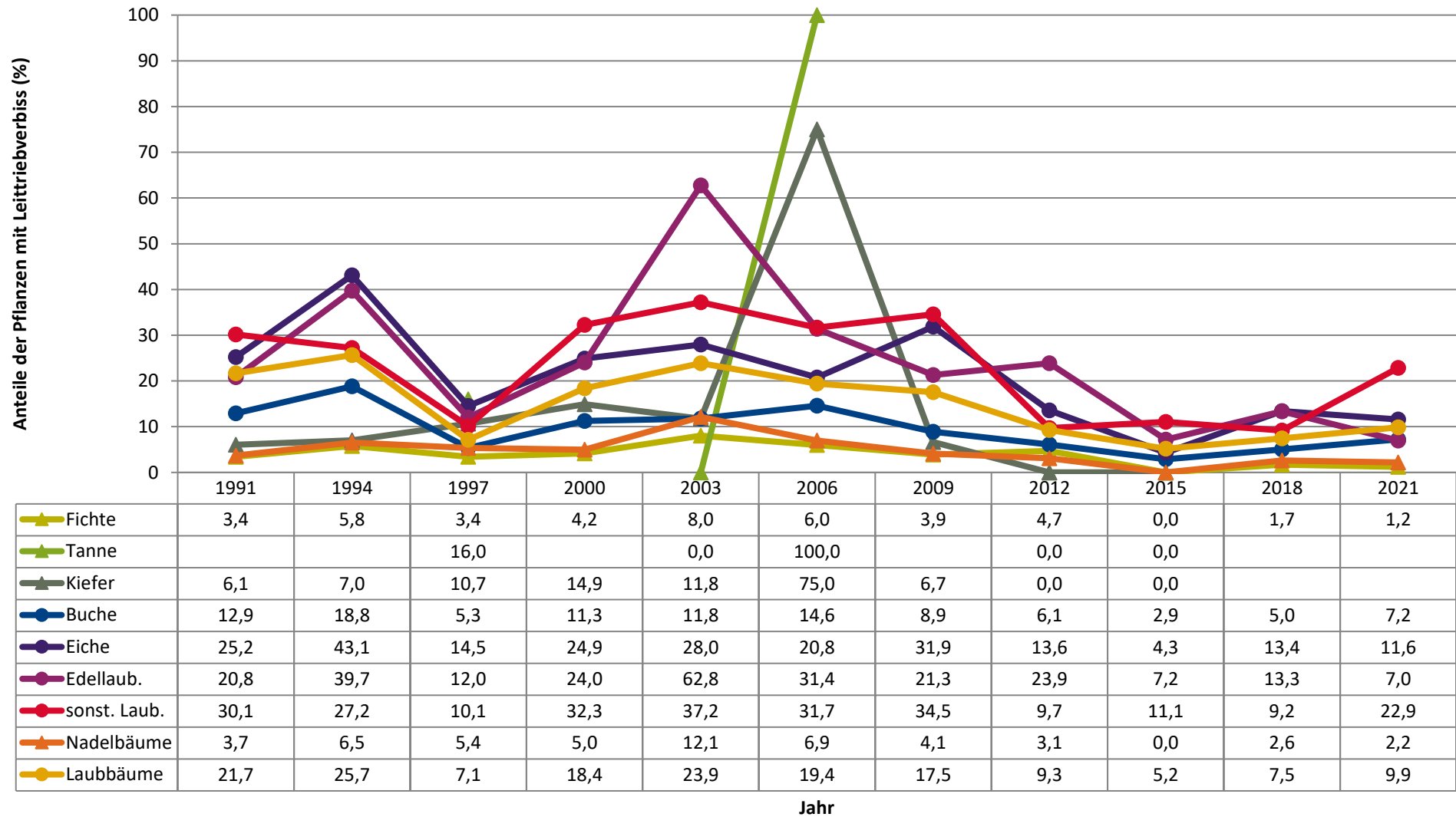
Baumartengruppe	Aufgenommene Pflanzen insgesamt		Pflanzen ohne Fegeschaden		Pflanzen mit Fegeschaden	
	Anzahl	Anteil (%)	Anzahl	Anteil (%)	Anzahl	Anteil (%)
Fichte	4	2,4	4	100	0	0
Tanne	0	0	0	0	0	0
Kiefer	0	0	0	0	0	0
Sonst. Nadelholz	1	0,6	1	100	0	0
<b>Nadelholz gesamt</b>	<b>5</b>	<b>3</b>	<b>5</b>	<b>100</b>	<b>0</b>	<b>0</b>
Buche	127	77,4	126	99,2	1	0,8
Eiche	5	3	5	100	0	0
Edellaubholz	4	2,4	3	75	1	25
Sonst. Laubholz	23	14	20	87	3	13
<b>Laubholz gesamt</b>	<b>159</b>	<b>97</b>	<b>154</b>	<b>96,9</b>	<b>5</b>	<b>3,1</b>
<b>Alle Baumarten</b>	<b>164</b>	<b>100</b>	<b>159</b>	<b>97</b>	<b>5</b>	<b>3</b>

**Zeitreihe der Anteile der Pflanzen ohne Verbiss und ohne Fegeschäden  
Höhenbereich: ab 20 Zentimeter bis zur maximalen Verbisshöhe  
Hegegemeinschaft 592 - Wartmannsroth (Landkreis Bad Kissingen)**

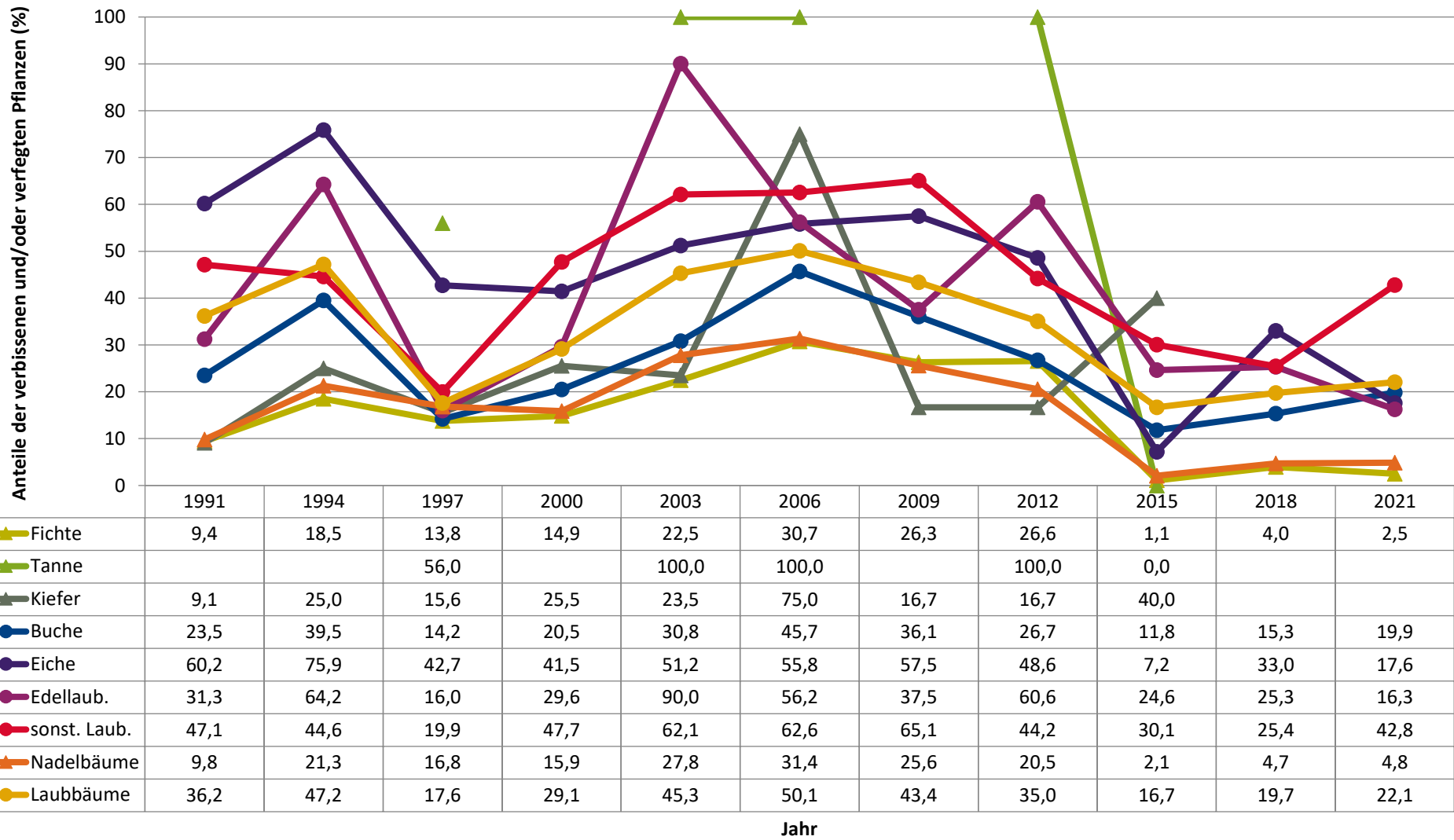
2021



**Zeitreihe der Anteile der Pflanzen mit Leittriebverbiss**  
**Höhenbereich: ab 20 Zentimeter bis zur maximalen Verbisshöhe**  
**Hegegemeinschaft 592 - Wartmannsroth (Landkreis Bad Kissingen)**

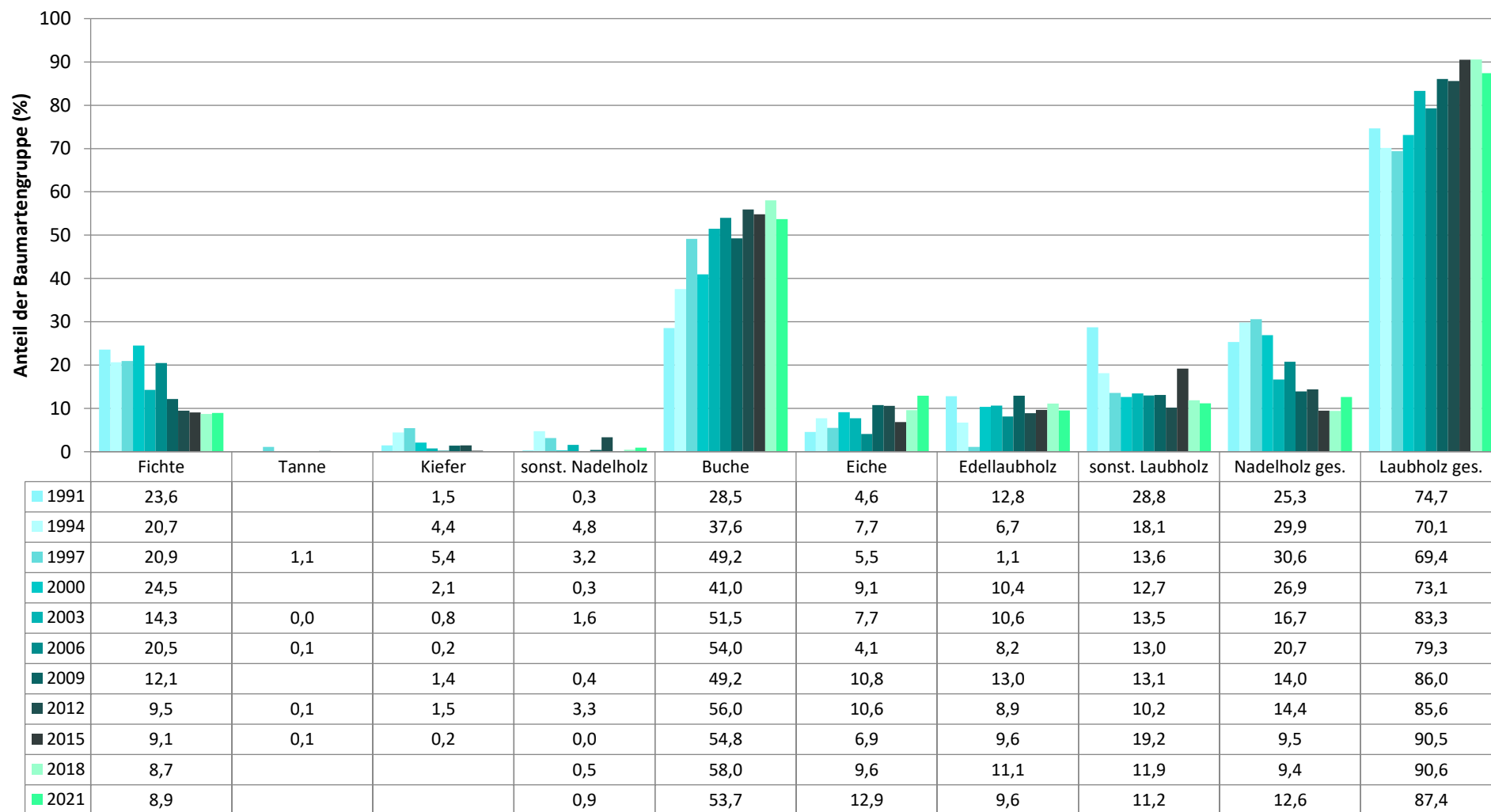


**Zeitreihe der Anteile der Pflanzen mit Verbiss und/oder Fegeschäden**  
**Höhenbereich: ab 20 Zentimeter bis zur maximalen Verbisshöhe**  
**Hegegemeinschaft 592 - Wartmannsroth (Landkreis Bad Kissingen)**



**Zeitreihe der Baumartenanteile der aufgenommenen Verjüngungspflanzen**  
**Höhenbereich: ab 20 Zentimeter Höhe bis zur maximalen Verbisshöhe**  
**Hegegemeinschaft 592 - Wartmannsroth (Landkreis Bad Kissingen)**

2021



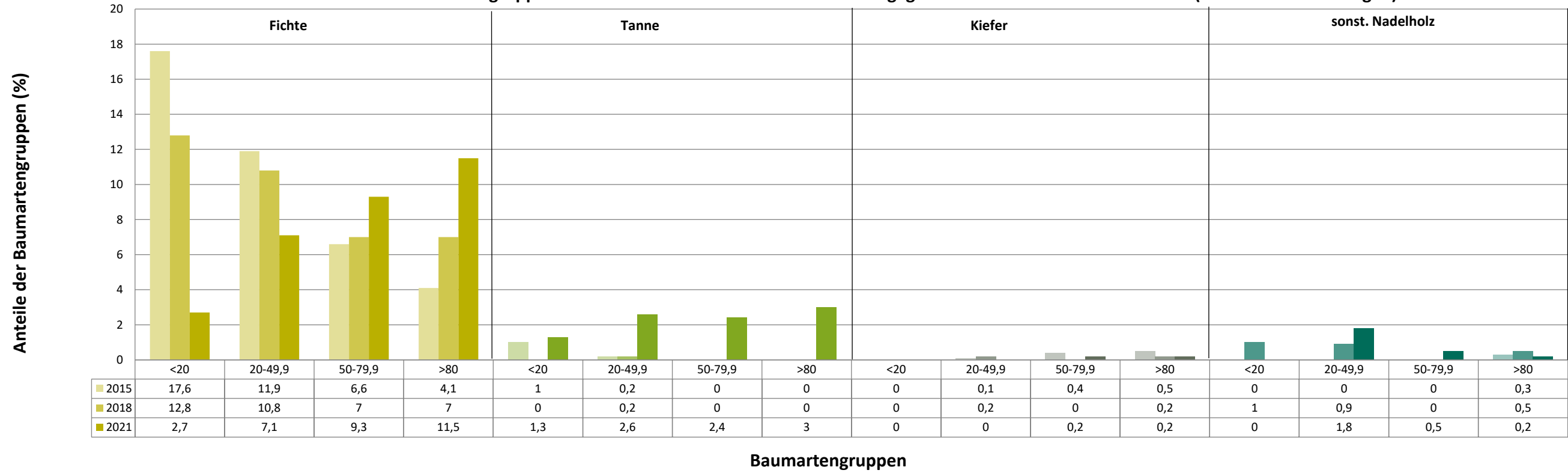
**Baumartengruppe**

**Anteile der Baumartengruppen in den verschiedenen Höhenstufen**  
**Verteilung der Pflanzen ab 20 Zentimeter bis zur maximalen Verbisshöhe auf drei Höhenstufen**  
**Hegegemeinschaft 592 - Wartmannsroth (Landkreis Bad Kissingen)**

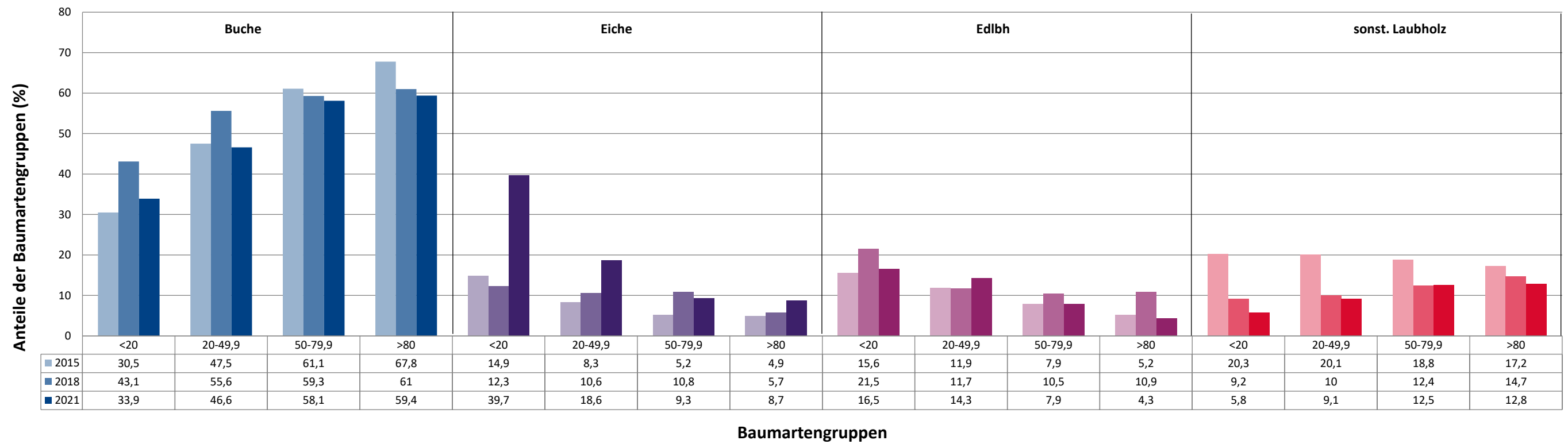
2021

Baumartengruppe	Aufgenommene Pflanzen insgesamt						Pflanzen ohne Verbiss und ohne Fegeschaden						Pflanzen mit Verbiss und/oder Fegeschaden					
	20 - 49,9 cm		50 - 79,9 cm		80 cm - max. Verbisshöhe		20 - 49,9 cm		50 - 79,9 cm		80 cm - max. Verbisshöhe		20 - 49,9 cm		50 - 79,9 cm		80 cm - max. Verbisshöhe	
	Anzahl	Anteil (%)	Anzahl	Anteil (%)	Anzahl	Anteil (%)	Anzahl	Anteil (%)	Anzahl	Anteil (%)	Anzahl	Anteil (%)	Anzahl	Anteil (%)	Anzahl	Anteil (%)	Anzahl	Anteil (%)
Fichte	52	7,1	55	9,3	54	11,5	52	100	53	96,4	52	96,3	0	0	2	3,6	2	3,7
Tanne	19	2,6	14	2,4	14	3	17	89,5	14	100	14	100	2	10,5	0	0	0	0
Kiefer	0	0	1	0,2	1	0,2	0	0	1	100	1	100	0	0	0	0	0	0
Sonstiges Nadelholz	13	1,8	3	0,5	1	0,2	9	69,2	2	66,7	1	100	4	30,8	1	33,3	0	0
<b>Nadelholz gesamt</b>	<b>84</b>	<b>11,4</b>	<b>73</b>	<b>12,3</b>	<b>70</b>	<b>14,9</b>	<b>78</b>	<b>92,9</b>	<b>70</b>	<b>95,9</b>	<b>68</b>	<b>97,1</b>	<b>6</b>	<b>7,1</b>	<b>3</b>	<b>4,1</b>	<b>2</b>	<b>2,9</b>
Buche	343	46,6	345	58,1	279	59,4	297	86,6	263	76,2	215	77,1	46	13,4	82	23,8	64	22,9
Eiche	137	18,6	55	9,3	41	8,7	118	86,1	41	74,5	33	80,5	19	13,9	14	25,5	8	19,5
Edellaubholz	105	14,3	47	7,9	20	4,3	90	85,7	39	83	15	75	15	14,3	8	17	5	25
Sonstiges Laubholz	67	9,1	74	12,5	60	12,8	43	64,2	39	52,7	33	55	24	35,8	35	47,3	27	45
<b>Laubholz gesamt</b>	<b>652</b>	<b>88,6</b>	<b>521</b>	<b>87,7</b>	<b>400</b>	<b>85,1</b>	<b>548</b>	<b>84</b>	<b>382</b>	<b>73,3</b>	<b>296</b>	<b>74</b>	<b>104</b>	<b>16</b>	<b>139</b>	<b>26,7</b>	<b>104</b>	<b>26</b>
<b>Alle Baumarten</b>	<b>736</b>	<b>100</b>	<b>594</b>	<b>100</b>	<b>470</b>	<b>100</b>	<b>626</b>	<b>85,1</b>	<b>452</b>	<b>76,1</b>	<b>364</b>	<b>77,4</b>	<b>110</b>	<b>14,9</b>	<b>142</b>	<b>23,9</b>	<b>106</b>	<b>22,6</b>

Anteile der Baumartengruppen in verschiedenen Höhenstufen für die Hegegemeinschaft 592 - Wartmannsroth (Landkreis Bad Kissingen)



Anteile der Baumartengruppen in verschiedenen Höhenstufen für die Hegegemeinschaft 592 - Wartmannsroth (Landkreis Bad Kissingen)





Anteile der Baumartengruppen in verschiedenen Höhenstufen für die Hegegemeinschaft 592 - Wartmannsroth (Landkreis Bad Kissingen)

