

Auswertung der Verjüngungsinventur 2021 für die Hegegemeinschaft 591 - Diebach (Landkreis Bad Kissingen)
Anzahl der erfassten Verjüngungsflächen: 31, davon ungeschützt: 30, teilweise geschützt: 0, vollständig geschützt: 1

2021

Verjüngungspflanzen ab 20 Zentimeter Höhe bis zur maximalen Verbisshöhe

Baumartengruppe	Aufgenommene Pflanzen insgesamt		Pflanzen ohne Verbiss und ohne Fegeschaden		Pflanzen mit Verbiss und/oder Fegeschaden		Pflanzen mit Leittriebverbiss		Pflanzen mit Verbiss im oberen Drittel		Pflanzen mit Fegeschaden	
	Anzahl	Anteil (%)	Anzahl	Anteil (%)	Anzahl	Anteil (%)	Anzahl	Anteil (%)	Anzahl	Anteil (%)	Anzahl	Anteil (%)
Fichte	39	1,7	37	94,9	2	5,1	1	2,6	2	5,1	0	0
Tanne	63	2,8	24	38,1	39	61,9	20	31,7	39	61,9	0	0
Kiefer	4	0,2	2	50	2	50	2	50	2	50	0	0
Sonst. Nadelholz	0	0	0	0	0	0	0	0	0	0	0	0
Nadelholz gesamt	106	4,7	63	59,4	43	40,6	23	21,7	43	40,6	0	0
Buche	1498	66,6	878	58,6	620	41,4	227	15,2	620	41,4	0	0
Eiche	218	9,7	187	85,8	31	14,2	2	0,9	31	14,2	0	0
Edellaubholz	132	5,9	73	55,3	59	44,7	13	9,8	59	44,7	0	0
Sonst. Laubholz	296	13,2	202	68,2	94	31,8	29	9,8	94	31,8	0	0
Laubholz gesamt	2144	95,3	1340	62,5	804	37,5	271	12,6	804	37,5	0	0
Alle Baumarten	2250	100	1403	62,4	847	37,6	294	13,1	847	37,6	0	0

Verjüngungspflanzen kleiner 20 Zentimeter Höhe

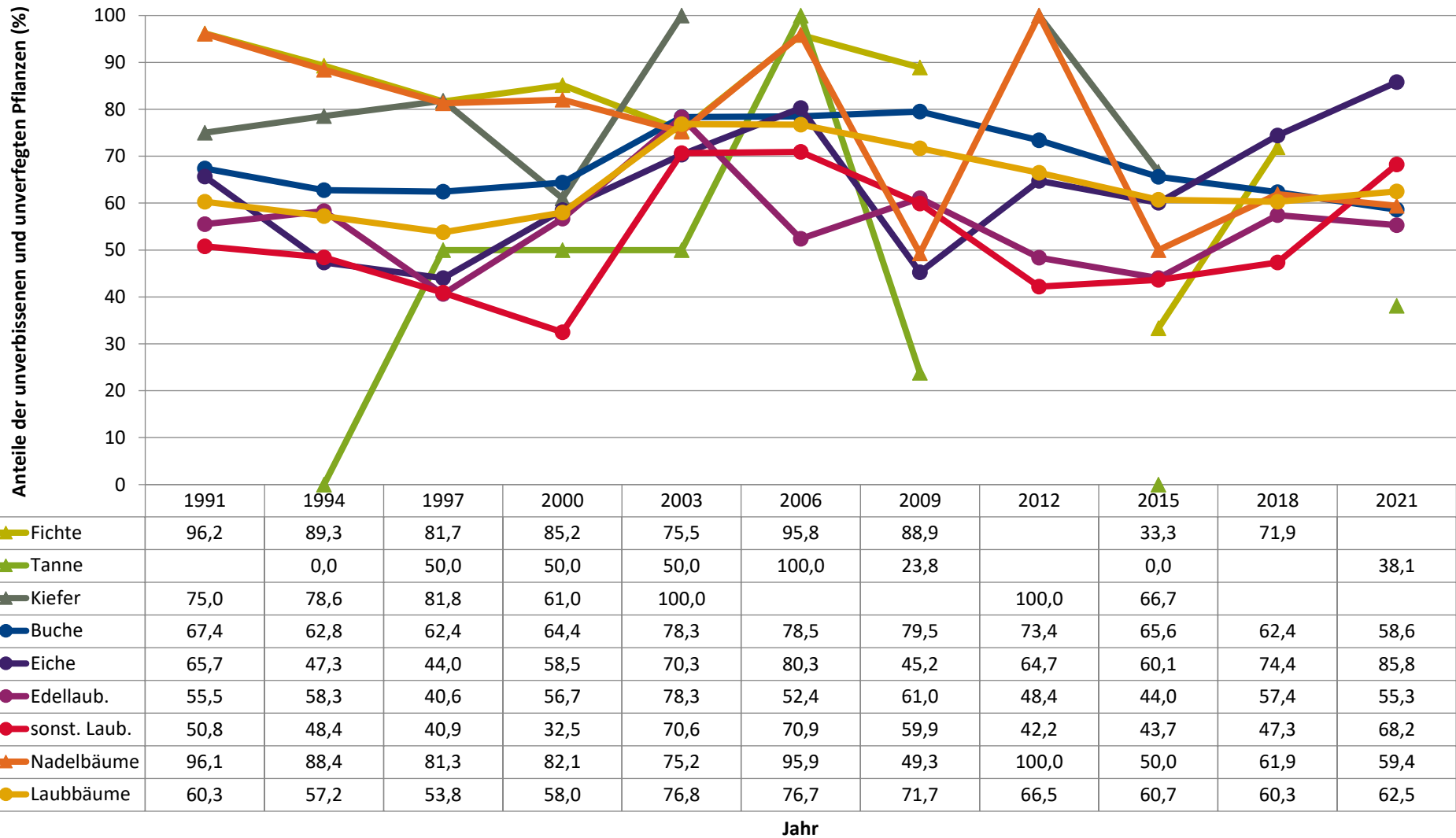
Baumartengruppe	Aufgenommene Pflanzen insgesamt		Pflanzen ohne Verbiss im oberen Drittel		Pflanzen mit Verbiss im oberen Drittel	
	Anzahl	Anteil (%)	Anzahl	Anteil (%)	Anzahl	Anteil (%)
Fichte	15	4,1	15	100	0	0
Tanne	21	5,7	21	100	0	0
Kiefer	1	0,3	1	100	0	0
Sonst. Nadelholz	0	0	0	0	0	0
Nadelholz gesamt	37	10	37	100	0	0
Buche	87	23,5	87	100	0	0
Eiche	136	36,8	135	99,3	1	0,7
Edellaubholz	40	10,8	39	97,5	1	2,5
Sonst. Laubholz	70	18,9	70	100	0	0
Laubholz gesamt	333	90	331	99,4	2	0,6
Alle Baumarten	370	100	368	99,5	2	0,5

Verjüngungspflanzen über Verbisshöhe (Erhebung von Fegeschäden)

Baumartengruppe	Aufgenommene Pflanzen insgesamt		Pflanzen ohne Fegeschaden		Pflanzen mit Fegeschaden	
	Anzahl	Anteil (%)	Anzahl	Anteil (%)	Anzahl	Anteil (%)
Fichte	0	0	0	0	0	0
Tanne	1	0,5	1	100	0	0
Kiefer	0	0	0	0	0	0
Sonst. Nadelholz	0	0	0	0	0	0
Nadelholz gesamt	1	0,5	1	100	0	0
Buche	173	83,6	172	99,4	1	0,6
Eiche	5	2,4	5	100	0	0
Edellaubholz	3	1,4	3	100	0	0
Sonst. Laubholz	25	12,1	21	84	4	16
Laubholz gesamt	206	99,5	201	97,6	5	2,4
Alle Baumarten	207	100	202	97,6	5	2,4

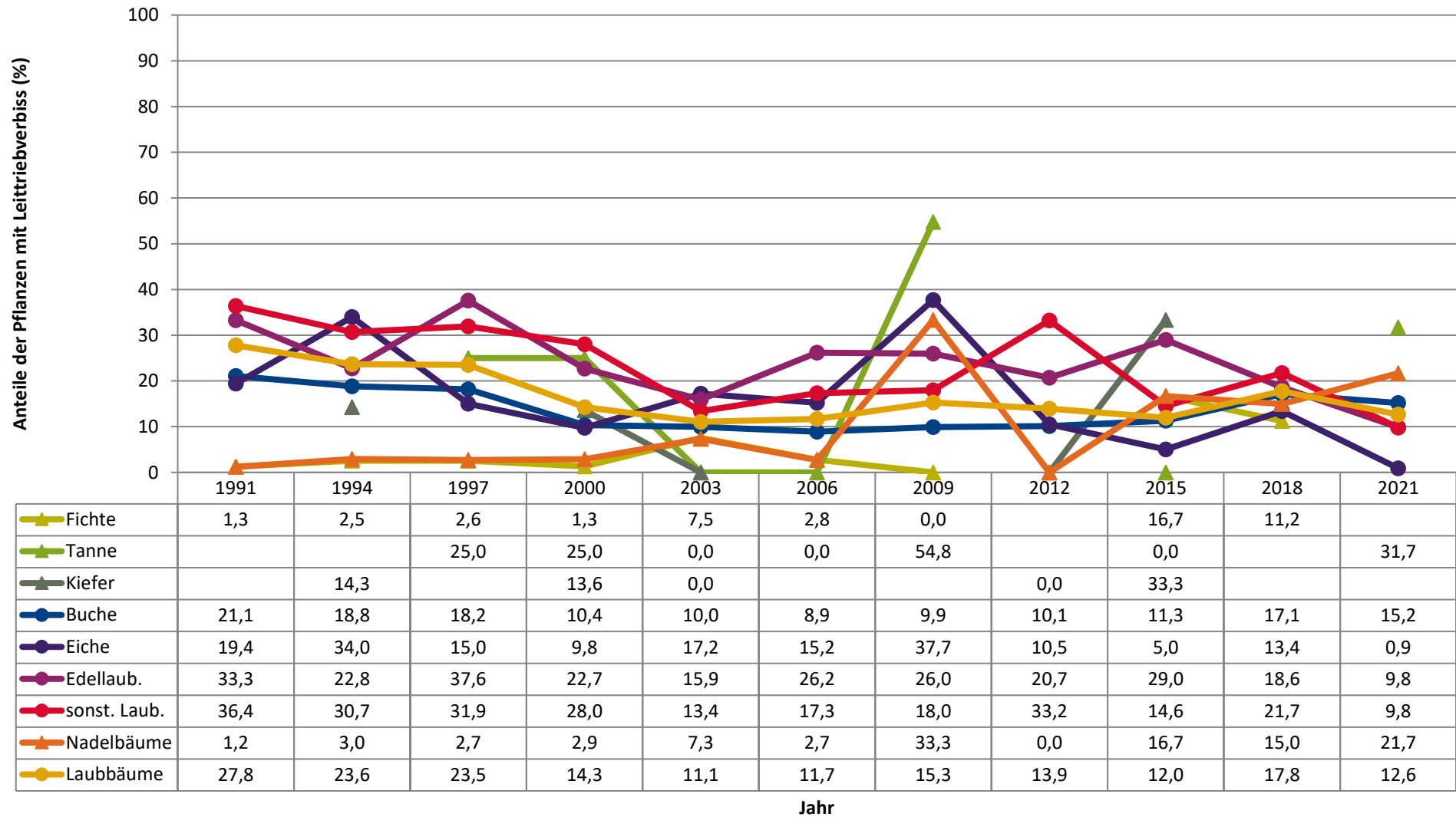
**Zeitreihe der Anteile der Pflanzen ohne Verbiss und ohne Fegeschäden
Höhenbereich: ab 20 Zentimeter bis zur maximalen Verbisshöhe
Hegegemeinschaft 591 - Diebach (Landkreis Bad Kissingen)**

2021



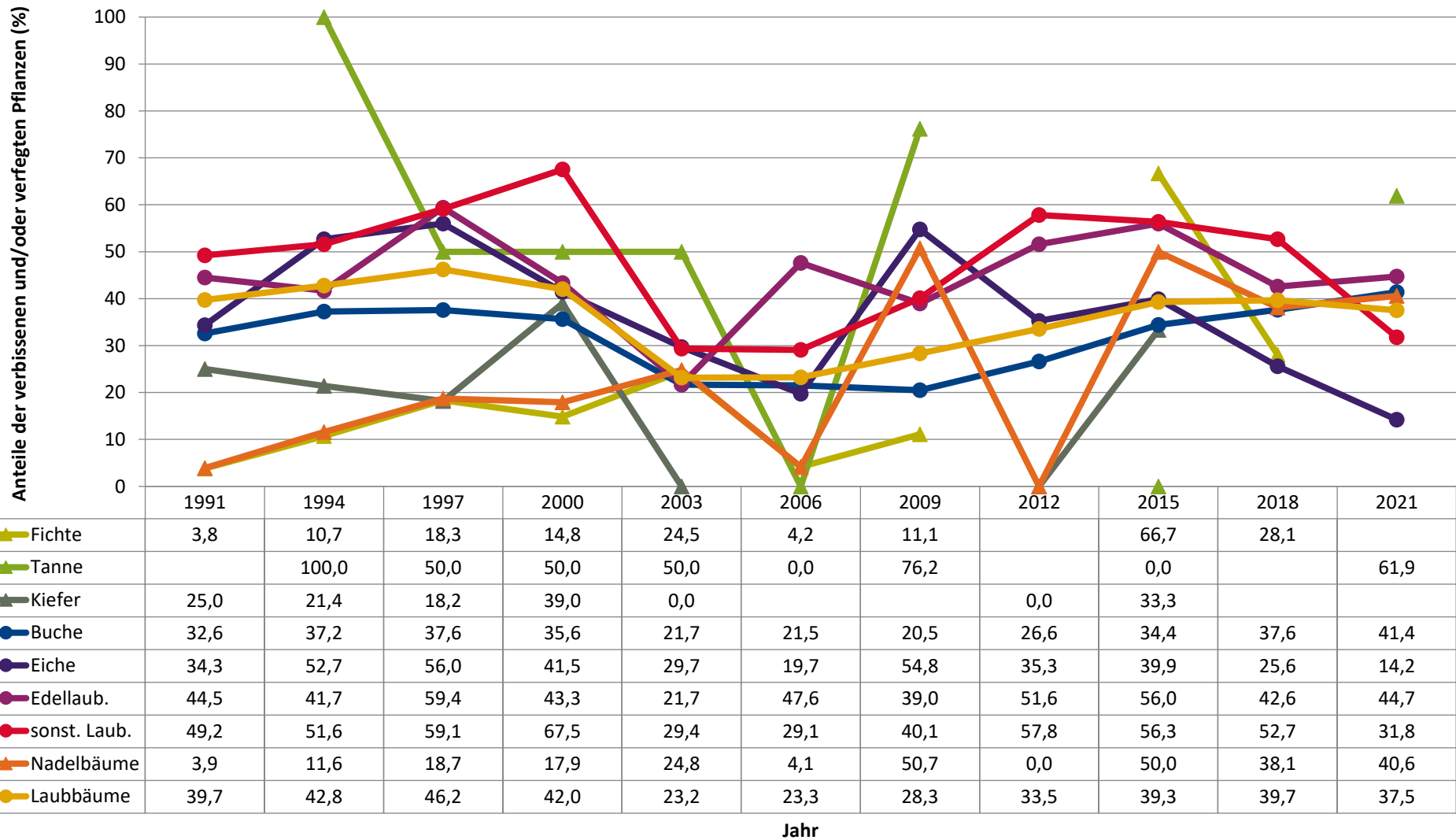
Zeitreihe der Anteile der Pflanzen mit Leittriebverbiss
Höhenbereich: ab 20 Zentimeter bis zur maximalen Verbisshöhe
Hegegemeinschaft 591 - Diebach (Landkreis Bad Kissingen)

2021



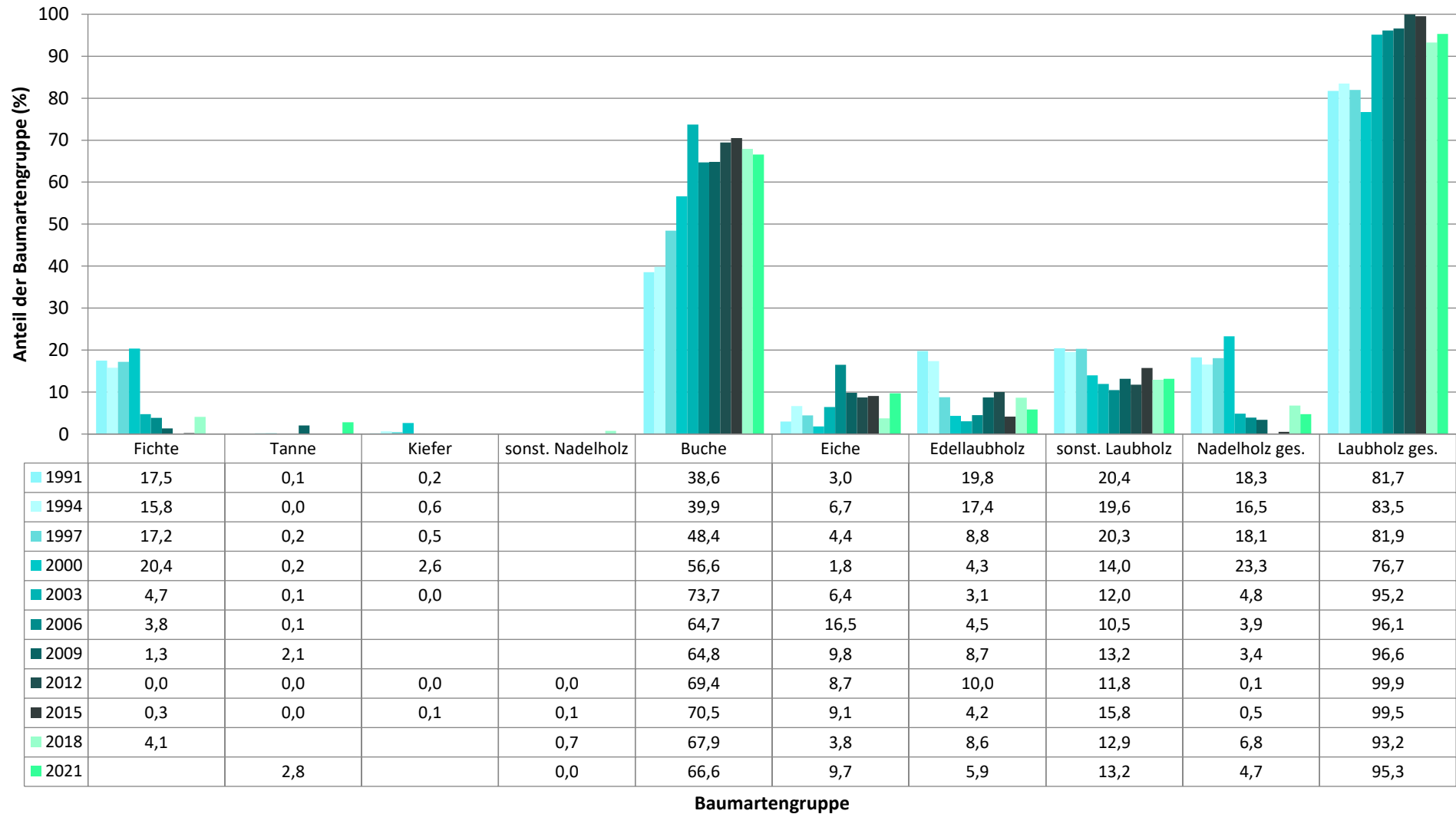
**Zeitreihe der Anteile der Pflanzen mit Verbiss und/oder Fegeschäden
Höhenbereich: ab 20 Zentimeter bis zur maximalen Verbisshöhe
Hegegemeinschaft 591 - Diebach (Landkreis Bad Kissingen)**

2021



Zeitreihe der Baumartenanteile der aufgenommenen Verjüngungspflanzen
Höhenbereich: ab 20 Zentimeter Höhe bis zur maximalen Verbisshöhe
Hegegemeinschaft 591 - Diebach (Landkreis Bad Kissingen)

2021

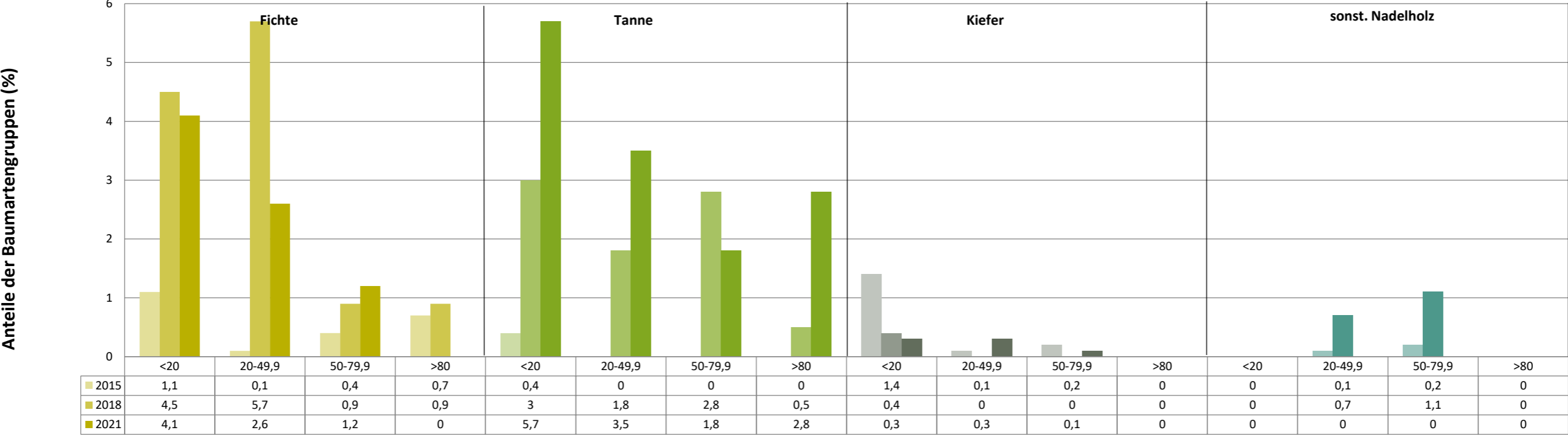


Anteile der Baumartengruppen in den verschiedenen Höhenstufen
Verteilung der Pflanzen ab 20 Zentimeter bis zur maximalen Verbisshöhe auf drei Höhenstufen
Hegegemeinschaft 591 - Diebach (Landkreis Bad Kissingen)

2021

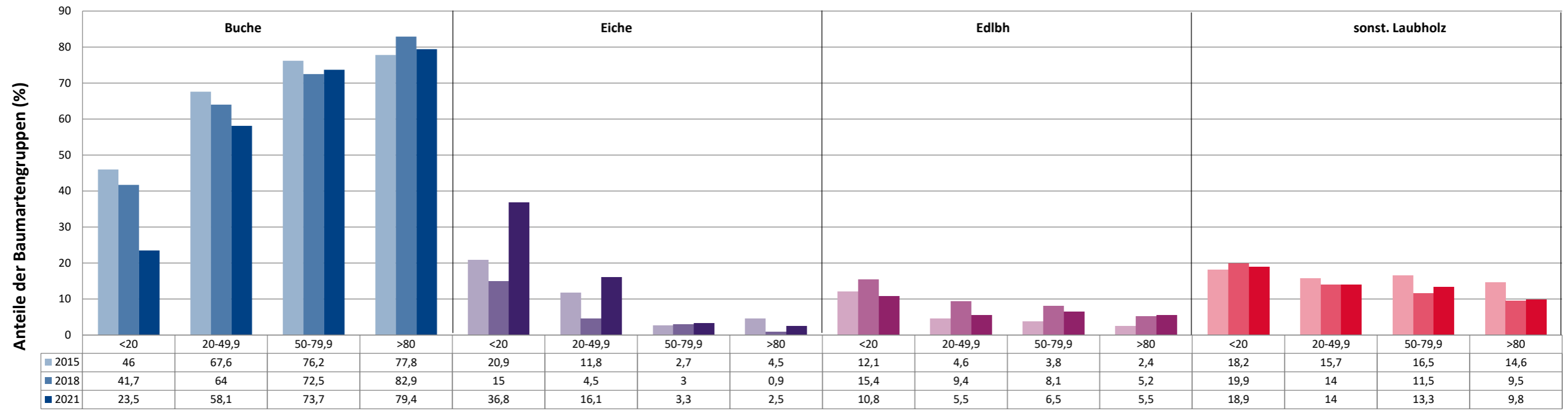
Baumartengruppe	Aufgenommene Pflanzen insgesamt						Pflanzen ohne Verbiss und ohne Fegeschaden						Pflanzen mit Verbiss und/oder Fegeschaden					
	20 - 49,9 cm		50 - 79,9 cm		80 cm - max. Verbisshöhe		20 - 49,9 cm		50 - 79,9 cm		80 cm - max. Verbisshöhe		20 - 49,9 cm		50 - 79,9 cm		80 cm - max. Verbisshöhe	
	Anzahl	Anteil (%)	Anzahl	Anteil (%)	Anzahl	Anteil (%)	Anzahl	Anteil (%)	Anzahl	Anteil (%)	Anzahl	Anteil (%)	Anzahl	Anteil (%)	Anzahl	Anteil (%)	Anzahl	Anteil (%)
Fichte	30	2,6	9	1,2	0	0	28	93,3	9	100	0	0	2	6,7	0	0	0	0
Tanne	40	3,5	14	1,8	9	2,8	18	45	1	7,1	5	55,6	22	55	13	92,9	4	44,4
Kiefer	3	0,3	1	0,1	0	0	2	66,7	0	0	0	0	1	33,3	1	100	0	0
Sonstiges Nadelholz	0	0	0	0	0	0	0	0	0	0	0	0	0	0	0	0	0	0
Nadelholz gesamt	73	6,4	24	3,1	9	2,8	48	65,8	10	41,7	5	55,6	25	34,2	14	58,3	4	44,4
Buche	665	58,1	575	73,7	258	79,4	415	62,4	289	50,3	174	67,4	250	37,6	286	49,7	84	32,6
Eiche	184	16,1	26	3,3	8	2,5	160	87	21	80,8	6	75	24	13	5	19,2	2	25
Edellaubholz	63	5,5	51	6,5	18	5,5	36	57,1	25	49	12	66,7	27	42,9	26	51	6	33,3
Sonstiges Laubholz	160	14	104	13,3	32	9,8	122	76,2	60	57,7	20	62,5	38	23,8	44	42,3	12	37,5
Laubholz gesamt	1072	93,6	756	96,9	316	97,2	733	68,4	395	52,2	212	67,1	339	31,6	361	47,8	104	32,9
Alle Baumarten	1145	100	780	100	325	100	781	68,2	405	51,9	217	66,8	364	31,8	375	48,1	108	33,2

Anteile der Baumartengruppen in verschiedenen Höhenstufen für die Hegegemeinschaft 591 - Diebach (Landkreis Bad Kissingen)



Baumartengruppen

Anteile der Baumartengruppen in verschiedenen Höhenstufen für die Hegegemeinschaft 591 - Diebach (Landkreis Bad Kissingen)



Baumartengruppen

Anteile der Baumartengruppen in verschiedenen Höhenstufen für die Hegegemeinschaft 591 - Diebach (Landkreis Bad Kissingen)

