

Auswertung der Verjüngungsinventur 2021 für die Hegegemeinschaft 587 - Obererthal (Landkreis Bad Kissingen)

2021

Anzahl der erfassten Verjüngungsflächen: 32, davon ungeschützt: 30, teilweise geschützt: 0, vollständig geschützt: 2

Verjüngungspflanzen ab 20 Zentimeter Höhe bis zur maximalen Verbisshöhe

Baumartengruppe	Aufgenommene Pflanzen insgesamt		Pflanzen ohne Verbiss und ohne Fegeschaden		Pflanzen mit Verbiss und/oder Fegeschaden		Pflanzen mit Leittriebverbiss		Pflanzen mit Verbiss im oberen Drittel		Pflanzen mit Fegeschaden	
	Anzahl	Anteil (%)	Anzahl	Anteil (%)	Anzahl	Anteil (%)	Anzahl	Anteil (%)	Anzahl	Anteil (%)	Anzahl	Anteil (%)
Fichte	7	0,3	6	85,7	1	14,3	0	0	1	14,3	0	0
Tanne	48	2,1	13	27,1	35	72,9	13	27,1	35	72,9	0	0
Kiefer	2	0,1	2	100	0	0	0	0	0	0	0	0
Sonst. Nadelholz	0	0	0	0	0	0	0	0	0	0	0	0
Nadelholz gesamt	57	2,5	21	36,8	36	63,2	13	22,8	36	63,2	0	0
Buche	1555	69,1	1073	69	482	31	95	6,1	482	31	0	0
Eiche	146	6,5	72	49,3	74	50,7	30	20,5	74	50,7	0	0
Edellaubholz	142	6,3	97	68,3	45	31,7	28	19,7	45	31,7	0	0
Sonst. Laubholz	350	15,6	233	66,6	117	33,4	20	5,7	117	33,4	0	0
Laubholz gesamt	2193	97,5	1475	67,3	718	32,7	173	7,9	718	32,7	0	0
Alle Baumarten	2250	100	1496	66,5	754	33,5	186	8,3	754	33,5	0	0

Verjüngungspflanzen kleiner 20 Zentimeter Höhe

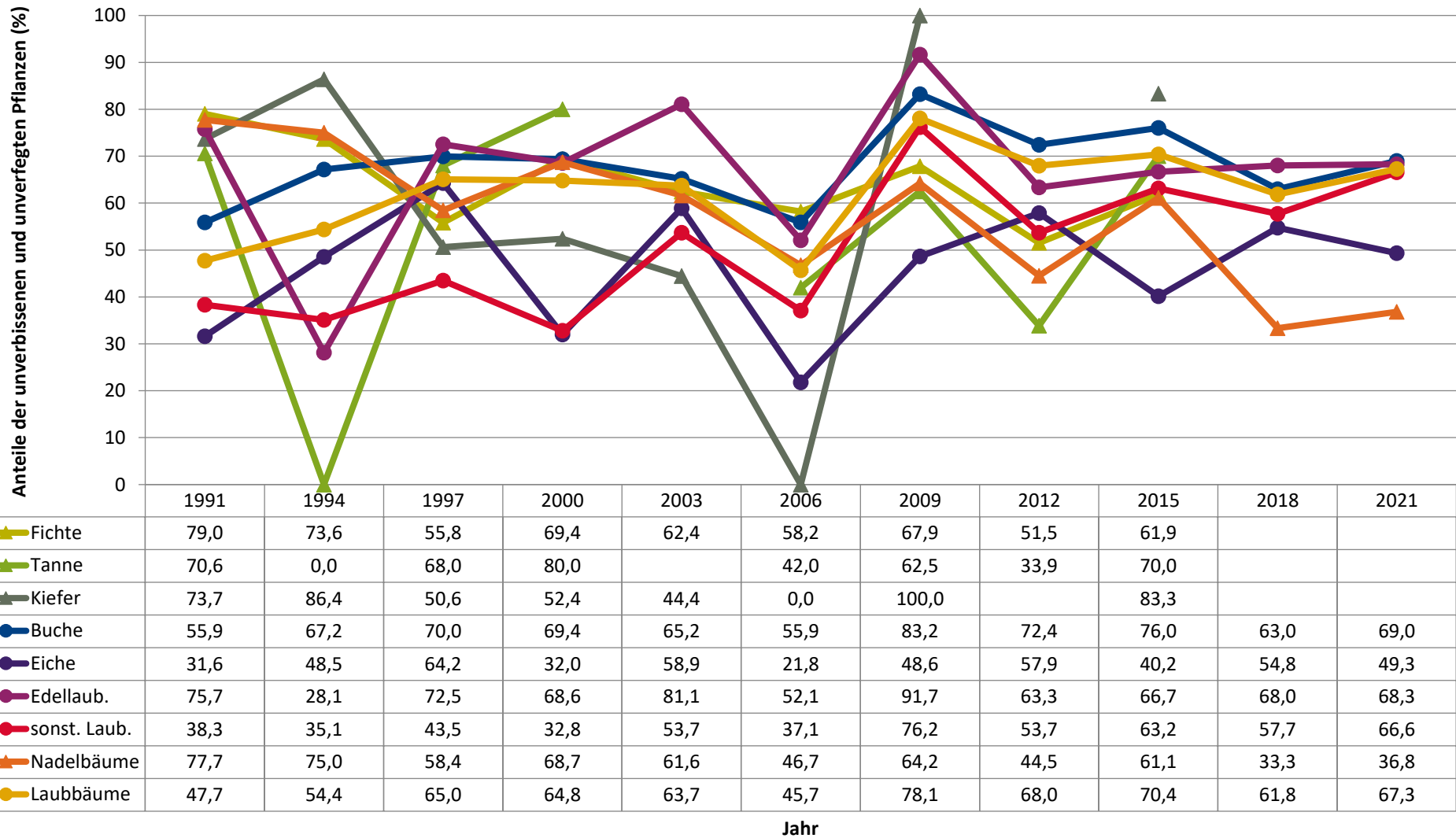
Baumartengruppe	Aufgenommene Pflanzen insgesamt		Pflanzen ohne Verbiss im oberen Drittel		Pflanzen mit Verbiss im oberen Drittel	
	Anzahl	Anteil (%)	Anzahl	Anteil (%)	Anzahl	Anteil (%)
Fichte	1	0,2	1	100	0	0
Tanne	40	9,7	40	100	0	0
Kiefer	0	0	0	0	0	0
Sonst. Nadelholz	0	0	0	0	0	0
Nadelholz gesamt	41	10	41	100	0	0
Buche	99	24	97	98	2	2
Eiche	207	50,2	205	99	2	1
Edellaubholz	42	10,2	38	90,5	4	9,5
Sonst. Laubholz	23	5,6	23	100	0	0
Laubholz gesamt	371	90	363	97,8	8	2,2
Alle Baumarten	412	100	404	98,1	8	1,9

Verjüngungspflanzen über Verbisshöhe (Erhebung von Fegeschäden)

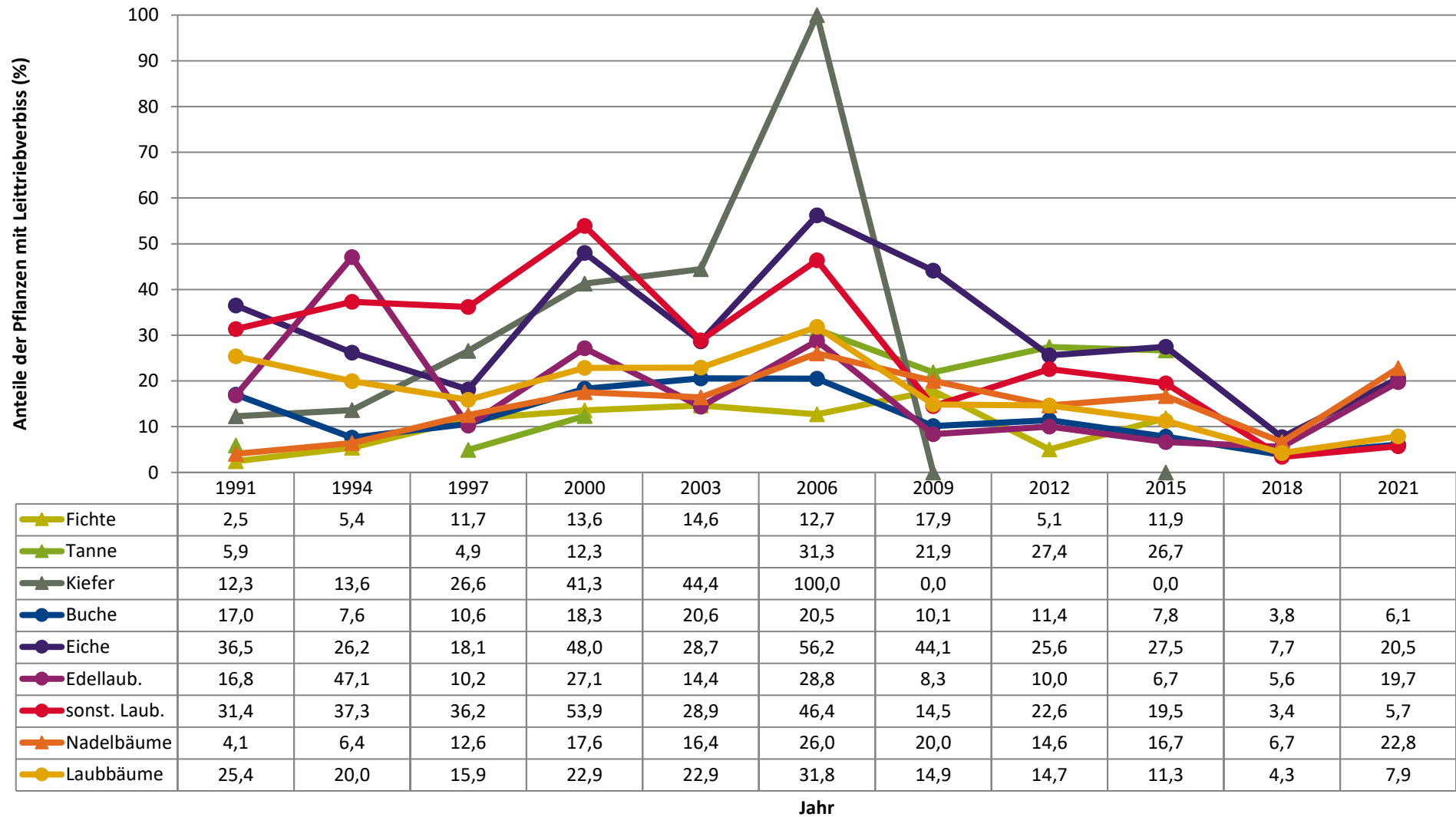
Baumartengruppe	Aufgenommene Pflanzen insgesamt		Pflanzen ohne Fegeschaden		Pflanzen mit Fegeschaden	
	Anzahl	Anteil (%)	Anzahl	Anteil (%)	Anzahl	Anteil (%)
Fichte	1	0,7	0	0	1	100
Tanne	0	0	0	0	0	0
Kiefer	0	0	0	0	0	0
Sonst. Nadelholz	0	0	0	0	0	0
Nadelholz gesamt	1	0,7	0	0	1	100
Buche	102	75,6	101	99	1	1
Eiche	0	0	0	0	0	0
Edellaubholz	6	4,4	5	83,3	1	16,7
Sonst. Laubholz	26	19,3	24	92,3	2	7,7
Laubholz gesamt	134	99,3	130	97	4	3
Alle Baumarten	135	100	130	96,3	5	3,7

**Zeitreihe der Anteile der Pflanzen ohne Verbiss und ohne Fegeschäden
Höhenbereich: ab 20 Zentimeter bis zur maximalen Verbisshöhe
Hegegemeinschaft 587 - Obererthal (Landkreis Bad Kissingen)**

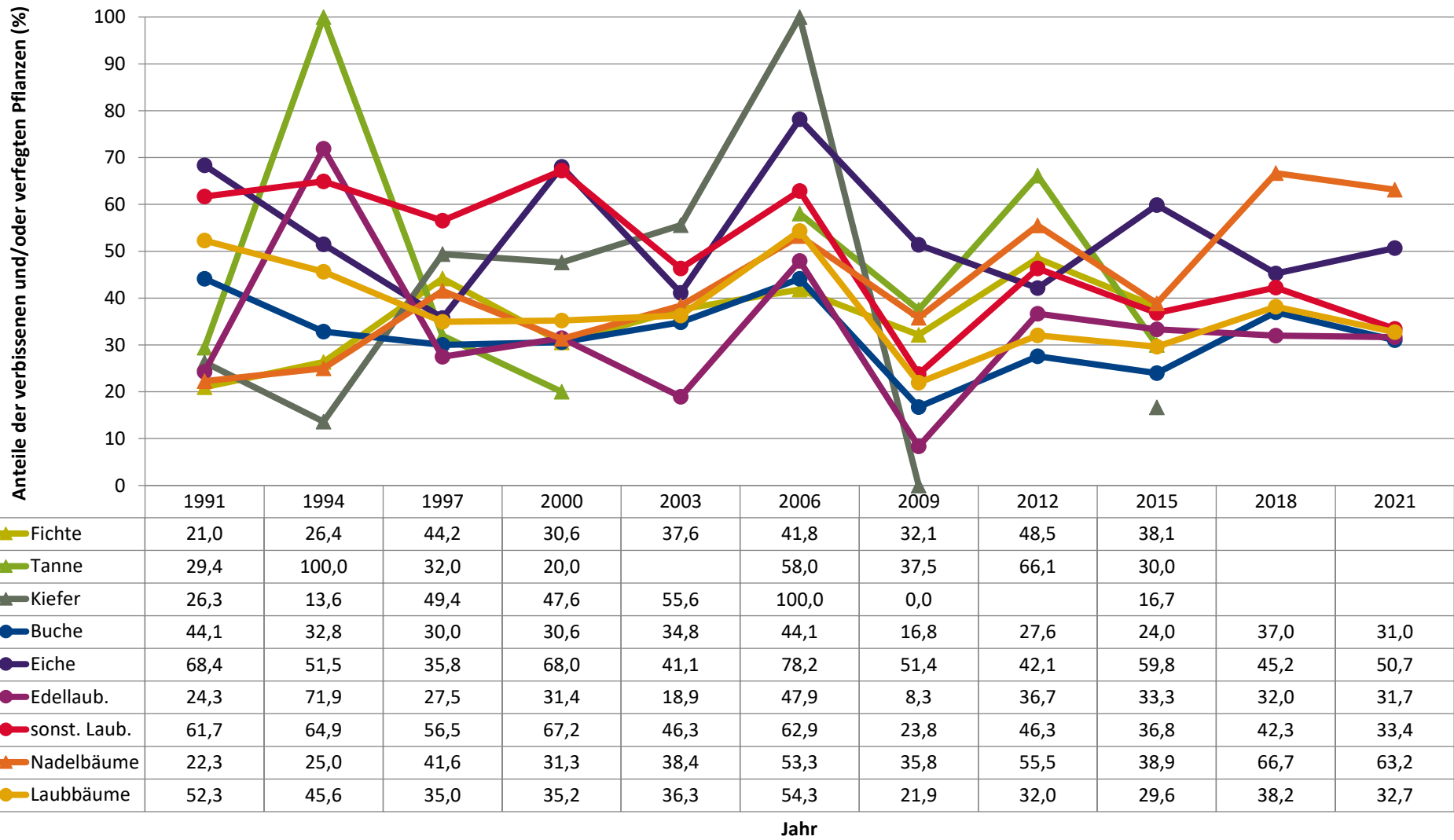
2021



Zeitreihe der Anteile der Pflanzen mit Leittriebverbiss
Höhenbereich: ab 20 Zentimeter bis zur maximalen Verbisshöhe
Hegegemeinschaft 587 - Obererthal (Landkreis Bad Kissingen)

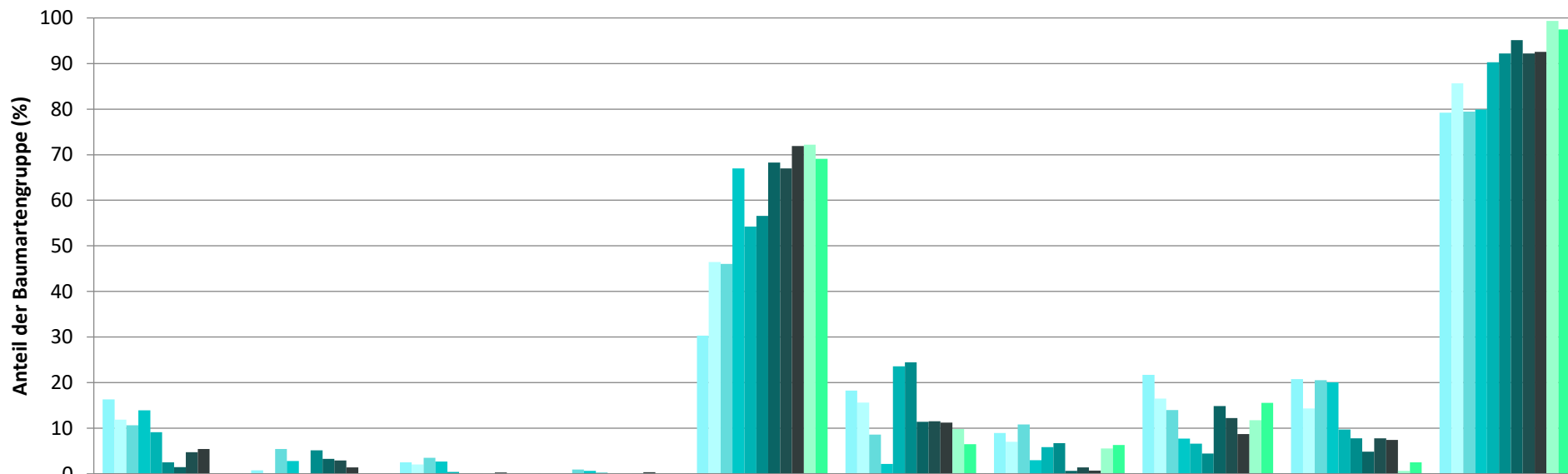


Zeitreihe der Anteile der Pflanzen mit Verbiss und/oder Fegeschäden
Höhenbereich: ab 20 Zentimeter bis zur maximalen Verbisshöhe
Hegegemeinschaft 587 - Obererthal (Landkreis Bad Kissingen)



**Zeitreihe der Baumartenanteile der aufgenommenen Verjüngungspflanzen
Höhenbereich: ab 20 Zentimeter Höhe bis zur maximalen Verbisshöhe
Hegegemeinschaft 587 - Obererthal (Landkreis Bad Kissingen)**

2021



	Fichte	Tanne	Kiefer	sonst. Nadelholz	Buche	Eiche	Edellaubholz	sonst. Laubholz	Nadelholz ges.	Laubholz ges.
1991	16,3	0,8	2,5		30,3	18,3	9,0	21,7	20,8	79,2
1994	11,9	0,0	2,0		46,5	15,6	7,0	16,5	14,3	85,7
1997	10,7	5,4	3,5	0,9	46,0	8,6	10,8	14,0	20,5	79,5
2000	13,9	2,8	2,7	0,6	67,0	2,2	3,0	7,7	20,1	79,9
2003	9,1		0,4	0,2	54,2	23,6	5,9	6,6	9,7	90,3
2006	2,5	5,1	0,0		56,6	24,5	6,7	4,5	7,8	92,2
2009	1,4	3,3	0,1		68,3	11,4	0,6	14,9	4,9	95,1
2012	4,7	3,0	0,0	0,1	67,0	11,5	1,4	12,2	7,8	92,2
2015	5,4	1,4	0,3	0,4	71,9	11,2	0,7	8,7	7,4	92,6
2018				0,0	72,2	9,8	5,6	11,8	0,7	99,3
2021				0,0	69,1	6,5	6,3	15,6	2,5	97,5

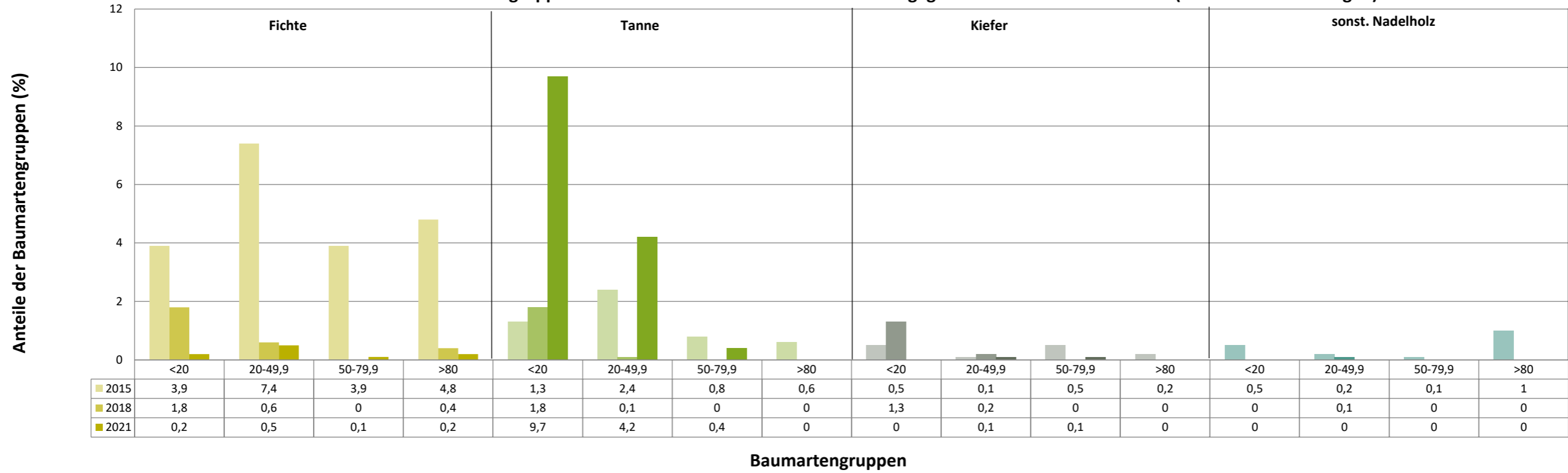
Baumartengruppe

Anteile der Baumartengruppen in den verschiedenen Höhenstufen
Verteilung der Pflanzen ab 20 Zentimeter bis zur maximalen Verbisshöhe auf drei Höhenstufen
Hegegemeinschaft 587 - Obererthal (Landkreis Bad Kissingen)

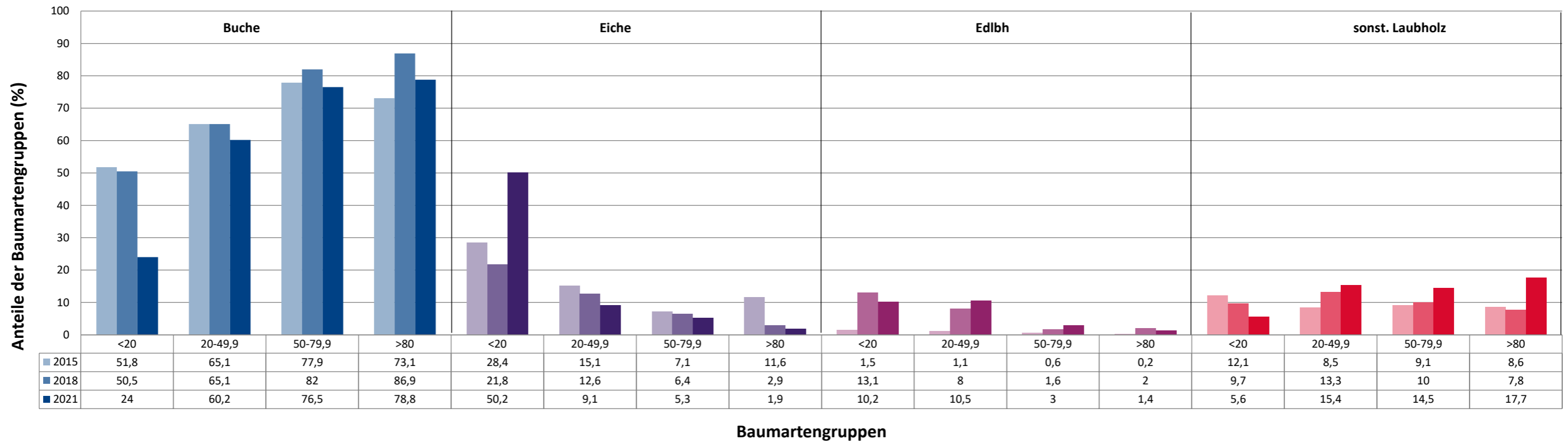
2021

Baumartengruppe	Aufgenommene Pflanzen insgesamt						Pflanzen ohne Verbiss und ohne Fegeschaden						Pflanzen mit Verbiss und/oder Fegeschaden					
	20 - 49,9 cm		50 - 79,9 cm		80 cm - max. Verbisshöhe		20 - 49,9 cm		50 - 79,9 cm		80 cm - max. Verbisshöhe		20 - 49,9 cm		50 - 79,9 cm		80 cm - max. Verbisshöhe	
	Anzahl	Anteil (%)	Anzahl	Anteil (%)	Anzahl	Anteil (%)	Anzahl	Anteil (%)	Anzahl	Anteil (%)	Anzahl	Anteil (%)	Anzahl	Anteil (%)	Anzahl	Anteil (%)	Anzahl	Anteil (%)
Fichte	5	0,5	1	0,1	1	0,2	4	80	1	100	1	100	1	20	0	0	0	0
Tanne	45	4,2	3	0,4	0	0	13	28,9	0	0	0	0	32	71,1	3	100	0	0
Kiefer	1	0,1	1	0,1	0	0	1	100	1	100	0	0	0	0	0	0	0	0
Sonstiges Nadelholz	0	0	0	0	0	0	0	0	0	0	0	0	0	0	0	0	0	0
Nadelholz gesamt	51	4,7	5	0,7	1	0,2	18	35,3	2	40	1	100	33	64,7	3	60	0	0
Buche	652	60,2	564	76,5	339	78,8	492	75,5	360	63,8	221	65,2	160	24,5	204	36,2	118	34,8
Eiche	99	9,1	39	5,3	8	1,9	59	59,6	10	25,6	3	37,5	40	40,4	29	74,4	5	62,5
Edellaubholz	114	10,5	22	3	6	1,4	79	69,3	15	68,2	3	50	35	30,7	7	31,8	3	50
Sonstiges Laubholz	167	15,4	107	14,5	76	17,7	114	68,3	65	60,7	54	71,1	53	31,7	42	39,3	22	28,9
Laubholz gesamt	1032	95,3	732	99,3	429	99,8	744	72,1	450	61,5	281	65,5	288	27,9	282	38,5	148	34,5
Alle Baumarten	1083	100	737	100	430	100	762	70,4	452	61,3	282	65,6	321	29,6	285	38,7	148	34,4

Anteile der Baumartengruppen in verschiedenen Höhenstufen für die Hegegemeinschaft 587 - Obererthal (Landkreis Bad Kissingen)



Anteile der Baumartengruppen in verschiedenen Höhenstufen für die Hegegemeinschaft 587 - Obererthal (Landkreis Bad Kissingen)



Anteile der Baumartengruppen in verschiedenen Höhenstufen für die Hegegemeinschaft 587 - Obererthal (Landkreis Bad Kissingen)

