

Auswertung der Verjüngungsinventur 2021 für die Hegegemeinschaft 585 - Arnshausen (Landkreis Bad Kissingen)

2021

Anzahl der erfassten Verjüngungsflächen: 41, davon ungeschützt: 39, teilweise geschützt: 1, vollständig geschützt: 1

Verjüngungspflanzen ab 20 Zentimeter Höhe bis zur maximalen Verbisshöhe

Baumartengruppe	Aufgenommene Pflanzen insgesamt		Pflanzen ohne Verbiss und ohne Fegeschaden		Pflanzen mit Verbiss und/oder Fegeschaden		Pflanzen mit Leittriebverbiss		Pflanzen mit Verbiss im oberen Drittel		Pflanzen mit Fegeschaden	
	Anzahl	Anteil (%)	Anzahl	Anteil (%)	Anzahl	Anteil (%)	Anzahl	Anteil (%)	Anzahl	Anteil (%)	Anzahl	Anteil (%)
Fichte	2	0,1	2	100	0	0	0	0	0	0	0	0
Tanne	0	0	0	0	0	0	0	0	0	0	0	0
Kiefer	0	0	0	0	0	0	0	0	0	0	0	0
Sonst. Nadelholz	0	0	0	0	0	0	0	0	0	0	0	0
<b>Nadelholz gesamt</b>	<b>2</b>	<b>0,1</b>	<b>2</b>	<b>100</b>	<b>0</b>	<b>0</b>	<b>0</b>	<b>0</b>	<b>0</b>	<b>0</b>	<b>0</b>	<b>0</b>
Buche	1919	64	1147	59,8	772	40,2	617	32,2	772	40,2	4	0,2
Eiche	139	4,6	96	69,1	43	30,9	42	30,2	43	30,9	0	0
Edellaubholz	427	14,2	262	61,4	165	38,6	131	30,7	165	38,6	0	0
Sonst. Laubholz	513	17,1	309	60,2	204	39,8	174	33,9	204	39,8	0	0
<b>Laubholz gesamt</b>	<b>2998</b>	<b>99,9</b>	<b>1814</b>	<b>60,5</b>	<b>1184</b>	<b>39,5</b>	<b>964</b>	<b>32,2</b>	<b>1184</b>	<b>39,5</b>	<b>4</b>	<b>0,1</b>
<b>Alle Baumarten</b>	<b>3000</b>	<b>100</b>	<b>1816</b>	<b>60,5</b>	<b>1184</b>	<b>39,5</b>	<b>964</b>	<b>32,1</b>	<b>1184</b>	<b>39,5</b>	<b>4</b>	<b>0,1</b>

Verjüngungspflanzen kleiner 20 Zentimeter Höhe

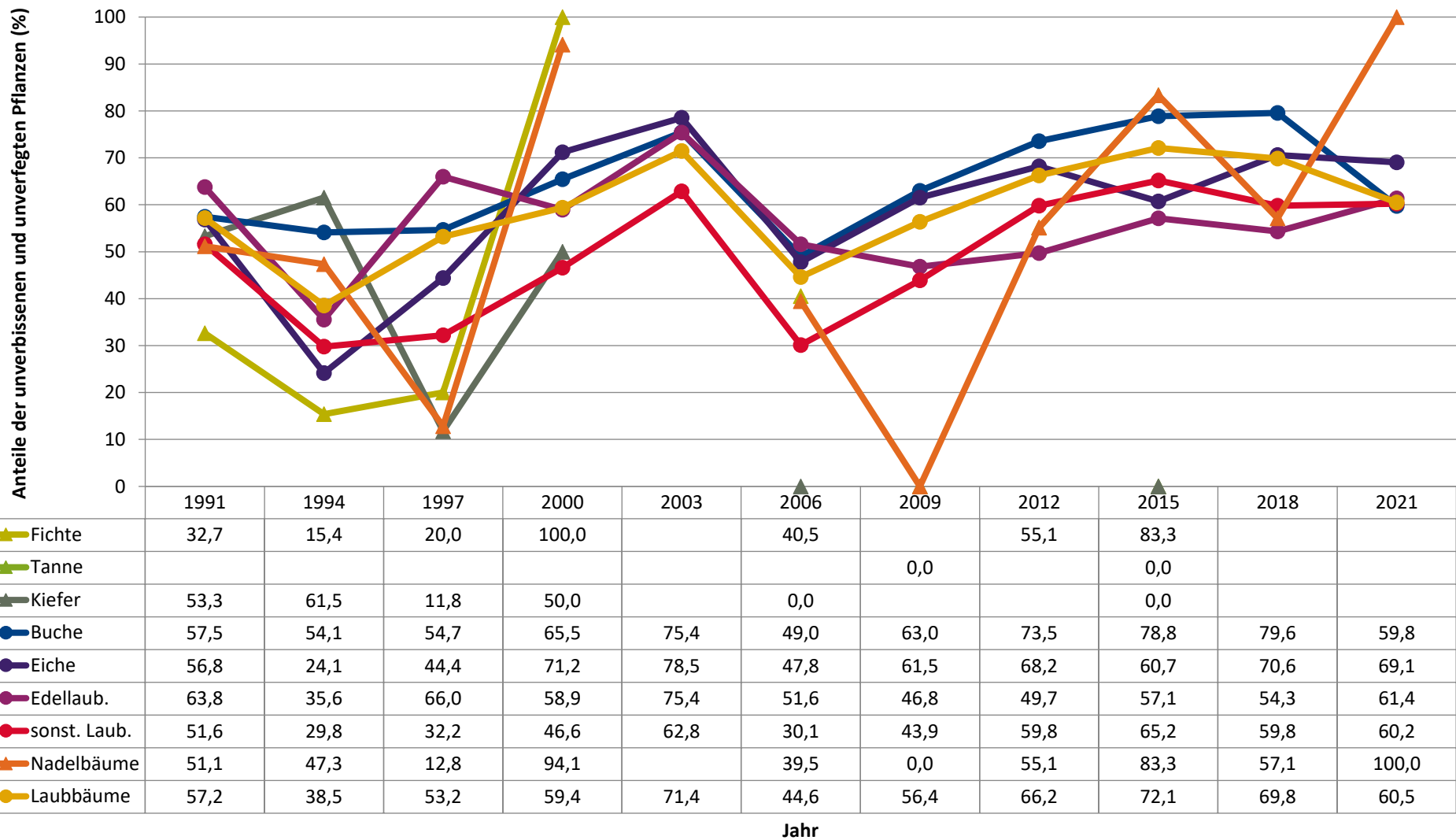
Baumartengruppe	Aufgenommene Pflanzen insgesamt		Pflanzen ohne Verbiss im oberen Drittel		Pflanzen mit Verbiss im oberen Drittel	
	Anzahl	Anteil (%)	Anzahl	Anteil (%)	Anzahl	Anteil (%)
Fichte	6	0,7	5	83,3	1	16,7
Tanne	0	0	0	0	0	0
Kiefer	0	0	0	0	0	0
Sonst. Nadelholz	0	0	0	0	0	0
<b>Nadelholz gesamt</b>	<b>6</b>	<b>0,7</b>	<b>5</b>	<b>83,3</b>	<b>1</b>	<b>16,7</b>
Buche	279	34,1	254	91	25	9
Eiche	178	21,7	172	96,6	6	3,4
Edellaubholz	173	21,1	160	92,5	13	7,5
Sonst. Laubholz	183	22,3	174	95,1	9	4,9
<b>Laubholz gesamt</b>	<b>813</b>	<b>99,3</b>	<b>760</b>	<b>93,5</b>	<b>53</b>	<b>6,5</b>
<b>Alle Baumarten</b>	<b>819</b>	<b>100</b>	<b>765</b>	<b>93,4</b>	<b>54</b>	<b>6,6</b>

Verjüngungspflanzen über Verbisshöhe (Erhebung von Fegeschäden)

Baumartengruppe	Aufgenommene Pflanzen insgesamt		Pflanzen ohne Fegeschaden		Pflanzen mit Fegeschaden	
	Anzahl	Anteil (%)	Anzahl	Anteil (%)	Anzahl	Anteil (%)
Fichte	0	0	0	0	0	0
Tanne	0	0	0	0	0	0
Kiefer	0	0	0	0	0	0
Sonst. Nadelholz	0	0	0	0	0	0
<b>Nadelholz gesamt</b>	<b>0</b>	<b>0</b>	<b>0</b>	<b>0</b>	<b>0</b>	<b>0</b>
Buche	87	64,9	87	100	0	0
Eiche	1	0,7	1	100	0	0
Edellaubholz	31	23,1	28	90,3	3	9,7
Sonst. Laubholz	15	11,2	15	100	0	0
<b>Laubholz gesamt</b>	<b>134</b>	<b>100</b>	<b>131</b>	<b>97,8</b>	<b>3</b>	<b>2,2</b>
<b>Alle Baumarten</b>	<b>134</b>	<b>100</b>	<b>131</b>	<b>97,8</b>	<b>3</b>	<b>2,2</b>

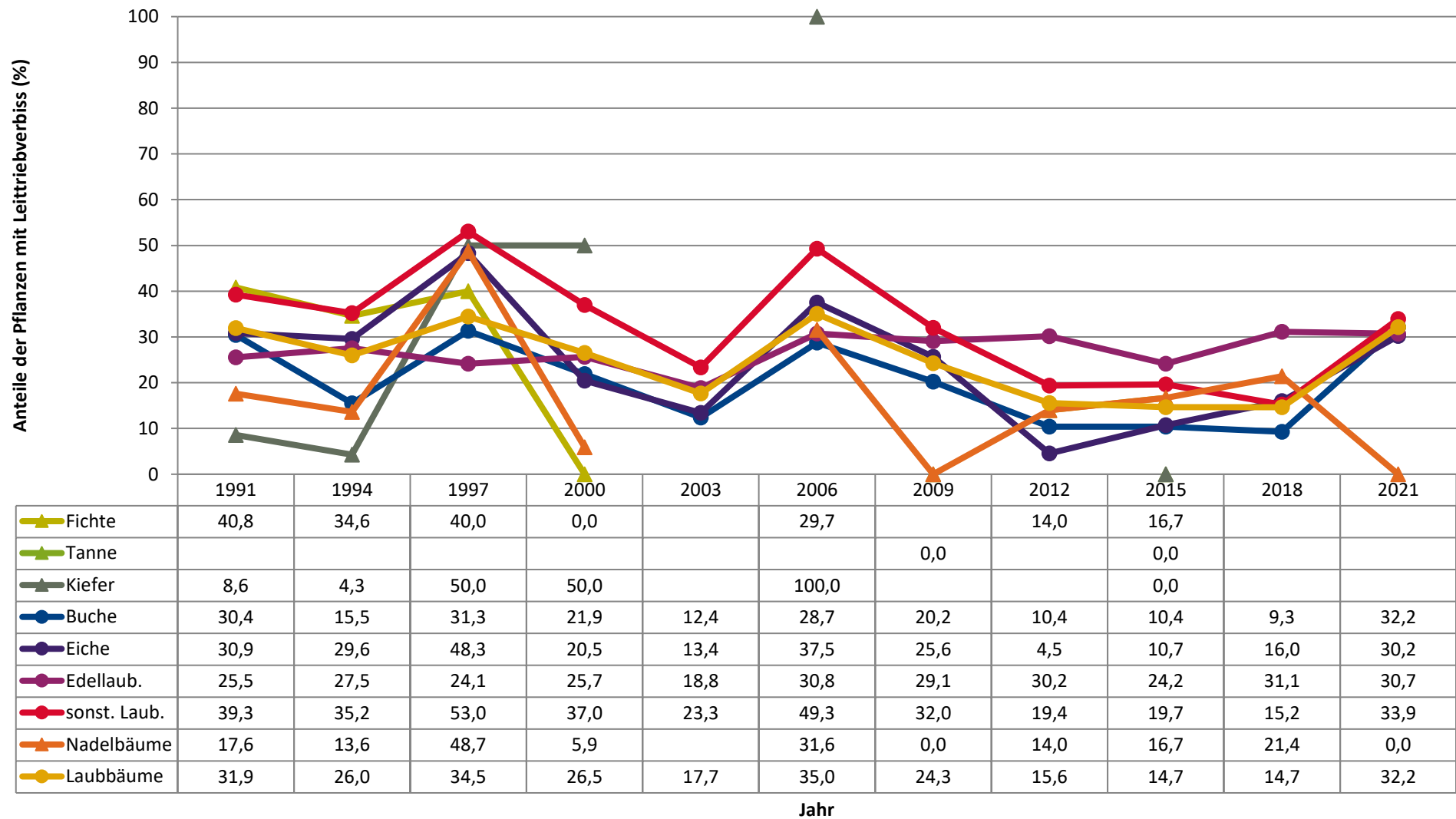
**Zeitreihe der Anteile der Pflanzen ohne Verbiss und ohne Fegeschäden  
Höhenbereich: ab 20 Zentimeter bis zur maximalen Verbisshöhe  
Hegegemeinschaft 585 - Arnshausen (Landkreis Bad Kissingen)**

2021



**Zeitreihe der Anteile der Pflanzen mit Leittriebverbiss**  
**Höhenbereich: ab 20 Zentimeter bis zur maximalen Verbisshöhe**  
**Hegegemeinschaft 585 - Arnshausen (Landkreis Bad Kissingen)**

2021



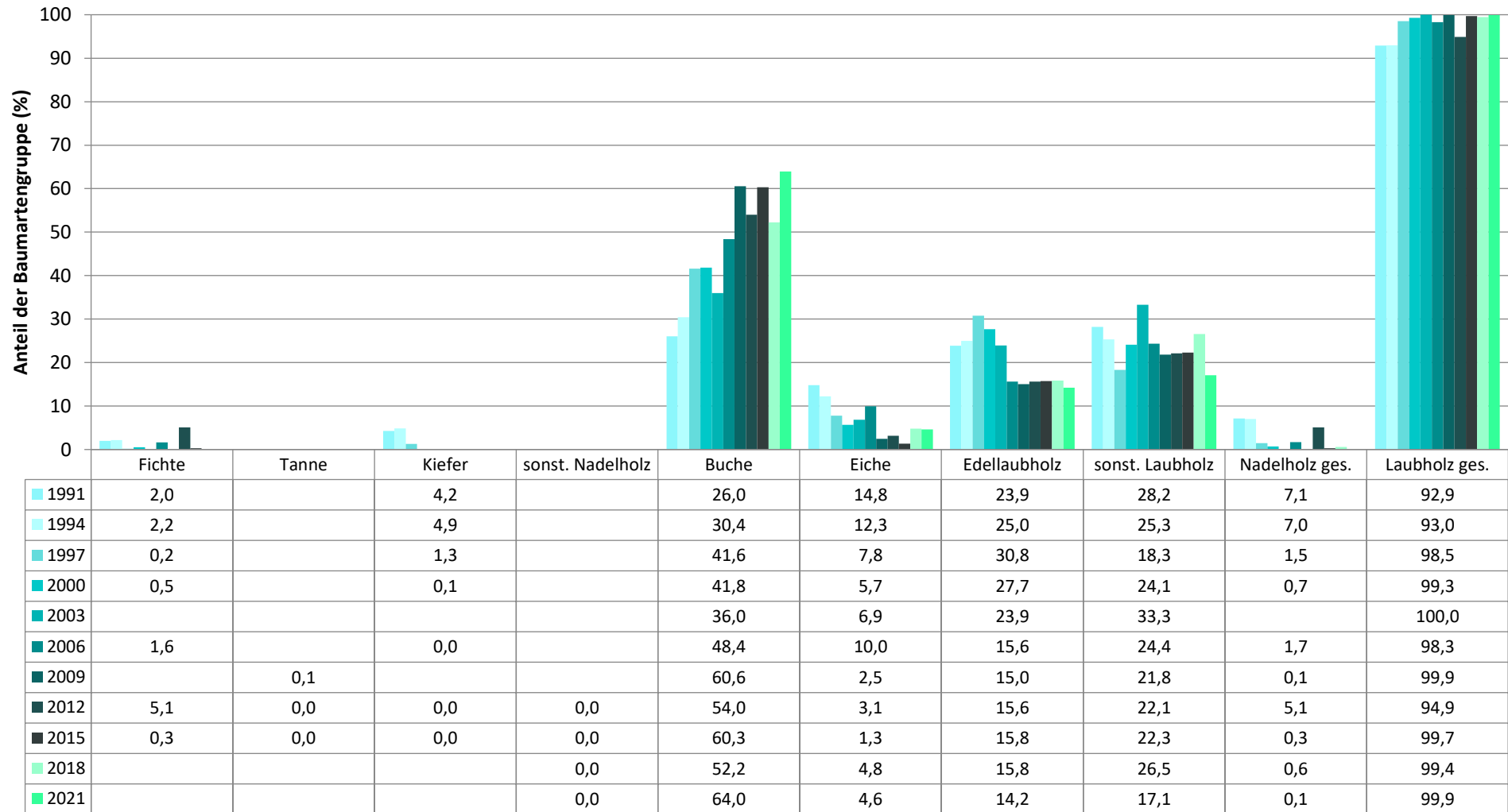
**Zeitreihe der Anteile der Pflanzen mit Verbiss und/oder Fegeschäden**  
**Höhenbereich: ab 20 Zentimeter bis zur maximalen Verbisshöhe**  
**Hegegemeinschaft 585 - Arnshausen (Landkreis Bad Kissingen)**

2021



**Zeitreihe der Baumartenanteile der aufgenommenen Verjüngungspflanzen**  
**Höhenbereich: ab 20 Zentimeter Höhe bis zur maximalen Verbisshöhe**  
**Hegegemeinschaft 585 - Arnshausen (Landkreis Bad Kissingen)**

2021



**Baumartengruppe**

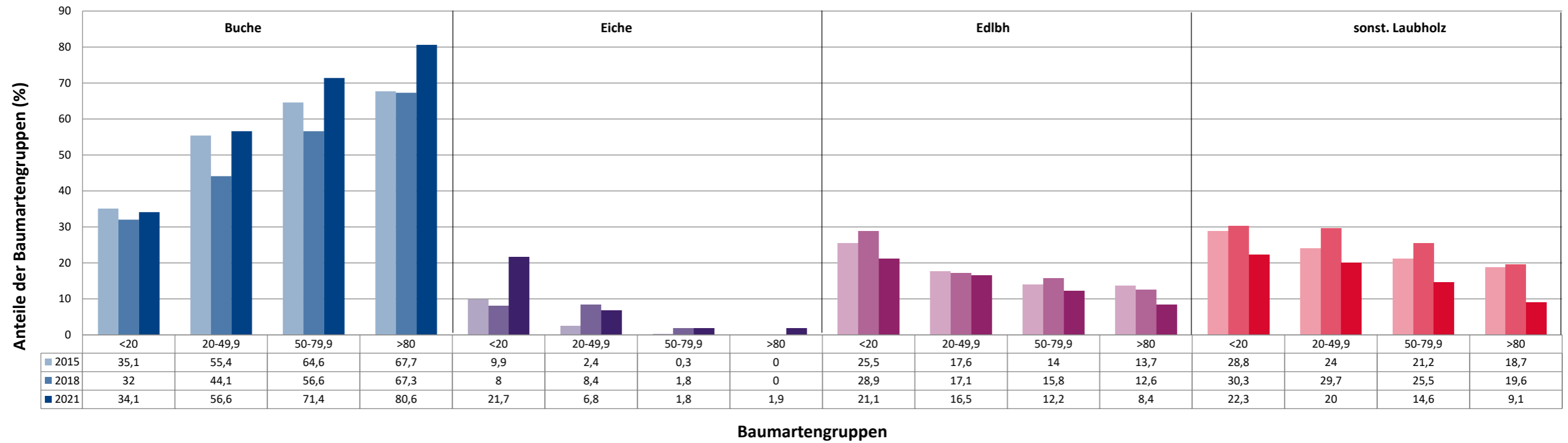
**Anteile der Baumartengruppen in den verschiedenen Höhenstufen**  
**Verteilung der Pflanzen ab 20 Zentimeter bis zur maximalen Verbisshöhe auf drei Höhenstufen**  
**Hegegemeinschaft 585 - Arnshausen (Landkreis Bad Kissingen)**

2021

Baumartengruppe	Aufgenommene Pflanzen insgesamt						Pflanzen ohne Verbiss und ohne Fegeschaden						Pflanzen mit Verbiss und/oder Fegeschaden					
	20 - 49,9 cm		50 - 79,9 cm		80 cm - max. Verbisshöhe		20 - 49,9 cm		50 - 79,9 cm		80 cm - max. Verbisshöhe		20 - 49,9 cm		50 - 79,9 cm		80 cm - max. Verbisshöhe	
	Anzahl	Anteil (%)	Anzahl	Anteil (%)	Anzahl	Anteil (%)	Anzahl	Anteil (%)	Anzahl	Anteil (%)	Anzahl	Anteil (%)	Anzahl	Anteil (%)	Anzahl	Anteil (%)	Anzahl	Anteil (%)
Fichte	2	0,1	0	0	0	0	2	100	0	0	0	0	0	0	0	0	0	0
Tanne	0	0	0	0	0	0	0	0	0	0	0	0	0	0	0	0	0	0
Kiefer	0	0	0	0	0	0	0	0	0	0	0	0	0	0	0	0	0	0
Sonstiges Nadelholz	0	0	0	0	0	0	0	0	0	0	0	0	0	0	0	0	0	0
Nadelholz gesamt	2	0,1	0	0	0	0	2	100	0	0	0	0	0	0	0	0	0	0
Buche	968	56,6	693	71,4	258	80,6	589	60,8	372	53,7	186	72,1	379	39,2	321	46,3	72	27,9
Eiche	116	6,8	17	1,8	6	1,9	84	72,4	7	41,2	5	83,3	32	27,6	10	58,8	1	16,7
Edellaubholz	282	16,5	118	12,2	27	8,4	195	69,1	54	45,8	13	48,1	87	30,9	64	54,2	14	51,9
Sonstiges Laubholz	342	20	142	14,6	29	9,1	225	65,8	65	45,8	19	65,5	117	34,2	77	54,2	10	34,5
Laubholz gesamt	1708	99,9	970	100	320	100	1093	64	498	51,3	223	69,7	615	36	472	48,7	97	30,3
Alle Baumarten	1710	100	970	100	320	100	1095	64	498	51,3	223	69,7	615	36	472	48,7	97	30,3



Anteile der Baumartengruppen in verschiedenen Höhenstufen für die Hegegemeinschaft 585 - Arnshausen (Landkreis Bad Kissingen)





Anteile der Baumartengruppen in verschiedenen Höhenstufen für die Hegegemeinschaft 585 - Arnshausen (Landkreis Bad Kissingen)

