

Auswertung der Verjüngungsinventur 2021 für die Hegegemeinschaft 582 - Bad Bocklet (Landkreis Bad Kissingen)

2021

Anzahl der erfassten Verjüngungsflächen: 34, davon ungeschützt: 24, teilweise geschützt: 1, vollständig geschützt: 9

Verjüngungspflanzen ab 20 Zentimeter Höhe bis zur maximalen Verbisshöhe

Baumartengruppe	Aufgenommene Pflanzen insgesamt		Pflanzen ohne Verbiss und ohne Fegeschaden		Pflanzen mit Verbiss und/oder Fegeschaden		Pflanzen mit Leittriebverbiss		Pflanzen mit Verbiss im oberen Drittel		Pflanzen mit Fegeschaden	
	Anzahl	Anteil (%)	Anzahl	Anteil (%)	Anzahl	Anteil (%)	Anzahl	Anteil (%)	Anzahl	Anteil (%)	Anzahl	Anteil (%)
Fichte	107	5,7	104	97,2	3	2,8	0	0	3	2,8	0	0
Tanne	0	0	0	0	0	0	0	0	0	0	0	0
Kiefer	15	0,8	6	40	9	60	2	13,3	9	60	0	0
Sonst. Nadelholz	4	0,2	2	50	2	50	0	0	1	25	1	25
Nadelholz gesamt	126	6,7	112	88,9	14	11,1	2	1,6	13	10,3	1	0,8
Buche	913	48,7	529	57,9	384	42,1	174	19,1	384	42,1	0	0
Eiche	232	12,4	95	40,9	137	59,1	35	15,1	137	59,1	0	0
Edellaubholz	131	7	70	53,4	61	46,6	21	16	61	46,6	0	0
Sonst. Laubholz	473	25,2	175	37	298	63	110	23,3	298	63	0	0
Laubholz gesamt	1749	93,3	869	49,7	880	50,3	340	19,4	880	50,3	0	0
Alle Baumarten	1875	100	981	52,3	894	47,7	342	18,2	893	47,6	1	0,1

Verjüngungspflanzen kleiner 20 Zentimeter Höhe

Baumartengruppe	Aufgenommene Pflanzen insgesamt		Pflanzen ohne Verbiss im oberen Drittel		Pflanzen mit Verbiss im oberen Drittel	
	Anzahl	Anteil (%)	Anzahl	Anteil (%)	Anzahl	Anteil (%)
Fichte	8	3,2	8	100	0	0
Tanne	0	0	0	0	0	0
Kiefer	0	0	0	0	0	0
Sonst. Nadelholz	0	0	0	0	0	0
Nadelholz gesamt	8	3,2	8	100	0	0
Buche	73	28,9	72	98,6	1	1,4
Eiche	110	43,5	105	95,5	5	4,5
Edellaubholz	13	5,1	11	84,6	2	15,4
Sonst. Laubholz	49	19,4	44	89,8	5	10,2
Laubholz gesamt	245	96,8	232	94,7	13	5,3
Alle Baumarten	253	100	240	94,9	13	5,1

Verjüngungspflanzen über Verbisshöhe (Erhebung von Fegeschäden)

Baumartengruppe	Aufgenommene Pflanzen insgesamt		Pflanzen ohne Fegeschaden		Pflanzen mit Fegeschaden	
	Anzahl	Anteil (%)	Anzahl	Anteil (%)	Anzahl	Anteil (%)
Fichte	5	1,7	5	100	0	0
Tanne	0	0	0	0	0	0
Kiefer	5	1,7	5	100	0	0
Sonst. Nadelholz	1	0,3	1	100	0	0
Nadelholz gesamt	11	3,7	11	100	0	0
Buche	152	51,2	150	98,7	2	1,3
Eiche	5	1,7	5	100	0	0
Edellaubholz	39	13,1	38	97,4	1	2,6
Sonst. Laubholz	90	30,3	85	94,4	5	5,6
Laubholz gesamt	286	96,3	278	97,2	8	2,8
Alle Baumarten	297	100	289	97,3	8	2,7

Zeitreihe der Anteile der Pflanzen ohne Verbiss und ohne Fegeschäden
Höhenbereich: ab 20 Zentimeter bis zur maximalen Verbisshöhe
Hegegemeinschaft 582 - Bad Bocklet (Landkreis Bad Kissingen)

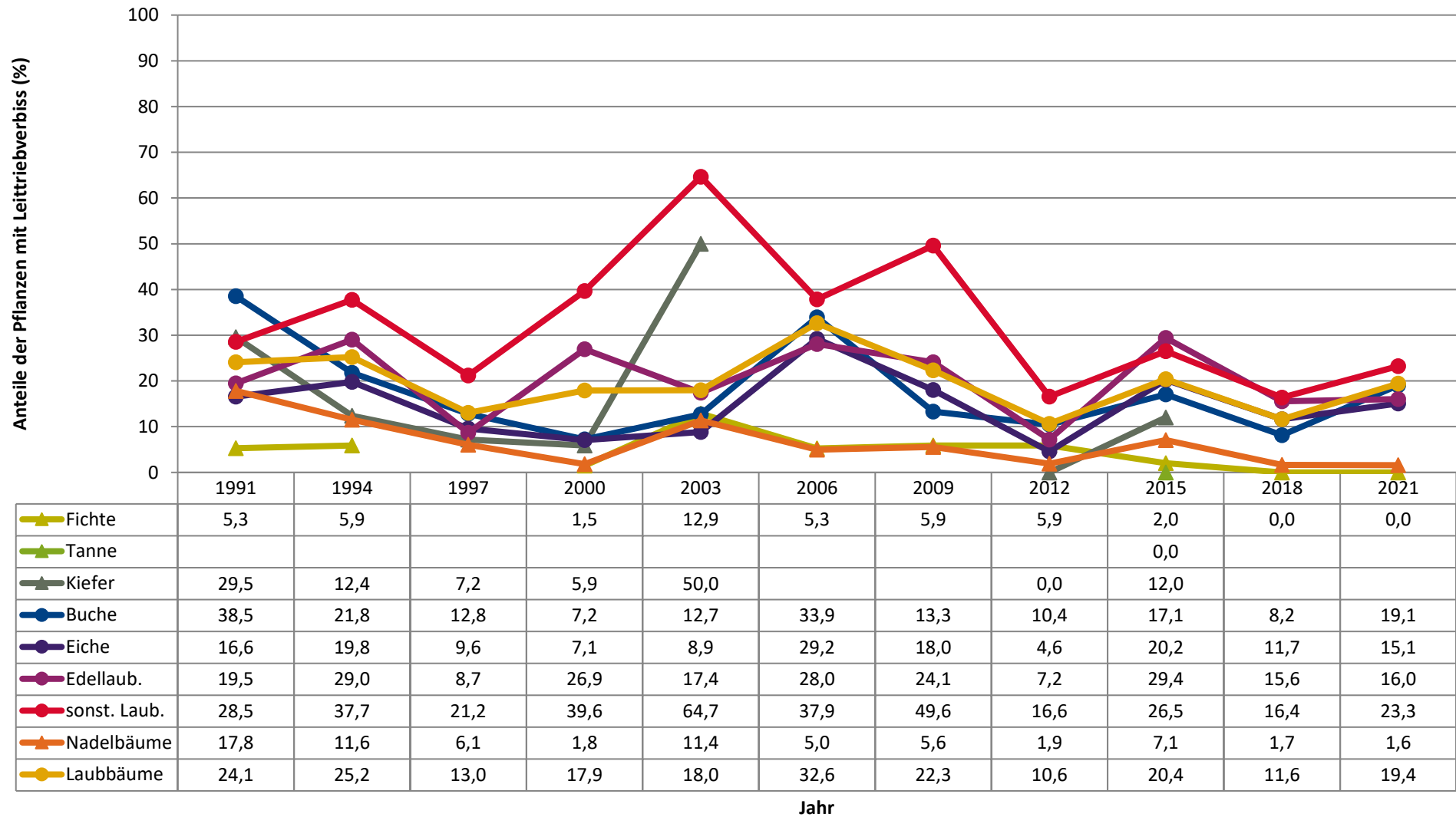
2021



	1991	1994	1997	2000	2003	2006	2009	2012	2015	2018	2021
▲ Fichte	72,0	61,8	85,2	96,5	57,1	39,5	82,4	94,1	98,0	97,9	97,2
▲ Tanne									0,0		
▲ Kiefer	50,6	57,2	85,6	94,1	50,0			69,2	86,0		
● Buche	48,2	43,6	65,9	84,4	79,5	30,5	68,1	70,0	69,7	73,0	57,9
● Eiche	61,9	34,4	70,6	85,9	85,6	51,6	76,0	88,1	58,3	71,8	40,9
● Edellaub.	59,5	31,1	65,4	53,6	62,2	51,8	49,4	73,4	59,4	55,3	53,4
● sonst. Laub.	58,7	26,6	63,5	32,6	21,8	42,0	39,8	58,4	51,2	51,1	37,0
▲ Nadelbäume	62,9	56,8	85,6	96,4	62,5	42,5	77,8	76,9	91,9	92,8	88,9
● Laubbäume	58,2	34,6	66,4	67,8	72,6	41,4	59,3	69,6	64,0	65,5	49,7

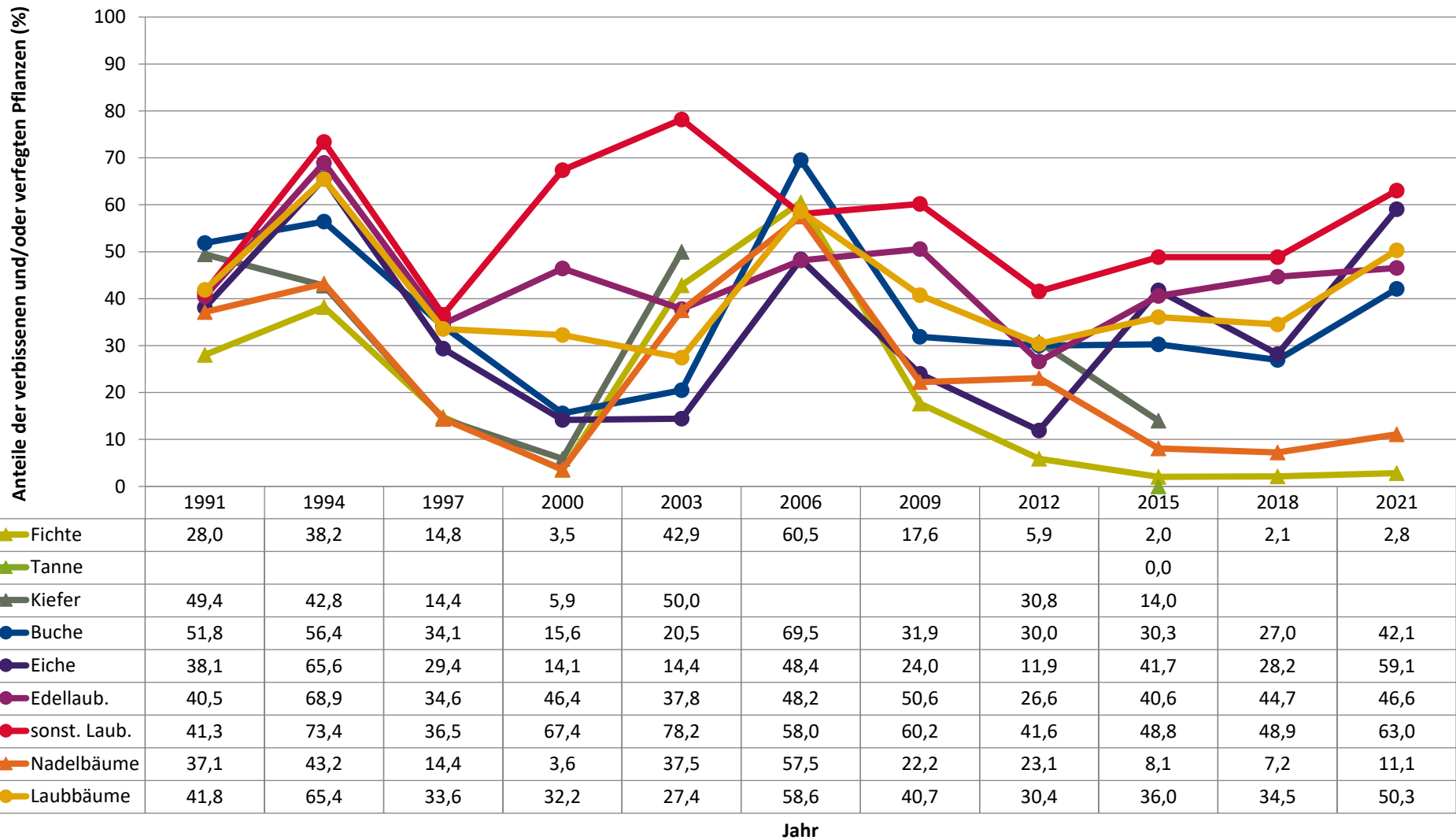
Jahr

Zeitreihe der Anteile der Pflanzen mit Leittriebverbiss
Höhenbereich: ab 20 Zentimeter bis zur maximalen Verbisshöhe
Hegegemeinschaft 582 - Bad Bocklet (Landkreis Bad Kissingen)



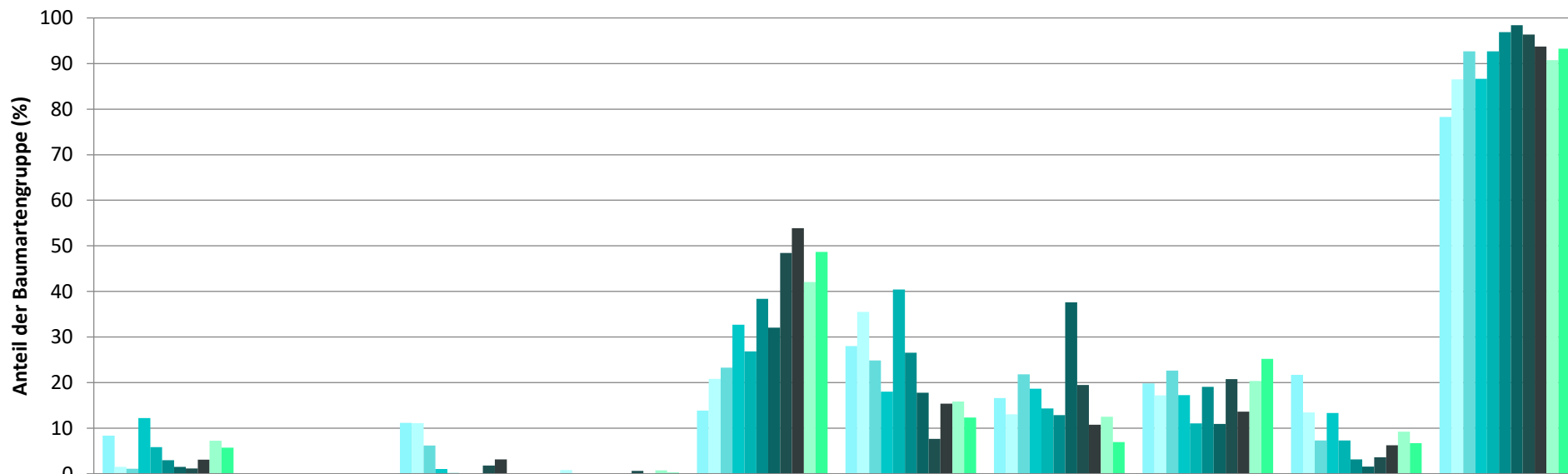
Zeitreihe der Anteile der Pflanzen mit Verbiss und/oder Fegeschäden
Höhenbereich: ab 20 Zentimeter bis zur maximalen Verbisshöhe
Hegegemeinschaft 582 - Bad Bocklet (Landkreis Bad Kissingen)

2021



**Zeitreihe der Baumartenanteile der aufgenommenen Verjüngungspflanzen
Höhenbereich: ab 20 Zentimeter Höhe bis zur maximalen Verbisshöhe
Hegegemeinschaft 582 - Bad Bocklet (Landkreis Bad Kissingen)**

2021



	Fichte	Tanne	Kiefer	sonst. Nadelholz	Buche	Eiche	Edellaubholz	sonst. Laubholz	Nadelholz ges.	Laubholz ges.
1991	8,4		11,2		13,8	28,0	16,6	19,8	21,7	78,3
1994	1,5		11,1	0,8	20,8	35,5	13,0	17,2	13,5	86,5
1997	1,1		6,2		23,3	24,9	21,8	22,7	7,3	92,7
2000	12,2		1,0		32,7	18,0	18,7	17,3	13,3	86,7
2003	5,8		0,2		26,8	40,4	14,3	11,1	7,3	92,7
2006	3,0				38,4	26,6	12,9	19,1	3,1	96,9
2009	1,5				32,1	17,8	37,6	10,9	1,6	98,4
2012	1,2	0,0	1,8	0,6	48,4	7,6	19,5	20,8	3,6	96,4
2015	3,1	0,0	3,2	0,0	53,9	15,4	10,8	13,7	6,3	93,7
2018	7,2			0,8	42,1	15,8	12,5	20,4	9,2	90,8
2021	5,7			0,2	48,7	12,4	7,0	25,2	6,7	93,3

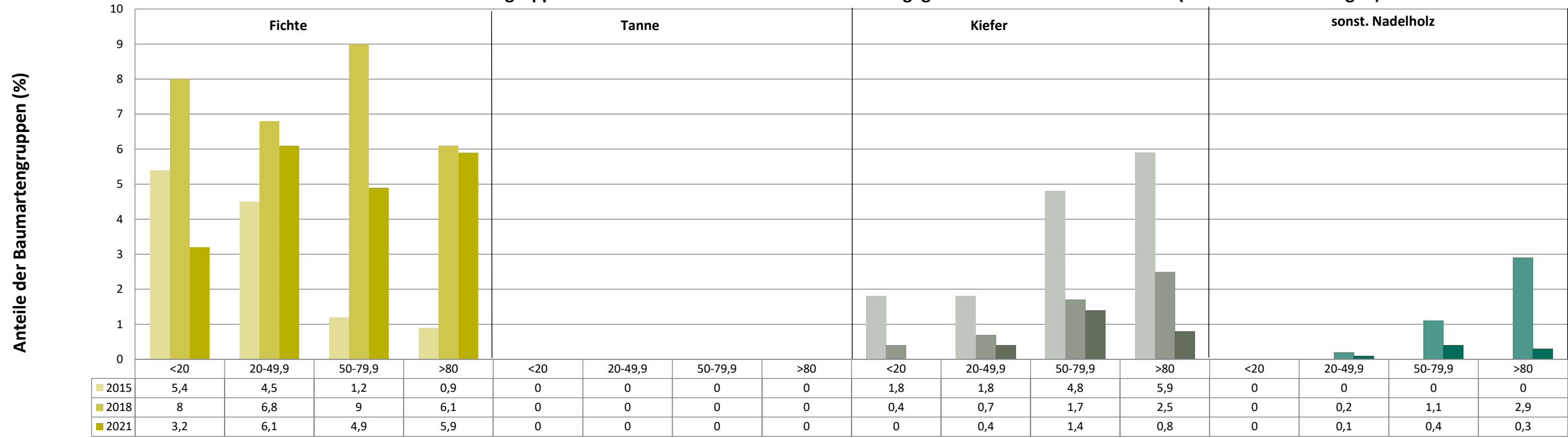
Baumartengruppe

Anteile der Baumartengruppen in den verschiedenen Höhenstufen
Verteilung der Pflanzen ab 20 Zentimeter bis zur maximalen Verbisshöhe auf drei Höhenstufen
Hegegemeinschaft 582 - Bad Bocklet (Landkreis Bad Kissingen)

2021

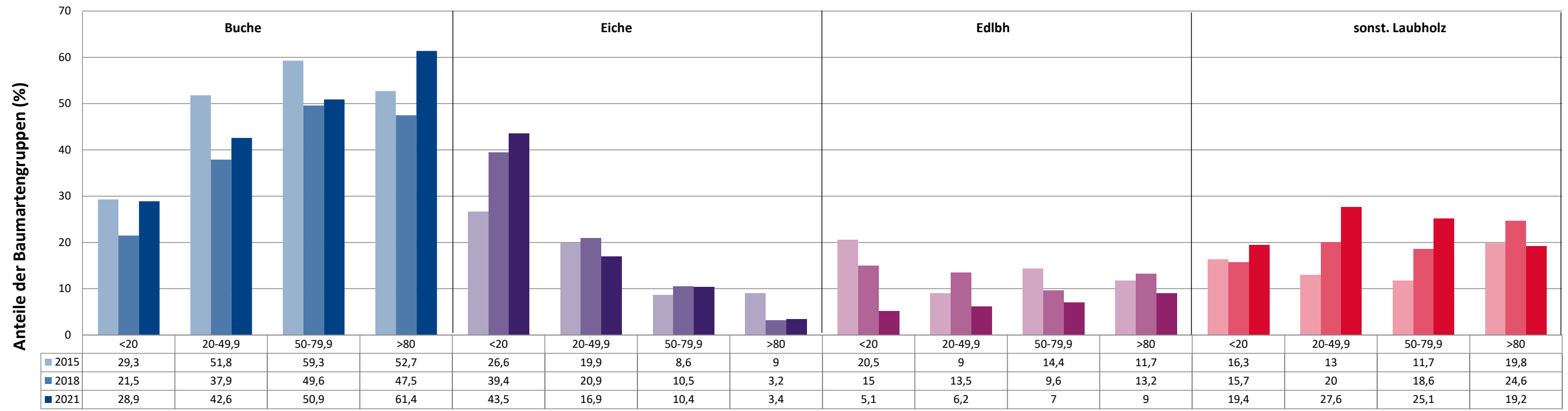
Baumartengruppe	Aufgenommene Pflanzen insgesamt						Pflanzen ohne Verbiss und ohne Fegeschaden						Pflanzen mit Verbiss und/oder Fegeschaden					
	20 - 49,9 cm		50 - 79,9 cm		80 cm - max. Verbisshöhe		20 - 49,9 cm		50 - 79,9 cm		80 cm - max. Verbisshöhe		20 - 49,9 cm		50 - 79,9 cm		80 cm - max. Verbisshöhe	
	Anzahl	Anteil (%)	Anzahl	Anteil (%)	Anzahl	Anteil (%)	Anzahl	Anteil (%)	Anzahl	Anteil (%)	Anzahl	Anteil (%)	Anzahl	Anteil (%)	Anzahl	Anteil (%)	Anzahl	Anteil (%)
Fichte	58	6,1	28	4,9	21	5,9	57	98,3	27	96,4	20	95,2	1	1,7	1	3,6	1	4,8
Tanne	0	0	0	0	0	0	0	0	0	0	0	0	0	0	0	0	0	0
Kiefer	4	0,4	8	1,4	3	0,8	0	0	4	50	2	66,7	4	100	4	50	1	33,3
Sonstiges Nadelholz	1	0,1	2	0,4	1	0,3	1	100	1	50	0	0	0	0	1	50	1	100
Nadelholz gesamt	63	6,6	38	6,7	25	7	58	92,1	32	84,2	22	88	5	7,9	6	15,8	3	12
Buche	405	42,6	290	50,9	218	61,4	234	57,8	137	47,2	158	72,5	171	42,2	153	52,8	60	27,5
Eiche	161	16,9	59	10,4	12	3,4	78	48,4	12	20,3	5	41,7	83	51,6	47	79,7	7	58,3
Edellaubholz	59	6,2	40	7	32	9	35	59,3	17	42,5	18	56,2	24	40,7	23	57,5	14	43,8
Sonstiges Laubholz	262	27,6	143	25,1	68	19,2	110	42	38	26,6	27	39,7	152	58	105	73,4	41	60,3
Laubholz gesamt	887	93,4	532	93,3	330	93	457	51,5	204	38,3	208	63	430	48,5	328	61,7	122	37
Alle Baumarten	950	100	570	100	355	100	515	54,2	236	41,4	230	64,8	435	45,8	334	58,6	125	35,2

Anteile der Baumartengruppen in verschiedenen Höhenstufen für die Hegegemeinschaft 582 - Bad Bocklet (Landkreis Bad Kissingen)



Baumartengruppen

Anteile der Baumartengruppen in verschiedenen Höhenstufen für die Hegegemeinschaft 582 - Bad Bocklet (Landkreis Bad Kissingen)



Baumartengruppen

Anteile der Baumartengruppen in verschiedenen Höhenstufen für die Hegegemeinschaft 582 - Bad Bocklet (Landkreis Bad Kissingen)

