

Auswertung der Verjüngungsinventur 2021 für die Hegegemeinschaft 610 - Mellrichstadt (Landkreis Rhön-Grabfeld)

2021

Anzahl der erfassten Verjüngungsflächen: 33, davon ungeschützt: 20, teilweise geschützt: 0, vollständig geschützt: 13

Verjüngungspflanzen ab 20 Zentimeter Höhe bis zur maximalen Verbisshöhe

Baumartengruppe	Aufgenommene Pflanzen insgesamt		Pflanzen ohne Verbiss und ohne Fegeschaden		Pflanzen mit Verbiss und/oder Fegeschaden		Pflanzen mit Leittriebverbiss		Pflanzen mit Verbiss im oberen Drittel		Pflanzen mit Fegeschaden	
	Anzahl	Anteil (%)	Anzahl	Anteil (%)	Anzahl	Anteil (%)	Anzahl	Anteil (%)	Anzahl	Anteil (%)	Anzahl	Anteil (%)
Fichte	71	4,7	61	85,9	10	14,1	4	5,6	9	12,7	1	1,4
Tanne	0	0	0	0	0	0	0	0	0	0	0	0
Kiefer	5	0,3	5	100	0	0	0	0	0	0	0	0
Sonst. Nadelholz	0	0	0	0	0	0	0	0	0	0	0	0
Nadelholz gesamt	76	5,1	66	86,8	10	13,2	4	5,3	9	11,8	1	1,3
Buche	769	51,3	390	50,7	379	49,3	192	25	379	49,3	0	0
Eiche	84	5,6	44	52,4	40	47,6	11	13,1	40	47,6	0	0
Edellaubholz	286	19,1	106	37,1	180	62,9	132	46,2	180	62,9	0	0
Sonst. Laubholz	285	19	101	35,4	184	64,6	88	30,9	184	64,6	0	0
Laubholz gesamt	1424	94,9	641	45	783	55	423	29,7	783	55	0	0
Alle Baumarten	1500	100	707	47,1	793	52,9	427	28,5	792	52,8	1	0,1

Verjüngungspflanzen kleiner 20 Zentimeter Höhe

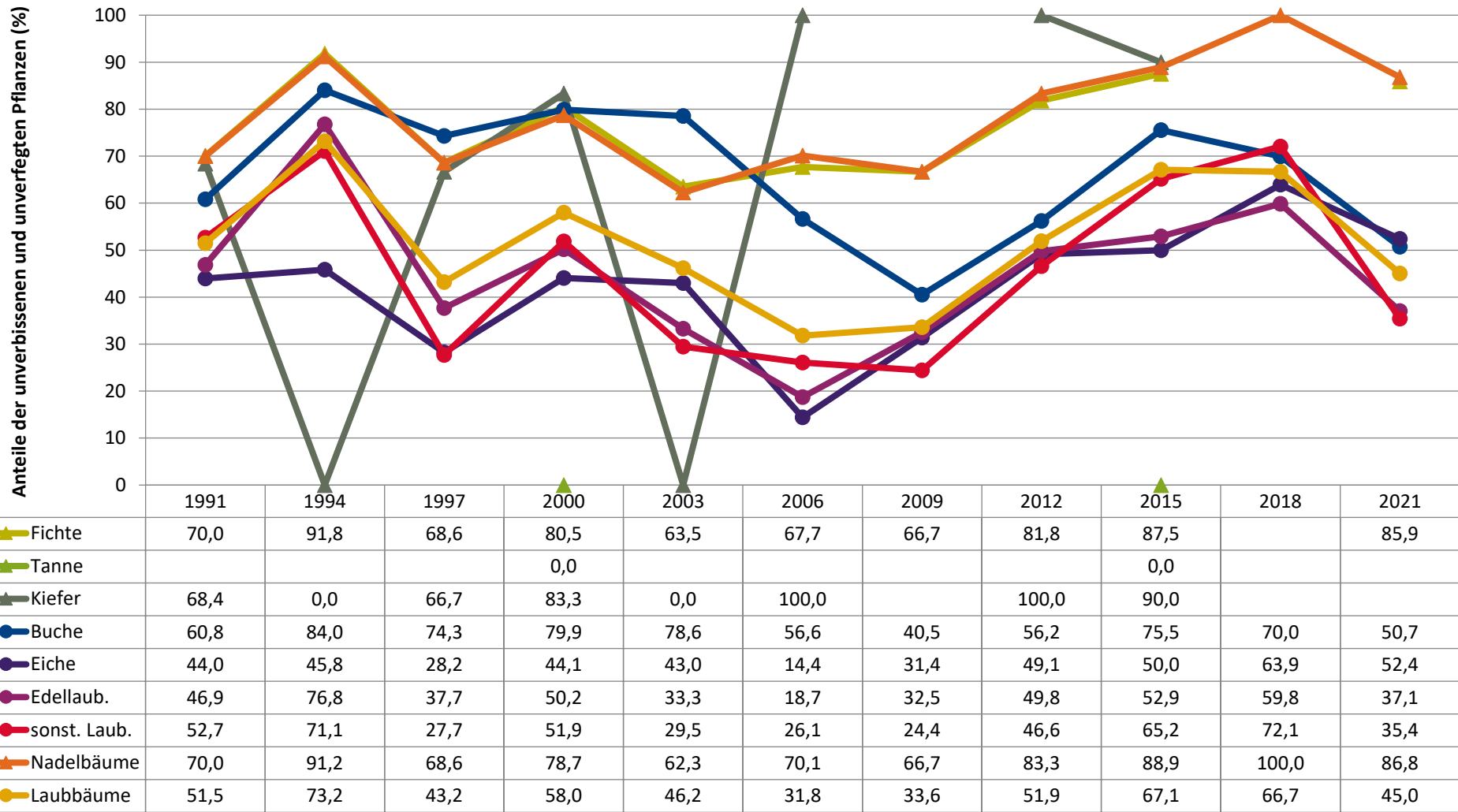
Baumartengruppe	Aufgenommene Pflanzen insgesamt		Pflanzen ohne Verbiss im oberen Drittel		Pflanzen mit Verbiss im oberen Drittel	
	Anzahl	Anteil (%)	Anzahl	Anteil (%)	Anzahl	Anteil (%)
Fichte	16	5,7	16	100	0	0
Tanne	0	0	0	0	0	0
Kiefer	0	0	0	0	0	0
Sonst. Nadelholz	1	0,4	1	100	0	0
Nadelholz gesamt	17	6	17	100	0	0
Buche	46	16,4	38	82,6	8	17,4
Eiche	77	27,4	71	92,2	6	7,8
Edellaubholz	91	32,4	66	72,5	25	27,5
Sonst. Laubholz	50	17,8	42	84	8	16
Laubholz gesamt	264	94	217	82,2	47	17,8
Alle Baumarten	281	100	234	83,3	47	16,7

Verjüngungspflanzen über Verbisshöhe (Erhebung von Fegeschäden)

Baumartengruppe	Aufgenommene Pflanzen insgesamt		Pflanzen ohne Fegeschaden		Pflanzen mit Fegeschaden	
	Anzahl	Anteil (%)	Anzahl	Anteil (%)	Anzahl	Anteil (%)
Fichte	2	5,7	2	100	0	0
Tanne	0	0	0	0	0	0
Kiefer	0	0	0	0	0	0
Sonst. Nadelholz	0	0	0	0	0	0
Nadelholz gesamt	2	5,7	2	100	0	0
Buche	26	74,3	25	96,2	1	3,8
Eiche	1	2,9	0	0	1	100
Edellaubholz	1	2,9	1	100	0	0
Sonst. Laubholz	5	14,3	4	80	1	20
Laubholz gesamt	33	94,3	30	90,9	3	9,1
Alle Baumarten	35	100	32	91,4	3	8,6

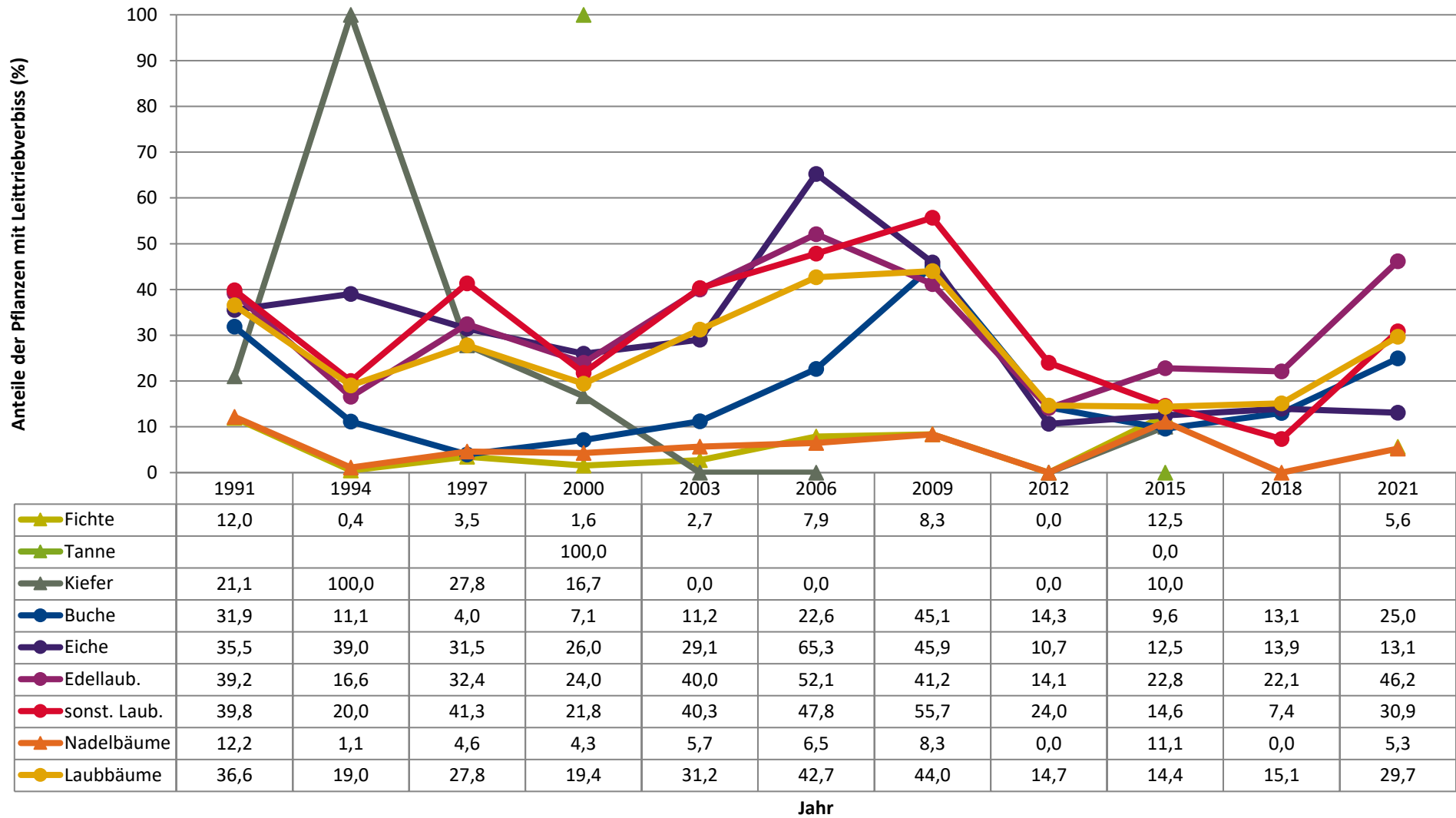
Zeitreihe der Anteile der Pflanzen ohne Verbiss und ohne Fegeschäden
Höhenbereich: ab 20 Zentimeter bis zur maximalen Verbisshöhe
Hegegemeinschaft 610 - Mellrichstadt (Landkreis Rhön-Grabfeld)

2021

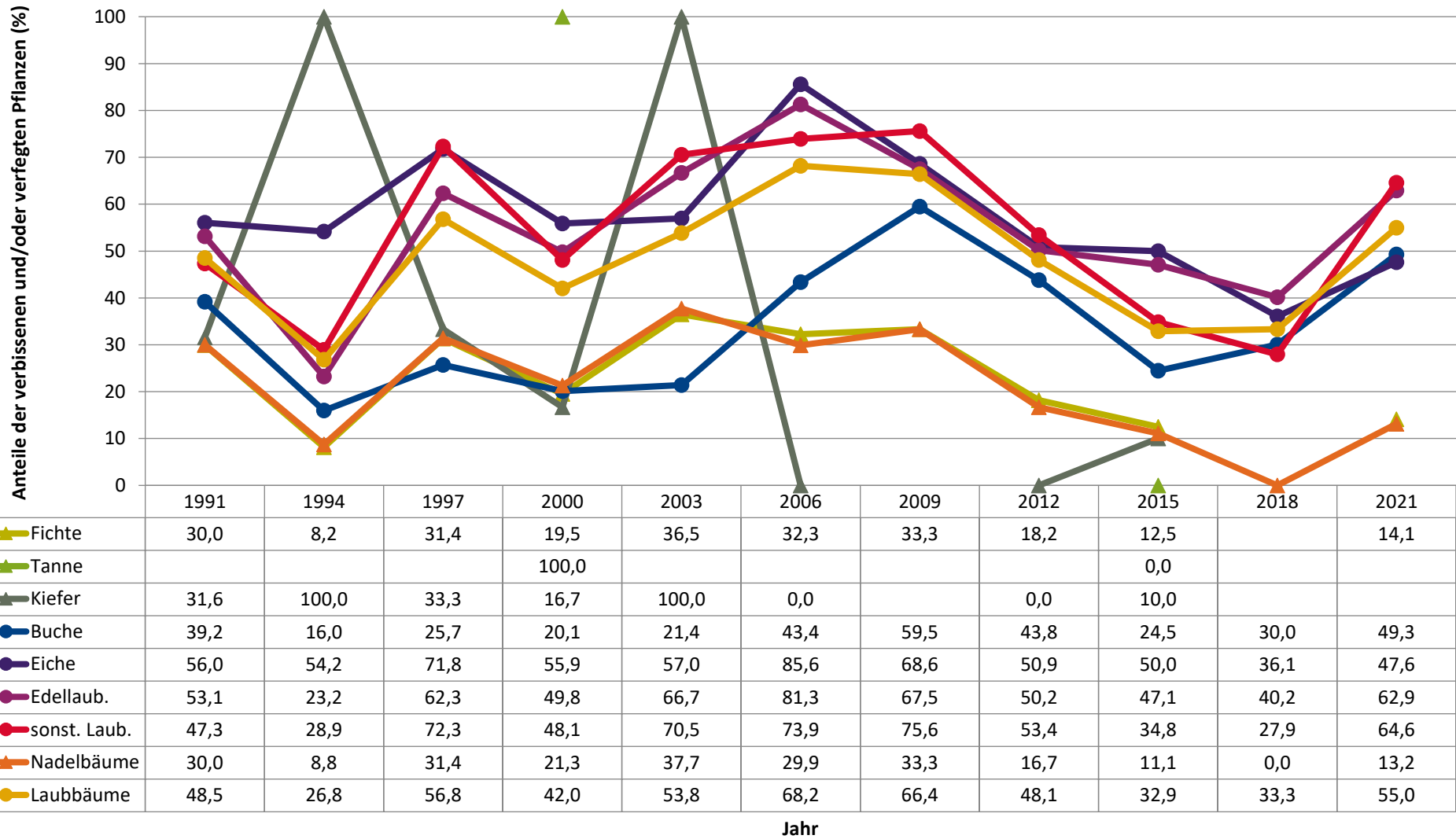


Jahr

Zeitreihe der Anteile der Pflanzen mit Leittriebverbiss
Höhenbereich: ab 20 Zentimeter bis zur maximalen Verbisshöhe
Hegegemeinschaft 610 - Mellrichstadt (Landkreis Rhön-Grabfeld)

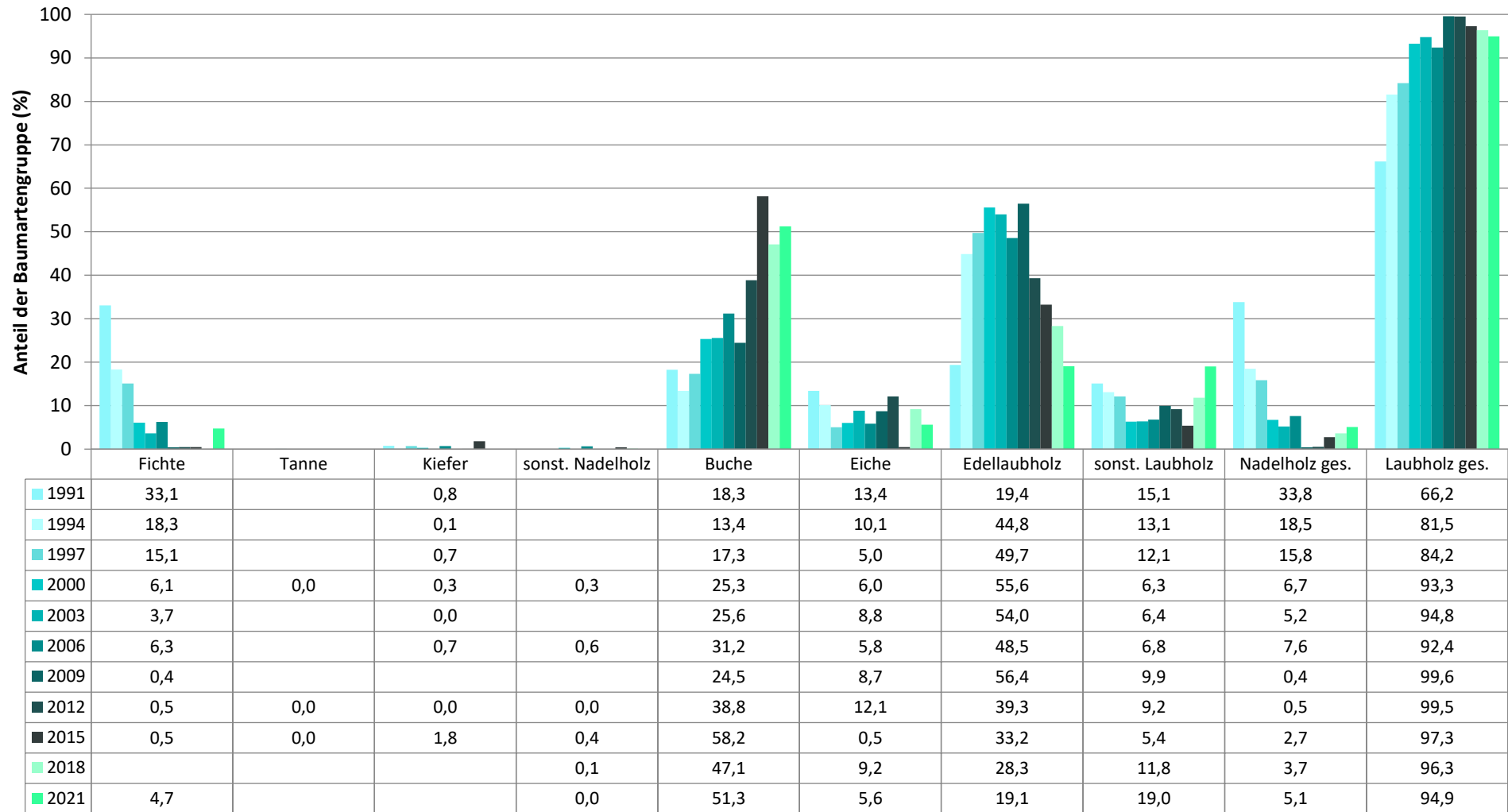


Zeitreihe der Anteile der Pflanzen mit Verbiss und/oder Fegeschäden
Höhenbereich: ab 20 Zentimeter bis zur maximalen Verbisshöhe
Hegegemeinschaft 610 - Mellrichstadt (Landkreis Rhön-Grabfeld)



Zeitreihe der Baumartenanteile der aufgenommenen Verjüngungspflanzen
Höhenbereich: ab 20 Zentimeter Höhe bis zur maximalen Verbisshöhe
Hegegemeinschaft 610 - Mellrichstadt (Landkreis Rhön-Grabfeld)

2021



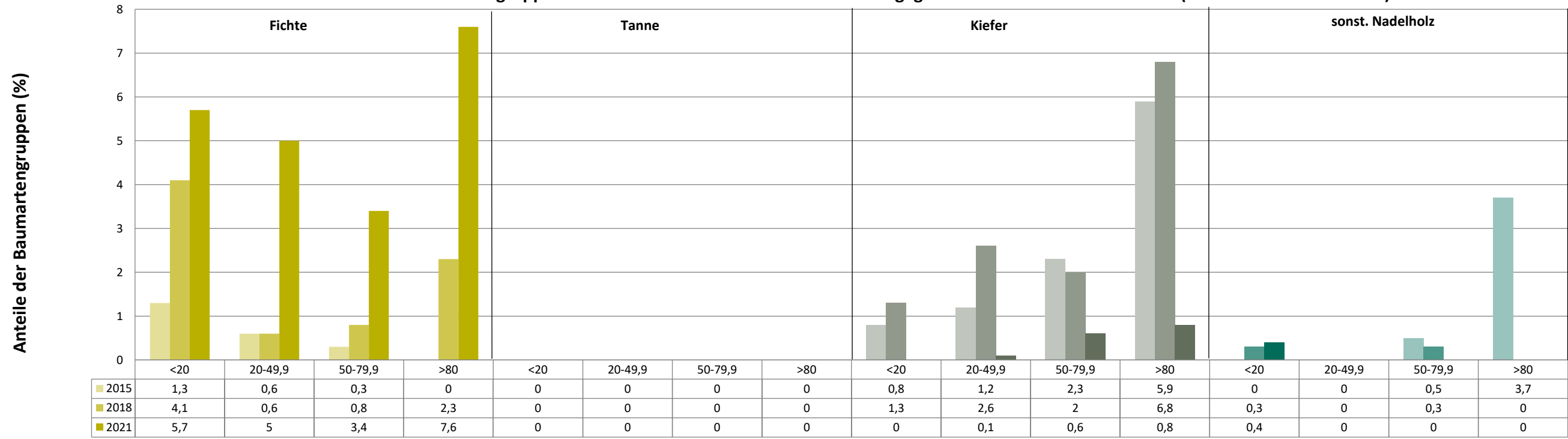
Baumartengruppe

Anteile der Baumartengruppen in den verschiedenen Höhenstufen
Verteilung der Pflanzen ab 20 Zentimeter bis zur maximalen Verbisshöhe auf drei Höhenstufen
Hegegemeinschaft 610 - Mellrichstadt (Landkreis Rhön-Grabfeld)

2021

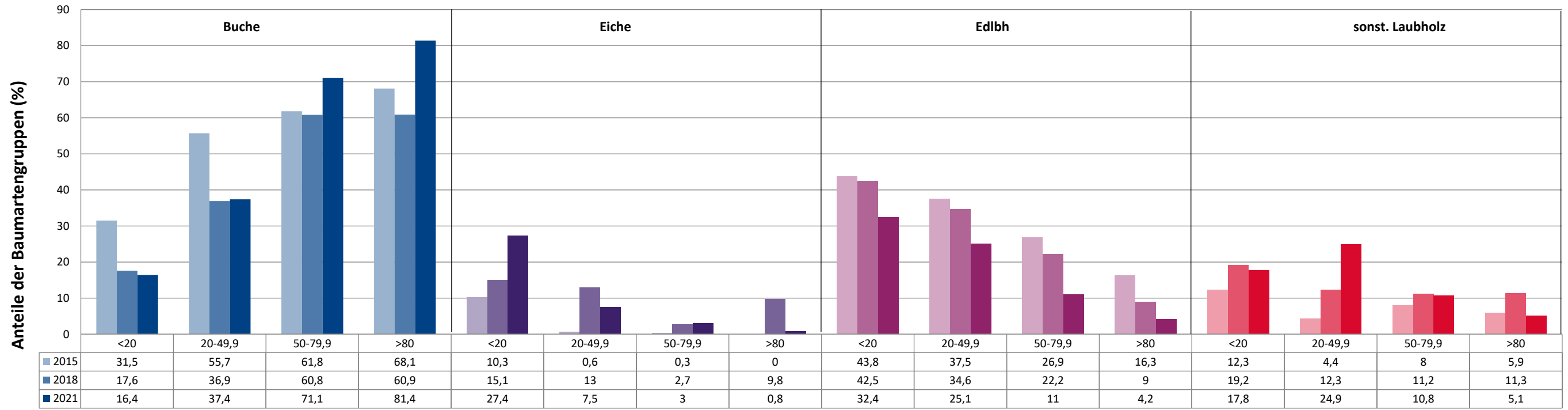
Baumartengruppe	Aufgenommene Pflanzen insgesamt						Pflanzen ohne Verbiss und ohne Fegeschaden						Pflanzen mit Verbiss und/oder Fegeschaden					
	20 - 49,9 cm		50 - 79,9 cm		80 cm - max. Verbisshöhe		20 - 49,9 cm		50 - 79,9 cm		80 cm - max. Verbisshöhe		20 - 49,9 cm		50 - 79,9 cm		80 cm - max. Verbisshöhe	
	Anzahl	Anteil (%)	Anzahl	Anteil (%)	Anzahl	Anteil (%)	Anzahl	Anteil (%)	Anzahl	Anteil (%)	Anzahl	Anteil (%)	Anzahl	Anteil (%)	Anzahl	Anteil (%)	Anzahl	Anteil (%)
Fichte	46	5	16	3,4	9	7,6	40	87	14	87,5	7	77,8	6	13	2	12,5	2	22,2
Tanne	0	0	0	0	0	0	0	0	0	0	0	0	0	0	0	0	0	0
Kiefer	1	0,1	3	0,6	1	0,8	1	100	3	100	1	100	0	0	0	0	0	0
Sonstiges Nadelholz	0	0	0	0	0	0	0	0	0	0	0	0	0	0	0	0	0	0
Nadelholz gesamt	47	5,1	19	4,1	10	8,5	41	87,2	17	89,5	8	80	6	12,8	2	10,5	2	20
Buche	343	37,4	330	71,1	96	81,4	180	52,5	147	44,5	63	65,6	163	47,5	183	55,5	33	34,4
Eiche	69	7,5	14	3	1	0,8	42	60,9	2	14,3	0	0	27	39,1	12	85,7	1	100
Edellaubholz	230	25,1	51	11	5	4,2	91	39,6	14	27,5	1	20	139	60,4	37	72,5	4	80
Sonstiges Laubholz	229	24,9	50	10,8	6	5,1	83	36,2	16	32	2	33,3	146	63,8	34	68	4	66,7
Laubholz gesamt	871	94,9	445	95,9	108	91,5	396	45,5	179	40,2	66	61,1	475	54,5	266	59,8	42	38,9
Alle Baumarten	918	100	464	100	118	100	437	47,6	196	42,2	74	62,7	481	52,4	268	57,8	44	37,3

Anteile der Baumartengruppen in verschiedenen Höhenstufen für die Hegegemeinschaft 610 - Mellrichstadt (Landkreis Rhön-Grabfeld)



Baumartengruppen

Anteile der Baumartengruppen in verschiedenen Höhenstufen für die Hegegemeinschaft 610 - Mellrichstadt (Landkreis Rhön-Grabfeld)



Baumartengruppen

Anteile der Baumartengruppen in verschiedenen Höhenstufen für die Hegegemeinschaft 610 - Mellrichstadt (Landkreis Rhön-Grabfeld)

