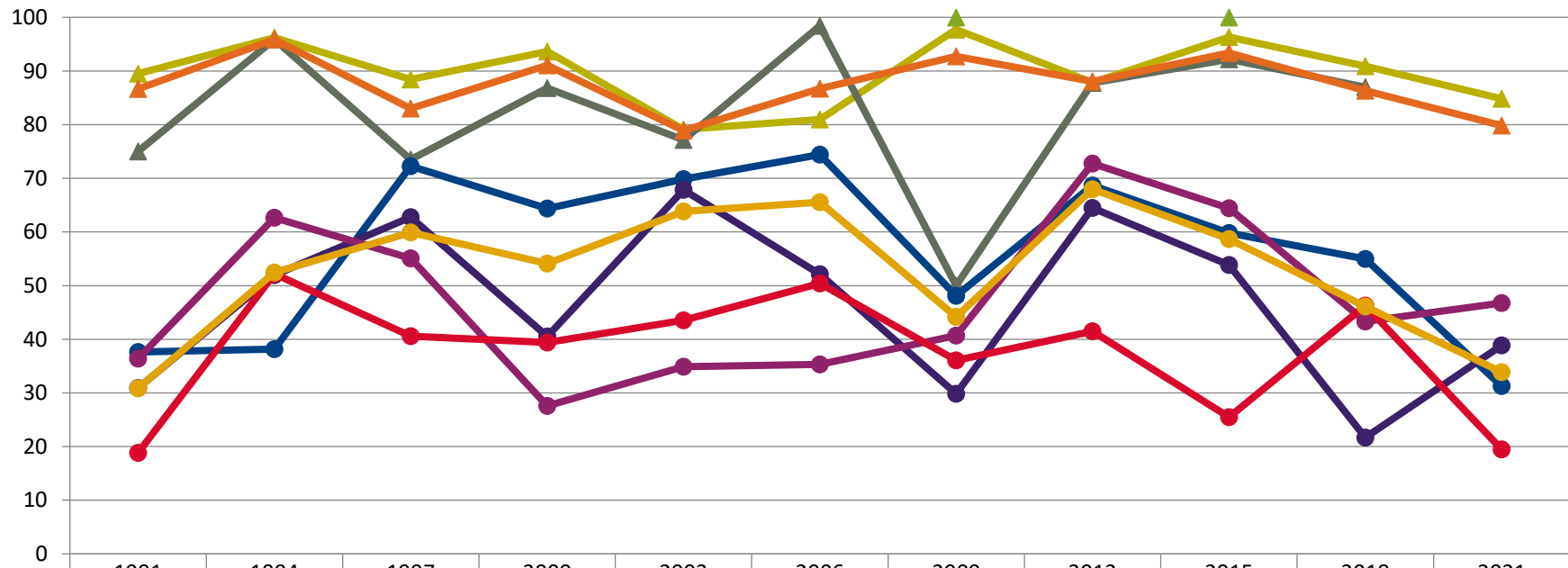


Zeitreihe der Anteile der Pflanzen ohne Verbiss und ohne Fegeschäden
Höhenbereich: ab 20 Zentimeter bis zur maximalen Verbisshöhe
Hegegemeinschaft 608 - Besengau (Landkreis Rhön-Grabfeld)

2021

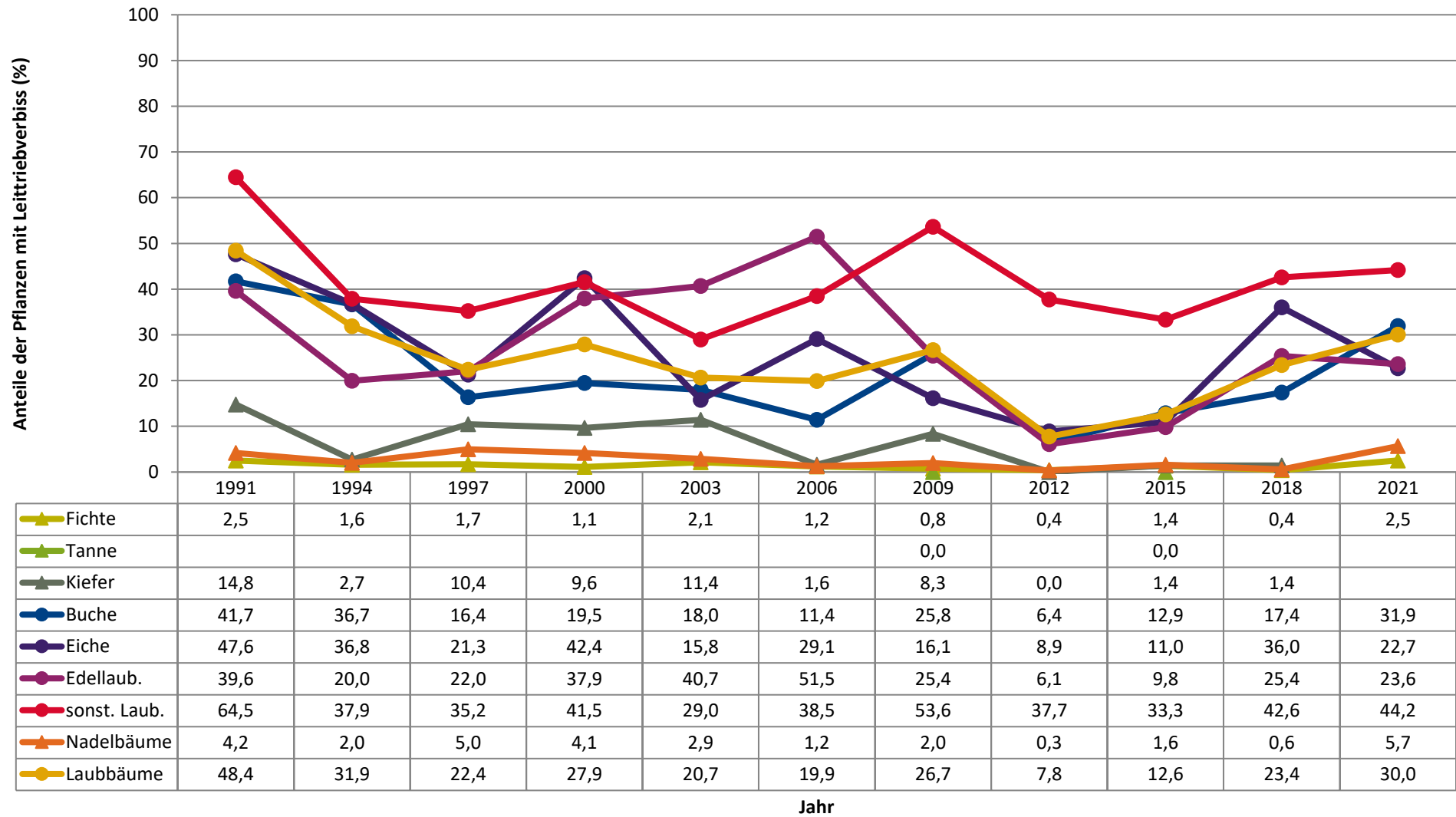
Anteile der unverbissenen und unverfegten Pflanzen (%)



	1991	1994	1997	2000	2003	2006	2009	2012	2015	2018	2021
▲ Fichte	89,5	96,2	88,5	93,6	79,1	81,0	97,7	87,8	96,3	90,9	84,8
▲ Tanne							100,0		100,0		
▲ Kiefer	75,0	95,9	73,5	86,8	77,1	98,4	50,0	87,8	92,2	87,0	
● Buche	37,6	38,2	72,3	64,4	69,9	74,4	48,1	68,6	59,8	55,0	31,3
● Eiche	30,9	52,0	62,8	40,6	67,8	52,1	29,8	64,5	53,8	21,7	38,8
● Edellaub.	36,4	62,6	55,1	27,6	34,9	35,3	40,7	72,8	64,4	43,3	46,8
● sonst. Laub.	18,8	52,2	40,6	39,4	43,5	50,4	36,1	41,5	25,5	46,3	19,5
▲ Nadelbäume	86,7	95,9	83,0	91,1	78,9	86,7	92,7	88,0	93,4	86,4	79,9
● Laubbäume	30,9	52,5	59,9	54,1	63,8	65,6	44,2	68,0	58,7	46,1	33,8

Jahr

Zeitreihe der Anteile der Pflanzen mit Leittriebverbiss
Höhenbereich: ab 20 Zentimeter bis zur maximalen Verbisshöhe
Hegegemeinschaft 608 - Besengau (Landkreis Rhön-Grabfeld)



Anteile der Baumartengruppen in den verschiedenen Höhenstufen
Verteilung der Pflanzen ab 20 Zentimeter bis zur maximalen Verbisshöhe auf drei Höhenstufen
Hegegemeinschaft 608 - Besengau (Landkreis Rhön-Grabfeld)

2021

Baumartengruppe	Aufgenommene Pflanzen insgesamt						Pflanzen ohne Verbiss und ohne Fegeschaden						Pflanzen mit Verbiss und/oder Fegeschaden					
	20 - 49,9 cm		50 - 79,9 cm		80 cm - max. Verbisshöhe		20 - 49,9 cm		50 - 79,9 cm		80 cm - max. Verbisshöhe		20 - 49,9 cm		50 - 79,9 cm		80 cm - max. Verbisshöhe	
	Anzahl	Anteil (%)	Anzahl	Anteil (%)	Anzahl	Anteil (%)	Anzahl	Anteil (%)	Anzahl	Anteil (%)	Anzahl	Anteil (%)	Anzahl	Anteil (%)	Anzahl	Anteil (%)	Anzahl	Anteil (%)
Fichte	107	9,1	66	11,5	64	18,6	91	85	55	83,3	55	85,9	16	15	11	16,7	9	14,1
Tanne	2	0,2	3	0,5	3	0,9	0	0	0	0	0	0	2	100	3	100	3	100
Kiefer	12	1	16	2,8	9	2,6	8	66,7	11	68,8	6	66,7	4	33,3	5	31,2	3	33,3
Sonstiges Nadelholz	0	0	0	0	1	0,3	0	0	0	0	0	0	0	0	0	0	1	100
Nadelholz gesamt	121	10,2	85	14,8	77	22,3	99	81,8	66	77,6	61	79,2	22	18,2	19	22,4	16	20,8
Buche	661	55,9	363	63,4	223	64,6	238	36	79	21,8	73	32,7	423	64	284	78,2	150	67,3
Eiche	163	13,8	79	13,8	18	5,2	65	39,9	28	35,4	8	44,4	98	60,1	51	64,6	10	55,6
Edellaubholz	185	15,7	32	5,6	16	4,6	96	51,9	6	18,8	7	43,8	89	48,1	26	81,2	9	56,2
Sonstiges Laubholz	52	4,4	14	2,4	11	3,2	13	25	1	7,1	1	9,1	39	75	13	92,9	10	90,9
Laubholz gesamt	1061	89,8	488	85,2	268	77,7	412	38,8	114	23,4	89	33,2	649	61,2	374	76,6	179	66,8
Alle Baumarten	1182	100	573	100	345	100	511	43,2	180	31,4	150	43,5	671	56,8	393	68,6	195	56,5

Auswertung der Verjüngungsinventur 2021 für die Hegegemeinschaft 608 - Besengau (Landkreis Rhön-Grabfeld)
 Anzahl der erfassten Verjüngungsflächen: 34, davon ungeschützt: 22, teilweise geschützt: 6, vollständig geschützt: 6

2021

Verjüngungspflanzen ab 20 Zentimeter Höhe bis zur maximalen Verbisshöhe

Baumartengruppe	Aufgenommene Pflanzen insgesamt		Pflanzen ohne Verbiss und ohne Fegeschaden		Pflanzen mit Verbiss und/oder Fegeschaden		Pflanzen mit Leittriebverbiss		Pflanzen mit Verbiss im oberen Drittel		Pflanzen mit Fegeschaden	
	Anzahl	Anteil (%)	Anzahl	Anteil (%)	Anzahl	Anteil (%)	Anzahl	Anteil (%)	Anzahl	Anteil (%)	Anzahl	Anteil (%)
Fichte	237	11,3	201	84,8	36	15,2	6	2,5	34	14,3	2	0,8
Tanne	8	0,4	0	0	8	100	3	37,5	7	87,5	4	50
Kiefer	37	1,8	25	67,6	12	32,4	7	18,9	12	32,4	1	2,7
Sonst. Nadelholz	1	0	0	0	1	100	0	0	0	0	1	100
Nadelholz gesamt	283	13,5	226	79,9	57	20,1	16	5,7	53	18,7	8	2,8
Buche	1247	59,4	390	31,3	857	68,7	398	31,9	856	68,6	5	0,4
Eiche	260	12,4	101	38,8	159	61,2	59	22,7	159	61,2	0	0
Edellaubholz	233	11,1	109	46,8	124	53,2	55	23,6	122	52,4	2	0,9
Sonst. Laubholz	77	3,7	15	19,5	62	80,5	34	44,2	62	80,5	0	0
Laubholz gesamt	1817	86,5	615	33,8	1202	66,2	546	30	1199	66	7	0,4
Alle Baumarten	2100	100	841	40	1259	60	562	26,8	1252	59,6	15	0,7

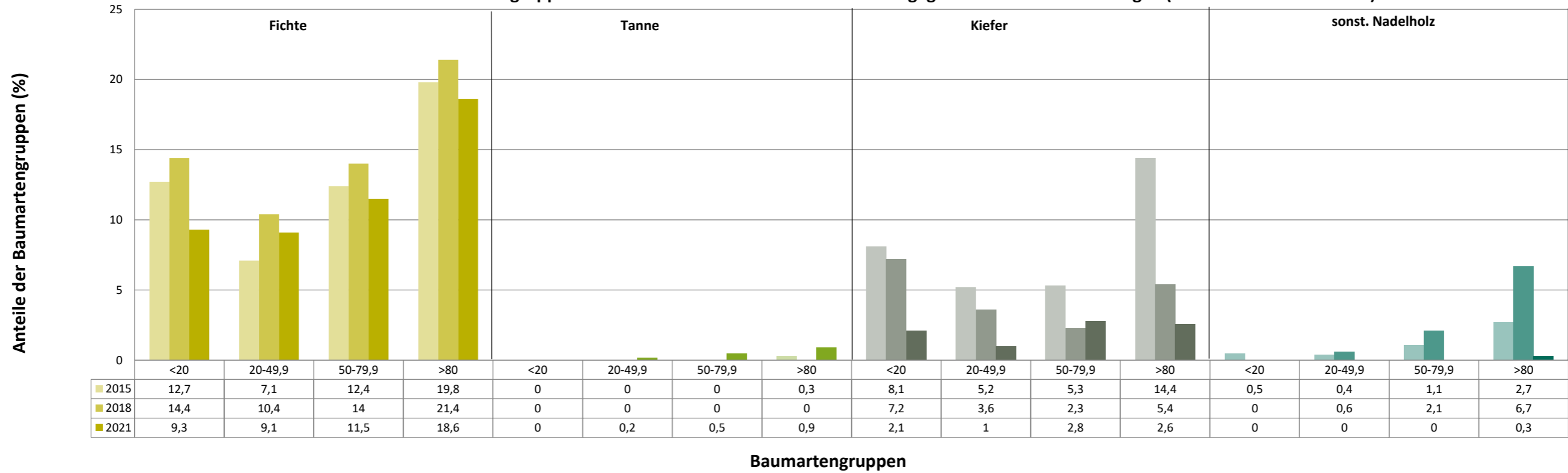
Verjüngungspflanzen kleiner 20 Zentimeter Höhe

Baumartengruppe	Aufgenommene Pflanzen insgesamt		Pflanzen ohne Verbiss im oberen Drittel		Pflanzen mit Verbiss im oberen Drittel	
	Anzahl	Anteil (%)	Anzahl	Anteil (%)	Anzahl	Anteil (%)
Fichte	27	9,3	26	96,3	1	3,7
Tanne	0	0	0	0	0	0
Kiefer	6	2,1	4	66,7	2	33,3
Sonst. Nadelholz	0	0	0	0	0	0
Nadelholz gesamt	33	11,4	30	90,9	3	9,1
Buche	122	42,1	86	70,5	36	29,5
Eiche	57	19,7	42	73,7	15	26,3
Edellaubholz	62	21,4	49	79	13	21
Sonst. Laubholz	16	5,5	11	68,8	5	31,2
Laubholz gesamt	257	88,6	188	73,2	69	26,8
Alle Baumarten	290	100	218	75,2	72	24,8

Verjüngungspflanzen über Verbisshöhe (Erhebung von Fegeschäden)

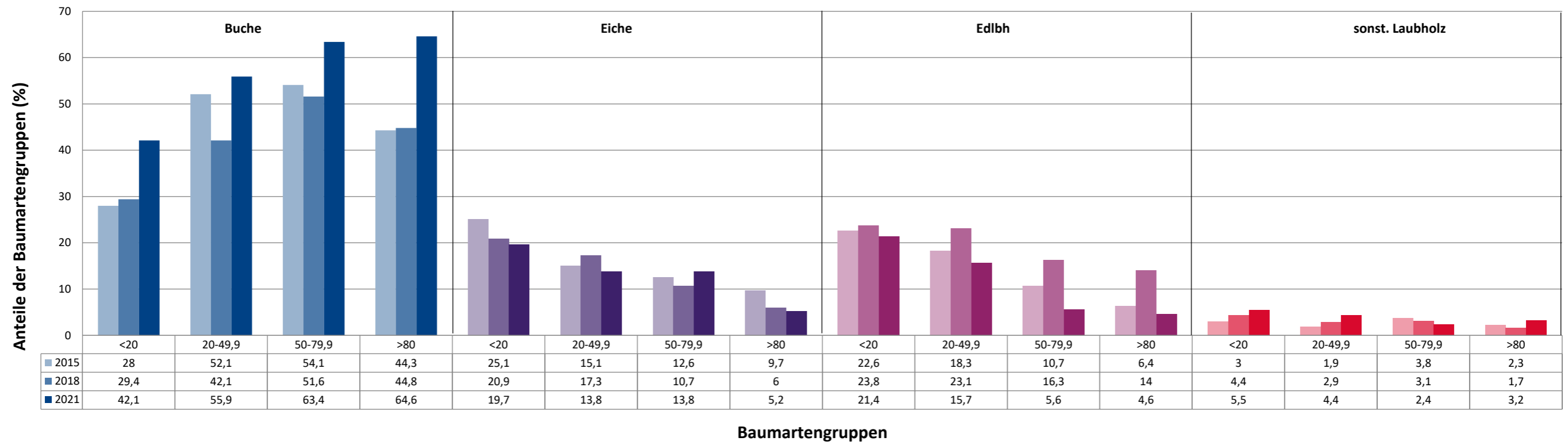
Baumartengruppe	Aufgenommene Pflanzen insgesamt		Pflanzen ohne Fegeschaden		Pflanzen mit Fegeschaden	
	Anzahl	Anteil (%)	Anzahl	Anteil (%)	Anzahl	Anteil (%)
Fichte	4	6,8	4	100	0	0
Tanne	0	0	0	0	0	0
Kiefer	3	5,1	3	100	0	0
Sonst. Nadelholz	1	1,7	1	100	0	0
Nadelholz gesamt	8	13,6	8	100	0	0
Buche	36	61	34	94,4	2	5,6
Eiche	4	6,8	4	100	0	0
Edellaubholz	7	11,9	7	100	0	0
Sonst. Laubholz	4	6,8	4	100	0	0
Laubholz gesamt	51	86,4	49	96,1	2	3,9
Alle Baumarten	59	100	57	96,6	2	3,4

Anteile der Baumartengruppen in verschiedenen Höhenstufen für die Hegegemeinschaft 608 - Besengau (Landkreis Rhön-Grabfeld)

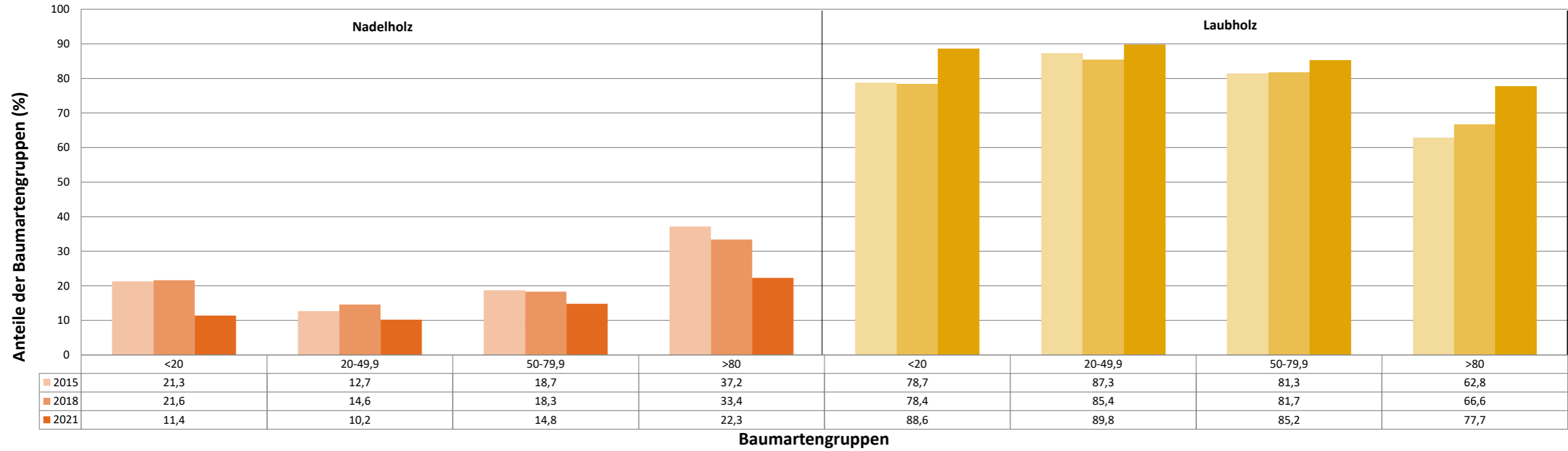


Baumartengruppen

Anteile der Baumartengruppen in verschiedenen Höhenstufen für die Hegegemeinschaft 608 - Besengau (Landkreis Rhön-Grabfeld)



Anteile der Baumartengruppen in verschiedenen Höhenstufen für die Hegegemeinschaft 608 - Besengau (Landkreis Rhön-Grabfeld)



	Fichte <20	Fichte 20-49,9	Fichte 50-79,9	Fichte >80	Tanne <20	Tanne 20-49,9	Tanne 50-79,9	Tanne >80	Kiefer <20	Kiefer 20-49,9	Kiefer 50-79,9	Kiefer >80	sonst.Ndh <20	sonst.Ndh 20-49,9
2015	12,7	7,1	12,4	19,8	0	0	0	0,3	8,1	5,2	5,3	14,4	0,5	0,4
2018	14,4	10,4	14	21,4	0	0	0	0	7,2	3,6	2,3	5,4	0	0,6
2021	9,3	9,1	11,5	18,6	0	0,2	0,5	0,9	2,1	1	2,8	2,6	0	0

Anteile der Baumartengruppen in verschiedenen Höhenstufen für die

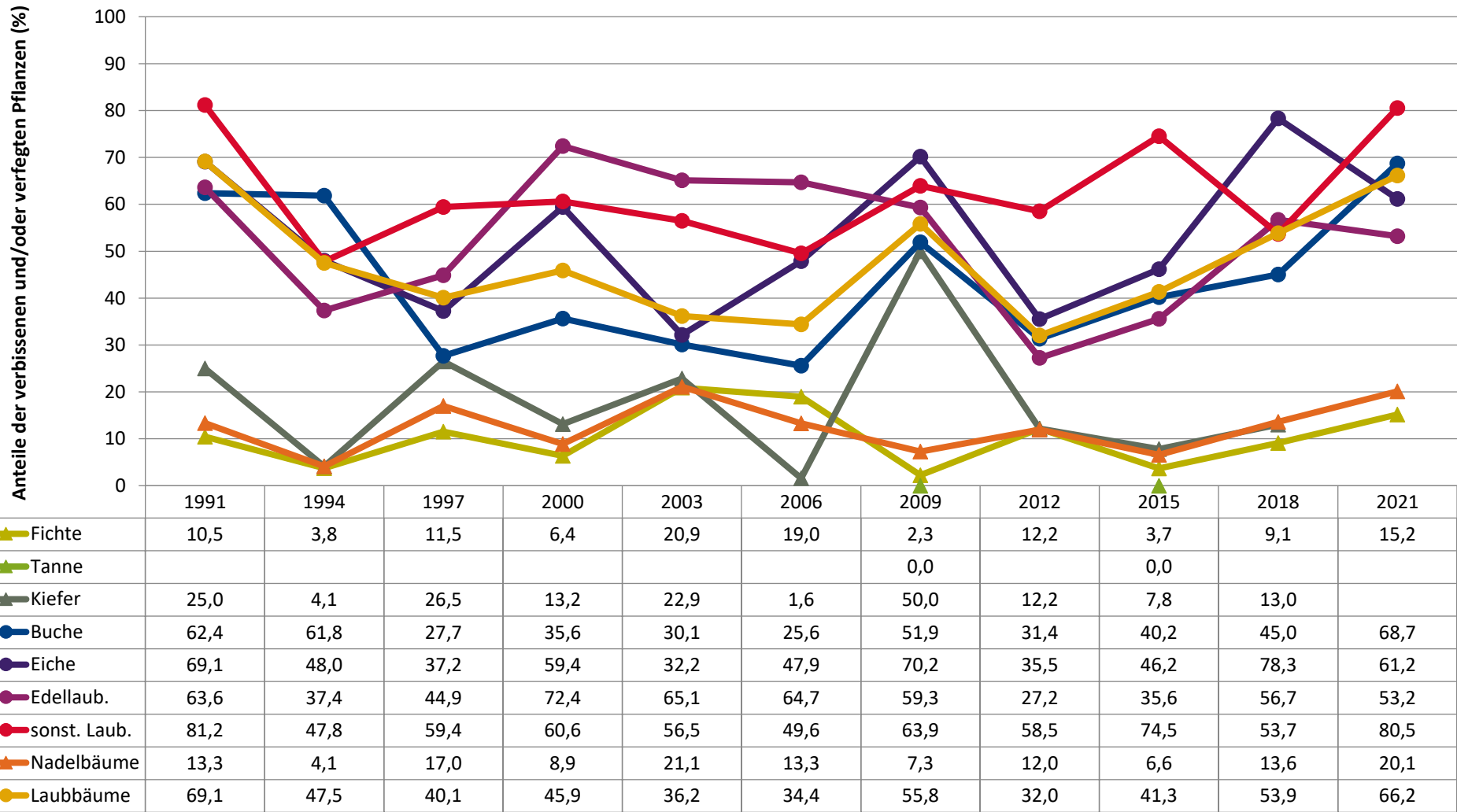
Hege
gemei
nscha
ft 608
-
Besen
gau
(Land
kreis
Rhön-
Grabf
eld)

sonst.Ndh 50-79,9	sonst.Ndh >80	Buche <20	Buche 20-49,9	Buche 50-79,9	Buche >80	Eiche <20	Eiche 20-49,9	Eiche 50-79,9	Eiche >80	Edlbh <20	Edlbh 20-49,9	Edlbh 50-79,9	Edlbh >80	sonst.Lbh <20
1,1	2,7	28	52,1	54,1	44,3	25,1	15,1	12,6	9,7	22,6	18,3	10,7	6,4	3
2,1	6,7	29,4	42,1	51,6	44,8	20,9	17,3	10,7	6	23,8	23,1	16,3	14	4,4
0	0,3	42,1	55,9	63,4	64,6	19,7	13,8	13,8	5,2	21,4	15,7	5,6	4,6	5,5

sonst.Lbh	sonst.Lbh	sonst. Lbh	Ndh	Ndh	Ndh	Ndh	Lbh	Lbh	Lbh	Lbh
20-49,9	50-79,9	>80	<20	20-49,9	50-79,9	>80	<20	20-49,9	50-79,9	>80
1,9	3,8	2,3	21,3	12,7	18,7	37,2	78,7	87,3	81,3	62,8
2,9	3,1	1,7	21,6	14,6	18,3	33,4	78,4	85,4	81,7	66,6
4,4	2,4	3,2	11,4	10,2	14,8	22,3	88,6	89,8	85,2	77,7

Zeitreihe der Anteile der Pflanzen mit Verbiss und/oder Fegeschäden
Höhenbereich: ab 20 Zentimeter bis zur maximalen Verbisshöhe
Hegegemeinschaft 608 - Besengau (Landkreis Rhön-Grabfeld)

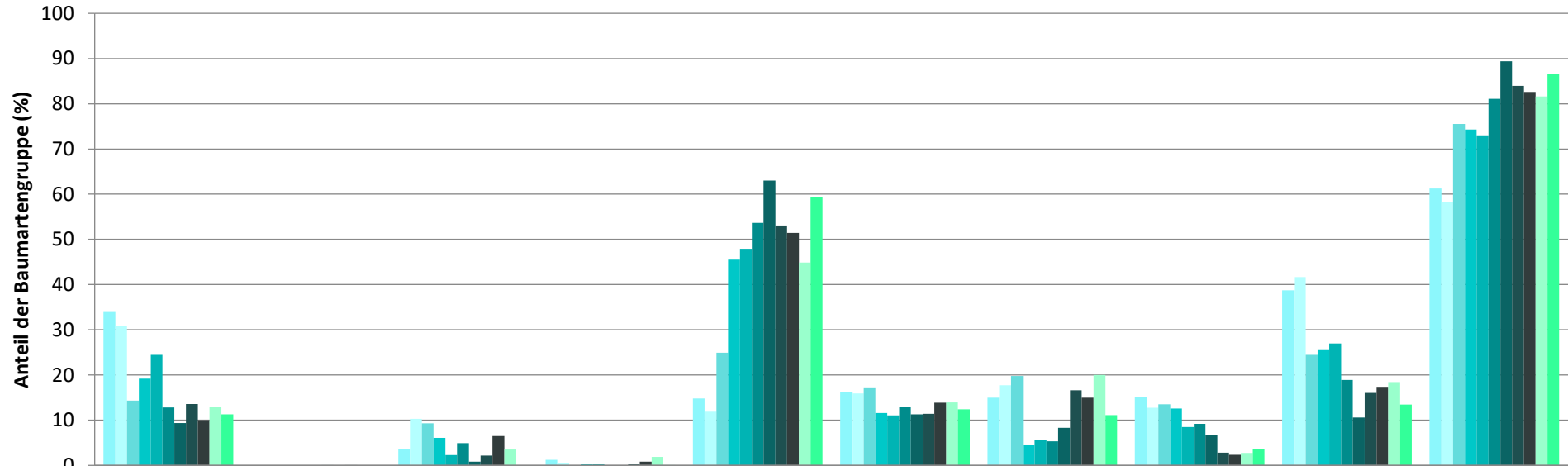
2021



Jahr

Zeitreihe der Baumartenanteile der aufgenommenen Verjüngungspflanzen
Höhenbereich: ab 20 Zentimeter Höhe bis zur maximalen Verbisshöhe
Hegegemeinschaft 608 - Besengau (Landkreis Rhön-Grabfeld)

2021



	Fichte	Tanne	Kiefer	sonst. Nadelholz	Buche	Eiche	Edellaubholz	sonst. Laubholz	Nadelholz ges.	Laubholz ges.
■ 1991	33,9		3,6	1,3	14,8	16,2	15,0	15,2	38,7	61,3
■ 1994	30,8		10,3	0,6	11,9	15,9	17,8	12,8	41,7	58,3
■ 1997	14,3		9,3		24,9	17,3	19,8	13,5	24,5	75,5
■ 2000	19,2		6,1	0,4	45,5	11,6	4,6	12,6	25,7	74,3
■ 2003	24,5		2,3	0,3	47,9	11,1	5,6	8,5	27,0	73,0
■ 2006	12,8		4,9		53,6	12,9	5,3	9,2	18,9	81,1
■ 2009	9,3	0,1	0,8		63,0	11,3	8,3	6,8	10,6	89,4
■ 2012	13,6	0,0	2,2	0,3	53,1	11,4	16,6	2,8	16,1	83,9
■ 2015	10,0	0,0	6,5	0,8	51,4	13,8	15,0	2,3	17,4	82,6
■ 2018	13,0		3,5	1,9	44,9	13,9	20,0	2,8	18,4	81,6
■ 2021	11,3			0,0	59,4	12,4	11,1	3,7	13,5	86,5

Baumartengruppe