

Auswertung der Verjüngungsinventur 2021 für die Hegegemeinschaft 607 - Grosser Haßberg (Landkreis Rhön-Grabfeld)

2021

Anzahl der erfassten Verjüngungsflächen: 31, davon ungeschützt: 30, teilweise geschützt: 0, vollständig geschützt: 1

Verjüngungspflanzen ab 20 Zentimeter Höhe bis zur maximalen Verbisshöhe

Baumartengruppe	Aufgenommene Pflanzen insgesamt		Pflanzen ohne Verbiss und ohne Fegeschaden		Pflanzen mit Verbiss und/oder Fegeschaden		Pflanzen mit Leittriebverbiss		Pflanzen mit Verbiss im oberen Drittel		Pflanzen mit Fegeschaden	
	Anzahl	Anteil (%)	Anzahl	Anteil (%)	Anzahl	Anteil (%)	Anzahl	Anteil (%)	Anzahl	Anteil (%)	Anzahl	Anteil (%)
Fichte	281	12,5	179	63,7	102	36,3	21	7,5	101	35,9	2	0,7
Tanne	1	0	0	0	1	100	0	0	1	100	0	0
Kiefer	9	0,4	4	44,4	5	55,6	3	33,3	5	55,6	1	11,1
Sonst. Nadelholz	19	0,8	10	52,6	9	47,4	1	5,3	7	36,8	3	15,8
<b>Nadelholz gesamt</b>	<b>310</b>	<b>13,8</b>	<b>193</b>	<b>62,3</b>	<b>117</b>	<b>37,7</b>	<b>25</b>	<b>8,1</b>	<b>114</b>	<b>36,8</b>	<b>6</b>	<b>1,9</b>
Buche	1269	56,4	554	43,7	715	56,3	201	15,8	709	55,9	13	1
Eiche	204	9,1	42	20,6	162	79,4	60	29,4	162	79,4	3	1,5
Edellaubholz	170	7,6	55	32,4	115	67,6	41	24,1	114	67,1	1	0,6
Sonst. Laubholz	297	13,2	75	25,3	222	74,7	91	30,6	222	74,7	0	0
<b>Laubholz gesamt</b>	<b>1940</b>	<b>86,2</b>	<b>726</b>	<b>37,4</b>	<b>1214</b>	<b>62,6</b>	<b>393</b>	<b>20,3</b>	<b>1207</b>	<b>62,2</b>	<b>17</b>	<b>0,9</b>
<b>Alle Baumarten</b>	<b>2250</b>	<b>100</b>	<b>919</b>	<b>40,8</b>	<b>1331</b>	<b>59,2</b>	<b>418</b>	<b>18,6</b>	<b>1321</b>	<b>58,7</b>	<b>23</b>	<b>1</b>

Verjüngungspflanzen kleiner 20 Zentimeter Höhe

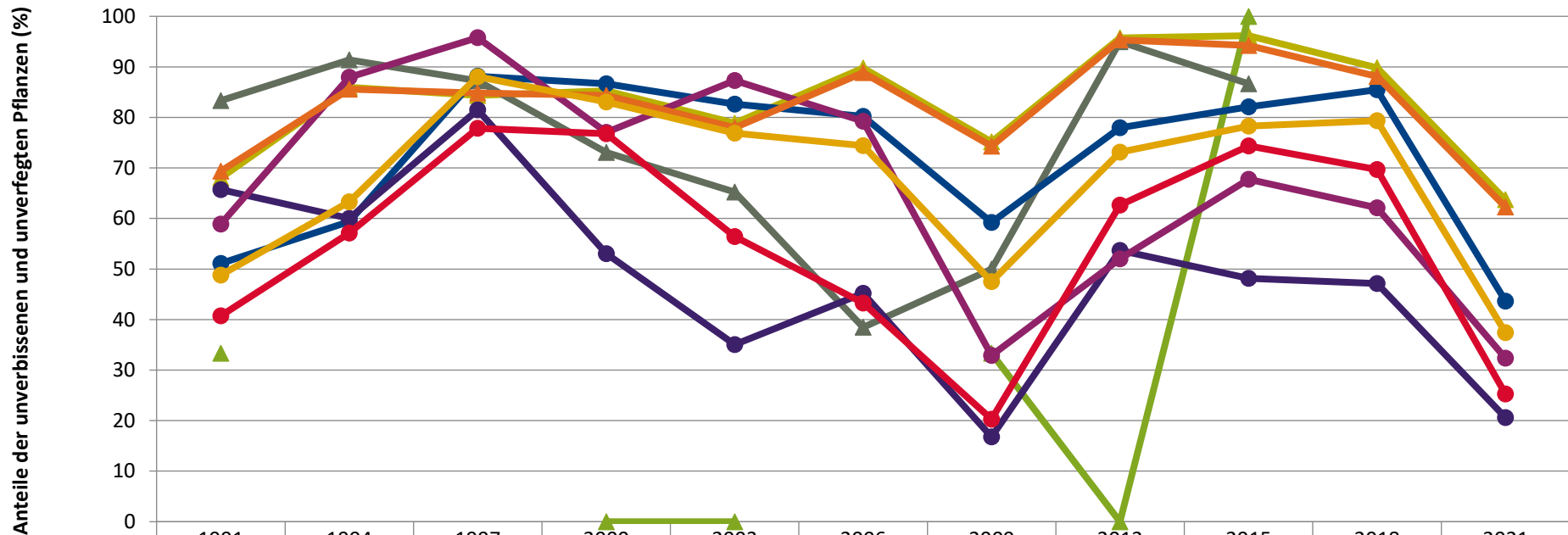
Baumartengruppe	Aufgenommene Pflanzen insgesamt		Pflanzen ohne Verbiss im oberen Drittel		Pflanzen mit Verbiss im oberen Drittel	
	Anzahl	Anteil (%)	Anzahl	Anteil (%)	Anzahl	Anteil (%)
Fichte	64	13,8	60	93,8	4	6,2
Tanne	0	0	0	0	0	0
Kiefer	4	0,9	3	75	1	25
Sonst. Nadelholz	1	0,2	1	100	0	0
<b>Nadelholz gesamt</b>	<b>69</b>	<b>14,9</b>	<b>64</b>	<b>92,8</b>	<b>5</b>	<b>7,2</b>
Buche	89	19,2	81	91	8	9
Eiche	209	45	190	90,9	19	9,1
Edellaubholz	46	9,9	38	82,6	8	17,4
Sonst. Laubholz	51	11	45	88,2	6	11,8
<b>Laubholz gesamt</b>	<b>395</b>	<b>85,1</b>	<b>354</b>	<b>89,6</b>	<b>41</b>	<b>10,4</b>
<b>Alle Baumarten</b>	<b>464</b>	<b>100</b>	<b>418</b>	<b>90,1</b>	<b>46</b>	<b>9,9</b>

Verjüngungspflanzen über Verbisshöhe (Erhebung von Fegeschäden)

Baumartengruppe	Aufgenommene Pflanzen insgesamt		Pflanzen ohne Fegeschaden		Pflanzen mit Fegeschaden	
	Anzahl	Anteil (%)	Anzahl	Anteil (%)	Anzahl	Anteil (%)
Fichte	5	3,8	5	100	0	0
Tanne	0	0	0	0	0	0
Kiefer	0	0	0	0	0	0
Sonst. Nadelholz	1	0,8	0	0	1	100
<b>Nadelholz gesamt</b>	<b>6</b>	<b>4,6</b>	<b>5</b>	<b>83,3</b>	<b>1</b>	<b>16,7</b>
Buche	120	91,6	109	90,8	11	9,2
Eiche	0	0	0	0	0	0
Edellaubholz	0	0	0	0	0	0
Sonst. Laubholz	5	3,8	5	100	0	0
<b>Laubholz gesamt</b>	<b>125</b>	<b>95,4</b>	<b>114</b>	<b>91,2</b>	<b>11</b>	<b>8,8</b>
<b>Alle Baumarten</b>	<b>131</b>	<b>100</b>	<b>119</b>	<b>90,8</b>	<b>12</b>	<b>9,2</b>

**Zeitreihe der Anteile der Pflanzen ohne Verbiss und ohne Fegeschäden  
Höhenbereich: ab 20 Zentimeter bis zur maximalen Verbisshöhe  
Hegegemeinschaft 607 - Grosser Haßberg (Landkreis Rhön-Grabfeld)**

**2021**

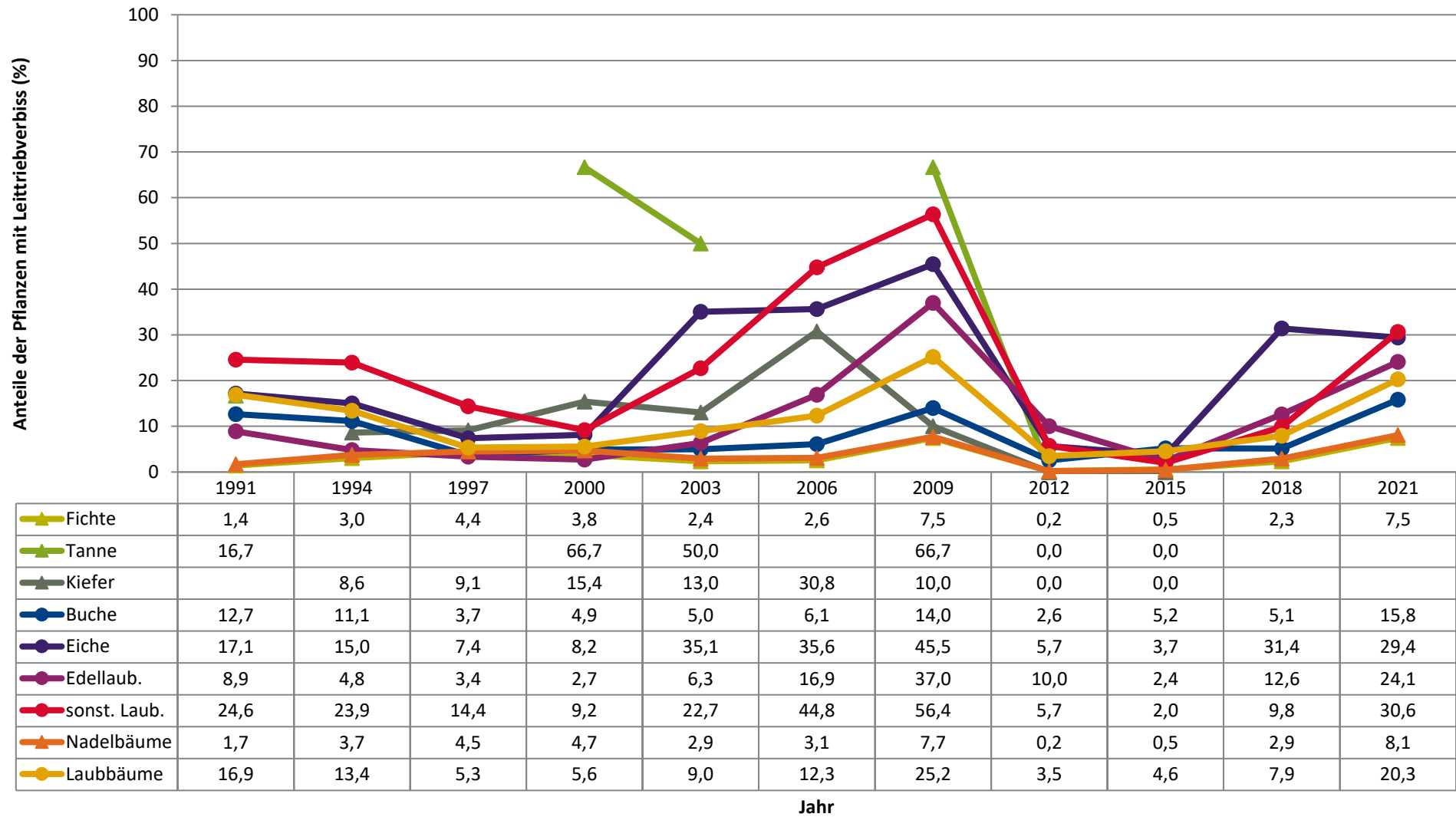


	1991	1994	1997	2000	2003	2006	2009	2012	2015	2018	2021
▲ Fichte	68,0	86,0	84,3	85,3	78,8	89,8	75,2	95,7	96,2	89,8	63,7
▲ Tanne	33,3			0,0	0,0		33,3	0,0	100,0		
▲ Kiefer	83,3	91,4	87,3	73,1	65,2	38,5	50,0	95,0	86,7		
● Buche	51,1	59,4	88,1	86,7	82,7	80,2	59,2	78,0	82,1	85,5	43,7
● Eiche	65,7	60,0	81,5	53,1	35,1	45,2	16,8	53,7	48,1	47,1	20,6
● Edellaub.	58,9	88,0	95,8	77,0	87,3	79,2	32,9	52,0	67,7	62,1	32,4
● sonst. Laub.	40,7	57,1	77,8	76,8	56,4	43,3	20,3	62,6	74,4	69,7	25,3
▲ Nadelbäume	69,4	85,6	84,8	84,4	78,0	88,9	74,3	95,3	94,2	88,1	62,3
● Laubbäume	48,8	63,3	88,1	83,1	76,9	74,4	47,5	73,1	78,3	79,4	37,4

**Jahr**

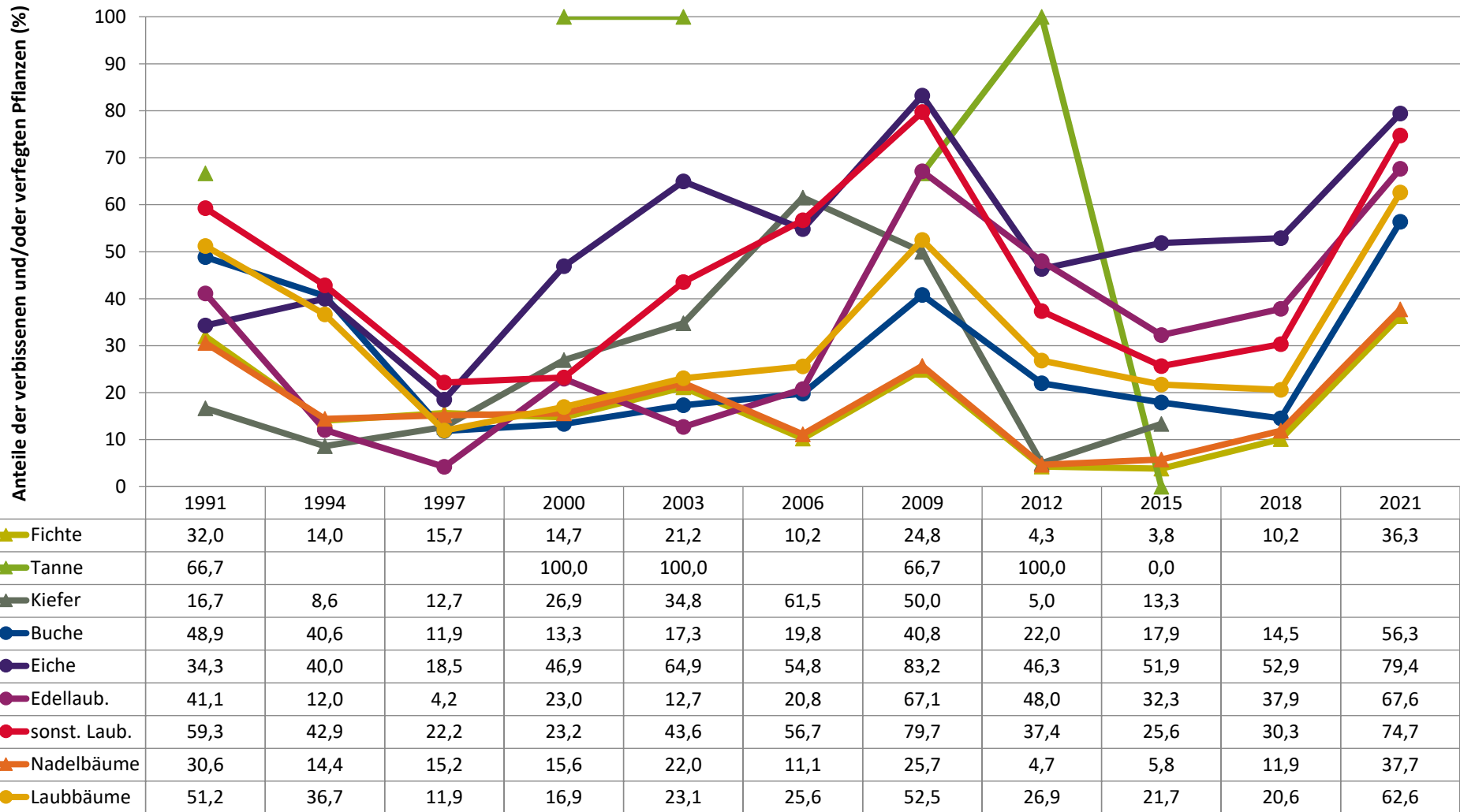
**2021**

**Zeitreihe der Anteile der Pflanzen mit Leittriebverbiss**  
**Höhenbereich: ab 20 Zentimeter bis zur maximalen Verbisshöhe**  
**Hegegemeinschaft 607 - Grosser Haßberg (Landkreis Rhön-Grabfeld)**



**Zeitreihe der Anteile der Pflanzen mit Verbiss und/oder Fegeschäden**  
**Höhenbereich: ab 20 Zentimeter bis zur maximalen Verbisshöhe**  
**Hegegemeinschaft 607 - Grosser Haßberg (Landkreis Rhön-Grabfeld)**

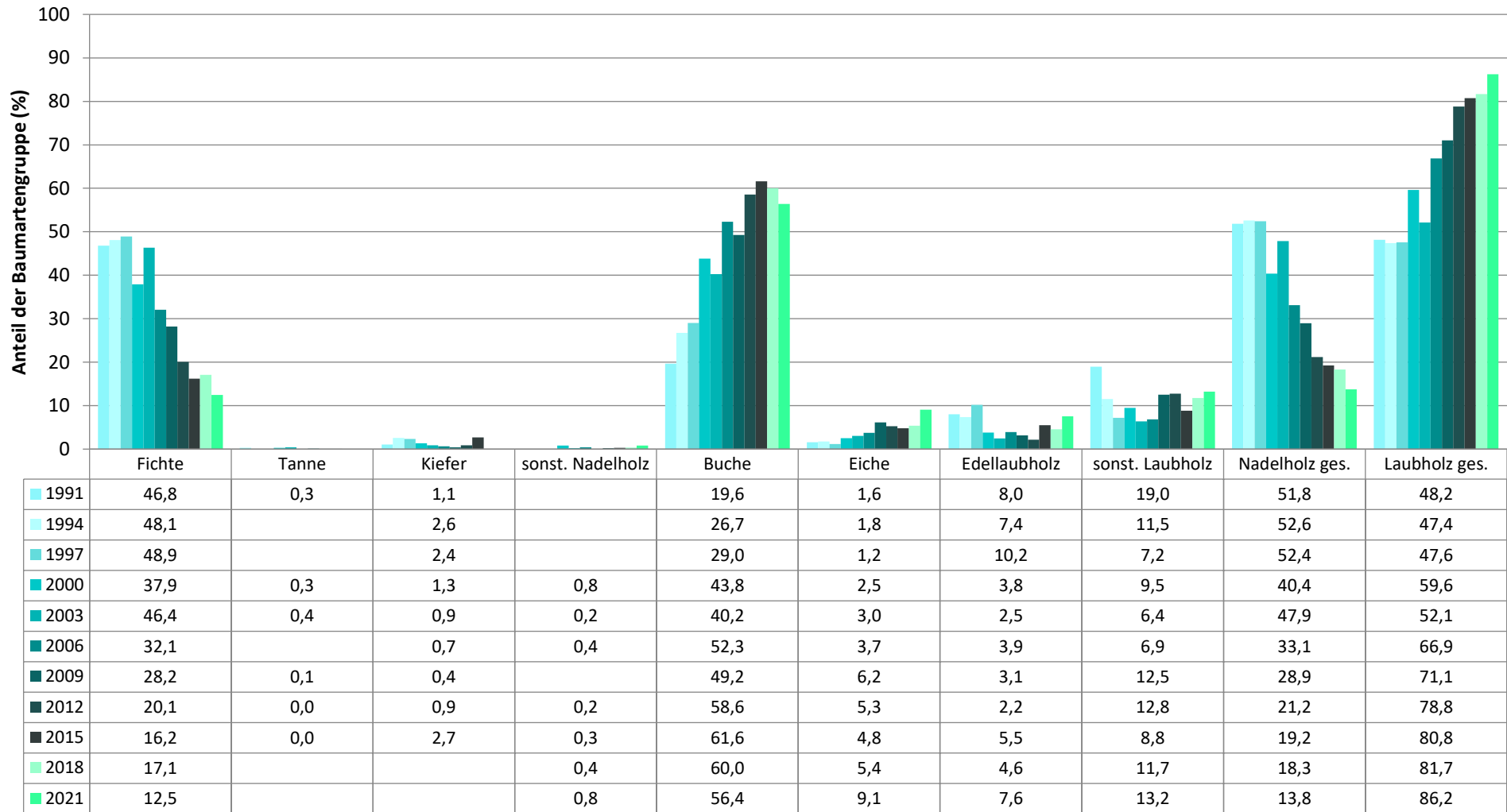
2021



Jahr

**Zeitreihe der Baumartenanteile der aufgenommenen Verjüngungspflanzen**  
**Höhenbereich: ab 20 Zentimeter Höhe bis zur maximalen Verbisshöhe**  
**Hegegemeinschaft 607 - Grosser Haßberg (Landkreis Rhön-Grabfeld)**

2021



**Baumartengruppe**