

Auswertung der Verjüngungsinventur 2021 für die Hegegemeinschaft 605 - Milzgrund (Landkreis Rhön-Grabfeld)

2021

Anzahl der erfassten Verjüngungsflächen: 31, davon ungeschützt: 27, teilweise geschützt: 2, vollständig geschützt: 2

Verjüngungspflanzen ab 20 Zentimeter Höhe bis zur maximalen Verbisshöhe

Baumartengruppe	Aufgenommene Pflanzen insgesamt		Pflanzen ohne Verbiss und ohne Fegeschaden		Pflanzen mit Verbiss und/oder Fegeschaden		Pflanzen mit Leittriebverbiss		Pflanzen mit Verbiss im oberen Drittel		Pflanzen mit Fegeschaden	
	Anzahl	Anteil (%)	Anzahl	Anteil (%)	Anzahl	Anteil (%)	Anzahl	Anteil (%)	Anzahl	Anteil (%)	Anzahl	Anteil (%)
Fichte	184	8,5	133	72,3	51	27,7	16	8,7	51	27,7	0	0
Tanne	0	0	0	0	0	0	0	0	0	0	0	0
Kiefer	0	0	0	0	0	0	0	0	0	0	0	0
Sonst. Nadelholz	1	0	1	100	0	0	0	0	0	0	0	0
Nadelholz gesamt	185	8,5	134	72,4	51	27,6	16	8,6	51	27,6	0	0
Buche	454	20,9	118	26	336	74	112	24,7	335	73,8	4	0,9
Eiche	551	25,3	191	34,7	360	65,3	119	21,6	360	65,3	0	0
Edellaubholz	592	27,2	154	26	438	74	263	44,4	437	73,8	3	0,5
Sonst. Laubholz	393	18,1	38	9,7	355	90,3	180	45,8	355	90,3	3	0,8
Laubholz gesamt	1990	91,5	501	25,2	1489	74,8	674	33,9	1487	74,7	10	0,5
Alle Baumarten	2175	100	635	29,2	1540	70,8	690	31,7	1538	70,7	10	0,5

Verjüngungspflanzen kleiner 20 Zentimeter Höhe

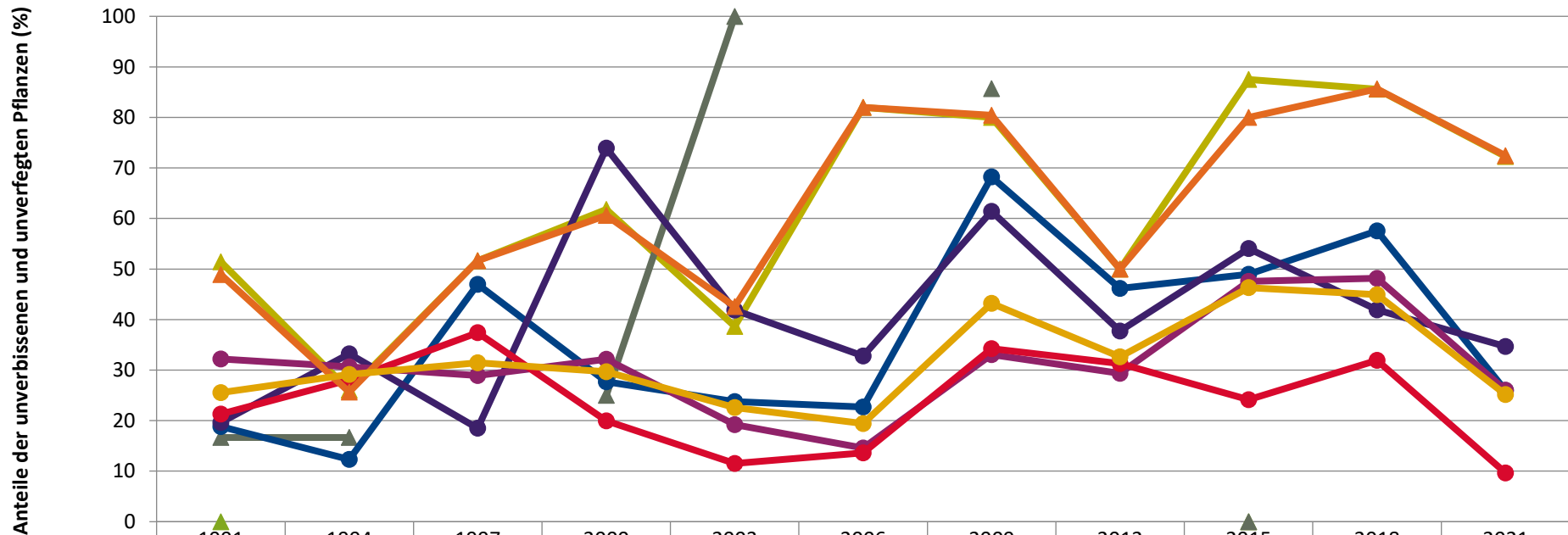
Baumartengruppe	Aufgenommene Pflanzen insgesamt		Pflanzen ohne Verbiss im oberen Drittel		Pflanzen mit Verbiss im oberen Drittel	
	Anzahl	Anteil (%)	Anzahl	Anteil (%)	Anzahl	Anteil (%)
Fichte	13	2,4	9	69,2	4	30,8
Tanne	0	0	0	0	0	0
Kiefer	0	0	0	0	0	0
Sonst. Nadelholz	0	0	0	0	0	0
Nadelholz gesamt	13	2,4	9	69,2	4	30,8
Buche	18	3,3	11	61,1	7	38,9
Eiche	249	45,1	174	69,9	75	30,1
Edellaubholz	184	33,3	108	58,7	76	41,3
Sonst. Laubholz	88	15,9	29	33	59	67
Laubholz gesamt	539	97,6	322	59,7	217	40,3
Alle Baumarten	552	100	331	60	221	40

Verjüngungspflanzen über Verbisshöhe (Erhebung von Fegeschäden)

Baumartengruppe	Aufgenommene Pflanzen insgesamt		Pflanzen ohne Fegeschaden		Pflanzen mit Fegeschaden	
	Anzahl	Anteil (%)	Anzahl	Anteil (%)	Anzahl	Anteil (%)
Fichte	4	4,9	4	100	0	0
Tanne	0	0	0	0	0	0
Kiefer	0	0	0	0	0	0
Sonst. Nadelholz	1	1,2	0	0	1	100
Nadelholz gesamt	5	6,2	4	80	1	20
Buche	31	38,3	29	93,5	2	6,5
Eiche	4	4,9	4	100	0	0
Edellaubholz	30	37	27	90	3	10
Sonst. Laubholz	11	13,6	10	90,9	1	9,1
Laubholz gesamt	76	93,8	70	92,1	6	7,9
Alle Baumarten	81	100	74	91,4	7	8,6

Zeitreihe der Anteile der Pflanzen ohne Verbiss und ohne Fegeschäden
Höhenbereich: ab 20 Zentimeter bis zur maximalen Verbisshöhe
Hegegemeinschaft 605 - Milzgrund (Landkreis Rhön-Grabfeld)

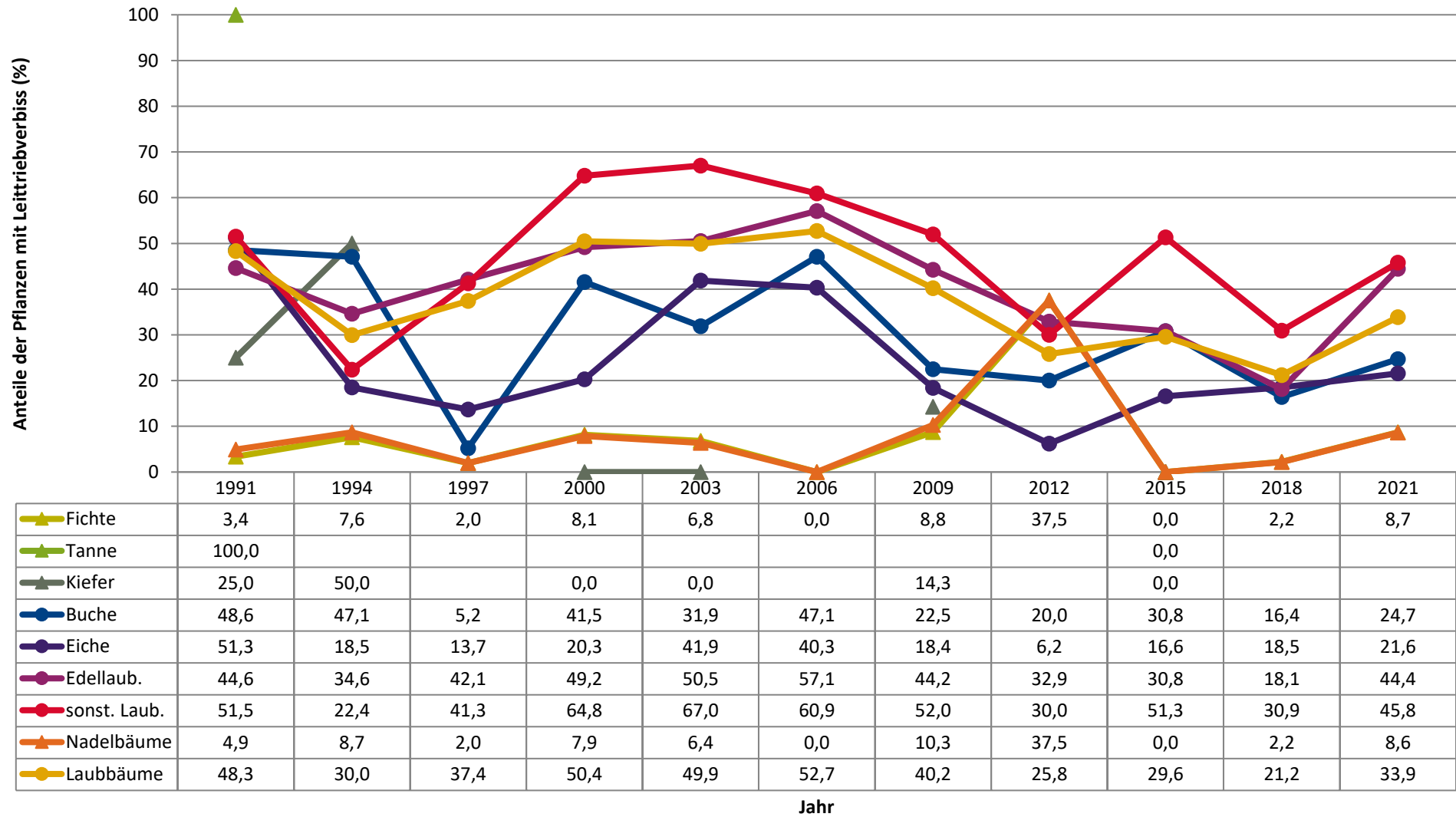
2021



	1991	1994	1997	2000	2003	2006	2009	2012	2015	2018	2021
▲ Fichte	51,4	26,0	51,7	61,8	38,6	82,0	80,0	50,0	87,5	85,6	72,3
▲ Tanne	0,0								0,0		
▲ Kiefer	16,7	16,7		25,0	100,0		85,7		0,0		
● Buche	18,8	12,3	47,0	27,7	23,8	22,7	68,2	46,2	48,9	57,5	26,0
● Eiche	19,7	33,2	18,5	73,9	41,9	32,8	61,4	37,7	54,1	41,9	34,7
● Edellaub.	32,2	30,6	28,9	32,2	19,2	14,6	33,0	29,4	47,5	48,2	26,0
● sonst. Laub.	21,3	28,0	37,4	19,9	11,5	13,6	34,3	31,3	24,2	31,9	9,7
▲ Nadelbäume	48,9	25,7	51,7	60,6	42,6	82,0	80,4	50,0	80,0	85,6	72,4
● Laubbäume	25,6	29,2	31,4	29,7	22,6	19,4	43,2	32,6	46,3	45,0	25,2

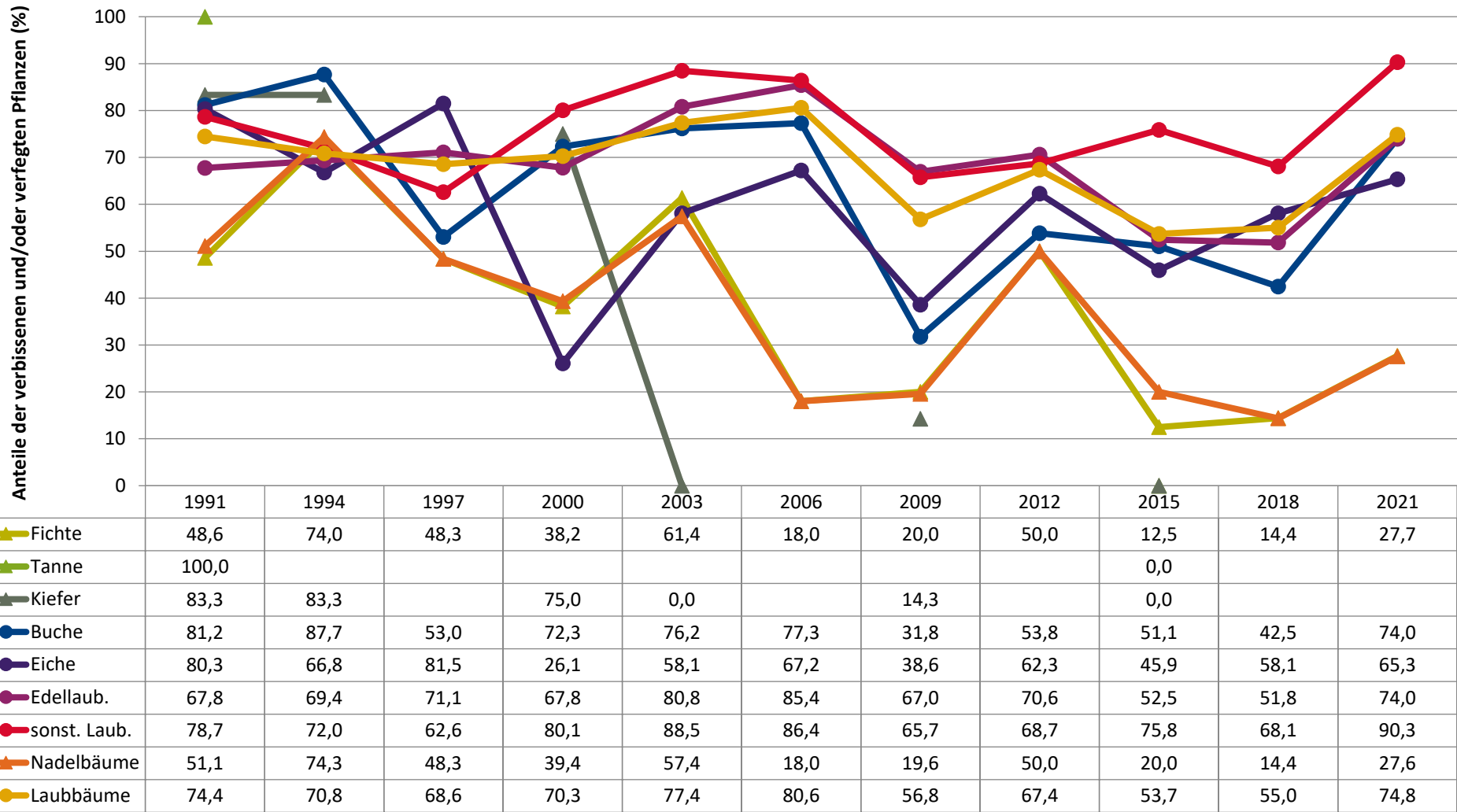
Jahr

Zeitreihe der Anteile der Pflanzen mit Leittriebverbiss
Höhenbereich: ab 20 Zentimeter bis zur maximalen Verbisshöhe
Hegegemeinschaft 605 - Milzgrund (Landkreis Rhön-Grabfeld)



Zeitreihe der Anteile der Pflanzen mit Verbiss und/oder Fegeschäden
Höhenbereich: ab 20 Zentimeter bis zur maximalen Verbisshöhe
Hegegemeinschaft 605 - Milzgrund (Landkreis Rhön-Grabfeld)

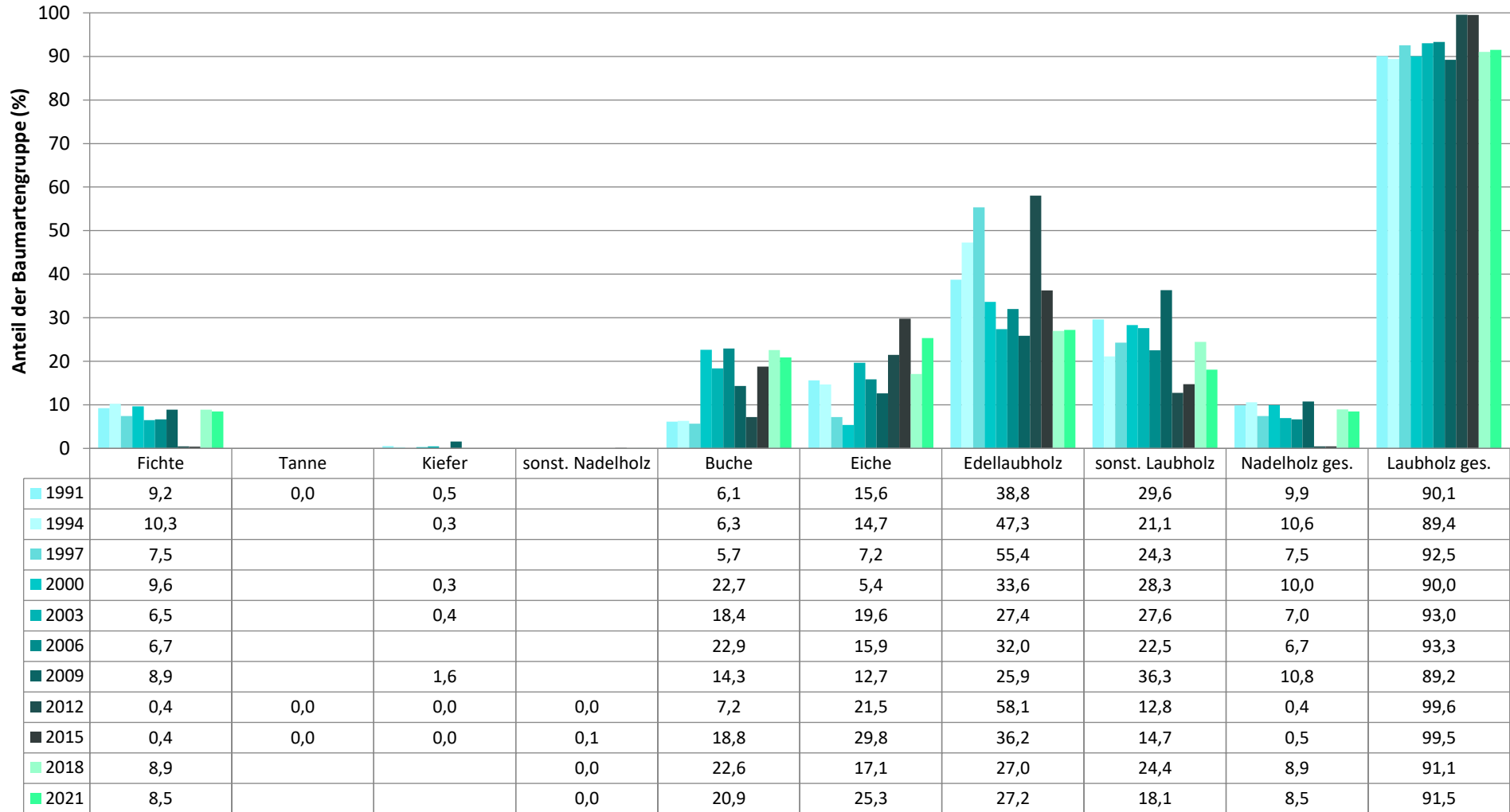
2021



Jahr

Zeitreihe der Baumartenanteile der aufgenommenen Verjüngungspflanzen
Höhenbereich: ab 20 Zentimeter Höhe bis zur maximalen Verbisshöhe
Hegegemeinschaft 605 - Milzgrund (Landkreis Rhön-Grabfeld)

2021



Baumartengruppe