

Auswertung der Verjüngungsinventur 2021 für die Hegegemeinschaft 602 - Grabfeld (Landkreis Rhön-Grabfeld)
Anzahl der erfassten Verjüngungsflächen: 32, davon ungeschützt: 21, teilweise geschützt: 2, vollständig geschützt: 9

2021

Verjüngungspflanzen ab 20 Zentimeter Höhe bis zur maximalen Verbisshöhe

Baumartengruppe	Aufgenommene Pflanzen insgesamt		Pflanzen ohne Verbiss und ohne Fegeschaden		Pflanzen mit Verbiss und/oder Fegeschaden		Pflanzen mit Leittriebverbiss		Pflanzen mit Verbiss im oberen Drittel		Pflanzen mit Fegeschaden	
	Anzahl	Anteil (%)	Anzahl	Anteil (%)	Anzahl	Anteil (%)	Anzahl	Anteil (%)	Anzahl	Anteil (%)	Anzahl	Anteil (%)
Fichte	68	3,9	54	79,4	14	20,6	4	5,9	14	20,6	0	0
Tanne	0	0	0	0	0	0	0	0	0	0	0	0
Kiefer	5	0,3	3	60	2	40	0	0	2	40	0	0
Sonst. Nadelholz	15	0,9	0	0	15	100	10	66,7	15	100	0	0
Nadelholz gesamt	88	5,1	57	64,8	31	35,2	14	15,9	31	35,2	0	0
Buche	143	8,3	59	41,3	84	58,7	38	26,6	84	58,7	0	0
Eiche	911	52,8	229	25,1	682	74,9	468	51,4	682	74,9	0	0
Edellaubholz	189	11	55	29,1	134	70,9	82	43,4	134	70,9	0	0
Sonst. Laubholz	394	22,8	84	21,3	310	78,7	194	49,2	310	78,7	0	0
Laubholz gesamt	1637	94,9	427	26,1	1210	73,9	782	47,8	1210	73,9	0	0
Alle Baumarten	1725	100	484	28,1	1241	71,9	796	46,1	1241	71,9	0	0

Verjüngungspflanzen kleiner 20 Zentimeter Höhe

Baumartengruppe	Aufgenommene Pflanzen insgesamt		Pflanzen ohne Verbiss im oberen Drittel		Pflanzen mit Verbiss im oberen Drittel	
	Anzahl	Anteil (%)	Anzahl	Anteil (%)	Anzahl	Anteil (%)
Fichte	10	3	10	100	0	0
Tanne	0	0	0	0	0	0
Kiefer	0	0	0	0	0	0
Sonst. Nadelholz	0	0	0	0	0	0
Nadelholz gesamt	10	3	10	100	0	0
Buche	3	0,9	3	100	0	0
Eiche	251	76,3	205	81,7	46	18,3
Edellaubholz	25	7,6	16	64	9	36
Sonst. Laubholz	40	12,2	27	67,5	13	32,5
Laubholz gesamt	319	97	251	78,7	68	21,3
Alle Baumarten	329	100	261	79,3	68	20,7

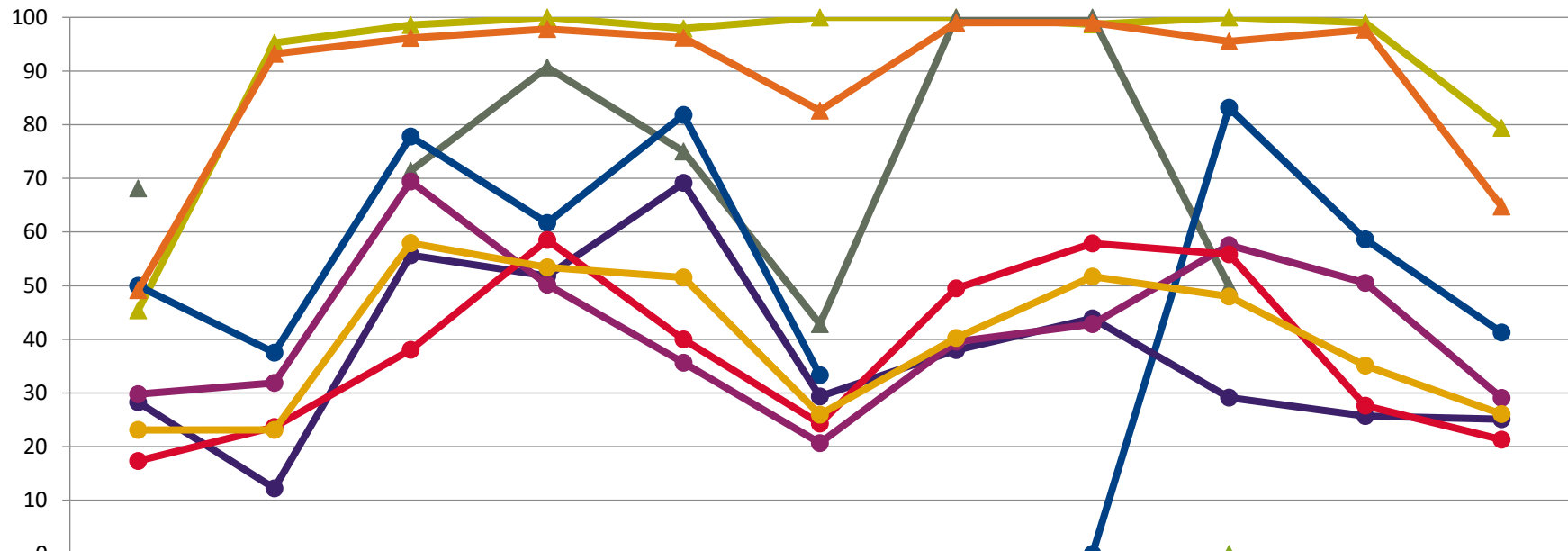
Verjüngungspflanzen über Verbisshöhe (Erhebung von Fegeschäden)

Baumartengruppe	Aufgenommene Pflanzen insgesamt		Pflanzen ohne Fegeschaden		Pflanzen mit Fegeschaden	
	Anzahl	Anteil (%)	Anzahl	Anteil (%)	Anzahl	Anteil (%)
Fichte	1	1,2	1	100	0	0
Tanne	0	0	0	0	0	0
Kiefer	0	0	0	0	0	0
Sonst. Nadelholz	3	3,6	3	100	0	0
Nadelholz gesamt	4	4,8	4	100	0	0
Buche	9	10,7	9	100	0	0
Eiche	40	47,6	40	100	0	0
Edellaubholz	2	2,4	2	100	0	0
Sonst. Laubholz	29	34,5	27	93,1	2	6,9
Laubholz gesamt	80	95,2	78	97,5	2	2,5
Alle Baumarten	84	100	82	97,6	2	2,4

**Zeitreihe der Anteile der Pflanzen ohne Verbiss und ohne Fegeschäden
Höhenbereich: ab 20 Zentimeter bis zur maximalen Verbisshöhe
Hegegemeinschaft 602 - Grabfeld (Landkreis Rhön-Grabfeld)**

2021

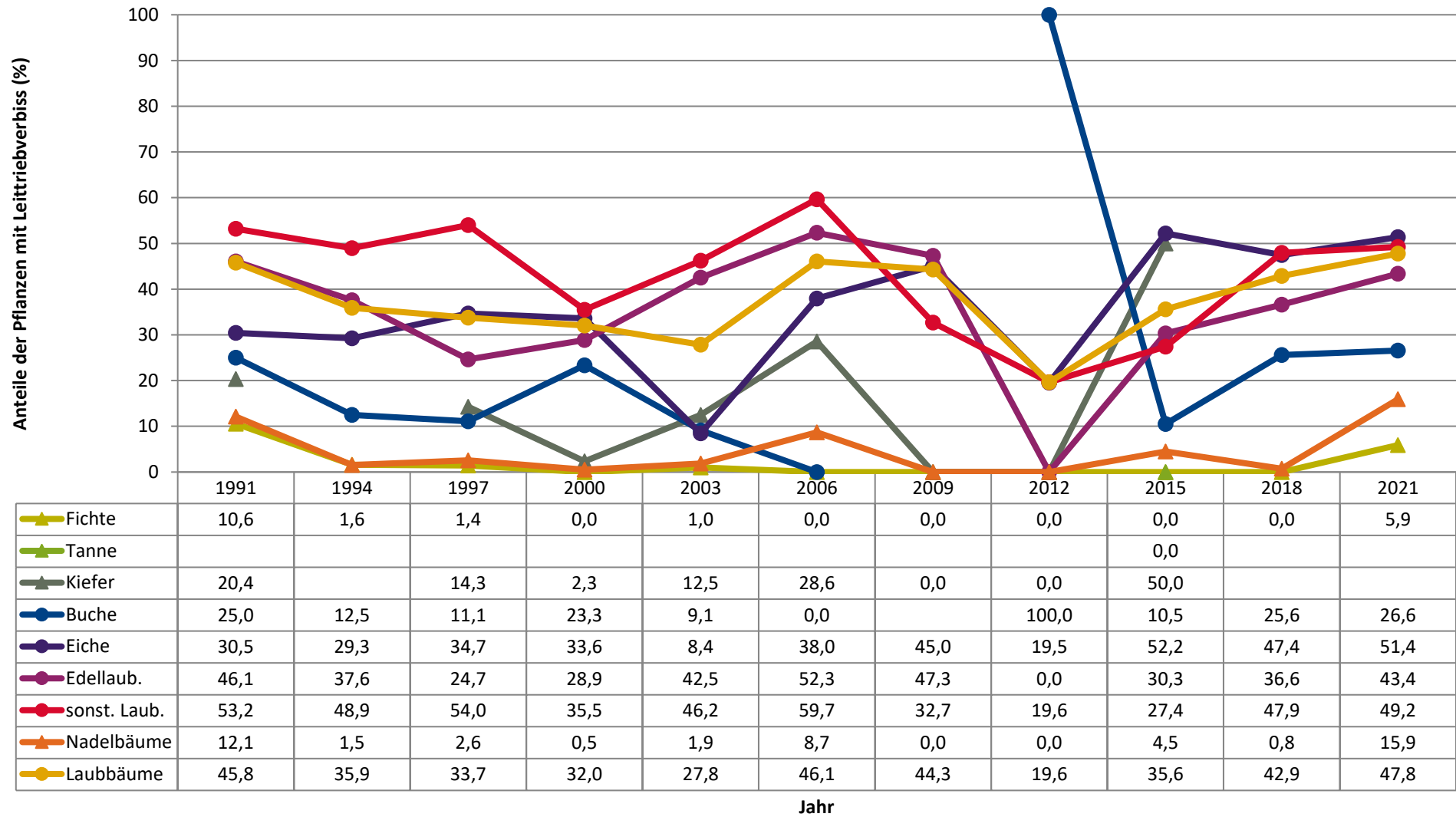
Anteile der unverbissenen und unverfegten Pflanzen (%)



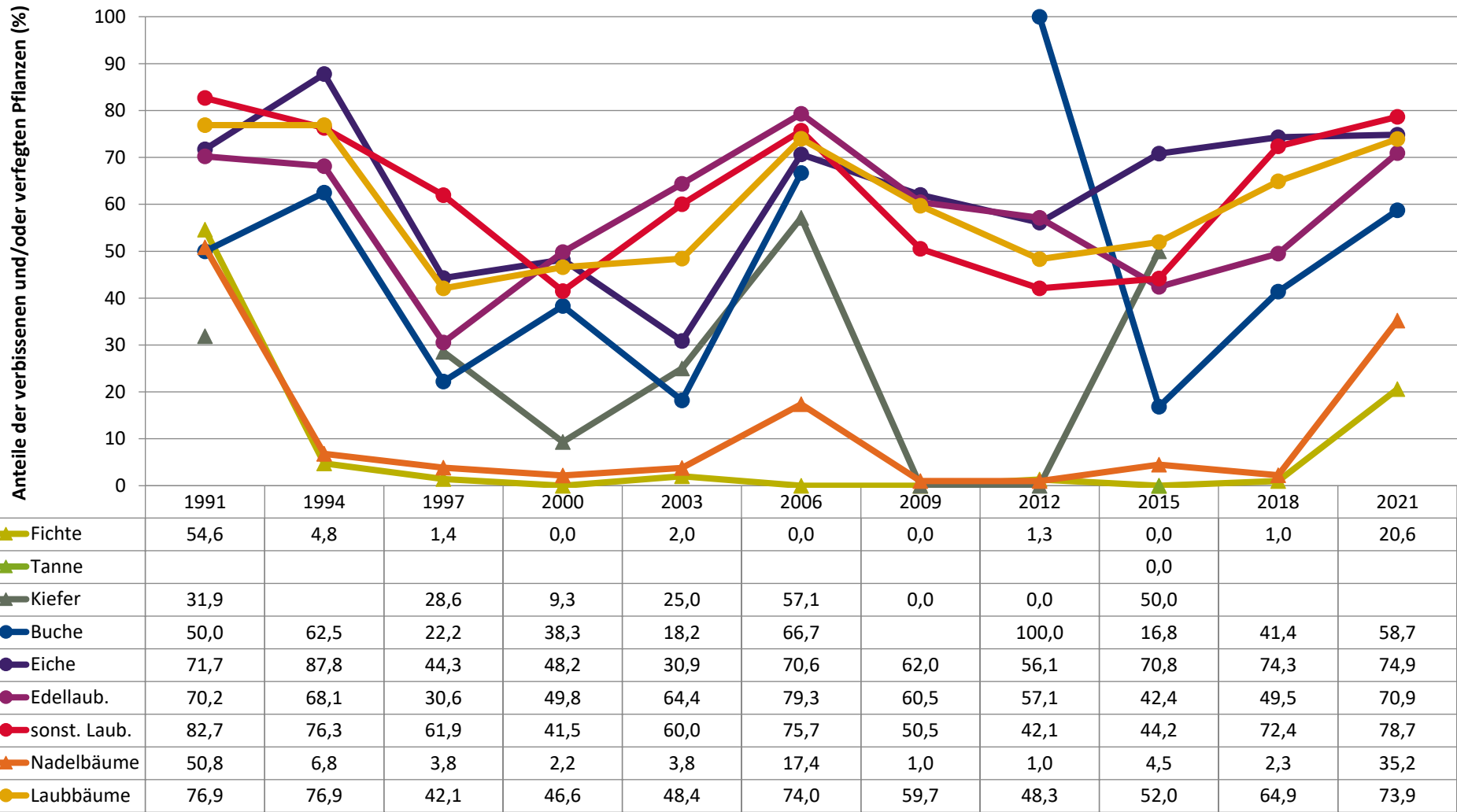
	1991	1994	1997	2000	2003	2006	2009	2012	2015	2018	2021
▲ Fichte	45,4	95,2	98,6	100,0	98,0	100,0	100,0	98,7	100,0	99,0	79,4
▲ Tanne									0,0		
▲ Kiefer	68,1		71,4	90,7	75,0	42,9	100,0	100,0	50,0		
● Buche	50,0	37,5	77,8	61,7	81,8	33,3		0,0	83,2	58,6	41,3
● Eiche	28,3	12,2	55,7	51,8	69,1	29,4	38,0	43,9	29,2	25,7	25,1
● Edellaub.	29,8	31,9	69,4	50,2	35,6	20,7	39,5	42,9	57,6	50,5	29,1
● sonst. Laub.	17,3	23,7	38,1	58,5	40,0	24,3	49,5	57,9	55,8	27,6	21,3
▲ Nadelbäume	49,2	93,2	96,2	97,8	96,2	82,6	99,0	99,0	95,5	97,7	64,8
● Laubbäume	23,1	23,1	57,9	53,4	51,6	26,0	40,3	51,7	48,0	35,1	26,1

Jahr

Zeitreihe der Anteile der Pflanzen mit Leittriebverbiss
Höhenbereich: ab 20 Zentimeter bis zur maximalen Verbisshöhe
Hegegemeinschaft 602 - Grabfeld (Landkreis Rhön-Grabfeld)



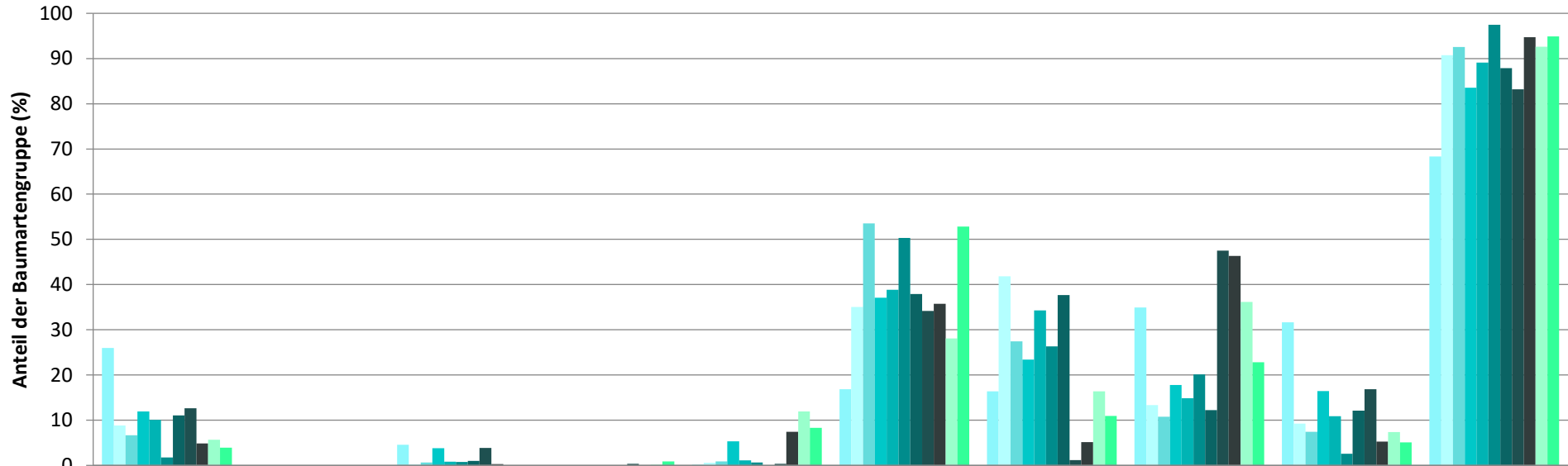
Zeitreihe der Anteile der Pflanzen mit Verbiss und/oder Fegeschäden
Höhenbereich: ab 20 Zentimeter bis zur maximalen Verbisshöhe
Hegegemeinschaft 602 - Grabfeld (Landkreis Rhön-Grabfeld)



Jahr

Zeitreihe der Baumartenanteile der aufgenommenen Verjüngungspflanzen
Höhenbereich: ab 20 Zentimeter Höhe bis zur maximalen Verbisshöhe
Hegegemeinschaft 602 - Grabfeld (Landkreis Rhön-Grabfeld)

2021



	Fichte	Tanne	Kiefer	sonst. Nadelholz	Buche	Eiche	Edellaubholz	sonst. Laubholz	Nadelholz ges.	Laubholz ges.
■ 1991	26,0		4,6		0,2	16,8	16,4	34,9	31,6	68,4
■ 1994	8,8		0,2		0,6	35,0	41,8	13,3	9,3	90,7
■ 1997	6,7		0,7		0,9	53,5	27,4	10,8	7,4	92,6
■ 2000	11,9		3,8		5,3	37,1	23,4	17,8	16,4	83,6
■ 2003	10,1		0,8		1,1	38,9	34,3	14,9	10,9	89,1
■ 2006	1,8		0,8		0,7	50,3	26,3	20,1	2,6	97,4
■ 2009	11,0		1,0			37,9	37,7	12,2	12,1	87,9
■ 2012	12,7	0,0	3,8	0,3	0,3	34,2	1,2	47,5	16,8	83,2
■ 2015	4,9	0,0	0,3	0,1	7,5	35,8	5,2	46,4	5,3	94,7
■ 2018	5,7			0,2	11,9	28,1	16,4	36,2	7,4	92,6
■ 2021	3,9			0,9	8,3	52,8	11,0	22,8	5,1	94,9

Baumartengruppe