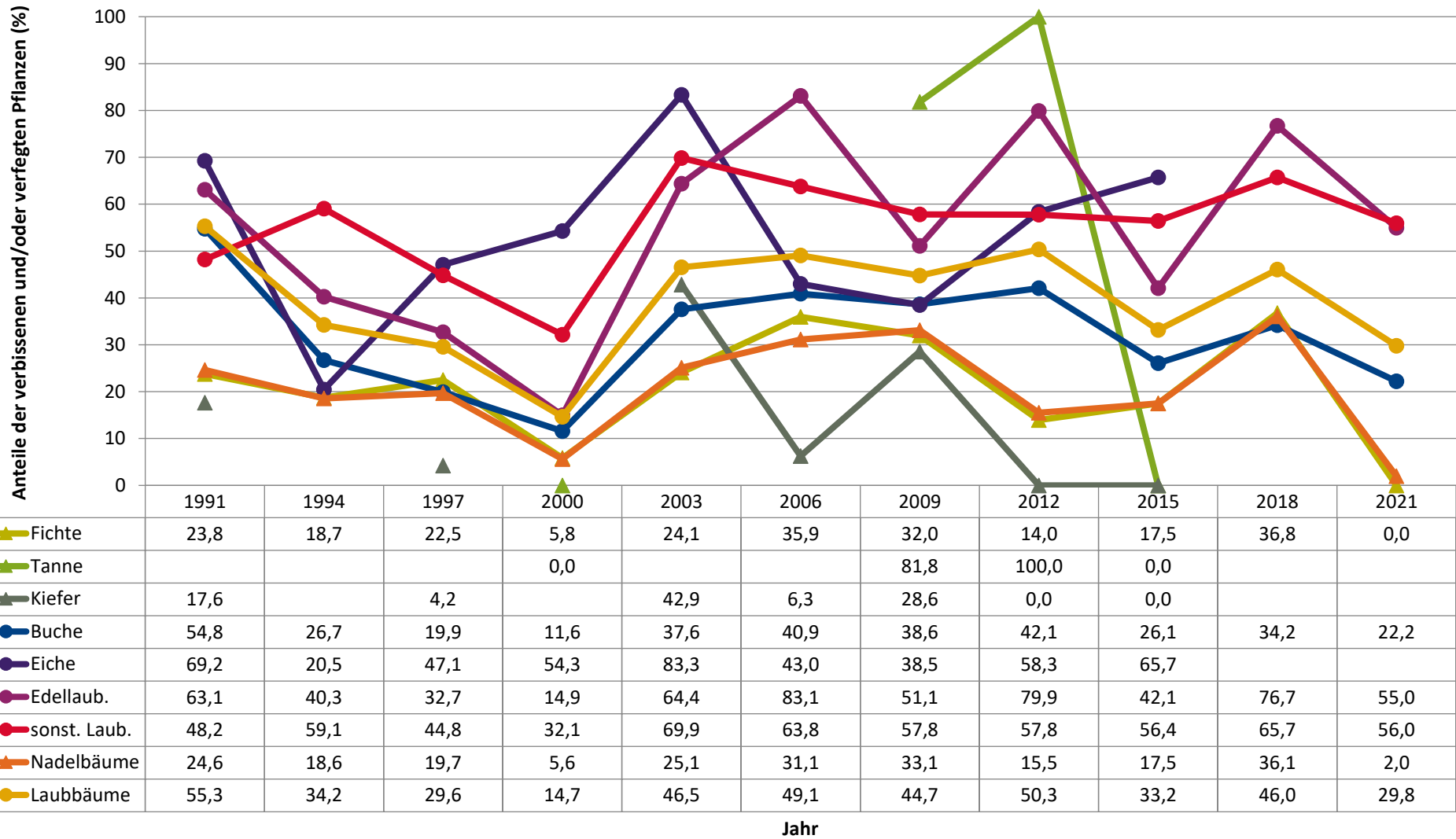
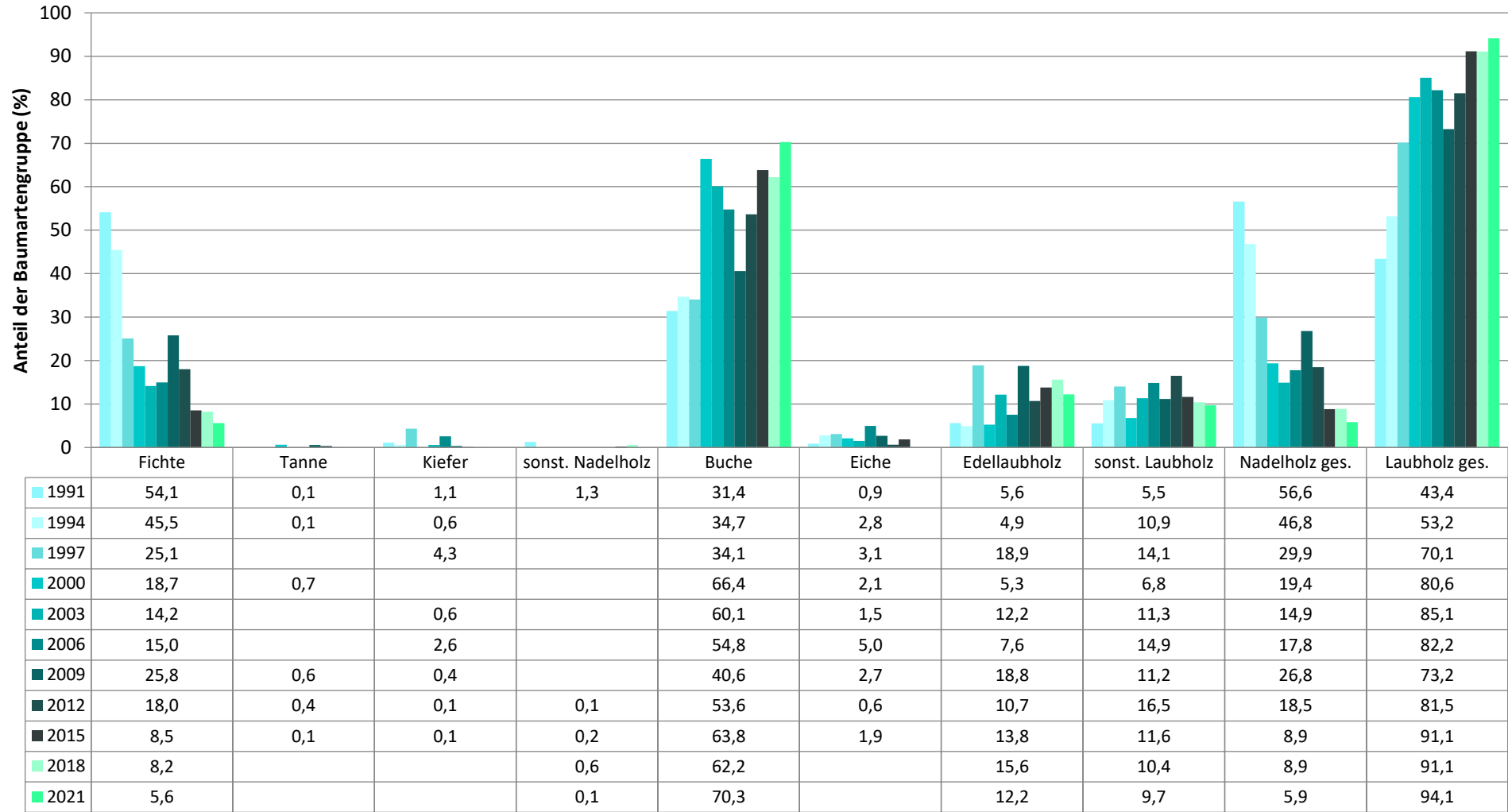


Zeitreihe der Anteile der Pflanzen mit Verbiss und/oder Fegeschäden
Höhenbereich: ab 20 Zentimeter bis zur maximalen Verbisshöhe
Hegegemeinschaft 600 - Sandberg (Landkreis Rhön-Grabfeld)



Zeitreihe der Baumartenanteile der aufgenommenen Verjüngungspflanzen
Höhenbereich: ab 20 Zentimeter Höhe bis zur maximalen Verbisshöhe
Hegegemeinschaft 600 - Sandberg (Landkreis Rhön-Grabfeld)

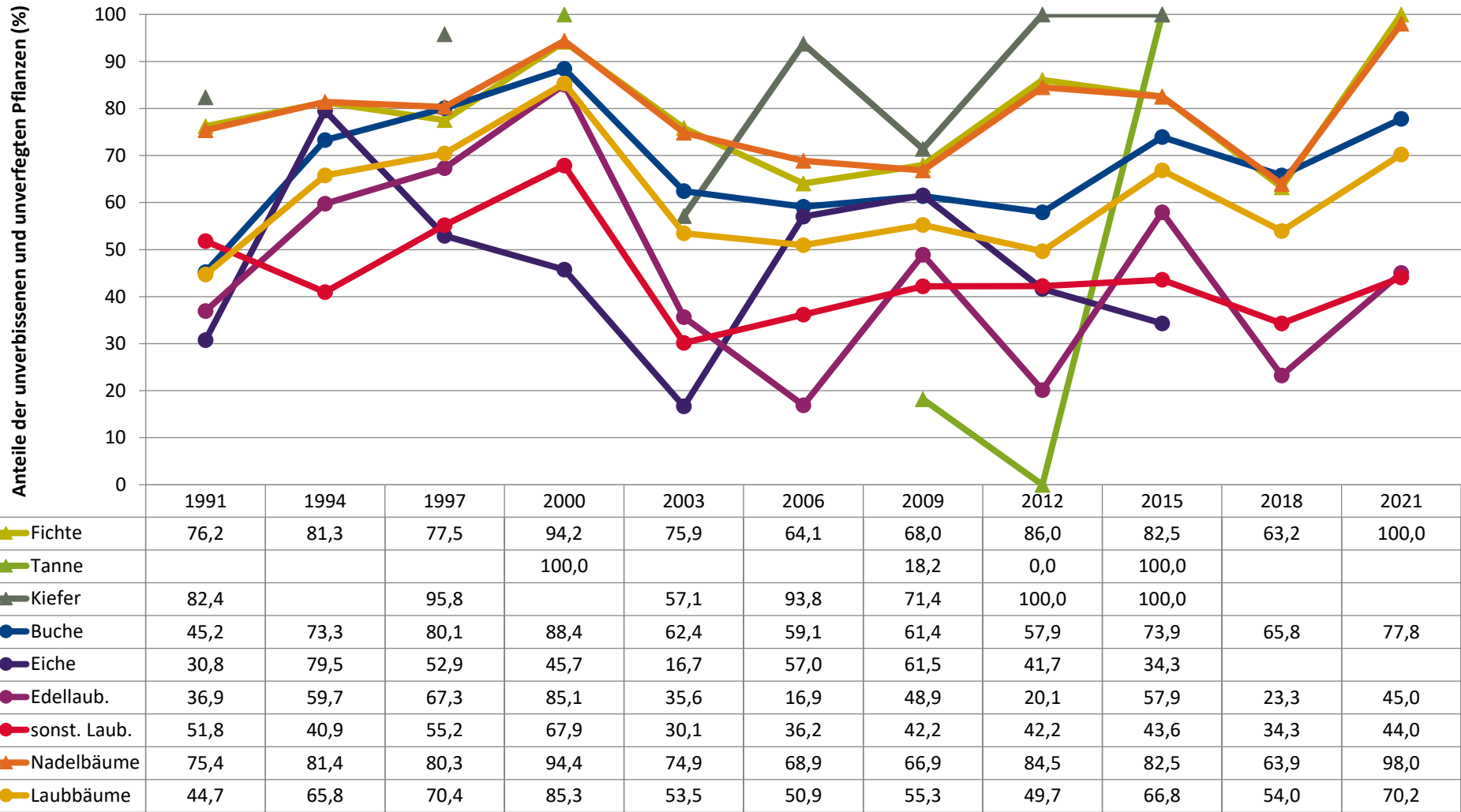
2021



Baumartengruppe

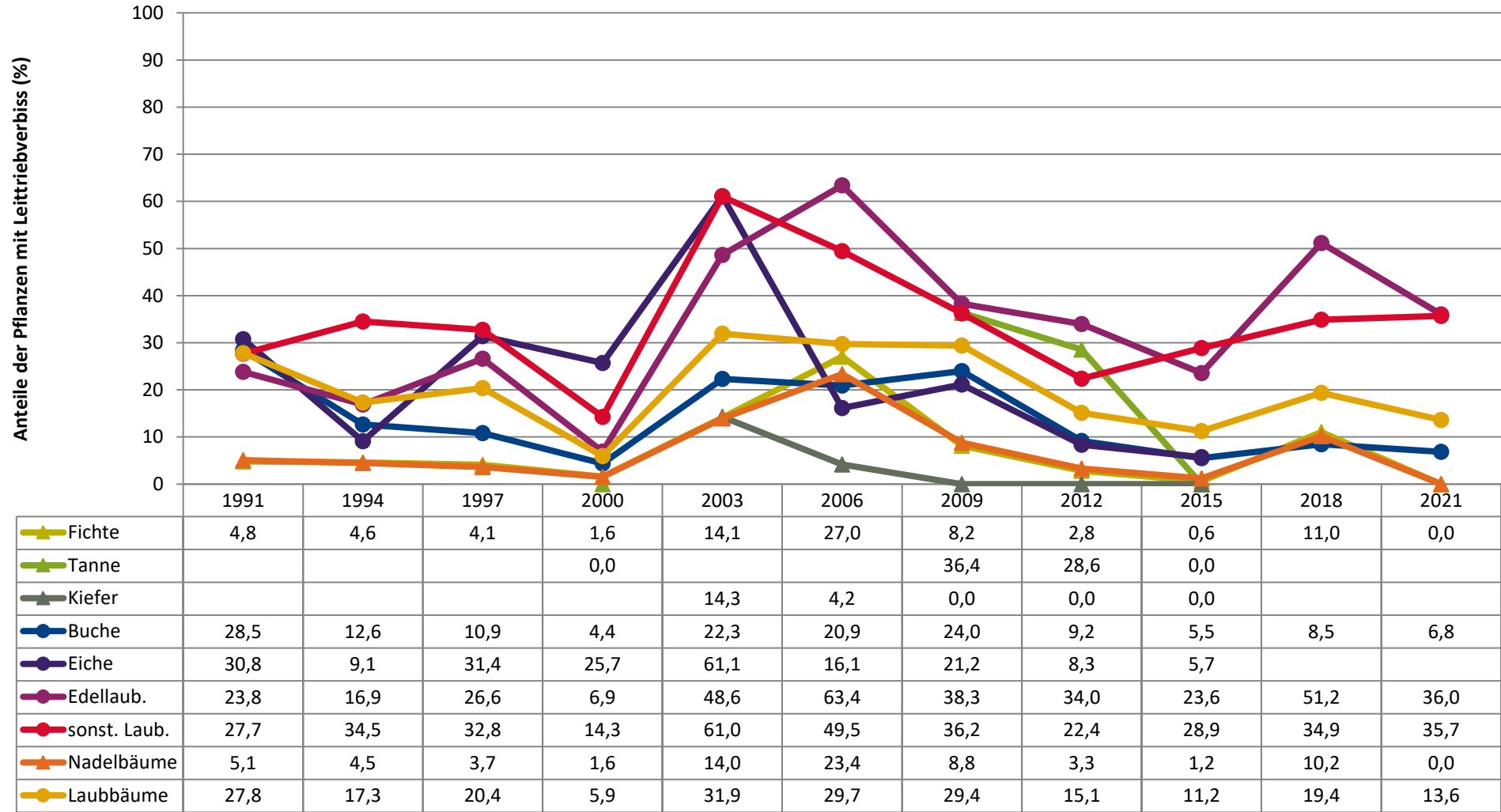
**Zeitreihe der Anteile der Pflanzen ohne Verbiss und ohne Fegeschäden
Höhenbereich: ab 20 Zentimeter bis zur maximalen Verbisshöhe
Hegegemeinschaft 600 - Sandberg (Landkreis Rhön-Grabfeld)**

2021



Jahr

Zeitreihe der Anteile der Pflanzen mit Leittriebverbiss
Höhenbereich: ab 20 Zentimeter bis zur maximalen Verbisshöhe
Hegegemeinschaft 600 - Sandberg (Landkreis Rhön-Grabfeld)



Jahr

Anteile der Baumartengruppen in den verschiedenen Höhenstufen
Verteilung der Pflanzen ab 20 Zentimeter bis zur maximalen Verbisshöhe auf drei Höhenstufen
Hegegemeinschaft 600 - Sandberg (Landkreis Rhön-Grabfeld)

2021

Baumartengruppe	Aufgenommene Pflanzen insgesamt						Pflanzen ohne Verbiss und ohne Fegeschaden						Pflanzen mit Verbiss und/oder Fegeschaden					
	20 - 49,9 cm		50 - 79,9 cm		80 cm - max. Verbisshöhe		20 - 49,9 cm		50 - 79,9 cm		80 cm - max. Verbisshöhe		20 - 49,9 cm		50 - 79,9 cm		80 cm - max. Verbisshöhe	
	Anzahl	Anteil (%)	Anzahl	Anteil (%)	Anzahl	Anteil (%)	Anzahl	Anteil (%)	Anzahl	Anteil (%)	Anzahl	Anteil (%)	Anzahl	Anteil (%)	Anzahl	Anteil (%)	Anzahl	Anteil (%)
Fichte	67	7,3	27	5,2	3	1	67	100	27	100	3	100	0	0	0	0	0	0
Tanne	0	0	0	0	0	0	0	0	0	0	0	0	0	0	0	0	0	0
Kiefer	2	0,2	1	0,2	0	0	1	50	1	100	0	0	1	50	0	0	0	0
Sonstiges Nadelholz	0	0	0	0	1	0,3	0	0	0	0	0	0	0	0	0	0	0	1
Nadelholz gesamt	69	7,5	28	5,4	4	1,4	68	98,6	28	100	3	75	1	1,4	0	0	1	25
Buche	564	61,7	403	78,3	245	82,8	436	77,3	301	74,7	206	84,1	128	22,7	102	25,3	39	15,9
Eiche	31	3,4	2	0,4	0	0	27	87,1	1	50	0	0	4	12,9	1	50	0	0
Edellaubholz	150	16,4	43	8,3	18	6,1	71	47,3	16	37,2	8	44,4	79	52,7	27	62,8	10	55,6
Sonstiges Laubholz	100	10,9	39	7,6	29	9,8	45	45	17	43,6	12	41,4	55	55	22	56,4	17	58,6
Laubholz gesamt	845	92,5	487	94,6	292	98,6	579	68,5	335	68,8	226	77,4	266	31,5	152	31,2	66	22,6
Alle Baumarten	914	100	515	100	296	100	647	70,8	363	70,5	229	77,4	267	29,2	152	29,5	67	22,6

Auswertung der Verjüngungsinventur 2021 für die Hegegemeinschaft 600 - Sandberg (Landkreis Rhön-Grabfeld)
Anzahl der erfassten Verjüngungsflächen: 30, davon ungeschützt: 23, teilweise geschützt: 0, vollständig geschützt: 7

2021

Verjüngungspflanzen ab 20 Zentimeter Höhe bis zur maximalen Verbisshöhe

Baumartengruppe	Aufgenommene Pflanzen insgesamt		Pflanzen ohne Verbiss und ohne Fegeschaden		Pflanzen mit Verbiss und/oder Fegeschaden		Pflanzen mit Leittriebverbiss		Pflanzen mit Verbiss im oberen Drittel		Pflanzen mit Fegeschaden	
	Anzahl	Anteil (%)	Anzahl	Anteil (%)	Anzahl	Anteil (%)	Anzahl	Anteil (%)	Anzahl	Anteil (%)	Anzahl	Anteil (%)
Fichte	97	5,6	97	100	0	0	0	0	0	0	0	0
Tanne	0	0	0	0	0	0	0	0	0	0	0	0
Kiefer	3	0,2	2	66,7	1	33,3	0	0	1	33,3	0	0
Sonst. Nadelholz	1	0,1	0	0	1	100	0	0	0	0	1	100
Nadelholz gesamt	101	5,9	99	98	2	2	0	0	1	1	1	1
Buche	1212	70,3	943	77,8	269	22,2	83	6,8	267	22	2	0,2
Eiche	33	1,9	28	84,8	5	15,2	2	6,1	5	15,2	0	0
Edellaubholz	211	12,2	95	45	116	55	76	36	116	55	0	0
Sonst. Laubholz	168	9,7	74	44	94	56	60	35,7	93	55,4	1	0,6
Laubholz gesamt	1624	94,1	1140	70,2	484	29,8	221	13,6	481	29,6	3	0,2
Alle Baumarten	1725	100	1239	71,8	486	28,2	221	12,8	482	27,9	4	0,2

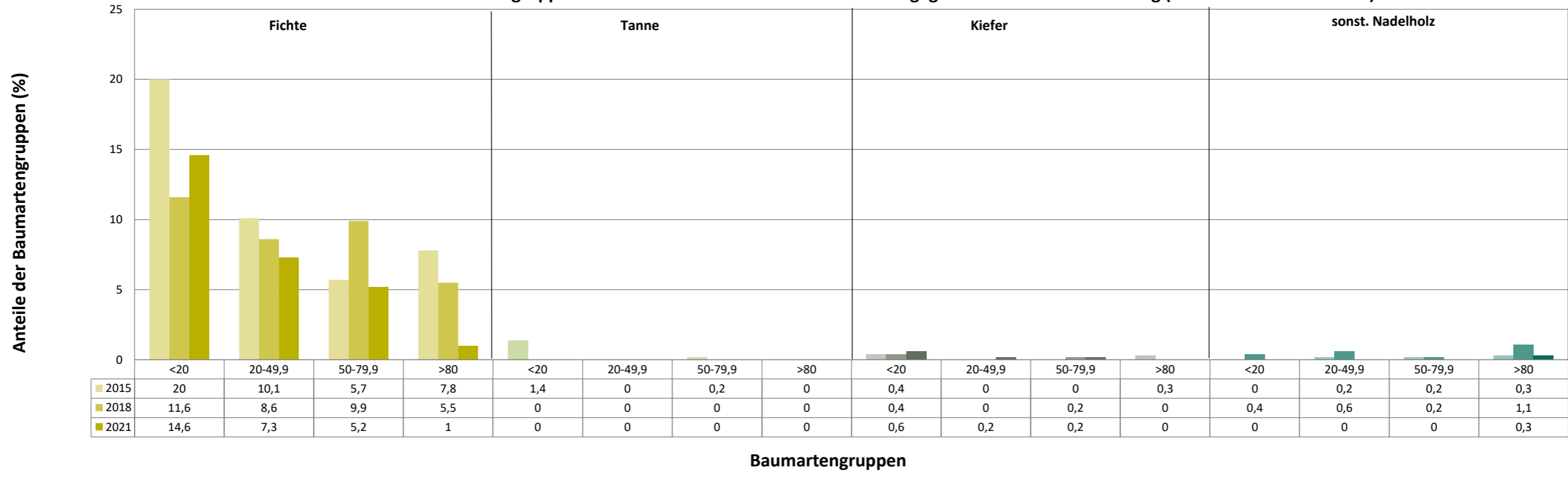
Verjüngungspflanzen kleiner 20 Zentimeter Höhe

Baumartengruppe	Aufgenommene Pflanzen insgesamt		Pflanzen ohne Verbiss im oberen Drittel		Pflanzen mit Verbiss im oberen Drittel	
	Anzahl	Anteil (%)	Anzahl	Anteil (%)	Anzahl	Anteil (%)
Fichte	45	14,6	45	100	0	0
Tanne	0	0	0	0	0	0
Kiefer	2	0,6	2	100	0	0
Sonst. Nadelholz	0	0	0	0	0	0
Nadelholz gesamt	47	15,2	47	100	0	0
Buche	122	39,5	107	87,7	15	12,3
Eiche	29	9,4	25	86,2	4	13,8
Edellaubholz	94	30,4	66	70,2	28	29,8
Sonst. Laubholz	17	5,5	7	41,2	10	58,8
Laubholz gesamt	262	84,8	205	78,2	57	21,8
Alle Baumarten	309	100	252	81,6	57	18,4

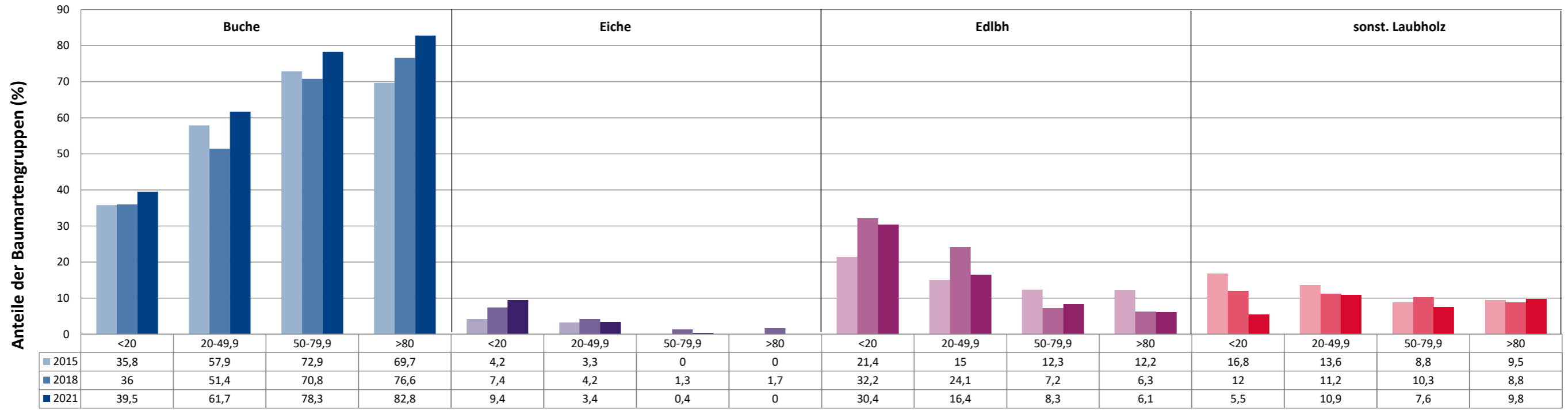
Verjüngungspflanzen über Verbisshöhe (Erhebung von Fegeschäden)

Baumartengruppe	Aufgenommene Pflanzen insgesamt		Pflanzen ohne Fegeschaden		Pflanzen mit Fegeschaden	
	Anzahl	Anteil (%)	Anzahl	Anteil (%)	Anzahl	Anteil (%)
Fichte	1	0,4	1	100	0	0
Tanne	0	0	0	0	0	0
Kiefer	0	0	0	0	0	0
Sonst. Nadelholz	0	0	0	0	0	0
Nadelholz gesamt	1	0,4	1	100	0	0
Buche	233	93,6	231	99,1	2	0,9
Eiche	0	0	0	0	0	0
Edellaubholz	8	3,2	7	87,5	1	12,5
Sonst. Laubholz	7	2,8	7	100	0	0
Laubholz gesamt	248	99,6	245	98,8	3	1,2
Alle Baumarten	249	100	246	98,8	3	1,2

Anteile der Baumartengruppen in verschiedenen Höhenstufen für die Hegegemeinschaft 600 - Sandberg (Landkreis Rhön-Grabfeld)

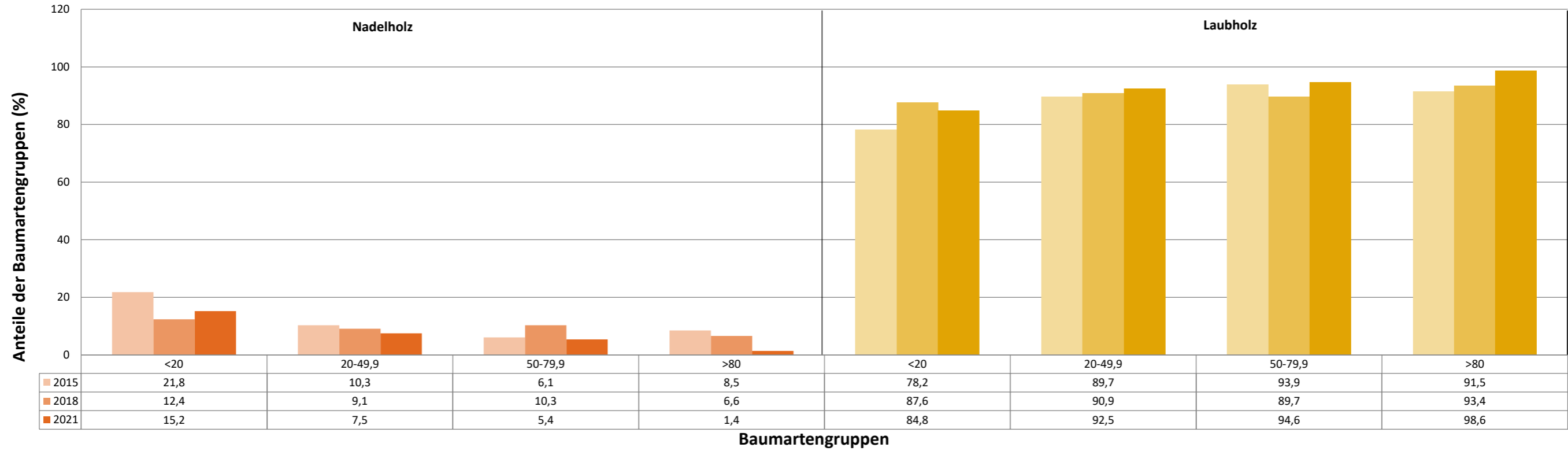


Anteile der Baumartengruppen in verschiedenen Höhenstufen für die Hegegemeinschaft 600 - Sandberg (Landkreis Rhön-Grabfeld)



Baumartengruppen

Anteile der Baumartengruppen in verschiedenen Höhenstufen für die Hegegemeinschaft 600 - Sandberg (Landkreis Rhön-Grabfeld)



	Fichte <20	Fichte 20-49,9	Fichte 50-79,9	Fichte >80	Tanne <20	Tanne 20-49,9	Tanne 50-79,9	Tanne >80	Kiefer <20	Kiefer 20-49,9	Kiefer 50-79,9	Kiefer >80	sonst.Ndh <20	sonst.Ndh 20-49,9
2015	20	10,1	5,7	7,8	1,4	0	0,2	0	0,4	0	0	0,3	0	0,2
2018	11,6	8,6	9,9	5,5	0	0	0	0	0,4	0	0,2	0	0,4	0,6
2021	14,6	7,3	5,2	1	0	0	0	0	0,6	0,2	0,2	0	0	0

Anteile der Baumartengruppen in verschiedenen Höhenstufen für die

Hege
gemei
nscha
ft 600
-
Sandb
erg
(Land
kreis
Rhön-
Grabf
eld)

sonst.Ndh 50-79,9	sonst.Ndh >80	Buche <20	Buche 20-49,9	Buche 50-79,9	Buche >80	Eiche <20	Eiche 20-49,9	Eiche 50-79,9	Eiche >80	Edlbh <20	Edlbh 20-49,9	Edlbh 50-79,9	Edlbh >80	sonst.Lbh <20
0,2	0,3	35,8	57,9	72,9	69,7	4,2	3,3	0	0	21,4	15	12,3	12,2	16,8
0,2	1,1	36	51,4	70,8	76,6	7,4	4,2	1,3	1,7	32,2	24,1	7,2	6,3	12
0	0,3	39,5	61,7	78,3	82,8	9,4	3,4	0,4	0	30,4	16,4	8,3	6,1	5,5

sonst.Lbh	sonst.Lbh	sonst. Lbh	Ndh	Ndh	Ndh	Ndh	Lbh	Lbh	Lbh	Lbh
20-49,9	50-79,9	>80	<20	20-49,9	50-79,9	>80	<20	20-49,9	50-79,9	>80
13,6	8,8	9,5	21,8	10,3	6,1	8,5	78,2	89,7	93,9	91,5
11,2	10,3	8,8	12,4	9,1	10,3	6,6	87,6	90,9	89,7	93,4
10,9	7,6	9,8	15,2	7,5	5,4	1,4	84,8	92,5	94,6	98,6