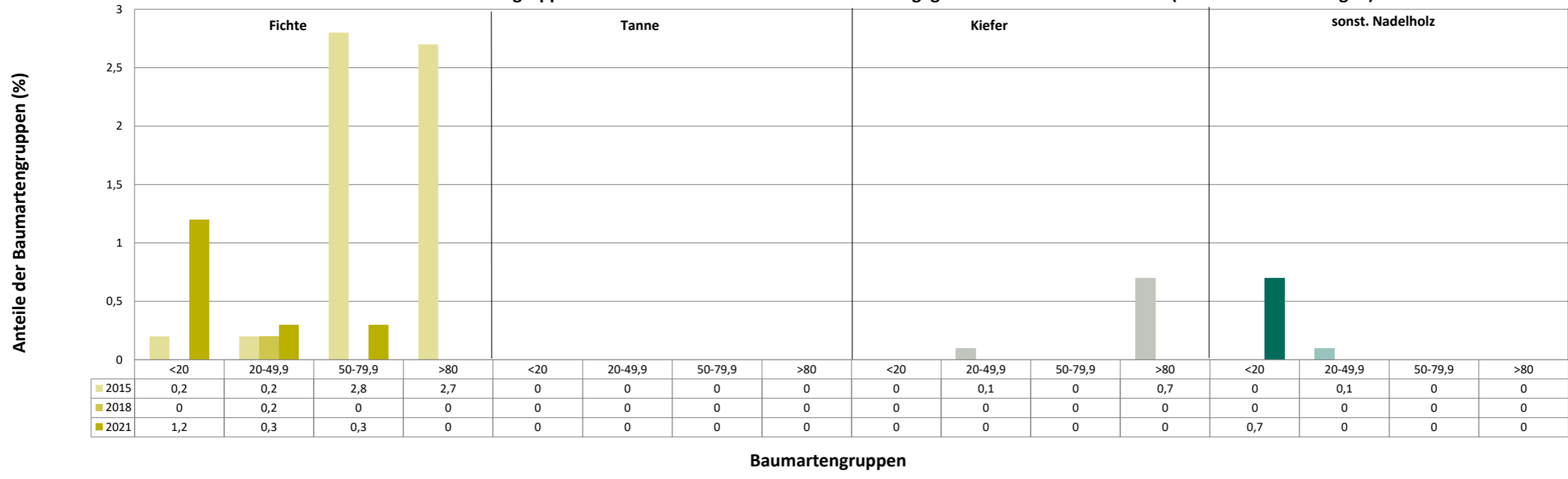
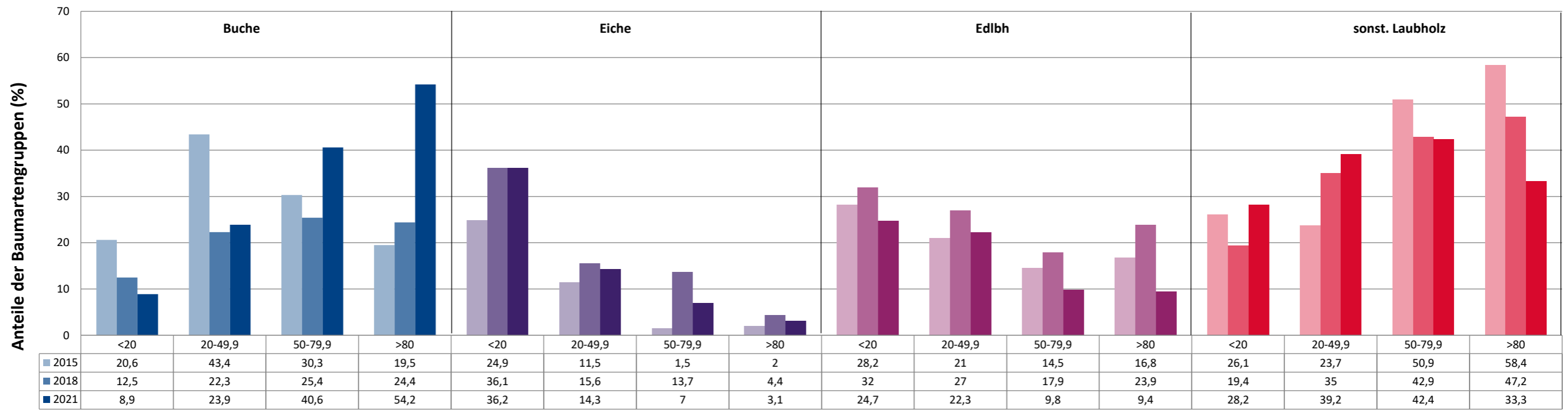


Anteile der Baumartengruppen in verschiedenen Höhenstufen für die Hegegemeinschaft 584 - Massbach (Landkreis Bad Kissingen)

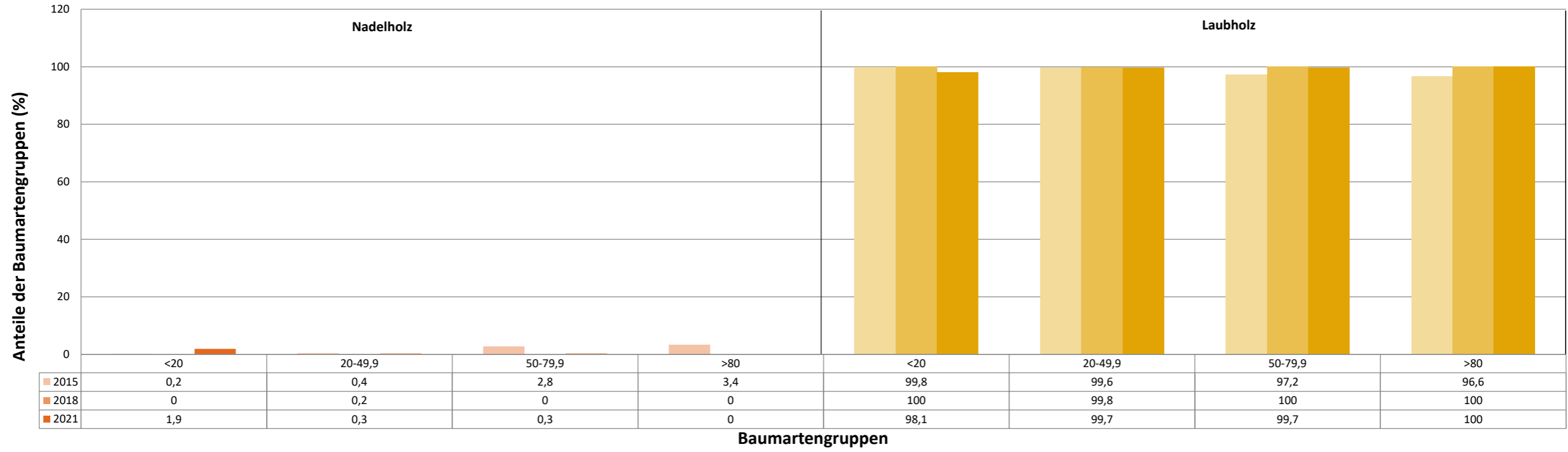


Anteile der Baumartengruppen in verschiedenen Höhenstufen für die Hegegemeinschaft 584 - Massbach (Landkreis Bad Kissingen)



Baumartengruppen

Anteile der Baumartengruppen in verschiedenen Höhenstufen für die Hegegemeinschaft 584 - Massbach (Landkreis Bad Kissingen)



	Fichte <20	Fichte 20-49,9	Fichte 50-79,9	Fichte >80	Tanne <20	Tanne 20-49,9	Tanne 50-79,9	Tanne >80	Kiefer <20	Kiefer 20-49,9	Kiefer 50-79,9	Kiefer >80	sonst.Ndh <20	sonst.Ndh 20-49,9
2015	0,2	0,2	2,8	2,7	0	0	0	0	0	0,1	0	0,7	0	0,1
2018	0	0,2	0	0	0	0	0	0	0	0	0	0	0	0
2021	1,2	0,3	0,3	0	0	0	0	0	0	0	0	0	0,7	0

Anteile der Baumartengruppen in verschiedenen Höhenstufen für die

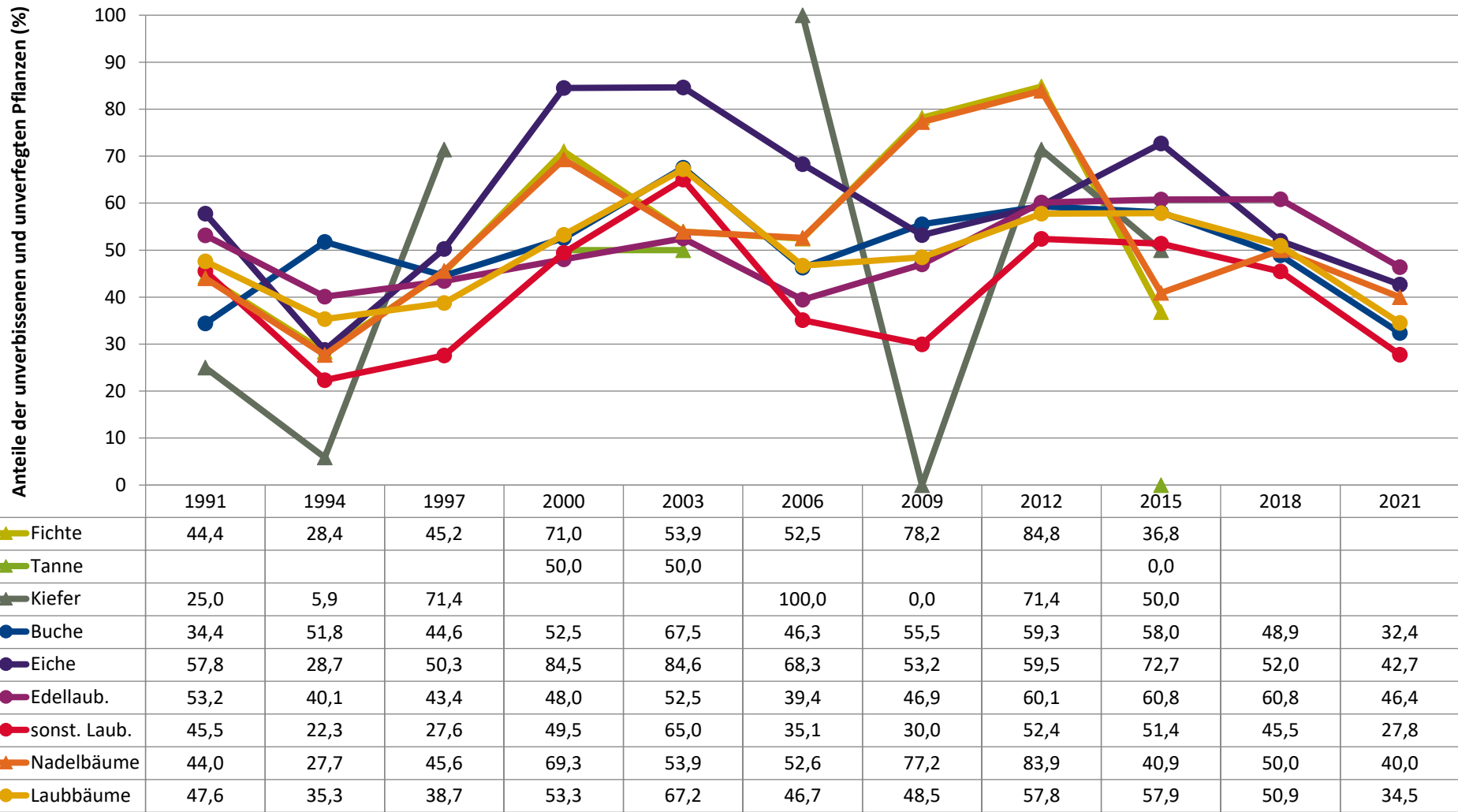
Hege
gemei
nscha
ft 584
-
Mass
bach
(Land
kreis
Bad
Kissin
gen)

sonst.Ndh	sonst.Ndh	Buche	Buche	Buche	Buche	Eiche	Eiche	Eiche	Eiche	Edlbh	Edlbh	Edlbh	Edlbh	sonst.Lbh	
50-79,9	>80	<20	20-49,9	50-79,9	>80	<20	20-49,9	50-79,9	>80	<20	20-49,9	50-79,9	>80	<20	
0	0	0	20,6	43,4	30,3	19,5	24,9	11,5	1,5	2	28,2	21	14,5	16,8	26,1
0	0	0	12,5	22,3	25,4	24,4	36,1	15,6	13,7	4,4	32	27	17,9	23,9	19,4
0	0	0	8,9	23,9	40,6	54,2	36,2	14,3	7	3,1	24,7	22,3	9,8	9,4	28,2

sonst.Lbh	sonst.Lbh	sonst. Lbh	Ndh	Ndh	Ndh	Lbh	Lbh	Lbh	Lbh	
20-49,9	50-79,9	>80	<20	20-49,9	50-79,9	>80	<20	20-49,9	50-79,9	>80
23,7	50,9	58,4	0,2	0,4	2,8	3,4	99,8	99,6	97,2	96,6
35	42,9	47,2	0	0,2	0	0	100	99,8	100	100
39,2	42,4	33,3	1,9	0,3	0,3	0	98,1	99,7	99,7	100

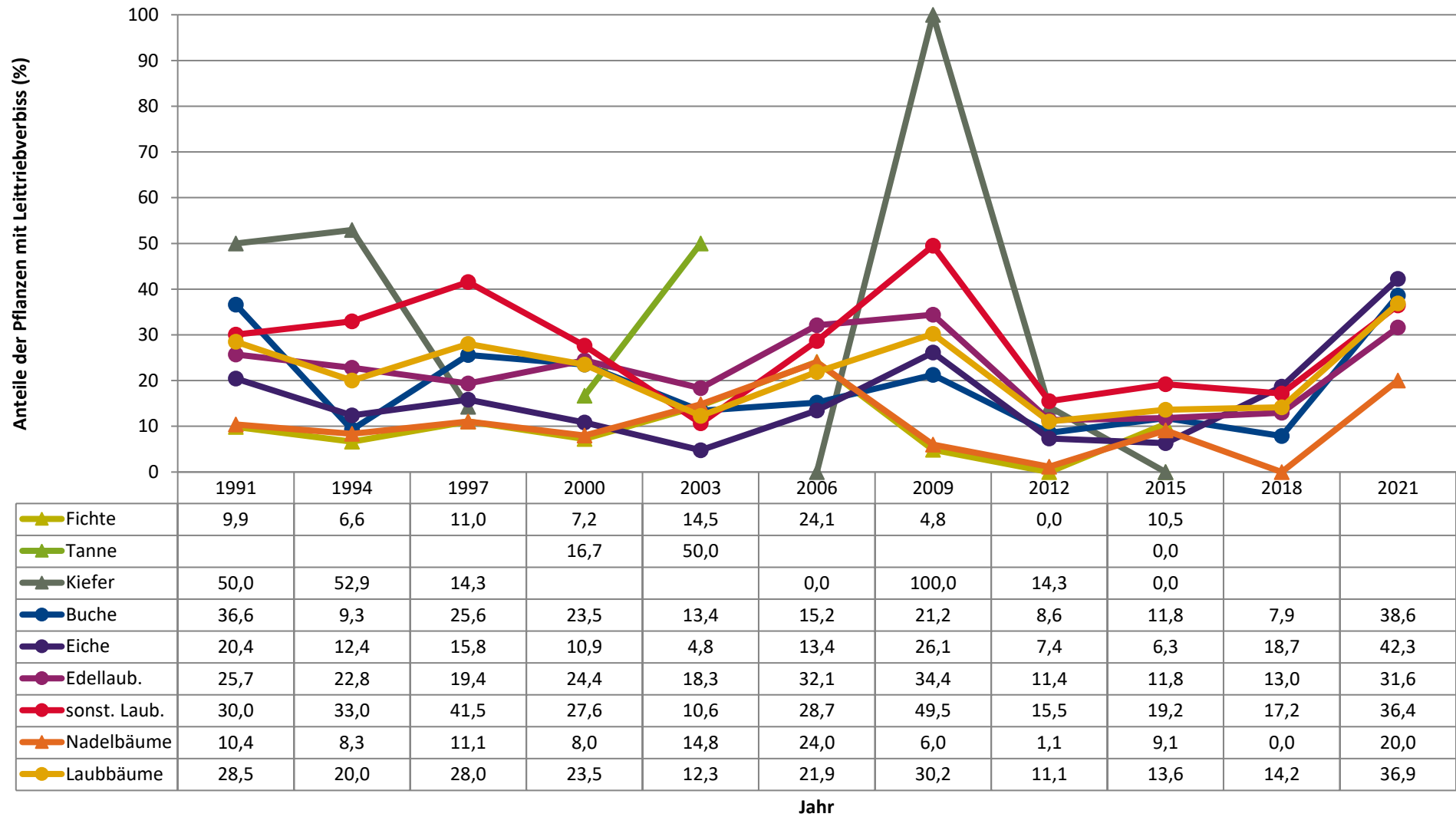
**Zeitreihe der Anteile der Pflanzen ohne Verbiss und ohne Fegeschäden
Höhenbereich: ab 20 Zentimeter bis zur maximalen Verbisshöhe
Hegegemeinschaft 584 - Massbach (Landkreis Bad Kissingen)**

2021



Jahr

Zeitreihe der Anteile der Pflanzen mit Leittriebverbiss
Höhenbereich: ab 20 Zentimeter bis zur maximalen Verbisshöhe
Hegegemeinschaft 584 - Massbach (Landkreis Bad Kissingen)



Anteile der Baumartengruppen in den verschiedenen Höhenstufen
Verteilung der Pflanzen ab 20 Zentimeter bis zur maximalen Verbisshöhe auf drei Höhenstufen
Hegegemeinschaft 584 - Massbach (Landkreis Bad Kissingen)

2021

Baumartengruppe	Aufgenommene Pflanzen insgesamt						Pflanzen ohne Verbiss und ohne Fegeschaden						Pflanzen mit Verbiss und/oder Fegeschaden					
	20 - 49,9 cm		50 - 79,9 cm		80 cm - max. Verbisshöhe		20 - 49,9 cm		50 - 79,9 cm		80 cm - max. Verbisshöhe		20 - 49,9 cm		50 - 79,9 cm		80 cm - max. Verbisshöhe	
	Anzahl	Anteil (%)	Anzahl	Anteil (%)	Anzahl	Anteil (%)	Anzahl	Anteil (%)	Anzahl	Anteil (%)	Anzahl	Anteil (%)	Anzahl	Anteil (%)	Anzahl	Anteil (%)	Anzahl	Anteil (%)
Fichte	4	0,3	1	0,3	0	0	2	50	0	0	0	0	2	50	1	100	0	0
Tanne	0	0	0	0	0	0	0	0	0	0	0	0	0	0	0	0	0	0
Kiefer	0	0	0	0	0	0	0	0	0	0	0	0	0	0	0	0	0	0
Sonstiges Nadelholz	0	0	0	0	0	0	0	0	0	0	0	0	0	0	0	0	0	0
Nadelholz gesamt	4	0,3	1	0,3	0	0	2	50	0	0	0	0	2	50	1	100	0	0
Buche	348	23,9	162	40,6	52	54,2	147	42,2	26	16	9	17,3	201	57,8	136	84	43	82,7
Eiche	208	14,3	28	7	3	3,1	92	44,2	9	32,1	1	33,3	116	55,8	19	67,9	2	66,7
Edellaubholz	325	22,3	39	9,8	9	9,4	164	50,5	9	23,1	0	0	161	49,5	30	76,9	9	100
Sonstiges Laubholz	570	39,2	169	42,4	32	33,3	196	34,4	14	8,3	4	12,5	374	65,6	155	91,7	28	87,5
Laubholz gesamt	1451	99,7	398	99,7	96	100	599	41,3	58	14,6	14	14,6	852	58,7	340	85,4	82	85,4
Alle Baumarten	1455	100	399	100	96	100	601	41,3	58	14,5	14	14,6	854	58,7	341	85,5	82	85,4

Auswertung der Verjüngungsinventur 2021 für die Hegegemeinschaft 584 - Massbach (Landkreis Bad Kissingen)
Anzahl der erfassten Verjüngungsflächen: 36, davon ungeschützt: 22, teilweise geschützt: 4, vollständig geschützt: 10

2021

Verjüngungspflanzen ab 20 Zentimeter Höhe bis zur maximalen Verbisshöhe

Baumartengruppe	Aufgenommene Pflanzen insgesamt		Pflanzen ohne Verbiss und ohne Fegeschaden		Pflanzen mit Verbiss und/oder Fegeschaden		Pflanzen mit Leittriebverbiss		Pflanzen mit Verbiss im oberen Drittel		Pflanzen mit Fegeschaden	
	Anzahl	Anteil (%)	Anzahl	Anteil (%)	Anzahl	Anteil (%)	Anzahl	Anteil (%)	Anzahl	Anteil (%)	Anzahl	Anteil (%)
Fichte	5	0,3	2	40	3	60	1	20	3	60	0	0
Tanne	0	0	0	0	0	0	0	0	0	0	0	0
Kiefer	0	0	0	0	0	0	0	0	0	0	0	0
Sonst. Nadelholz	0	0	0	0	0	0	0	0	0	0	0	0
Nadelholz gesamt	5	0,3	2	40	3	60	1	20	3	60	0	0
Buche	562	28,8	182	32,4	380	67,6	217	38,6	380	67,6	0	0
Eiche	239	12,3	102	42,7	137	57,3	101	42,3	137	57,3	0	0
Edellaubholz	373	19,1	173	46,4	200	53,6	118	31,6	200	53,6	0	0
Sonst. Laubholz	771	39,5	214	27,8	557	72,2	281	36,4	557	72,2	0	0
Laubholz gesamt	1945	99,7	671	34,5	1274	65,5	717	36,9	1274	65,5	0	0
Alle Baumarten	1950	100	673	34,5	1277	65,5	718	36,8	1277	65,5	0	0

Verjüngungspflanzen kleiner 20 Zentimeter Höhe

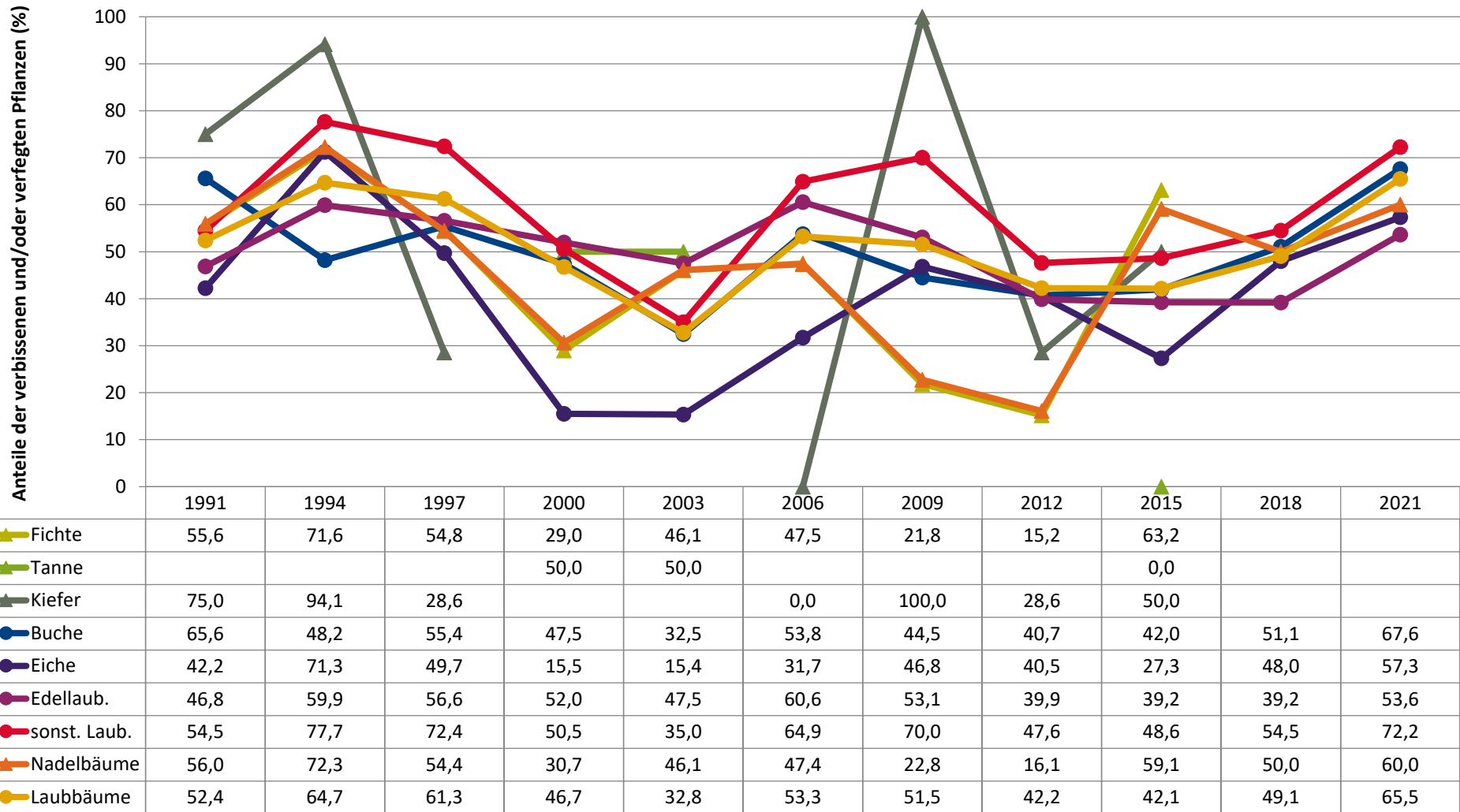
Baumartengruppe	Aufgenommene Pflanzen insgesamt		Pflanzen ohne Verbiss im oberen Drittel		Pflanzen mit Verbiss im oberen Drittel	
	Anzahl	Anteil (%)	Anzahl	Anteil (%)	Anzahl	Anteil (%)
Fichte	5	1,2	5	100	0	0
Tanne	0	0	0	0	0	0
Kiefer	0	0	0	0	0	0
Sonst. Nadelholz	3	0,7	3	100	0	0
Nadelholz gesamt	8	1,9	8	100	0	0
Buche	38	8,9	31	81,6	7	18,4
Eiche	154	36,2	136	88,3	18	11,7
Edellaubholz	105	24,7	88	83,8	17	16,2
Sonst. Laubholz	120	28,2	103	85,8	17	14,2
Laubholz gesamt	417	98,1	358	85,9	59	14,1
Alle Baumarten	425	100	366	86,1	59	13,9

Verjüngungspflanzen über Verbisshöhe (Erhebung von Fegeschäden)

Baumartengruppe	Aufgenommene Pflanzen insgesamt		Pflanzen ohne Fegeschaden		Pflanzen mit Fegeschaden	
	Anzahl	Anteil (%)	Anzahl	Anteil (%)	Anzahl	Anteil (%)
Fichte	0	0	0	0	0	0
Tanne	0	0	0	0	0	0
Kiefer	0	0	0	0	0	0
Sonst. Nadelholz	5	27,8	5	100	0	0
Nadelholz gesamt	5	27,8	5	100	0	0
Buche	2	11,1	2	100	0	0
Eiche	1	5,6	1	100	0	0
Edellaubholz	0	0	0	0	0	0
Sonst. Laubholz	10	55,6	7	70	3	30
Laubholz gesamt	13	72,2	10	76,9	3	23,1
Alle Baumarten	18	100	15	83,3	3	16,7

Zeitreihe der Anteile der Pflanzen mit Verbiss und/oder Fegeschäden
Höhenbereich: ab 20 Zentimeter bis zur maximalen Verbisshöhe
Hegegemeinschaft 584 - Massbach (Landkreis Bad Kissingen)

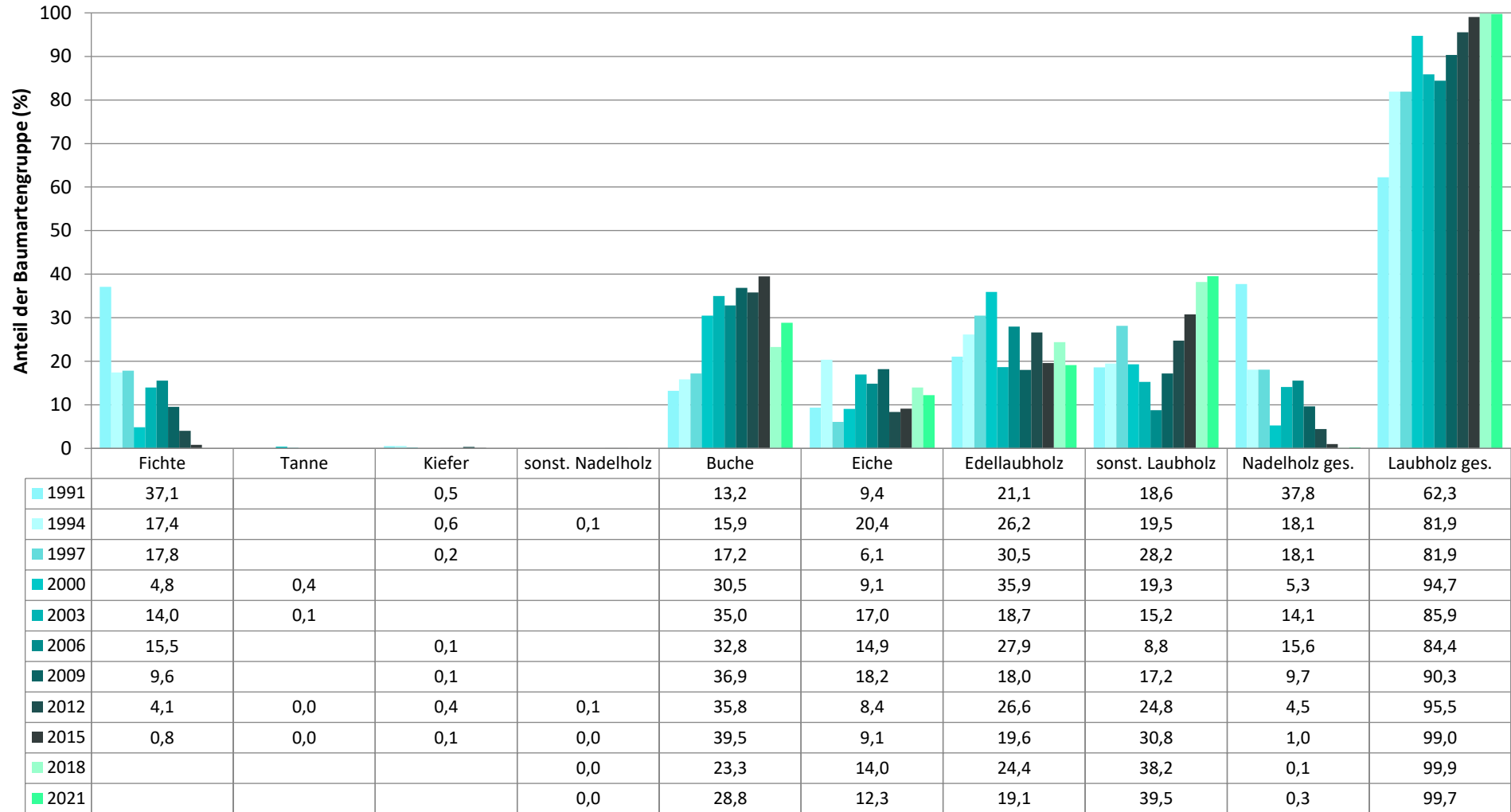
2021



Jahr

Zeitreihe der Baumartenanteile der aufgenommenen Verjüngungspflanzen
Höhenbereich: ab 20 Zentimeter Höhe bis zur maximalen Verbisshöhe
Hegegemeinschaft 584 - Massbach (Landkreis Bad Kissingen)

2021



Baumartengruppe