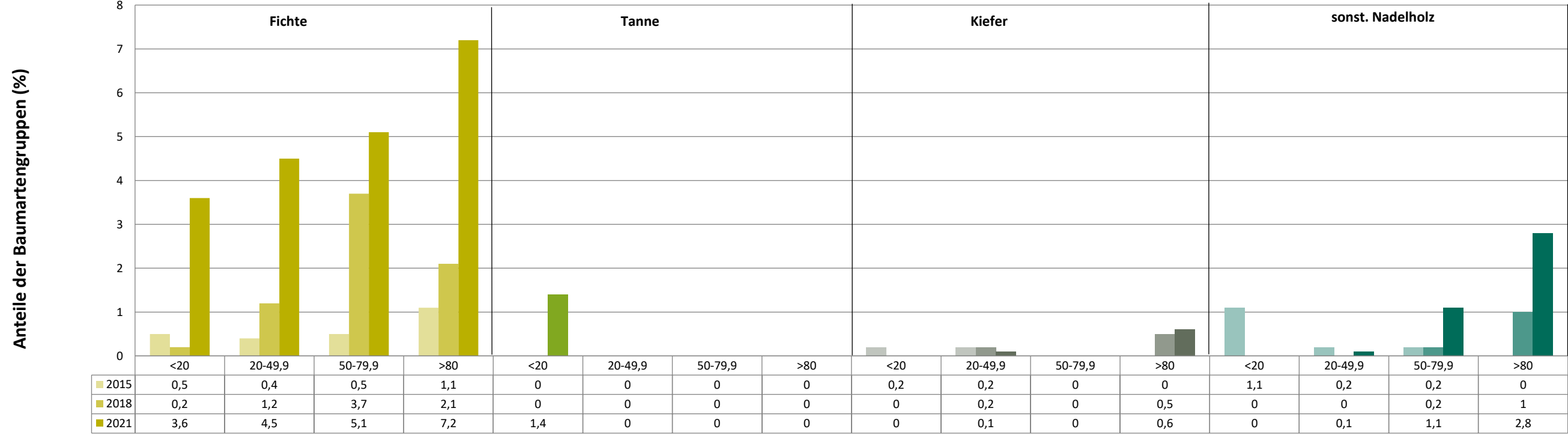
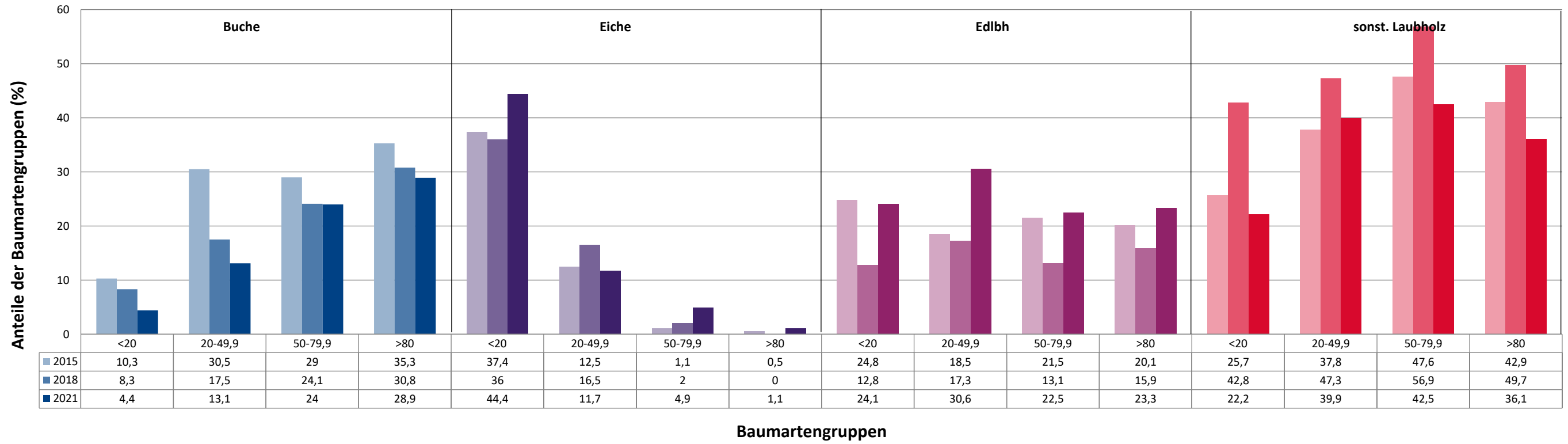


Anteile der Baumartengruppen in verschiedenen Höhenstufen für die Hegegemeinschaft 583 - Münnerstadt-Ost (Landkreis Bad Kissingen)

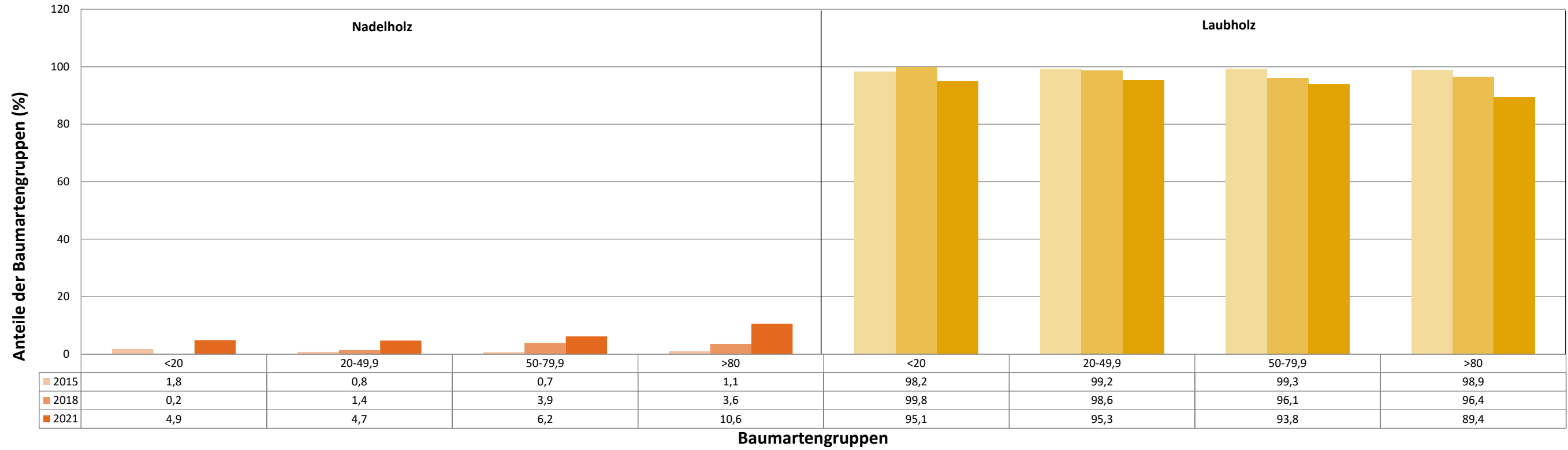


Baumartengruppen

Anteile der Baumartengruppen in verschiedenen Höhenstufen für die Hegegemeinschaft 583 - Münnerstadt-Ost (Landkreis Bad Kissingen)



Anteile der Baumartengruppen in verschiedenen Höhenstufen für die Hegegemeinschaft 583 - Münnerstadt-Ost (Landkreis Bad Kissingen)



	Fichte <20	Fichte 20-49,9	Fichte 50-79,9	Fichte >80	Tanne <20	Tanne 20-49,9	Tanne 50-79,9	Tanne >80	Kiefer <20	Kiefer 20-49,9	Kiefer 50-79,9	Kiefer >80	sonst.Ndh <20	sonst.Ndh 20-49,9	
2015	0,5	0,4	0,5	1,1	0	0	0	0	0	0,2	0,2	0	0	1,1	0,2
2018	0,2	1,2	3,7	2,1	0	0	0	0	0	0	0,2	0	0,5	0	0
2021	3,6	4,5	5,1	7,2	1,4	0	0	0	0	0	0,1	0	0,6	0	0,1

Anteile der Baumartengruppen in verschiedenen Höhenstufen für die

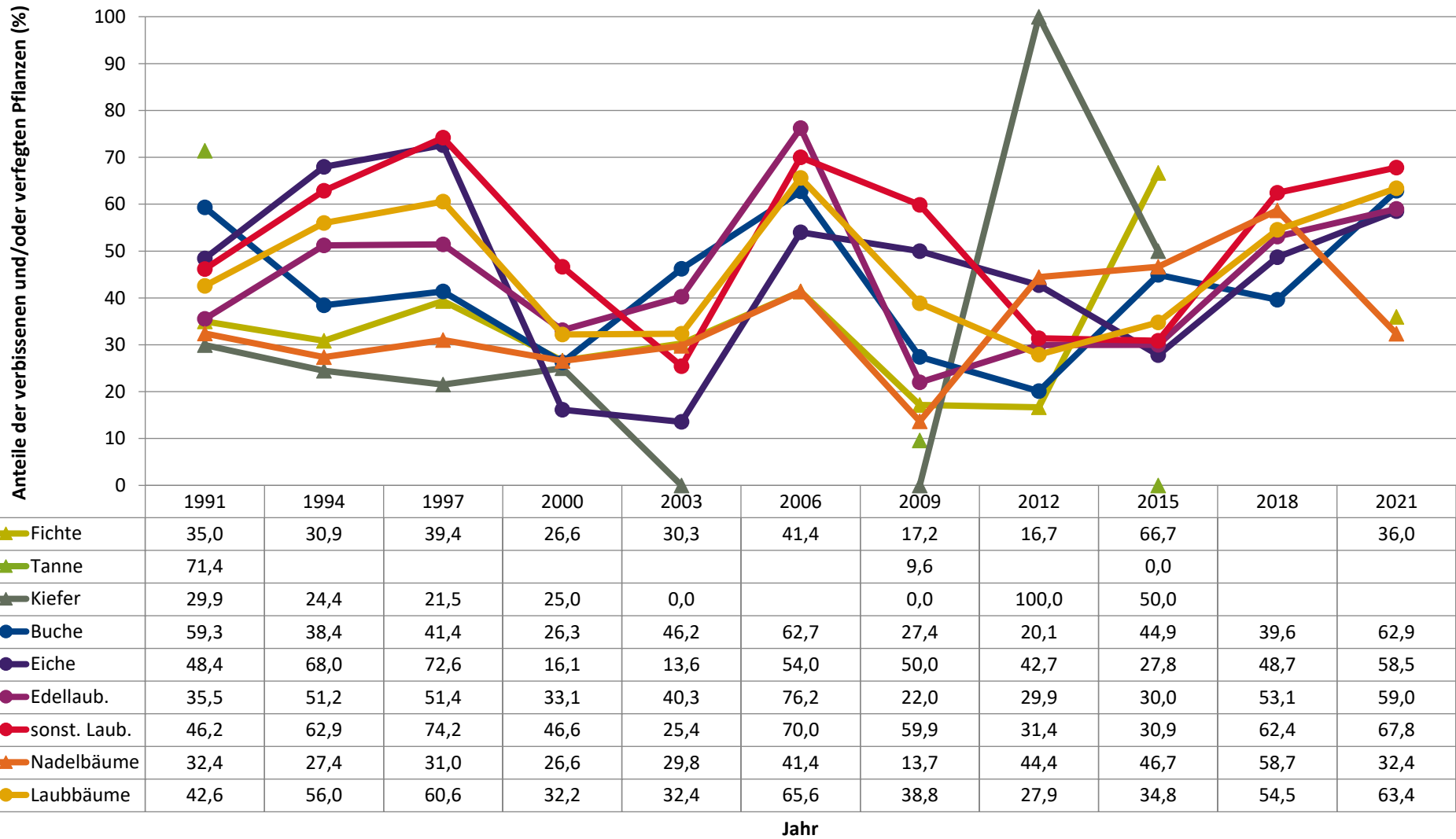
Hege
gemei
nscha
ft 583
-
Münn
ersta
dt-
Ost
(Land
kreis
Bad
Kissin
gen)

sonst.Ndh 50-79,9	sonst.Ndh >80	Buche <20	Buche 20-49,9	Buche 50-79,9	Buche >80	Eiche <20	Eiche 20-49,9	Eiche 50-79,9	Eiche >80	Edlbh <20	Edlbh 20-49,9	Edlbh 50-79,9	Edlbh >80	sonst.Lbh <20
0,2	0	10,3	30,5	29	35,3	37,4	12,5	1,1	0,5	24,8	18,5	21,5	20,1	25,7
0,2	1	8,3	17,5	24,1	30,8	36	16,5	2	0	12,8	17,3	13,1	15,9	42,8
1,1	2,8	4,4	13,1	24	28,9	44,4	11,7	4,9	1,1	24,1	30,6	22,5	23,3	22,2

sonst.Lbh	sonst.Lbh	sonst. Lbh	Ndh	Ndh	Ndh	Lbh	Lbh	Lbh	Lbh	
20-49,9	50-79,9	>80	<20	20-49,9	50-79,9	>80	<20	20-49,9	50-79,9	>80
37,8	47,6	42,9	1,8	0,8	0,7	1,1	98,2	99,2	99,3	98,9
47,3	56,9	49,7	0,2	1,4	3,9	3,6	99,8	98,6	96,1	96,4
39,9	42,5	36,1	4,9	4,7	6,2	10,6	95,1	95,3	93,8	89,4

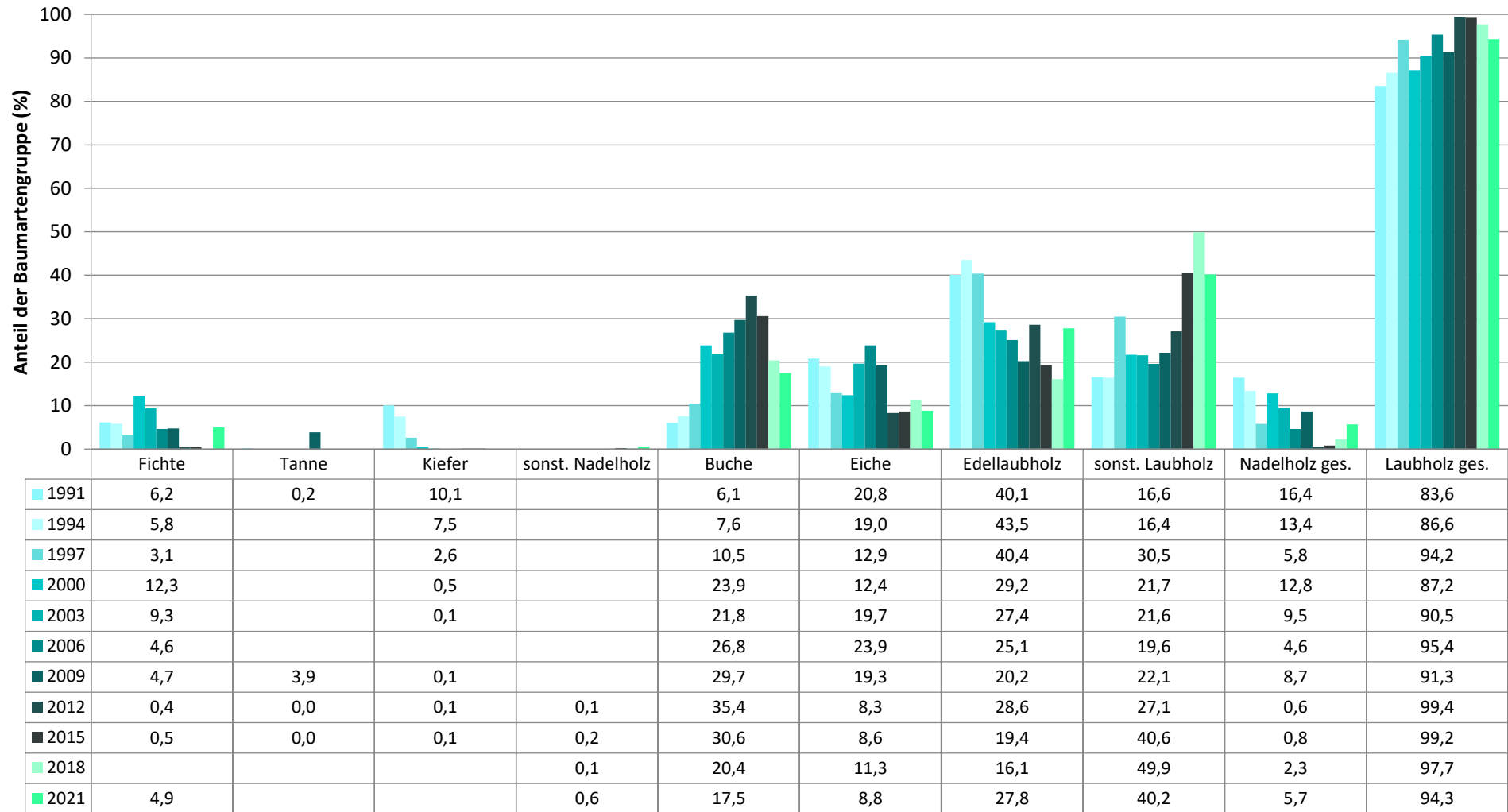
Zeitreihe der Anteile der Pflanzen mit Verbiss und/oder Fegeschäden
Höhenbereich: ab 20 Zentimeter bis zur maximalen Verbisshöhe
Hegegemeinschaft 583 - Münnertstadt-Ost (Landkreis Bad Kissingen)

2021



Zeitreihe der Baumartenanteile der aufgenommenen Verjüngungspflanzen
Höhenbereich: ab 20 Zentimeter Höhe bis zur maximalen Verbisshöhe
Hegegemeinschaft 583 - Münnertstadt-Ost (Landkreis Bad Kissingen)

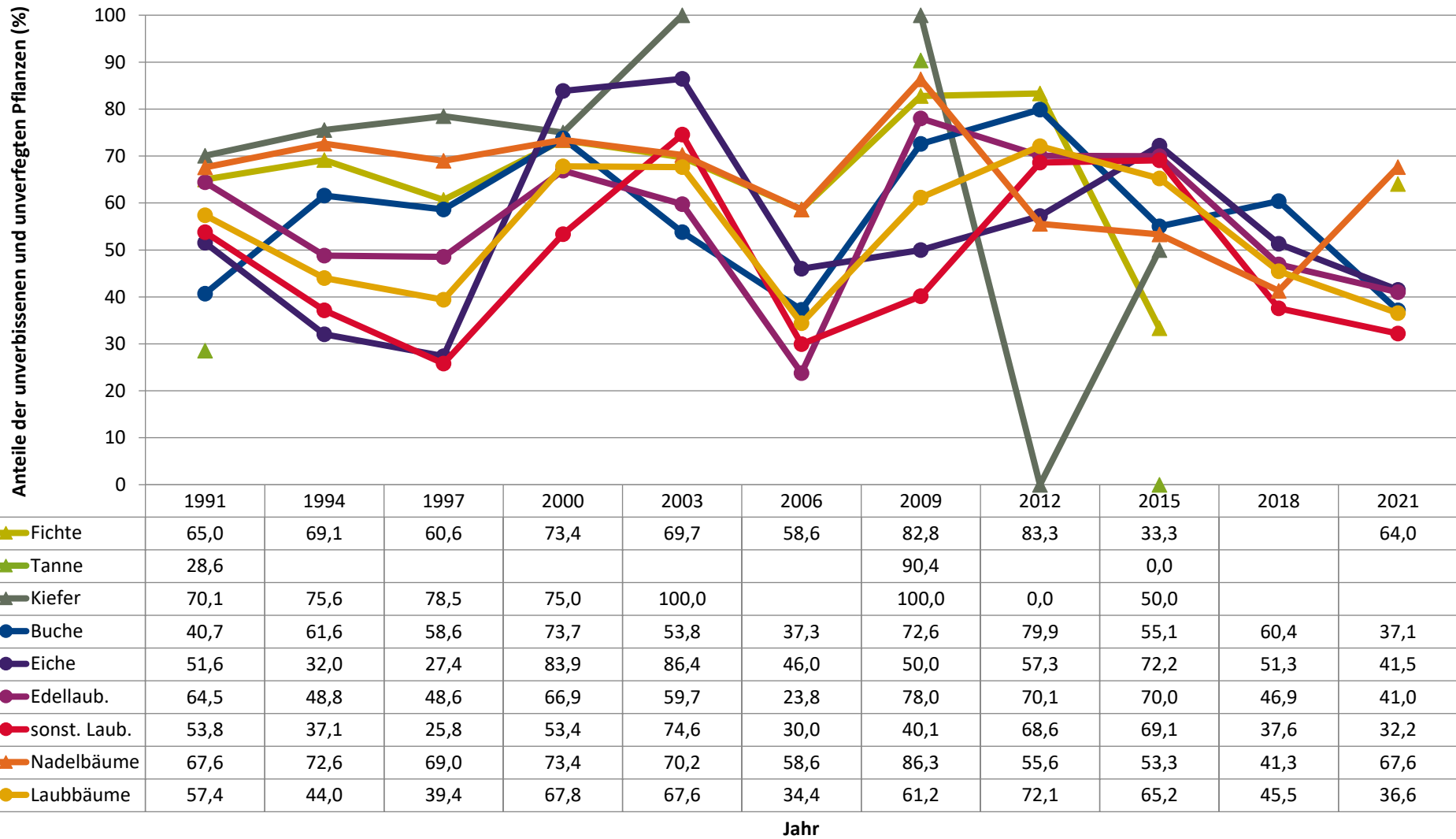
2021



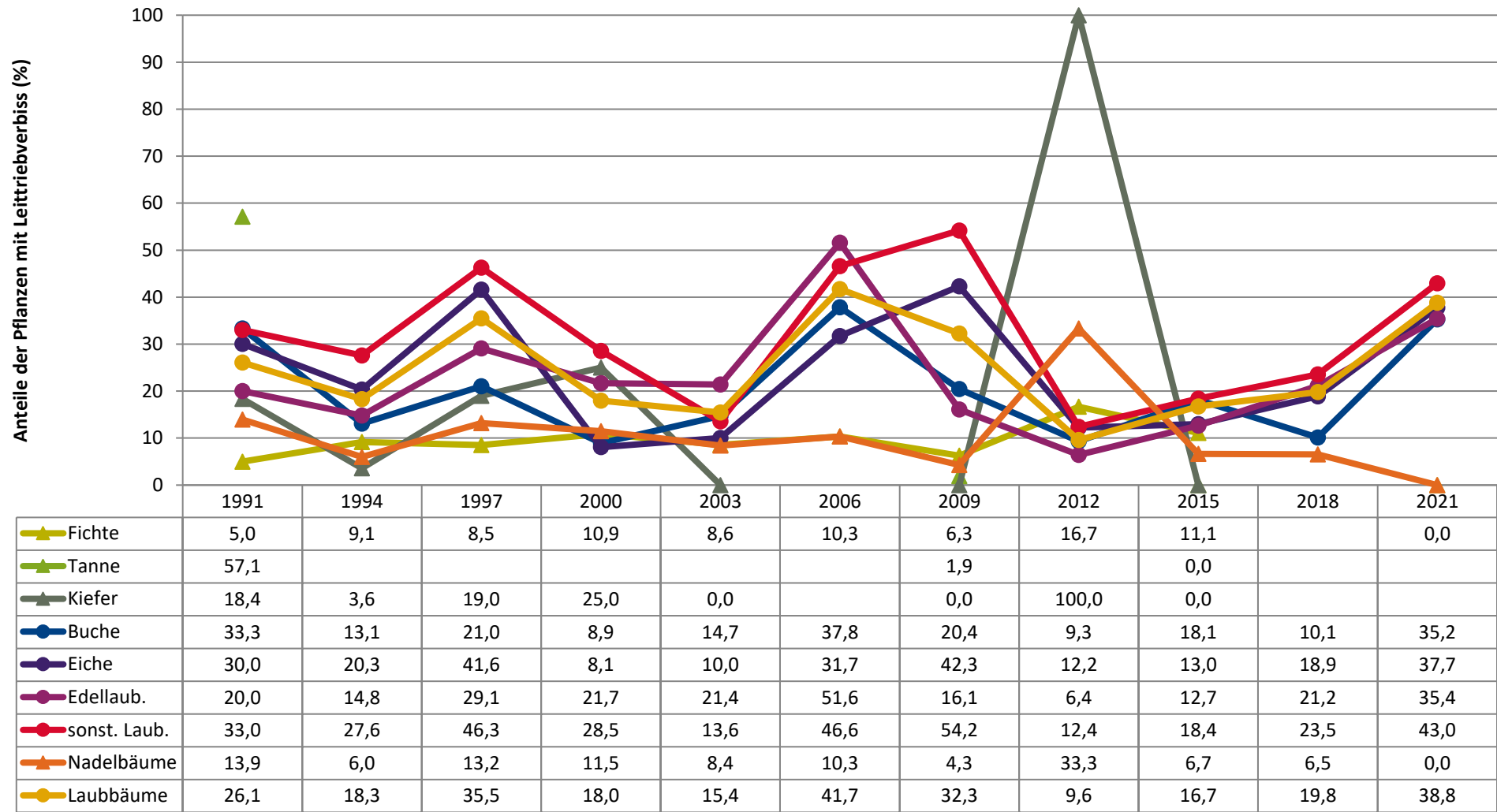
Baumartengruppe

Zeitreihe der Anteile der Pflanzen ohne Verbiss und ohne Fegeschäden
Höhenbereich: ab 20 Zentimeter bis zur maximalen Verbisshöhe
Hegegemeinschaft 583 - Münnenstadt-Ost (Landkreis Bad Kissingen)

2021



Zeitreihe der Anteile der Pflanzen mit Leittriebverbiss
Höhenbereich: ab 20 Zentimeter bis zur maximalen Verbisshöhe
Hegegemeinschaft 583 - Münnertstadt-Ost (Landkreis Bad Kissingen)



Jahr

Anteile der Baumartengruppen in den verschiedenen Höhenstufen
Verteilung der Pflanzen ab 20 Zentimeter bis zur maximalen Verbisshöhe auf drei Höhenstufen
Hegegemeinschaft 583 - Münnertstadt-Ost (Landkreis Bad Kissingen)

2021

Baumartengruppe	Aufgenommene Pflanzen insgesamt						Pflanzen ohne Verbiss und ohne Fegeschaden						Pflanzen mit Verbiss und/oder Fegeschaden					
	20 - 49,9 cm		50 - 79,9 cm		80 cm - max. Verbisshöhe		20 - 49,9 cm		50 - 79,9 cm		80 cm - max. Verbisshöhe		20 - 49,9 cm		50 - 79,9 cm		80 cm - max. Verbisshöhe	
	Anzahl	Anteil (%)	Anzahl	Anteil (%)	Anzahl	Anteil (%)	Anzahl	Anteil (%)	Anzahl	Anteil (%)	Anzahl	Anteil (%)	Anzahl	Anteil (%)	Anzahl	Anteil (%)	Anzahl	Anteil (%)
Fichte	52	4,5	24	5,1	13	7,2	42	80,8	11	45,8	4	30,8	10	19,2	13	54,2	9	69,2
Tanne	0	0	0	0	0	0	0	0	0	0	0	0	0	0	0	0	0	0
Kiefer	1	0,1	0	0	1	0,6	1	100	0	0	1	100	0	0	0	0	0	0
Sonstiges Nadelholz	1	0,1	5	1,1	5	2,8	1	100	4	80	5	100	0	0	1	20	0	0
Nadelholz gesamt	54	4,7	29	6,2	19	10,6	44	81,5	15	51,7	10	52,6	10	18,5	14	48,3	9	47,4
Buche	150	13,1	113	24	52	28,9	66	44	29	25,7	22	42,3	84	56	84	74,3	30	57,7
Eiche	134	11,7	23	4,9	2	1,1	64	47,8	2	8,7	0	0	70	52,2	21	91,3	2	100
Edellaubholz	352	30,6	106	22,5	42	23,3	166	47,2	25	23,6	14	33,3	186	52,8	81	76,4	28	66,7
Sonstiges Laubholz	459	39,9	200	42,5	65	36,1	194	42,3	30	15	9	13,8	265	57,7	170	85	56	86,2
Laubholz gesamt	1095	95,3	442	93,8	161	89,4	490	44,7	86	19,5	45	28	605	55,3	356	80,5	116	72
Alle Baumarten	1149	100	471	100	180	100	534	46,5	101	21,4	55	30,6	615	53,5	370	78,6	125	69,4

Auswertung der Verjüngungsinventur 2021 für die Hegegemeinschaft 583 - Münnertstadt-Ost (Landkreis Bad Kissingen)

2021

Anzahl der erfassten Verjüngungsflächen: 35, davon ungeschützt: 19, teilweise geschützt: 5, vollständig geschützt: 11

Verjüngungspflanzen ab 20 Zentimeter Höhe bis zur maximalen Verbisshöhe

Baumartengruppe	Aufgenommene Pflanzen insgesamt		Pflanzen ohne Verbiss und ohne Fegeschaden		Pflanzen mit Verbiss und/oder Fegeschaden		Pflanzen mit Leittriebverbiss		Pflanzen mit Verbiss im oberen Drittel		Pflanzen mit Fegeschaden	
	Anzahl	Anteil (%)	Anzahl	Anteil (%)	Anzahl	Anteil (%)	Anzahl	Anteil (%)	Anzahl	Anteil (%)	Anzahl	Anteil (%)
Fichte	89	4,9	57	64	32	36	0	0	31	34,8	2	2,2
Tanne	0	0	0	0	0	0	0	0	0	0	0	0
Kiefer	2	0,1	2	100	0	0	0	0	0	0	0	0
Sonst. Nadelholz	11	0,6	10	90,9	1	9,1	0	0	1	9,1	0	0
Nadelholz gesamt	102	5,7	69	67,6	33	32,4	0	0	32	31,4	2	2
Buche	315	17,5	117	37,1	198	62,9	111	35,2	198	62,9	1	0,3
Eiche	159	8,8	66	41,5	93	58,5	60	37,7	93	58,5	0	0
Edellaubholz	500	27,8	205	41	295	59	177	35,4	295	59	0	0
Sonst. Laubholz	724	40,2	233	32,2	491	67,8	311	43	491	67,8	0	0
Laubholz gesamt	1698	94,3	621	36,6	1077	63,4	659	38,8	1077	63,4	1	0,1
Alle Baumarten	1800	100	690	38,3	1110	61,7	659	36,6	1109	61,6	3	0,2

Verjüngungspflanzen kleiner 20 Zentimeter Höhe

Baumartengruppe	Aufgenommene Pflanzen insgesamt		Pflanzen ohne Verbiss im oberen Drittel		Pflanzen mit Verbiss im oberen Drittel	
	Anzahl	Anteil (%)	Anzahl	Anteil (%)	Anzahl	Anteil (%)
Fichte	13	3,6	13	100	0	0
Tanne	5	1,4	2	40	3	60
Kiefer	0	0	0	0	0	0
Sonst. Nadelholz	0	0	0	0	0	0
Nadelholz gesamt	18	4,9	15	83,3	3	16,7
Buche	16	4,4	16	100	0	0
Eiche	162	44,4	136	84	26	16
Edellaubholz	88	24,1	80	90,9	8	9,1
Sonst. Laubholz	81	22,2	67	82,7	14	17,3
Laubholz gesamt	347	95,1	299	86,2	48	13,8
Alle Baumarten	365	100	314	86	51	14

Verjüngungspflanzen über Verbisshöhe (Erhebung von Fegeschäden)

Baumartengruppe	Aufgenommene Pflanzen insgesamt		Pflanzen ohne Fegeschaden		Pflanzen mit Fegeschaden	
	Anzahl	Anteil (%)	Anzahl	Anteil (%)	Anzahl	Anteil (%)
Fichte	1	2,2	1	100	0	0
Tanne	0	0	0	0	0	0
Kiefer	1	2,2	0	0	1	100
Sonst. Nadelholz	6	13,3	5	83,3	1	16,7
Nadelholz gesamt	8	17,8	6	75	2	25
Buche	16	35,6	16	100	0	0
Eiche	0	0	0	0	0	0
Edellaubholz	6	13,3	5	83,3	1	16,7
Sonst. Laubholz	15	33,3	13	86,7	2	13,3
Laubholz gesamt	37	82,2	34	91,9	3	8,1
Alle Baumarten	45	100	40	88,9	5	11,1